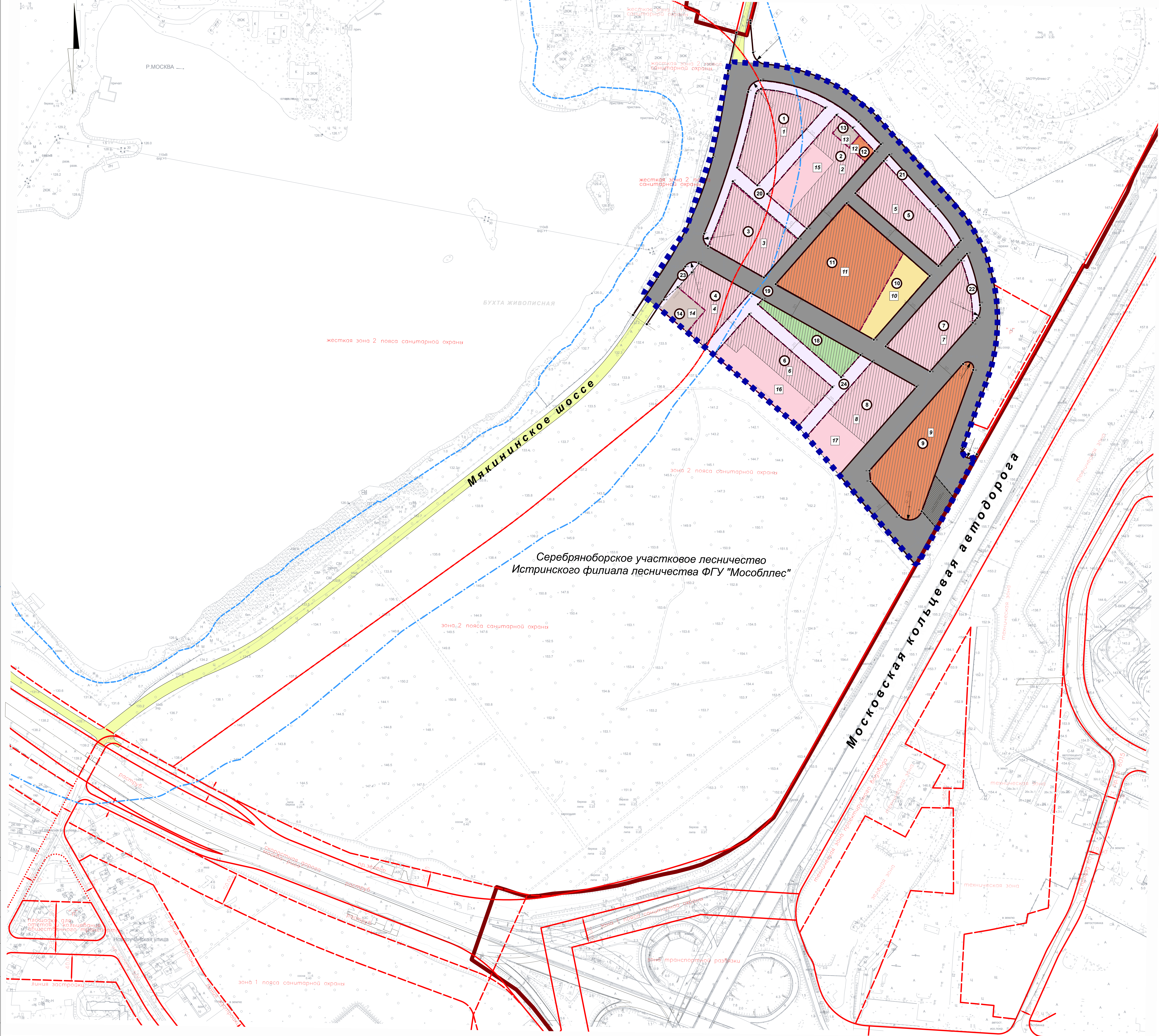


# Чертеж планировки территории. Границы зон планируемого размещения объектов капитального строительства



## ОСНОВНЫЕ ТЕХНИКО-ЭКОНОМИЧЕСКИЕ ПОКАЗАТЕЛИ:

№ п/п	Наименование показателя	Единица измерения	Значение показателя
1	Площадь территории в границах разработки проекта планировки	га	22,78
2	Потребная площадь зданий с жилыми помещениями для временного проживания в габаритах наружных стен (без учета объектов обслуживания)	тыс. кв.м	640,0
3	Потребная площадь офисных зданий в габаритах наружных стен (без учета объектов обслуживания)	тыс. кв.м	200,0
4	Высотность зданий с жилыми помещениями для временного проживания	м	109
5	Высотность офисных зданий	м	147,7
6	Образовательный центр	мест	825
7	Центры детского дошкольного воспитания и развития	мест	450
8	Потребная площадь объектов социального назначения в габаритах наружных стен	тыс. кв.м	4,89
9	Потребная площадь объектов торгового обслуживания в габаритах наружных стен	тыс. кв.м	30,15
10	Подземные паркинги	млн	6436
11	Численность временно проживающего населения	тыс. чел.	16,00
12	Количество создаваемых рабочих мест	тыс.чел.	23,0

## ПРОЕКТНЫЙ БАЛАНС:

№ п/п	Назначение территории	Площадь территории	
		га	%
1	Зоны размещения объектов капитального строительства (всего), в том числе:	12,53	55,0%
1.1	Кварталы зданий с жилыми помещениями для временного проживания, всего в том числе:	8,27	36,3%
	- территории центров детского дошкольного воспитания и развития	1,42	6,2%
1.2	Кварталы офисных зданий	1,46	6,4%
1.3	Образовательный центр	0,50	2,2%
1.4	Общественный центр	1,92	8,4%
1.5	Объекты здравоохранения	0,07	0,3%
1.6	Объекты инженерной инфраструктуры	0,31	1,4%
2	Ландшафтный парк	0,45	2,0%
3	Улично-дорожная сеть	7,39	32,4%
4	Территории общего пользования (проезды, тротуары, благоустройство)	2,41	10,6%
<b>ИТОГО проектируемая территория</b>		<b>22,78</b>	<b>100,0%</b>

## УСЛОВНЫЕ ОБОЗНАЧЕНИЯ

- ■ ■ ■ Границы разработки проекта планировки
- ■ ■ ■ г. Москвы, сельского поселения Барвихинское Одинцовского муниципального района Московской области
- ЛИНИИ ГРАДОСТРОИТЕЛЬНОГО РЕГУЛИРОВАНИЯ:**
- — — — Действующие красные линии улиц и дорог
- - - - - Жесткая зона 2 пояса санитарной охраны
- — — — Планируемые красные линии (с указанием точек перелома)\*
- \* красные линии Мясницкого шоссе показаны в информационно-справочных целях
- - - - - Линии отступа от красных линий
- Зона надземного пешеходного перехода
- ГРАНИЦЫ ЗОН С ОСОБИМИ УСЛОВИЯМИ ИСПОЛЬЗОВАНИЯ**
- - - - - Водоохранные зоны
- - - - - Береговая полоса общего пользования
- Номер к перечню образуемых участков
- Номер к перечню объектов капитального строительства
- Границы зон планируемого размещения объектов капитального строительства:**
- Объектов транспортной инфраструктуры:**
- Улично-дорожной сети
- Подземного пространства, в том числе подземных паркингов
- Объектов инженерной инфраструктуры
- Зданий с жилыми помещениями для временного проживания и объектами обслуживания
- Объектов образования
- Объектов административного и общественно-делового назначения
- Объектов, необходимых для реализации проекта планировки, строительство которых требуется осуществить вне границ проекта планировки
- Территории общего пользования**
- Проезды
- Зеленые насаждения общего пользования

## ЭКСПЛИКАЦИЯ ПЛАНИРУЕМЫХ ОБЪЕКТОВ

№ объекта на чертеже	№ участка	Наименование объекта капитального строительства	Состав объекта	Площадь объектов (в габаритах наружных стен), тыс. кв.м	Площадь участка, га
1	1	Комплекс А1 зданий с жилыми помещениями для временного проживания	Жилые помещения для временного проживания	95,00	1,00
			Объекты торгового обслуживания	4,21	
			Объекты социального назначения	0,91	
2	2	Комплекс А2 зданий с жилыми помещениями для временного проживания	Жилые помещения для временного проживания	70,00	0,65
			Объекты торгового обслуживания	0,98	
			Объекты социального назначения	0,40	
3	3	Комплекс А3-А4 зданий с жилыми помещениями для временного проживания	Жилые помещения для временного проживания	70,00	1,01
			Объекты торгового обслуживания	3,04	
			Объекты социального назначения	0,91	
4	4	Комплекс А5 зданий с жилыми помещениями для временного проживания	Жилые помещения для временного проживания	50,00	0,63
			Объекты торгового обслуживания	2,00	
			Объекты социального назначения	2,00	
5	5	Комплекс В1-В2 зданий с жилыми помещениями для временного проживания	Жилые помещения для временного проживания	90,00	0,91
			Объекты торгового обслуживания	2,31	
			Объекты социального назначения	2,29	
6	6	Комплекс В3 зданий с жилыми помещениями для временного проживания	Жилые помещения для временного проживания	85,00	0,69
			Объекты торгового обслуживания	0,54	
			Объекты социального назначения	0,54	
7	7	Комплекс С1-С2 зданий с жилыми помещениями для временного проживания	Жилые помещения для временного проживания	90,00	1,05
			Объекты торгового обслуживания	2,37	
			Объекты социального назначения	0,17	
8	8	Комплекс С3 зданий с жилыми помещениями для временного проживания	Жилые помещения для временного проживания	90,00	0,91
			Объекты торгового обслуживания	2,71	
			Объекты социального назначения	0,17	
9	9	Комплекс D1-D2 офисных зданий	Центр детского дошкольного воспитания и развития на 150 мест	по проекту	1,46
			Подземные паркинги на 400 м/м	по проекту	
			Офисы	70,00	
9	9	Комплекс D3 офисных зданий	Объекты торгового обслуживания	1,87	1,46
			Подземные паркинги на 277 м/м	по проекту	
			Офисы	45,00	
9	9	Комплекс D4 офисных зданий	Объекты торгового обслуживания	0,41	1,46
			Подземные паркинги на 189 м/м	по проекту	
			Офисы	85,00	
10	10	Образовательный центр	Образовательный центр на 825 мест	по проекту	0,50
			Объекты амбулаторно-поликлинического назначения	7,00	
			Спортивные сооружения	по проекту	
11	11	Общественный центр	Открытые площадки и эксплуатационные кровли зданий, используемые для спортивно-оздоровительных целей	по проекту	1,92
			Подземные паркинги на 1801 м/м	по проекту	
			Офисы	70,00	
12	12	Объект здравоохранения	Подстанция скорой помощи	по проекту	0,07
13	13	Объекты инженерной инфраструктуры	Канализационная насосная станция	по проекту	0,08
14	14	Объекты инженерной инфраструктуры	Очистные сооружения поверхностного стока	по проекту	0,23
15	15	Территория центра детского дошкольного воспитания и развития,			0,45
16	16	Территория центра детского дошкольного воспитания и развития,			0,64
17	17	Территория центра детского дошкольного воспитания и развития,			0,32
18	18	Ландшафтный парк			0,45
19	19	Улично-дорожная сеть			7,39
20-24	20-24	Территории общего пользования	Проезды, тротуары, объекты благоустройства	640,00	22,78
			Жилые помещения для временного проживания	200,00	
			Объекты торгового обслуживания	30,15	
<b>ИТОГО:</b>				<b>4,89</b>	