

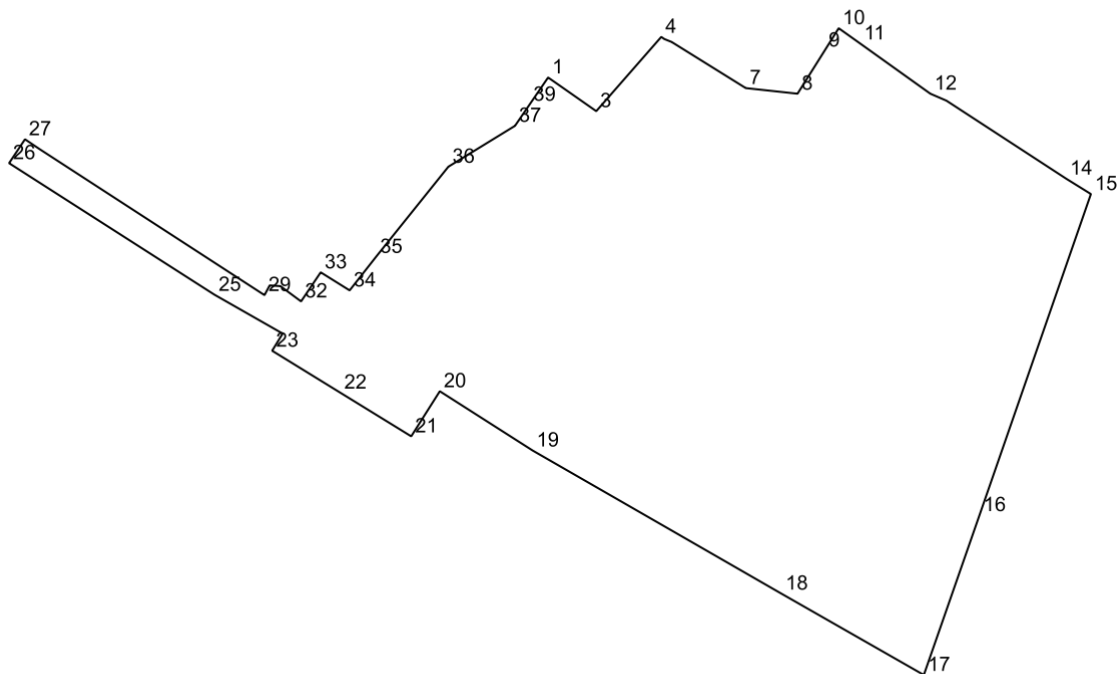
**ПРИЛОЖЕНИЕ
К ГЕНЕРАЛЬНОМУ ПЛАНУ
ГОРОДСКОГО ПОСЕЛЕНИЯ ГОЛИЦЫНО
ОДИНЦОВСКОГО МУНИЦИПАЛЬНОГО РАЙОНА
МОСКОВСКОЙ ОБЛАСТИ**

**ВЕДОМОСТЬ КООРДИНАТ ПОВОРОТНЫХ ТОЧЕК
ПРОЕКТИРУЕМЫХ ГРАНИЦ НАСЕЛЁННЫХ ПУНКТОВ
ГОРОДСКОГО ПОСЕЛЕНИЯ ГОЛИЦЫНО**

Москва, 2016

ВЕДОМОСТЬ КООРДИНАТ ПОВОРОТНЫХ ТОЧЕК ПРОЕКТИРУЕМЫХ ГРАНИЦ НАСЕЛЁННЫХ ПУНКТОВ ГОРОДСКОГО ПОСЕЛЕНИЯ ГОЛИЦЫНО

г. Голицыно 2.5га



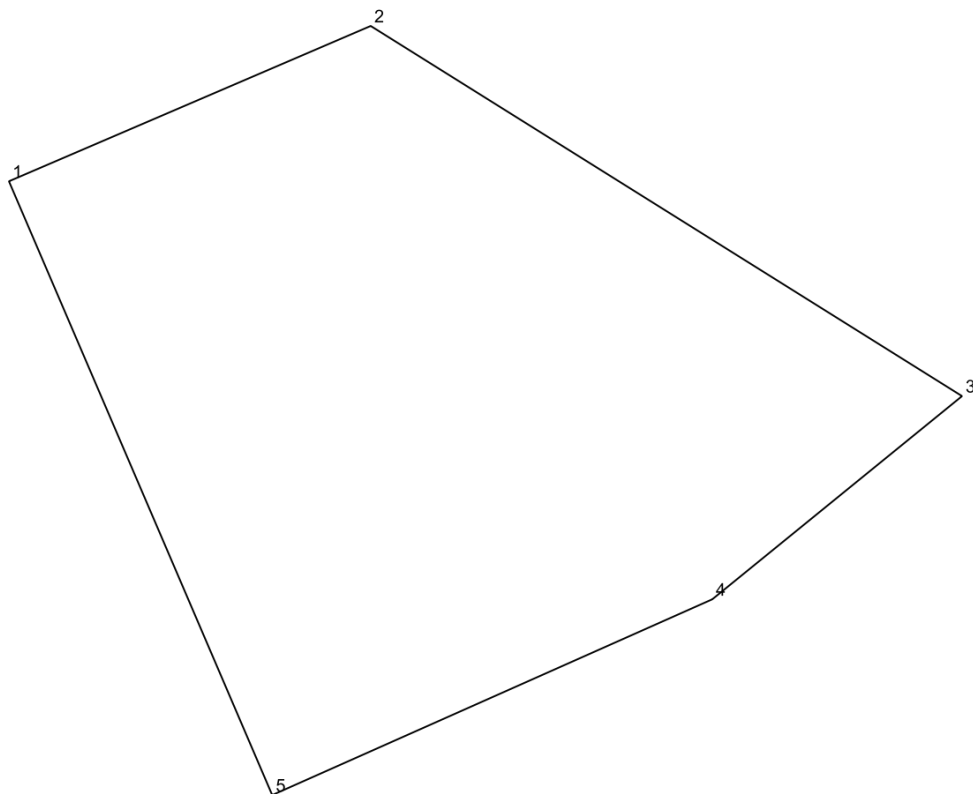
№	X	Y
1	453347.58	2156998.97
2	453345.75	2157001.6
3	453337.84	2157012.93
4	453359.32	2157031.78
5	453358.71	2157032.64
6	453357.84	2157034.81
7	453344.51	2157056.28
8	453342.89	2157071.28
9	453355.36	2157079.14
10	453361.83	2157083.21
11	453357.44	2157089.39

№	X	Y
12	453342.89	2157109.78
13	453340.88	2157114.43
14	453318.32	2157149.14
15	453313.87	2157156.32
16	453221.01	2157124.03
17	453174.77	2157107.89
18	453198.26	2157066.65
19	453239.71	2156994.45
20	453256.83	2156967.57
21	453243.79	2156959.28
22	453256.43	2156938.7

№	X	Y
23	453268.54	2156918.97
24	453273.51	2156922.02
25	453284.73	2156902.29
26	453322.8	2156842.71
27	453329.71	2156847.32
28	453326.84	2156851.59
29	453284.63	2156916.75
30	453287.44	2156918.25
31	453287.23	2156921.37

№	X	Y
32	453282.81	2156927.35
33	453291.23	2156933.04
34	453286.0	2156941.43
35	453295.71	2156949.08
36	453321.77	2156970.05
37	453333.6	2156989.37
38	453338.04	2156992.42
39	453339.69	2156993.55

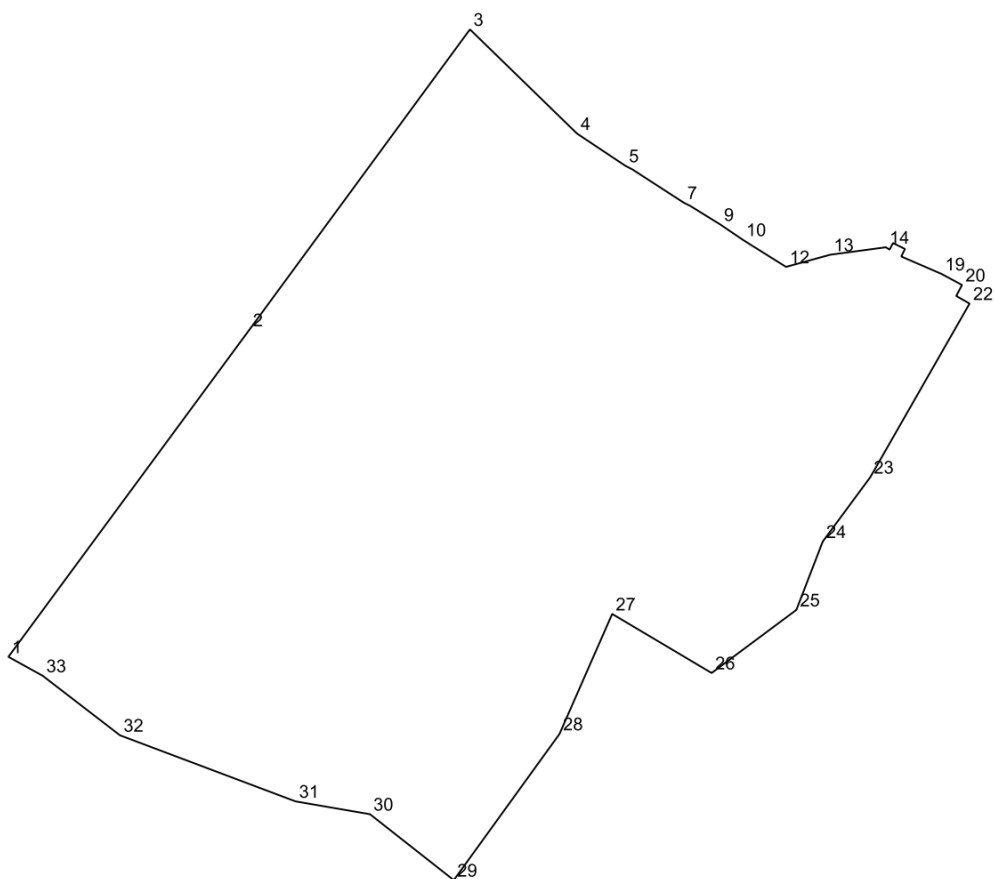
г. Голицыно 0.4 га



№	X	Y
1	454738.8	2157743.45
2	454754.38	2157779.75
3	454717.25	2157839.09

№	X	Y
4	454696.87	2157814.03
5	454677.23	2157769.87

г. Голицыно 3.12га



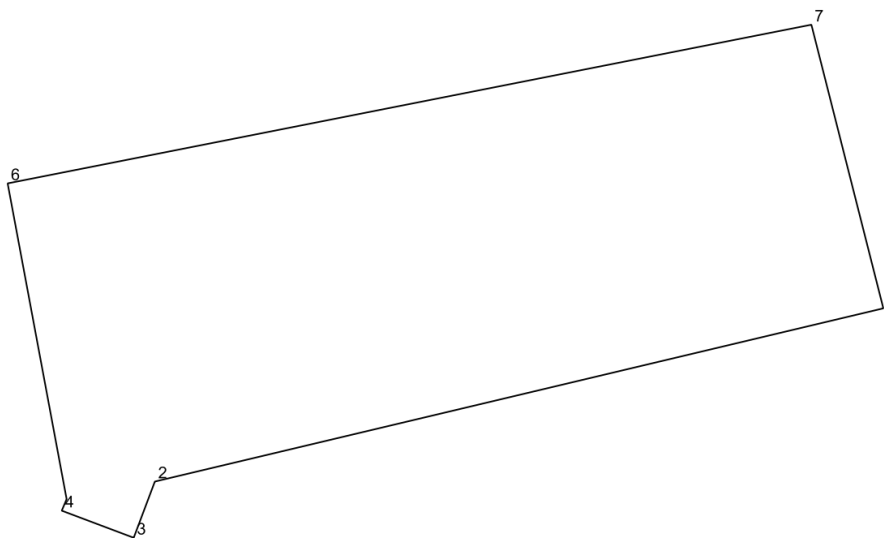
№	X	Y
1	453435.4	2156920.19
2	453526.29	2156987.17
3	453609.8	2157048.5
4	453580.84	2157078.27
5	453571.9	2157091.69
6	453570.83	2157093.74
7	453561.64	2157107.94
8	453560.74	2157109.73
9	453555.57	2157118.1
10	453551.36	2157124.3
11	453550.1	2157126.29

№	X	Y
12	453543.79	2157136.38
13	453547.17	2157148.66
14	453549.24	2157164.13
15	453548.58	2157165.15
16	453550.42	2157166.11
17	453548.76	2157169.44
18	453546.68	2157168.41
19	453541.83	2157179.6
20	453538.76	2157185.29
21	453535.71	2157183.69
22	453533.59	2157187.4

№	X	Y
23	453485.33	2157159.79
24	453467.43	2157146.57
25	453448.45	2157139.25
26	453430.91	2157115.69
27	453447.32	2157088.04
28	453413.97	2157073.4

№	X	Y
29	453373.33	2157044.01
30	453391.66	2157020.71
31	453395.22	2157000.02
32	453413.58	2156951.23
33	453430.12	2156929.74

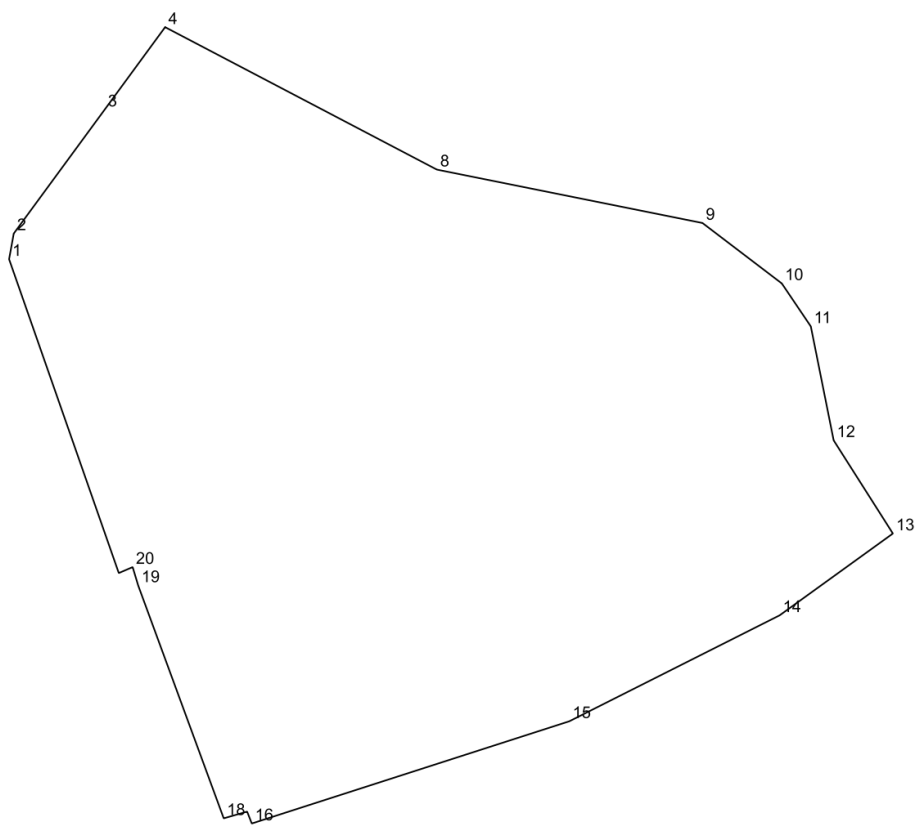
г. Голицыно 0.12га



№	X	Y
1	452589.59	2156845.05
2	452577.57	2156794.43
3	452573.67	2156792.96
4	452575.55	2156787.96

№	X	Y
5	452576.35	2156788.3
6	452598.26	2156784.2
7	452609.27	2156840.05

г. Голицыно 3.25га

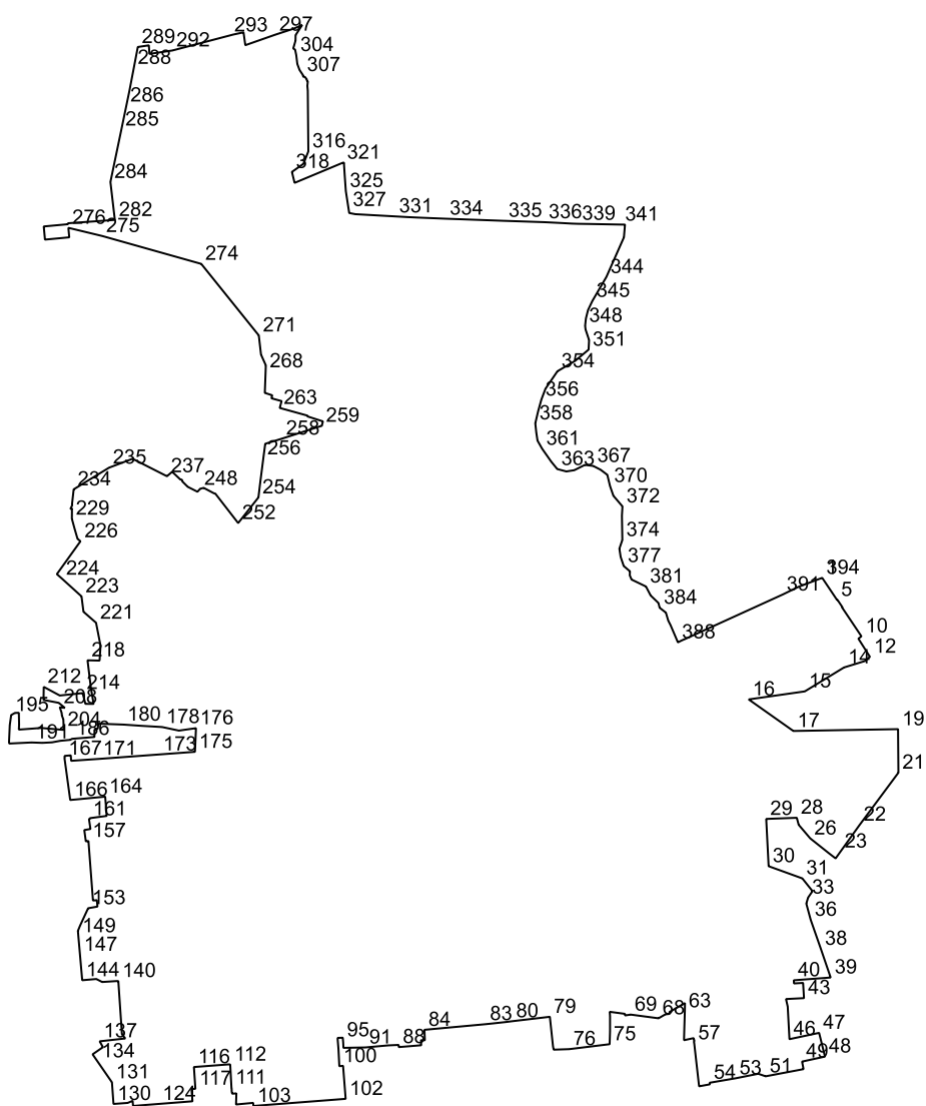


№	X	Y
1	453183.6	2156741.16
2	453190.71	2156742.45
3	453224.99	2156767.59
4	453247.77	2156784.28
5	453247.82	2156784.31
6	453247.85	2156784.25
7	453247.85	2156784.26
8	453208.4	2156859.46
9	453193.62	2156932.92
10	453176.9	2156954.85
11	453165.01	2156962.88

№	X	Y
12	453133.47	2156969.2
13	453107.68	2156985.58
14	453085.05	2156954.27
15	453055.72	2156896.09
16	453027.43	2156808.28
17	453030.72	2156806.99
18	453028.86	2156800.52
19	453093.31	2156776.86
20	453098.4	2156775.33
21	453096.74	2156771.5

€

г. Голицыно 652.92га



№	X	Y
1	454323.39	2156771.39
2	454314.0	2156777.65
3	454313.99	2156777.66
4	454273.31	2156804.97
5	454245.29	2156823.76
6	454246.12	2156825.0
7	454219.67	2156842.74

№	X	Y
8	454218.83	2156841.49
9	454209.54	2156847.72
10	454117.2	2156909.64
11	454108.81	2156898.99
12	454044.86	2156939.63
13	454030.26	2156922.82
14	454007.43	2156848.38

№	X	Y
15	453923.04	2156710.05
16	453894.74	2156512.17
17	453783.52	2156669.72
18	453783.65	2156677.36
19	453789.94	2157038.79
20	453758.32	2157038.96
21	453636.52	2157040.08
22	453452.96	2156903.72
23	453358.67	2156836.19
24	453334.16	2156818.64
25	453352.41	2156794.94
26	453404.65	2156729.33
27	453452.72	2156688.41
28	453477.43	2156681.79
29	453473.37	2156574.02
30	453306.7	2156582.52
31	453263.69	2156701.32
32	453218.78	2156737.24
33	453196.34	2156721.77
34	453177.78	2156716.2
35	453174.9	2156715.33
36	453117.64	2156730.84
37	453117.63	2156730.81
38	453015.18	2156766.64
39	452914.22	2156801.07
40	452904.52	2156671.27

№	X	Y
41	452893.39	2156671.8
42	452895.33	2156704.0
43	452841.59	2156707.14
44	452838.32	2156643.73
45	452811.85	2156649.81
46	452696.86	2156655.91
47	452719.1	2156760.5
48	452635.5	2156781.1
49	452617.84	2156700.36
50	452591.26	2156705.54
51	452565.97	2156571.96
52	452574.89	2156546.01
53	452558.78	2156465.34
54	452543.23	2156374.64
55	452537.58	2156375.34
56	452530.7	2156337.37
57	452682.41	2156320.2
58	452687.35	2156319.19
59	452691.15	2156320.63
60	452700.52	2156318.15
61	452693.21	2156284.21
62	452737.53	2156285.41
63	452794.93	2156287.11
64	452824.2	2156287.63
65	452792.69	2156232.95
66	452786.02	2156233.46

№	X	Y
67	452784.49	2156218.72
68	452770.48	2156194.41
69	452783.52	2156096.05
70	452780.43	2156076.36
71	452786.24	2156075.53
72	452793.3	2156022.36
73	452778.26	2156023.46
74	452724.33	2156023.44
75	452679.14	2156022.14
76	452661.75	2155879.91
77	452659.85	2155824.78
78	452670.81	2155822.51
79	452775.79	2155811.31
80	452760.1	2155678.19
81	452757.42	2155656.94
82	452752.65	2155612.86
83	452749.84	2155586.12
84	452729.92	2155369.26
85	452693.17	2155370.73
86	452693.18	2155356.95
87	452675.4	2155358.04
88	452668.96	2155278.73
89	452676.61	2155278.32
90	452674.95	2155241.35
91	452667.63	2155160.33
92	452666.28	2155083.67

№	X	Y
93	452679.33	2155083.19
94	452686.87	2155082.75
95	452692.98	2155082.13
96	452701.98	2155081.43
97	452701.37	2155063.51
98	452696.64	2155063.27
99	452661.76	2155066.19
100	452601.75	2155069.21
101	452602.88	2155082.44
102	452486.48	2155091.56
103	452461.45	2154766.34
104	452472.33	2154765.55
105	452466.63	2154705.18
106	452505.74	2154706.32
107	452504.55	2154691.9
108	452508.82	2154690.46
109	452514.79	2154689.68
110	452521.89	2154689.69
111	452525.72	2154689.01
112	452606.67	2154684.68
113	452607.53	2154683.59
114	452607.9	2154682.41
115	452607.86	2154678.47
116	452598.66	2154556.69
117	452521.85	2154561.88
118	452521.03	2154548.14

№	X	Y
119	452491.78	2154550.49
120	452477.87	2154551.48
121	452475.52	2154521.58
122	452473.18	2154491.67
123	452470.84	2154461.76
124	452468.5	2154431.85
125	452466.16	2154401.95
126	452463.82	2154372.04
127	452461.48	2154342.13
128	452479.47	2154340.73
129	452472.11	2154323.07
130	452468.53	2154273.2
131	452544.69	2154267.74
132	452569.37	2154250.68
133	452594.04	2154233.63
134	452618.73	2154216.56
135	452643.4	2154199.52
136	452668.62	2154235.88
137	452689.32	2154224.31
138	452699.38	2154314.67
139	452714.59	2154302.86
140	452901.75	2154290.18
141	452901.71	2154283.01
142	452898.42	2154233.12
143	452909.03	2154212.65
144	452904.68	2154162.85

№	X	Y
145	452934.57	2154160.24
146	452964.46	2154157.63
147	452994.35	2154155.03
148	453024.23	2154152.42
149	453059.6	2154149.33
150	453069.8	2154148.44
151	453078.49	2154147.69
152	453096.51	2154155.03
153	453158.53	2154183.74
154	453164.31	2154216.71
155	453187.0	2154214.5
156	453185.72	2154200.84
157	453395.55	2154184.9
158	453394.28	2154175.65
159	453434.14	2154170.23
160	453437.97	2154191.91
161	453472.09	2154186.81
162	453476.23	2154190.96
163	453484.0	2154249.17
164	453551.97	2154243.86
165	453542.7	2154148.34
166	453540.18	2154120.57
167	453686.24	2154100.61
168	453695.65	2154100.99
169	453697.52	2154122.63
170	453678.26	2154123.9

№	X	Y
171	453684.96	2154221.82
172	453685.54	2154229.49
173	453700.71	2154434.44
174	453707.3	2154523.55
175	453710.01	2154560.32
176	453793.36	2154563.97
177	453784.79	2154503.83
178	453797.33	2154444.69
179	453801.56	2154372.55
180	453805.98	2154308.14
181	453809.16	2154219.71
182	453791.93	2154217.9
183	453787.75	2154206.11
184	453762.29	2154206.03
185	453761.5	2154196.22
186	453755.91	2154127.13
187	453752.18	2154120.69
188	453748.78	2154085.51
189	453743.32	2154056.26
190	453741.58	2154022.69
191	453742.94	2153984.14
192	453739.16	2153905.47
193	453745.44	2153904.92
194	453804.0	2153907.56
195	453839.61	2153912.5
196	453847.15	2153925.88

№	X	Y
197	453847.54	2153939.5
198	453806.39	2153940.43
199	453788.26	2153939.49
200	453789.7	2153958.81
201	453791.62	2153984.71
202	453792.52	2153996.73
203	453794.08	2154017.8
204	453787.2	2154097.71
205	453824.39	2154096.41
206	453837.99	2154091.2
207	453847.18	2154090.56
208	453867.05	2154083.72
209	453864.78	2154101.73
210	453882.62	2154080.24
211	453892.94	2154026.53
212	453938.99	2154027.27
213	453908.47	2154083.78
214	453917.03	2154164.33
215	453879.13	2154174.07
216	453878.82	2154203.07
217	453937.14	2154193.22
218	454032.7	2154181.66
219	454031.56	2154224.05
220	454083.56	2154227.59
221	454165.02	2154211.6
222	454203.82	2154167.31

№	X	Y	№	X	Y
223	454258.05	2154160.42	249	454640.63	2154591.1
224	454320.42	2154091.68	250	454621.46	2154627.08
225	454336.44	2154073.54	251	454620.12	2154632.24
226	454452.4	2154156.74	252	454516.45	2154712.64
227	454460.78	2154146.4	253	454561.34	2154748.12
228	454498.21	2154135.57	254	454606.79	2154784.07
229	454531.75	2154126.48	255	454655.02	2154789.84
230	454568.6	2154126.79	256	454744.36	2154801.25
231	454565.55	2154121.15	257	454796.0	2154808.06
232	454579.2	2154127.52	258	454814.3	2154867.2
233	454582.99	2154126.91	259	454859.46	2155007.72
234	454635.41	2154132.82	260	454875.04	2155011.39
235	454711.73	2154257.35	261	454892.59	2154956.66
236	454743.18	2154340.33	262	454895.14	2154957.34
237	454681.61	2154461.6	263	454922.4	2154859.12
238	454697.25	2154479.95	264	454946.56	2154865.76
239	454674.59	2154504.01	265	454956.32	2154829.89
240	454669.66	2154509.22	266	454967.0	2154832.84
241	454670.11	2154511.73	267	454975.45	2154806.59
242	454668.94	2154513.83	268	455051.32	2154809.36
243	454668.19	2154514.68	269	455072.74	2154810.06
244	454665.86	2154515.8	270	455110.55	2154793.16
245	454663.31	2154515.7	271	455178.09	2154785.38
246	454644.33	2154534.78	272	455190.68	2154775.25
247	454626.82	2154569.22	273	455200.9	2154767.03
248	454637.4	2154578.75	274	455430.28	2154582.51

№	X	Y
275	455528.77	2154232.8
276	455557.39	2154114.12
277	455523.86	2154117.2
278	455515.94	2154031.57
279	455562.25	2154027.29
280	455570.16	2154112.93
281	455573.6	2154112.6
282	455585.29	2154277.96
283	455622.85	2154273.49
284	455719.17	2154262.29
285	455903.68	2154300.8
286	455988.52	2154318.48
287	456038.41	2154328.84
288	456121.06	2154344.7
289	456194.95	2154358.87
290	456200.81	2154397.88
291	456170.58	2154399.93
292	456182.67	2154481.06
293	456236.03	2154684.65
294	456238.78	2154695.07
295	456246.57	2154731.55
296	456201.34	2154737.85
297	456238.29	2154843.27
298	456259.48	2154907.93
299	456272.39	2154938.28
300	456236.96	2154915.12

№	X	Y
301	456216.99	2154914.78
302	456189.95	2154906.79
303	456185.44	2154913.43
304	456166.65	2154917.31
305	456135.09	2154921.19
306	456113.55	2154929.21
307	456095.64	2154941.23
308	456090.13	2154941.98
309	456089.38	2154947.87
310	456081.24	2154954.5
311	456075.85	2154955.38
312	456073.1	2154958.14
313	456067.21	2154957.51
314	456057.57	2154956.51
315	456041.41	2154958.01
316	455826.88	2154960.02
317	455783.18	2154942.79
318	455754.52	2154902.15
319	455715.91	2154911.56
320	455715.92	2154911.57
321	455787.03	2155081.88
322	455786.98	2155086.02
323	455782.97	2155085.59
324	455742.27	2155088.21
325	455687.41	2155092.07
326	455675.86	2155093.85

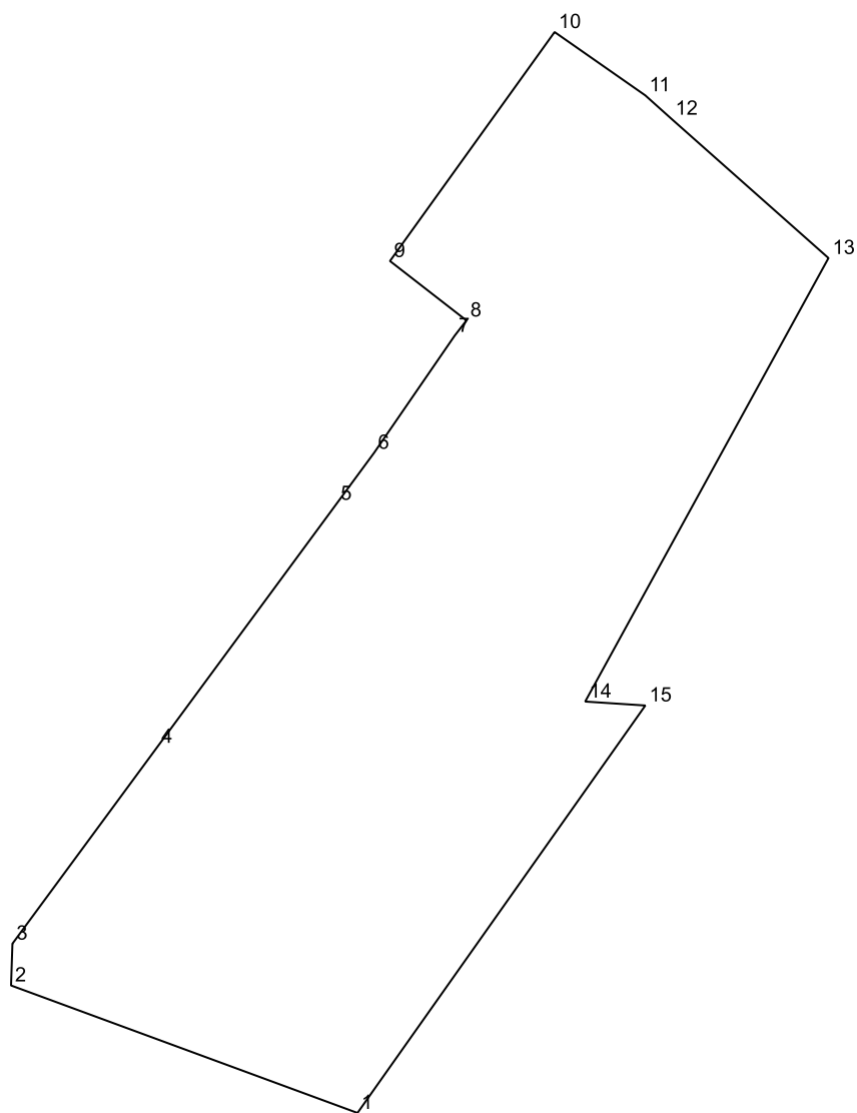
№	X	Y
327	455620.41	2155102.41
328	455609.69	2155104.08
329	455605.53	2155125.44
330	455603.85	2155156.17
331	455597.68	2155265.8
332	455595.31	2155309.47
333	455593.65	2155344.59
334	455589.61	2155443.78
335	455582.08	2155651.31
336	455577.31	2155792.67
337	455574.22	2155855.27
338	455572.32	2155889.09
339	455571.61	2155910.8
340	455571.01	2155947.23
341	455568.94	2156062.55
342	455568.82	2156076.19
343	455523.99	2156072.44
344	455384.18	2156010.53
345	455299.7	2155961.17
346	455267.8	2155945.98
347	455237.81	2155938.38
348	455211.92	2155935.58
349	455198.7	2155937.25
350	455161.58	2155949.6
351	455128.01	2155947.85
352	455100.55	2155915.04

№	X	Y
353	455088.45	2155900.48
354	455051.62	2155837.89
355	454990.09	2155795.83
356	454952.18	2155781.53
357	454910.59	2155769.96
358	454868.27	2155759.99
359	454835.45	2155763.54
360	454807.13	2155767.82
361	454778.41	2155784.19
362	454732.61	2155816.47
363	454706.96	2155837.39
364	454698.44	2155869.45
365	454702.95	2155897.5
366	454721.48	2155934.57
367	454717.98	2155964.13
368	454704.45	2155990.18
369	454686.58	2156013.9
370	454647.18	2156023.4
371	454612.77	2156035.27
372	454575.28	2156067.3
373	454542.53	2156065.4
374	454456.73	2156066.83
375	454426.25	2156056.38
376	454397.06	2156060.9
377	454365.13	2156071.68
378	454346.34	2156093.7

№	X	Y
379	454332.29	2156092.94
380	454317.29	2156099.4
381	454292.8	2156150.09
382	454261.1	2156166.61
383	454234.71	2156194.13
384	454217.93	2156198.33
385	454200.66	2156220.35
386	454172.43	2156228.7
387	454156.4	2156236.84

№	X	Y
388	454095.81	2156262.76
389	454102.72	2156276.01
390	454107.46	2156287.51
391	454264.46	2156631.94
392	454290.9	2156686.02
393	454307.9	2156730.69
394	454323.37	2156771.35

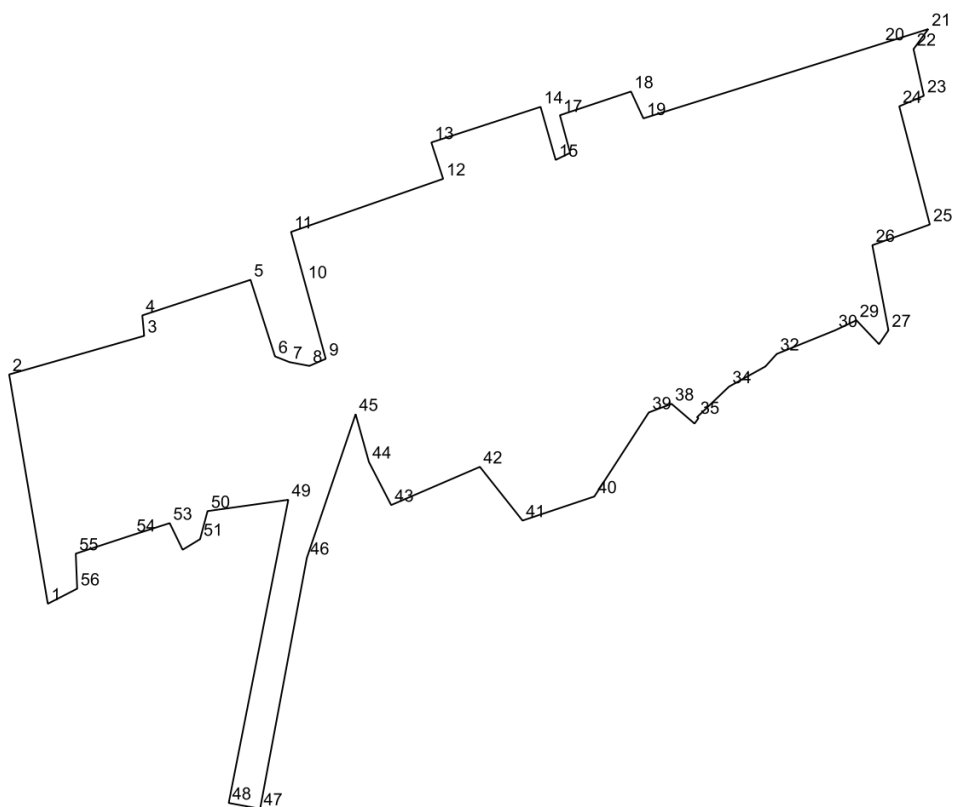
г. Голицыно 2.03га



№	X	Y
1	453922.81	2157443.0
2	453952.66	2157361.89
3	453962.45	2157362.22
4	454008.54	2157396.16
5	454065.45	2157438.09
6	454077.38	2157446.88
7	454104.78	2157465.72
8	454108.38	2157468.5

№	X	Y
9	454122.3	2157450.6
10	454175.92	2157489.14
11	454161.09	2157510.36
12	454155.62	2157516.47
13	454122.99	2157553.26
14	454019.14	2157496.3
15	454018.22	2157510.38

г. Голицыно 24.33га



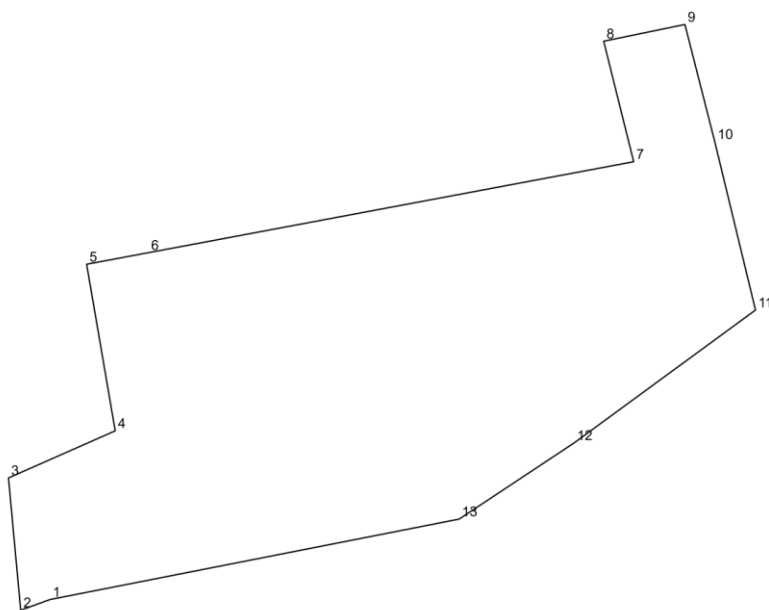
№	X	Y
1	450744.07	2151578.73
2	450968.21	2151540.94
3	451005.97	2151672.89
4	451025.96	2151671.06
5	451060.76	2151776.81
6	450985.89	2151800.71
7	450980.26	2151814.97
8	450976.6	2151834.37
9	450983.51	2151850.28
10	451059.2	2151829.59
11	451107.58	2151816.36
12	451159.48	2151965.01

№	X	Y
13	451195.04	2151953.46
14	451229.85	2152060.21
15	451177.99	2152074.94
16	451184.86	2152089.09
17	451221.65	2152079.11
18	451244.85	2152148.56
19	451218.56	2152160.68
20	451291.68	2152393.79
21	451305.86	2152439.0
22	451286.31	2152424.62
23	451240.69	2152434.73
24	451230.35	2152410.68

№	X	Y
25	451114.82	2152440.57
26	451094.59	2152384.39
27	451011.43	2152400.12
28	450997.83	2152390.9
29	451021.22	2152368.81
30	451011.38	2152348.01
31	451004.03	2152329.86
32	450988.29	2152290.99
33	450976.04	2152279.9
34	450956.32	2152244.34
35	450926.44	2152213.04
36	450925.38	2152214.48
37	450920.18	2152210.65
38	450939.51	2152188.17
39	450931.09	2152165.95
40	450848.92	2152112.75

№	X	Y
41	450825.38	2152042.58
42	450877.9	2152000.92
43	450840.54	2151914.22
44	450882.65	2151892.49
45	450929.36	2151879.49
46	450788.83	2151831.8
47	450543.62	2151786.17
48	450549.28	2151755.5
49	450845.68	2151813.71
50	450834.64	2151734.81
51	450807.22	2151727.52
52	450796.84	2151710.45
53	450822.89	2151697.84
54	450811.45	2151662.09
55	450793.06	2151606.04
56	450758.81	2151607.44

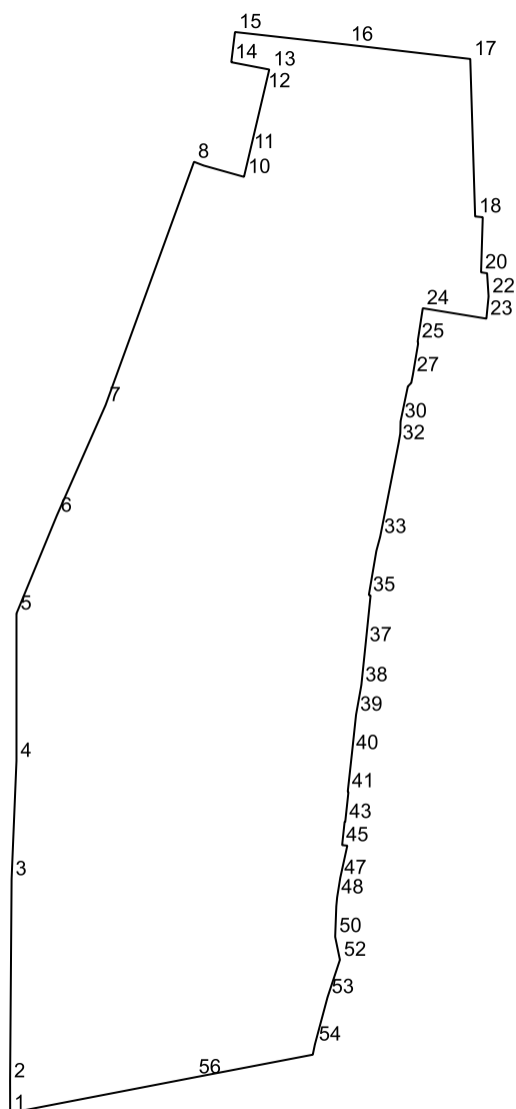
д. Бутынь 1.23га



№	X	Y
1	451882.45	2153960.36
2	451879.86	2153953.28
3	451911.87	2153950.33
4	451923.26	2153976.14
5	451963.56	2153969.23
6	451966.35	2153984.14
7	451988.36	2154101.53

№	X	Y
8	452017.51	2154094.28
9	452021.56	2154113.92
10	451993.2	2154121.14
11	451952.48	2154130.99
12	451920.37	2154087.17
13	451901.91	2154059.32

д. Бутынь 16.3га



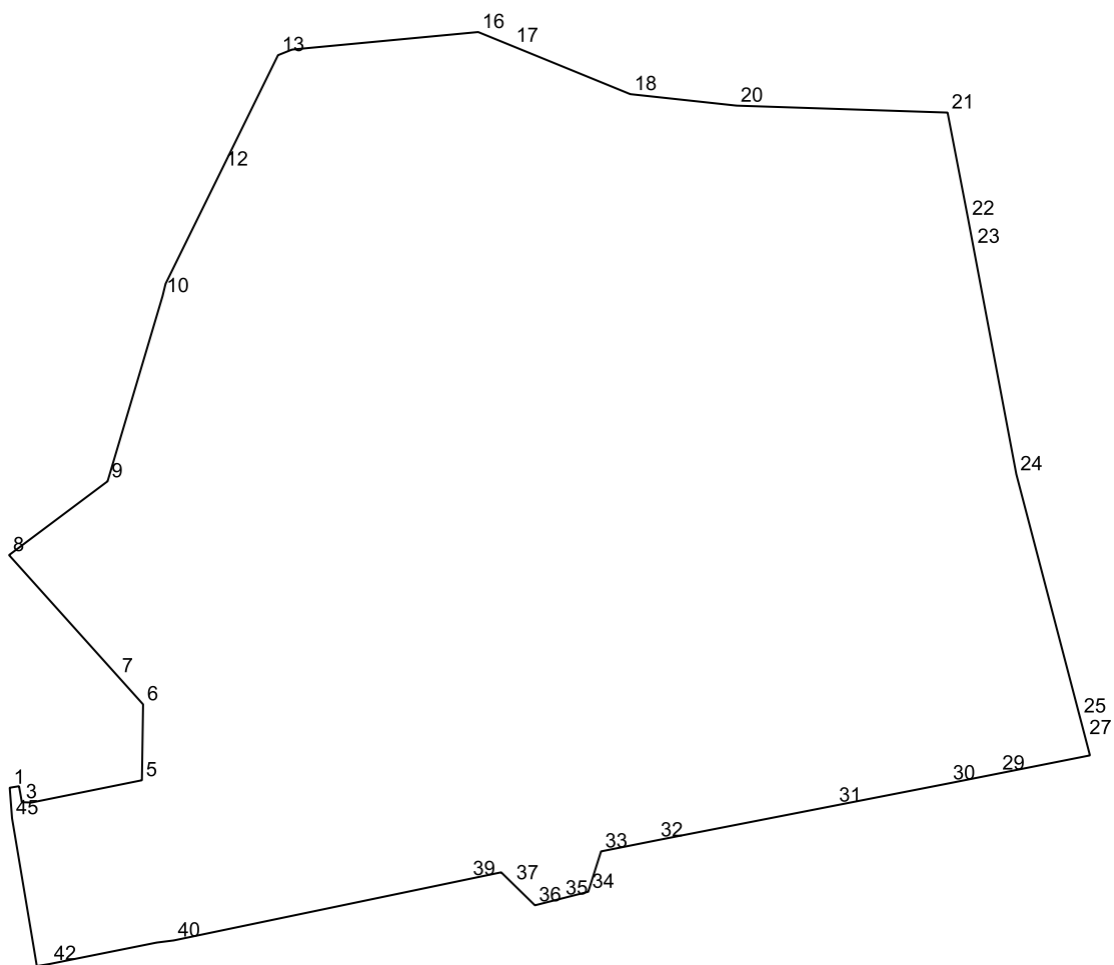
№	X	Y
1	451862.17	2152857.96
2	451884.71	2152857.9
3	452028.66	2152858.96
4	452112.87	2152862.44
5	452217.69	2152862.44
6	452287.41	2152891.13
7	452366.08	2152925.83
8	452539.25	2152988.72

№	X	Y
9	452536.64	2152995.5
10	452528.55	2153024.27
11	452546.11	2153028.4
12	452589.52	2153038.62
13	452604.96	2153042.25
14	452610.16	2153015.23
15	452631.65	2153017.87
16	452622.73	2153097.42

№	X	Y
17	452612.48	2153185.22
18	452500.36	2153188.68
19	452499.81	2153194.11
20	452460.55	2153192.89
21	452459.93	2153197.18
22	452443.42	2153198.25
23	452427.62	2153196.68
24	452435.04	2153151.44
25	452411.32	2153147.81
26	452409.87	2153148.14
27	452387.44	2153144.36
28	452381.9	2153143.26
29	452379.33	2153140.81
30	452354.51	2153135.64
31	452345.96	2153135.45
32	452339.02	2153134.26
33	452272.32	2153121.13
34	452262.27	2153118.42
35	452230.89	2153113.08
36	452230.52	2153114.31

№	X	Y
37	452195.16	2153110.7
38	452166.66	2153107.74
39	452145.71	2153103.99
40	452118.37	2153101.08
41	452091.2	2153098.11
42	452090.29	2153098.54
43	452069.33	2153096.28
44	452069.48	2153095.85
45	452052.83	2153094.07
46	452052.46	2153097.77
47	452029.53	2153092.75
48	452015.71	2153090.54
49	452009.44	2153089.94
50	451988.12	2153089.14
51	451987.42	2153089.14
52	451971.16	2153092.51
53	451944.61	2153083.72
54	451910.9	2153074.69
55	451903.64	2153073.2
56	451887.49	2152989.11

д. Бутынь 2.77га



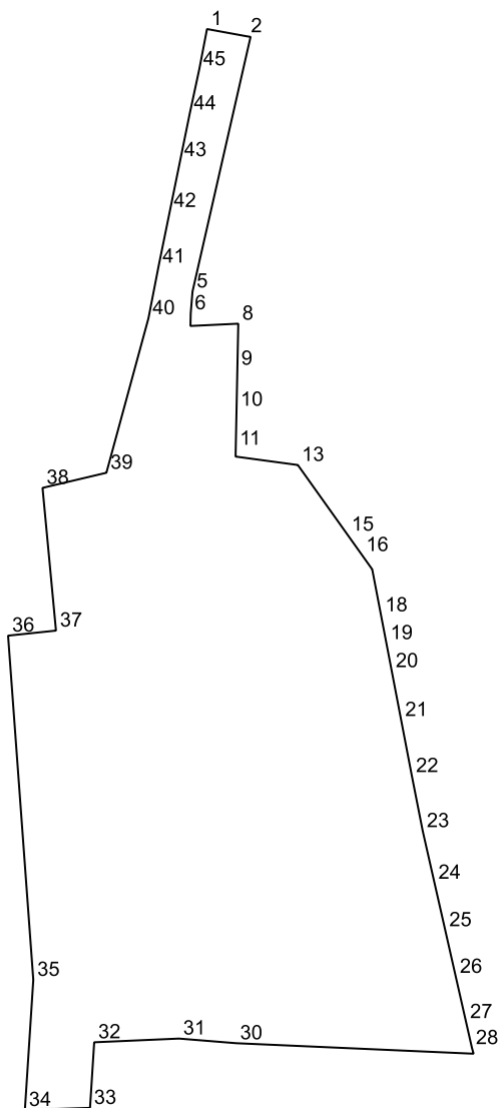
№	X	Y
1	452104.89	2153922.85
2	452105.19	2153924.7
3	452102.01	2153925.26
4	452101.95	2153927.2
5	452106.37	2153949.1
6	452121.44	2153949.33
7	452127.02	2153944.32
8	452151.08	2153922.71
9	452165.73	2153942.28
10	452202.52	2153953.2

№	X	Y
11	452204.93	2153953.79
12	452227.64	2153964.96
13	452250.34	2153976.13
14	452250.53	2153976.6
15	452251.45	2153978.92
16	452254.93	2154015.87
17	452252.18	2154022.59
18	452242.6	2154046.07
19	452242.27	2154049.13
20	452240.32	2154067.18

№	X	Y
21	452238.94	2154109.08
22	452217.83	2154113.16
23	452212.27	2154114.21
24	452167.14	2154122.73
25	452119.02	2154135.33
26	452118.02	2154135.59
27	452114.75	2154136.45
28	452111.31	2154137.35
29	452107.7	2154119.13
30	452105.76	2154109.34
31	452101.35	2154086.7
32	452094.44	2154051.29
33	452092.25	2154040.27

№	X	Y
34	452084.23	2154037.72
35	452082.89	2154032.43
36	452081.54	2154027.14
37	452085.92	2154022.66
38	452088.09	2154020.44
39	452086.76	2154014.02
40	452074.57	2153955.42
41	452074.14	2153952.01
42	452069.9	2153930.81
43	452069.48	2153928.23
44	452072.96	2153927.65
45	452098.82	2153923.31

д. Кобяково 20.31га



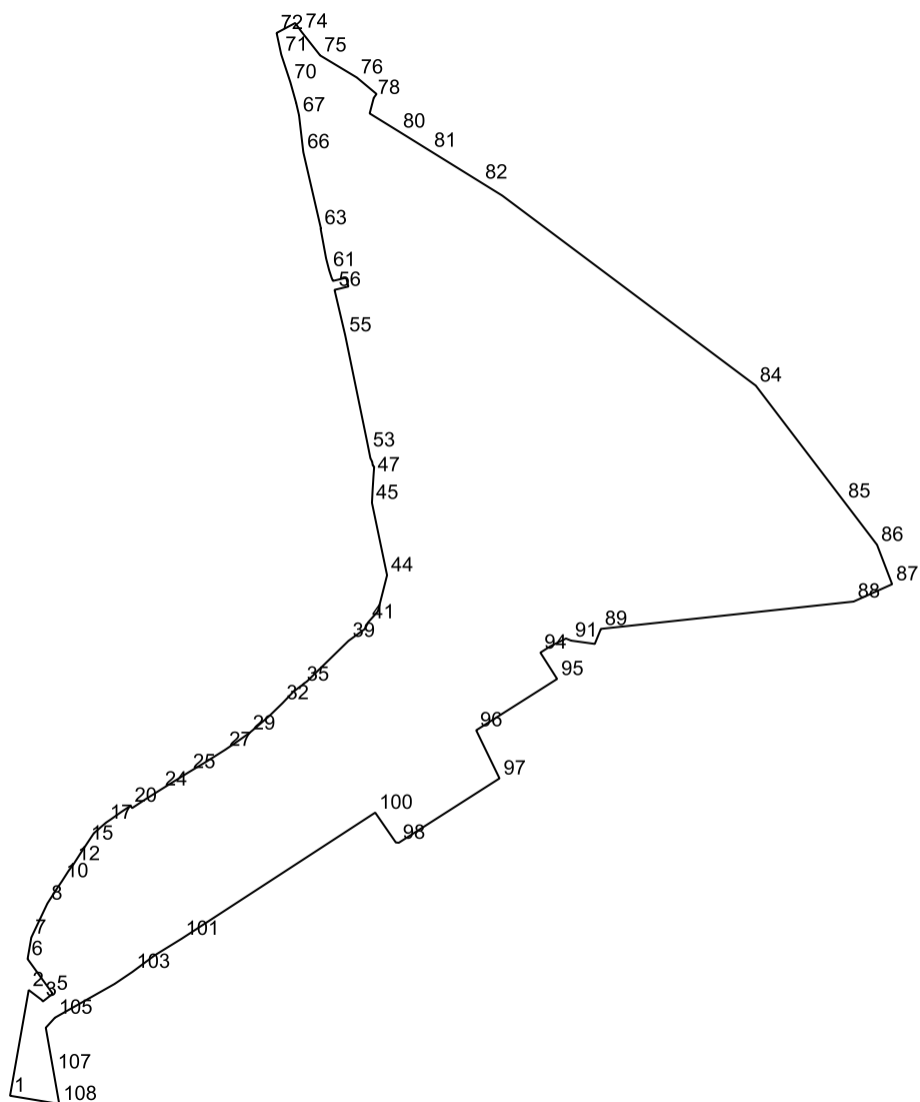
№	X	Y
1	452131.77	2155648.47
2	452125.19	2155684.46
3	452124.68	2155687.85
4	452113.25	2155685.21
5	451894.37	2155635.38
6	451874.66	2155633.74
7	451863.18	2155633.52

№	X	Y
8	451865.24	2155676.73
9	451824.55	2155675.9
10	451787.37	2155675.16
11	451752.09	2155674.44
12	451745.03	2155674.3
13	451737.41	2155730.55
14	451725.04	2155739.36

№	X	Y
15	451674.38	2155775.44
16	451655.96	2155788.55
17	451643.0	2155797.78
18	451601.38	2155805.76
19	451576.29	2155810.57
20	451550.89	2155815.44
21	451506.68	2155823.92
22	451456.04	2155833.63
23	451406.16	2155843.45
24	451359.54	2155854.02
25	451316.58	2155863.77
26	451274.36	2155873.34
27	451233.42	2155882.63
28	451210.05	2155887.93
29	451204.89	2155889.39
30	451214.38	2155674.81

№	X	Y
31	451218.57	2155623.25
32	451215.22	2155546.53
33	451155.91	2155542.74
34	451154.02	2155483.88
35	451271.72	2155491.48
36	451583.06	2155468.69
37	451587.62	2155511.98
38	451716.71	2155499.83
39	451730.38	2155557.54
40	451870.16	2155595.56
41	451916.84	2155604.64
42	451967.1	2155614.89
43	452013.16	2155624.28
44	452055.3	2155632.87
45	452095.44	2155641.5

д. Кобяково 18.69га



№	X	Y
1	451275.87	2156852.43
2	451364.59	2156868.09
3	451356.3	2156879.02
4	451355.02	2156879.97
5	451361.51	2156888.27
6	451390.65	2156867.15
7	451408.68	2156870.25

№	X	Y
8	451437.22	2156883.75
9	451449.44	2156891.55
10	451456.0	2156896.03
11	451464.49	2156901.44
12	451470.35	2156905.8
13	451479.85	2156911.89
14	451480.61	2156912.39

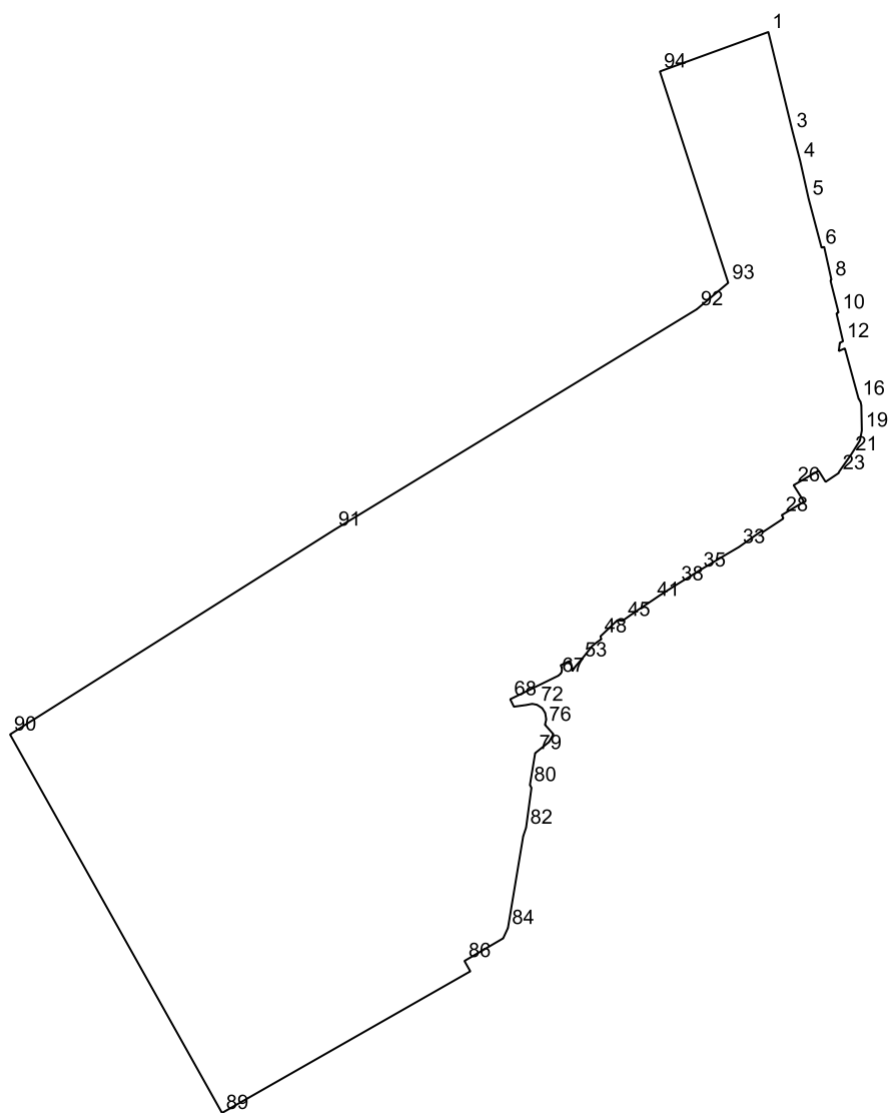
№	X	Y
15	451487.51	2156916.97
16	451496.18	2156922.73
17	451505.1	2156932.94
18	451507.79	2156936.92
19	451514.02	2156945.7
20	451519.31	2156953.6
21	451517.97	2156954.47
22	451517.33	2156954.89
23	451524.83	2156966.29
24	451532.92	2156979.1
25	451547.51	2157002.55
26	451556.37	2157017.29
27	451566.26	2157032.98
28	451573.48	2157043.55
29	451580.03	2157052.87
30	451585.8	2157059.76
31	451594.8	2157070.17
32	451605.36	2157081.05
33	451614.91	2157090.1
34	451615.91	2157091.42
35	451620.92	2157098.03
36	451621.82	2157098.94
37	451623.53	2157101.48
38	451625.8	2157103.81
39	451657.7	2157136.46
40	451667.6	2157150.12

№	X	Y
41	451673.22	2157152.92
42	451682.39	2157161.1
43	451683.45	2157161.37
44	451712.73	2157168.81
45	451773.46	2157156.15
46	451783.83	2157156.67
47	451796.71	2157157.47
48	451803.8	2157157.99
49	451804.09	2157157.56
50	451804.95	2157156.82
51	451808.08	2157156.3
52	451810.88	2157154.83
53	451817.6	2157153.51
54	451825.56	2157151.92
55	451914.08	2157133.7
56	451952.26	2157124.73
57	451955.06	2157136.34
58	451962.47	2157134.53
59	451959.77	2157123.41
60	451962.41	2157122.28
61	451968.84	2157120.2
62	451978.67	2157117.64
63	452003.97	2157112.99
64	452003.97	2157112.98
65	452004.02	2157113.26
66	452067.91	2157098.53

№	X	Y
67	452098.84	2157094.92
68	452109.0	2157092.56
69	452109.01	2157092.58
70	452126.47	2157087.68
71	452149.72	2157080.02
72	452167.88	2157076.13
73	452176.22	2157091.68
74	452168.94	2157096.97
75	452149.02	2157112.66
76	452130.47	2157143.47
77	452116.66	2157159.98
78	452113.38	2157157.62
79	452100.33	2157154.22
80	452085.11	2157178.86
81	452068.97	2157204.86
82	452042.38	2157247.73
83	452031.4	2157265.45
84	451871.9	2157478.23
85	451774.66	2157552.29
86	451738.29	2157579.99
87	451705.2	2157592.65
88	451690.65	2157560.33

№	X	Y
89	451667.73	2157348.28
90	451655.1	2157343.14
91	451657.88	2157323.25
92	451659.64	2157318.94
93	451653.02	2157305.69
94	451647.8	2157297.48
95	451625.69	2157311.53
96	451582.61	2157243.61
97	451542.24	2157263.17
98	451488.22	2157178.66
99	451488.45	2157176.18
100	451513.51	2157158.87
101	451407.66	2156996.39
102	451393.63	2156973.64
103	451379.87	2156955.17
104	451369.76	2156940.19
105	451341.39	2156890.1
106	451332.97	2156882.42
107	451295.58	2156889.02
108	451269.0	2156893.7

д. Кобяково 29.27га



№	X	Y
1	452092.44	2157051.74
2	452092.44	2157051.77
3	451997.52	2157074.82
4	451969.11	2157082.21
5	451932.89	2157090.29
6	451885.81	2157102.73
7	451886.54	2157105.25

№	X	Y
8	451855.34	2157112.15
9	451853.99	2157111.36
10	451823.71	2157118.95
11	451822.83	2157117.08
12	451796.1	2157123.29
13	451794.71	2157120.24
14	451786.72	2157119.23

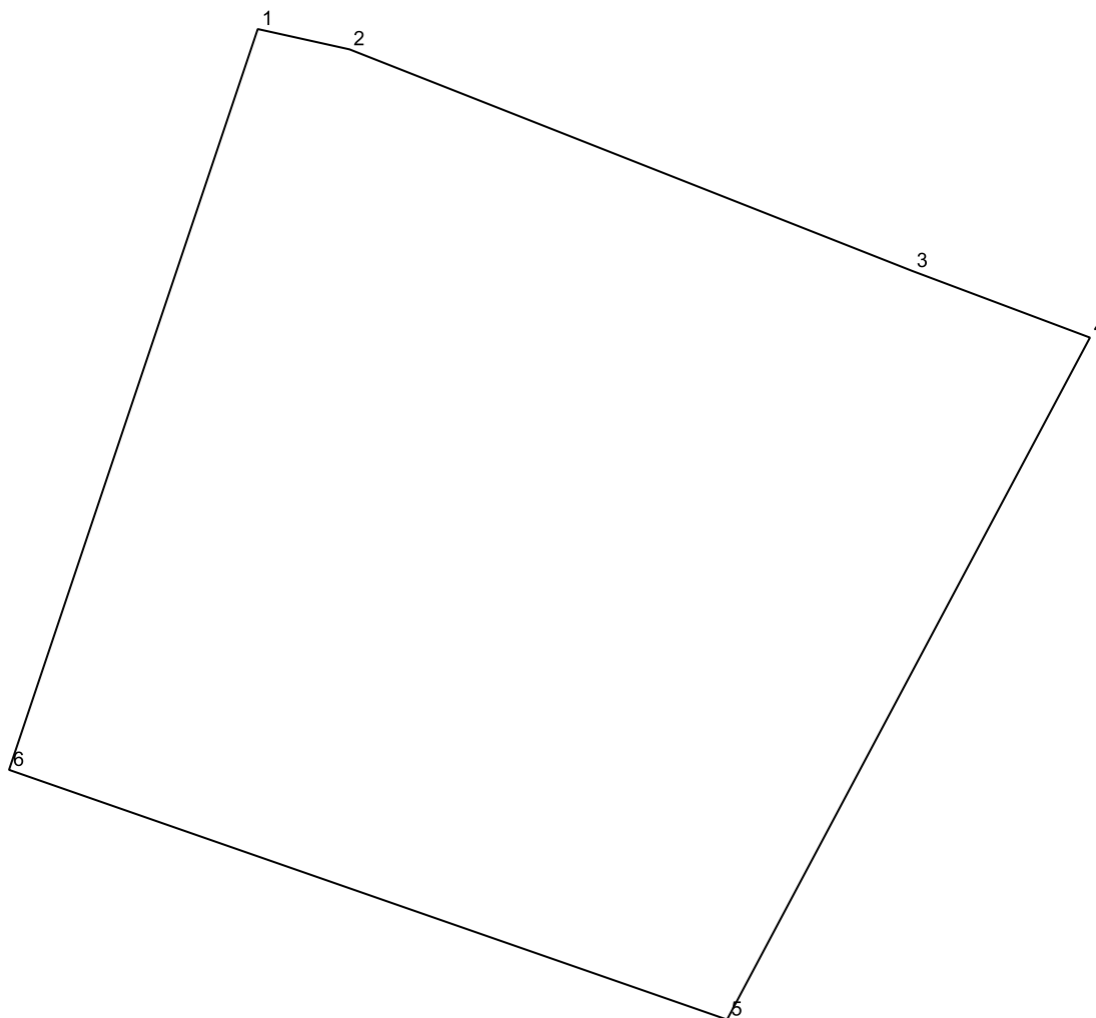
№	X	Y
15	451789.36	2157125.05
16	451741.08	2157138.22
17	451738.18	2157140.07
18	451734.74	2157140.83
19	451710.58	2157141.3
20	451701.12	2157139.5
21	451687.77	2157131.17
22	451671.18	2157119.57
23	451669.82	2157119.08
24	451661.46	2157106.59
25	451672.17	2157099.91
26	451658.26	2157075.97
27	451642.41	2157085.94
28	451629.59	2157064.59
29	451627.15	2157066.01
30	451626.08	2157065.84
31	451613.52	2157046.77
32	451614.8	2157045.86
33	451598.97	2157023.54
34	451590.23	2157008.61
35	451576.47	2156985.64
36	451568.77	2156973.48
37	451566.22	2156969.16
38	451563.28	2156964.42
39	451560.87	2156960.56
40	451552.5	2156947.49

№	X	Y
41	451548.37	2156941.39
42	451543.63	2156934.3
43	451540.68	2156929.89
44	451536.87	2156924.18
45	451529.23	2156913.33
46	451528.33	2156912.85
47	451528.88	2156907.16
48	451513.41	2156890.91
49	451510.77	2156891.87
50	451507.61	2156887.31
51	451503.88	2156882.78
52	451496.62	2156877.1
53	451490.43	2156872.02
54	451484.67	2156867.01
55	451480.04	2156863.85
56	451481.5	2156864.01
57	451484.52	2156863.61
58	451489.8	2156861.85
59	451489.12	2156859.81
60	451488.44	2156858.41
61	451488.01	2156857.49
62	451485.72	2156852.76
63	451483.31	2156854.04
64	451481.4	2156854.0
65	451479.32	2156853.72
66	451477.84	2156852.96

№	X	Y
67	451475.7	2156850.56
68	451453.16	2156804.49
69	451446.02	2156808.01
70	451447.62	2156819.62
71	451448.76	2156825.58
72	451447.86	2156830.14
73	451444.66	2156835.07
74	451440.1	2156837.99
75	451433.8	2156839.01
76	451428.7	2156837.78
77	451419.66	2156845.9
78	451412.18	2156841.64
79	451401.53	2156828.39
80	451370.96	2156823.35

№	X	Y
81	451368.34	2156824.85
82	451330.13	2156819.7
83	451321.96	2156816.94
84	451234.02	2156802.31
85	451224.06	2156797.72
86	451202.4	2156760.65
87	451192.48	2156766.28
88	451192.47	2156766.26
89	451056.79	2156528.42
90	451419.45	2156325.36
91	451615.58	2156636.13
92	451826.81	2156983.21
93	451852.16	2157013.32
94	452054.66	2156947.84

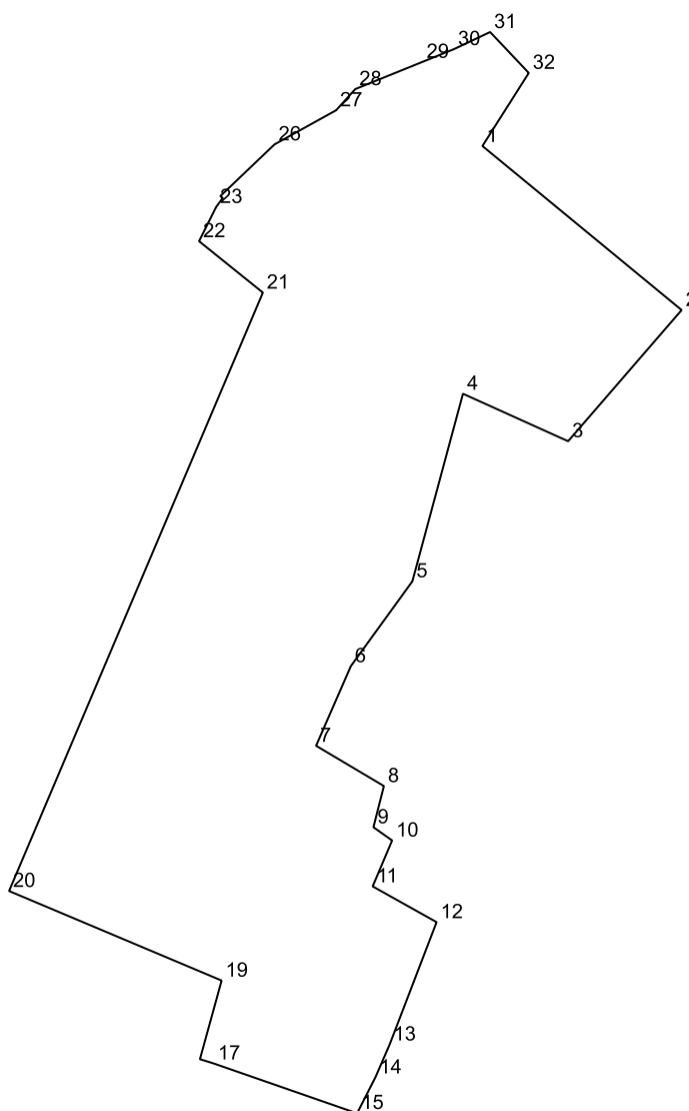
д. Сивково 0.66га



№	X	Y
1	451393.03	2152715.96
2	451390.97	2152725.27
3	451368.46	2152782.44

№	X	Y
4	451361.71	2152800.44
5	451292.48	2152763.6
6	451317.83	2152690.71

д. Сивково 9.85га



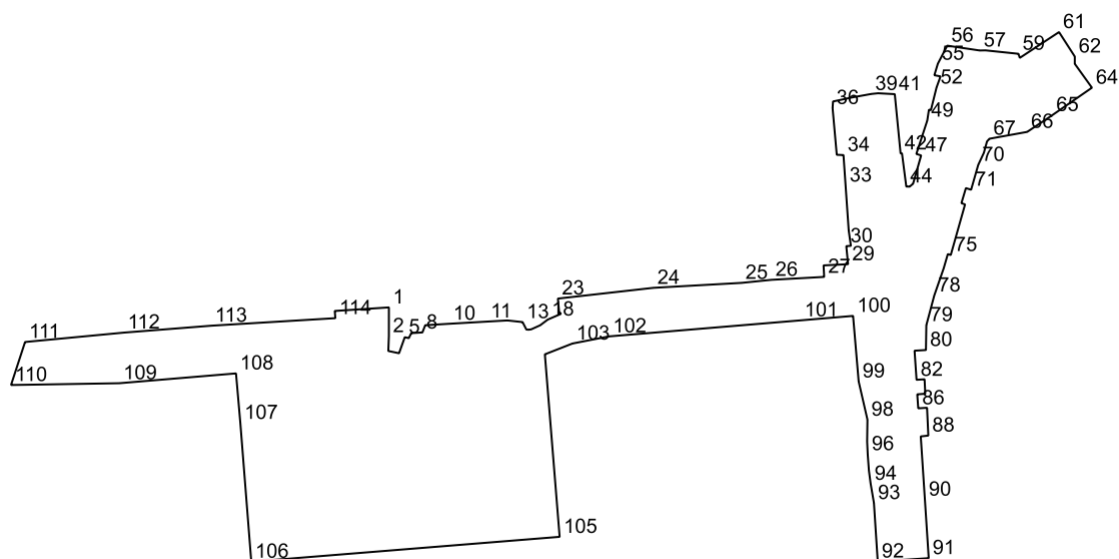
№	X	Y
1	450955.39	2152364.38
2	450860.64	2152479.39
3	450784.88	2152413.83
4	450812.3	2152353.14
5	450703.96	2152323.93
6	450654.97	2152288.41
7	450608.97	2152268.33
8	450585.72	2152307.49

№	X	Y
9	450561.92	2152301.45
10	450554.27	2152312.24
11	450527.75	2152301.0
12	450507.1	2152337.91
13	450436.38	2152310.8
14	450417.41	2152302.55
15	450396.89	2152292.11
16	450397.4	2152289.88

№	X	Y
17	450425.43	2152209.31
18	450427.92	2152201.28
19	450473.36	2152213.79
20	450525.06	2152091.08
21	450870.73	2152237.62
22	450900.4	2152200.76
23	450920.18	2152210.65
24	450925.38	2152214.48

№	X	Y
25	450926.44	2152213.04
26	450956.32	2152244.34
27	450976.04	2152279.9
28	450988.29	2152290.99
29	451004.03	2152329.86
30	451011.38	2152348.01
31	451021.22	2152368.81
32	450997.59	2152391.14

д. Сивково 41.22га



№	X	Y
1	451591.46	2153558.23
2	451542.45	2153558.21
3	451517.27	2153557.22
4	451513.37	2153575.52
5	451540.76	2153585.32
6	451539.03	2153592.11
7	451547.62	2153596.38
8	451548.81	2153615.34
9	451561.14	2153620.2
10	451563.58	2153660.89
11	451567.28	2153724.81
12	451569.26	2153760.35
13	451566.47	2153786.05
14	451553.78	2153792.56
15	451553.47	2153796.53

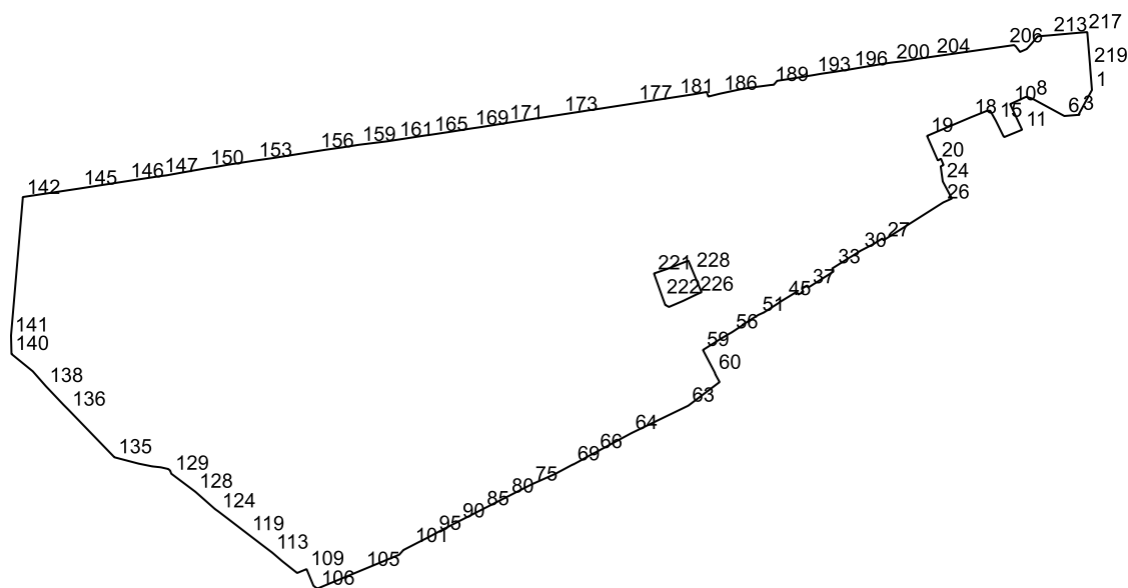
№	X	Y
16	451554.08	2153800.73
17	451561.1	2153816.19
18	451570.71	2153828.98
19	451580.41	2153851.35
20	451582.38	2153850.09
21	451582.3	2153848.45
22	451585.52	2153848.16
23	451606.48	2153846.27
24	451624.8	2154008.89
25	451633.23	2154159.17
26	451638.44	2154210.21
27	451643.44	2154300.1
28	451663.02	2154299.06
29	451665.1	2154340.83
30	451695.83	2154337.81

№	X	Y	№	X	Y
31	451696.34	2154345.61	57	452029.06	2154565.21
32	451722.73	2154341.88	58	452029.27	2154575.21
33	451799.16	2154336.6	59	452023.44	2154631.25
34	451850.94	2154333.02	60	452016.46	2154633.54
35	451851.42	2154321.56	61	452060.42	2154700.42
36	451931.1	2154314.42	62	452018.75	2154727.29
37	451942.25	2154315.2	63	452006.38	2154727.26
38	451949.16	2154347.92	64	451965.67	2154756.53
39	451955.0	2154380.21	65	451919.05	2154689.1
40	451956.23	2154392.1	66	451890.42	2154646.15
41	451954.69	2154420.42	67	451878.75	2154581.77
42	451853.75	2154430.31	68	451874.06	2154577.6
43	451853.96	2154432.71	69	451854.79	2154572.29
44	451797.33	2154440.04	70	451834.27	2154562.71
45	451797.19	2154445.83	71	451791.88	2154550.52
46	451802.19	2154451.67	72	451794.66	2154541.66
47	451850.33	2154465.38	73	451769.05	2154534.06
48	451852.88	2154457.21	74	451766.88	2154540.21
49	451909.67	2154475.79	75	451680.63	2154515.83
50	451928.23	2154478.65	76	451682.29	2154510.83
51	451927.4	2154481.98	77	451658.13	2154503.85
52	451965.94	2154491.56	78	451611.67	2154487.71
53	451984.9	2154498.44	79	451561.23	2154474.24
54	451986.98	2154487.92	80	451518.85	2154473.54
55	452006.46	2154493.79	81	451517.75	2154454.13
56	452037.29	2154509.9	82	451468.17	2154457.56

№	X	Y
83	451469.06	2154471.25
84	451444.38	2154472.4
85	451443.44	2154458.75
86	451419.58	2154460.42
87	451420.52	2154475.42
88	451373.13	2154477.6
89	451371.71	2154464.71
90	451264.14	2154471.78
91	451164.36	2154478.28
92	451158.56	2154391.39
93	451258.35	2154384.9
94	451291.09	2154379.32
95	451313.76	2154376.35
96	451341.46	2154374.31
97	451363.22	2154373.3
98	451400.31	2154373.85
99	451465.36	2154358.87

№	X	Y
100	451576.99	2154349.38
101	451569.4	2154259.77
102	451542.06	2153933.24
103	451529.91	2153870.97
104	451511.54	2153824.04
105	451200.7	2153849.23
106	451158.32	2153323.66
107	451394.7	2153305.01
108	451479.03	2153297.64
109	451462.32	2153098.69
110	451459.28	2152914.15
111	451532.56	2152938.08
112	451548.51	2153106.28
113	451560.28	2153255.11
114	451573.13	2153466.98
115	451585.42	2153465.94

д. Сивково 598.63га



№	X	Y
1	451075.83	2151206.69
2	451045.19	2151190.02
3	450968.24	2151148.27
4	450963.73	2151151.21
5	450962.13	2151131.31
6	450958.16	2151081.77
7	450962.14	2151074.43
8	451036.85	2150936.6
9	451045.14	2150909.5
10	451011.73	2150836.6
11	450895.92	2150890.51
12	450865.06	2150815.26
13	450862.89	2150810.23
14	450867.7	2150805.7

№	X	Y
15	450936.73	2150771.79
16	450982.02	2150746.25
17	450980.56	2150729.39
18	450951.61	2150657.2
19	450868.06	2150460.42
20	450757.03	2150509.15
21	450764.94	2150523.4
22	450736.31	2150535.31
23	450730.28	2150522.35
24	450662.44	2150531.63
25	450584.8	2150572.92
26	450567.21	2150533.65
27	450396.04	2150263.65
28	450404.49	2150258.3

№	X	Y	№	X	Y
29	450378.82	2150217.94	55	449996.64	2149602.5
30	450348.33	2150158.81	56	449980.21	2149577.63
31	450328.36	2150127.34	57	449967.4	2149555.16
32	450306.5	2150091.63	58	449950.86	2149527.31
33	450274.18	2150040.44	59	449900.09	2149446.37
34	450268.46	2150031.17	60	449796.89	2149500.63
35	450263.97	2150033.28	61	449789.01	2149503.01
36	450254.61	2150037.04	62	449755.15	2149521.92
37	450183.51	2149925.02	63	449648.08	2149379.92
38	450186.33	2149923.39	64	449523.94	2149122.57
39	450191.74	2149917.98	65	449510.07	2149096.73
40	450177.32	2149894.21	66	449438.37	2148963.17
41	450162.44	2149900.99	67	449425.39	2148938.36
42	450150.68	2149877.66	68	449397.5	2148888.19
43	450163.26	2149871.04	69	449382.95	2148860.99
44	450141.63	2149835.38	70	449380.94	2148855.16
45	450130.23	2149816.59	71	449367.73	2148830.47
46	450116.67	2149794.24	72	449354.53	2148805.79
47	450116.29	2149794.47	73	449353.12	2148803.14
48	450100.95	2149771.05	74	449339.91	2148778.45
49	450085.86	2149747.35	75	449291.62	2148669.91
50	450070.09	2149723.04	76	449280.62	2148648.21
51	450058.38	2149696.85	77	449270.64	2148628.53
52	450029.67	2149650.9	78	449259.15	2148605.86
53	450013.72	2149625.49	79	449248.39	2148584.63
54	450012.35	2149626.38	80	449237.18	2148562.54

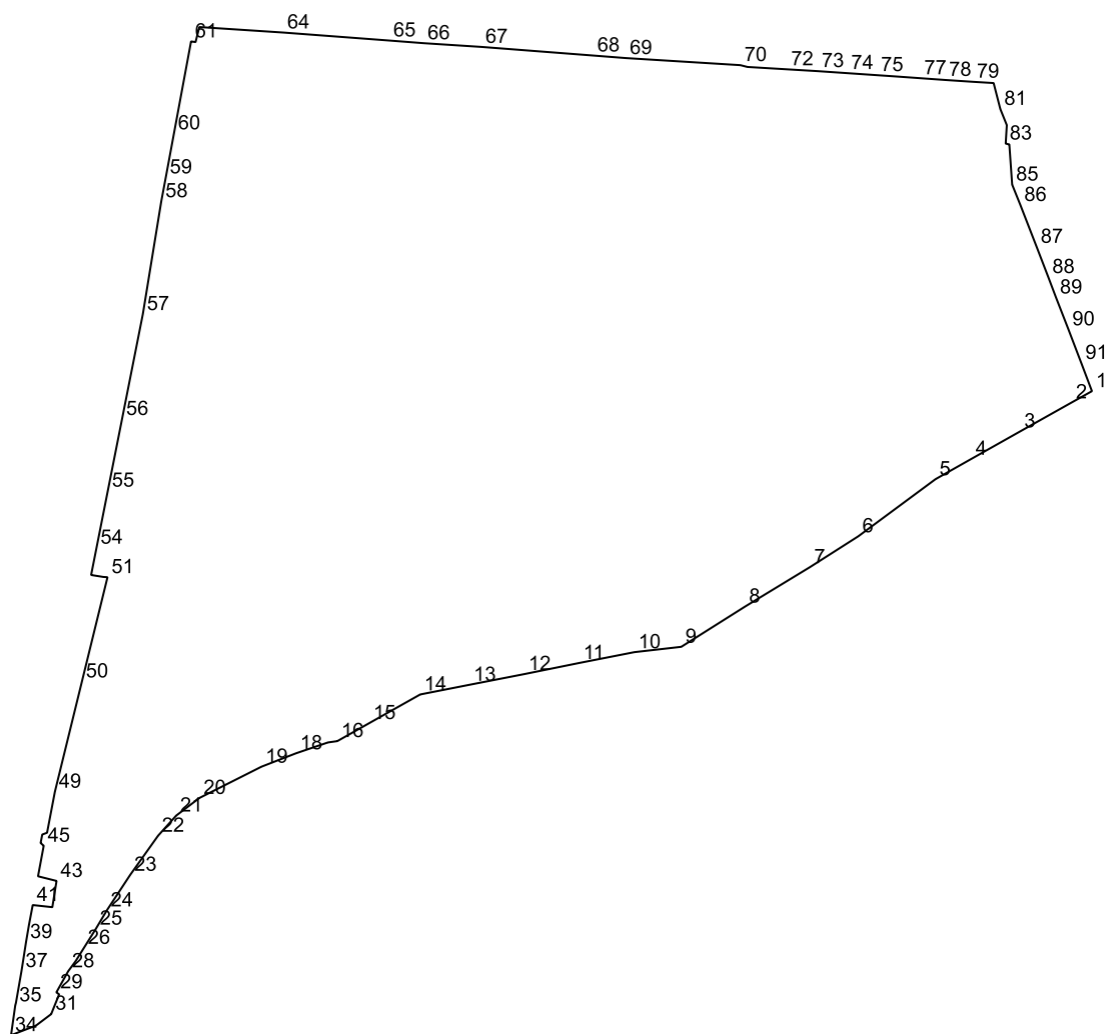
№	X	Y	№	X	Y
81	449225.5	2148539.51	107	448834.24	2147684.08
82	449214.16	2148517.14	108	448835.64	2147683.5
83	449203.01	2148495.16	109	448909.3	2147653.06
84	449192.09	2148473.63	110	448891.63	2147610.38
85	449180.45	2148450.66	111	448909.48	2147587.81
86	449169.46	2148429.0	112	448944.93	2147542.99
87	449157.85	2148406.1	113	448983.31	2147498.26
88	449147.2	2148385.09	114	448998.41	2147478.33
89	449136.26	2148363.52	115	449013.51	2147458.42
90	449124.82	2148340.96	116	449028.62	2147438.49
91	449113.35	2148318.34	117	449034.88	2147430.38
92	449102.04	2148296.71	118	449048.29	2147412.84
93	449089.39	2148272.9	119	449066.51	2147389.01
94	449080.46	2148254.95	120	449084.73	2147365.18
95	449069.15	2148233.84	121	449094.29	2147352.67
96	449057.78	2148213.03	122	449130.31	2147305.54
97	449044.97	2148188.0	123	449133.5	2147301.46
98	449043.96	2148185.88	124	449170.4	2147253.15
99	449031.8	2148161.92	125	449180.42	2147238.96
100	449029.17	2148156.73	126	449200.58	2147216.06
101	449013.63	2148126.54	127	449220.44	2147193.5
102	449009.76	2148119.04	128	449258.83	2147149.9
103	448995.41	2148091.17	129	449340.52	2147041.05
104	448974.4	2148072.47	130	449354.78	2147035.67
105	448905.29	2147905.18	131	449361.79	2147027.21
106	448820.73	2147701.04	132	449369.52	2146993.09

№	X	Y	№	X	Y
133	449373.66	2146954.74	159	450827.68	2147887.57
134	449386.08	2146893.17	160	450843.28	2148015.18
135	449414.84	2146783.53	161	450849.52	2148055.85
136	449630.43	2146574.88	162	450852.65	2148076.3
137	449651.63	2146553.74	163	450855.63	2148095.8
138	449737.35	2146472.38	164	450870.71	2148194.06
139	449803.55	2146414.18	165	450873.07	2148213.21
140	449881.98	2146317.75	166	450885.07	2148293.24
141	449965.57	2146315.69	167	450890.37	2148326.65
142	450588.0	2146369.02	168	450894.57	2148353.11
143	450591.74	2146368.8	169	450901.68	2148397.83
144	450593.0	2146377.66	170	450908.08	2148442.38
145	450630.23	2146626.24	171	450925.83	2148553.04
146	450663.26	2146838.71	172	450942.27	2148660.04
147	450686.5	2146992.26	173	450963.74	2148800.85
148	450689.9	2147020.74	174	450977.93	2148893.68
149	450700.83	2147080.84	175	450984.5	2148932.82
150	450721.8	2147199.27	176	450985.77	2148944.61
151	450728.59	2147246.51	177	451015.62	2149138.37
152	450736.87	2147291.91	178	451026.72	2149210.89
153	450756.48	2147418.85	179	451028.63	2149223.33
154	450762.2	2147460.06	180	451036.83	2149276.88
155	450767.88	2147500.53	181	451043.93	2149323.25
156	450799.06	2147697.96	182	451052.08	2149376.53
157	450805.05	2147736.36	183	451056.99	2149408.56
158	450815.97	2147813.75	184	451066.94	2149463.52

№	X	Y
185	451045.9	2149470.86
186	451058.81	2149522.5
187	451077.79	2149611.35
188	451085.39	2149654.63
189	451098.41	2149754.48
190	451099.24	2149766.73
191	451117.3	2149782.26
192	451124.39	2149830.27
193	451142.93	2149945.93
194	451148.86	2149979.85
195	451158.63	2150046.91
196	451169.08	2150113.17
197	451177.38	2150162.24
198	451185.45	2150210.24
199	451193.51	2150257.08
200	451200.22	2150303.62
201	451205.58	2150350.71
202	451210.34	2150383.51
203	451216.69	2150418.89
204	451226.3	2150486.22
205	451246.64	2150628.6
206	451273.36	2150815.61
207	451278.89	2150854.34

№	X	Y
208	451273.37	2150861.71
209	451247.69	2150881.05
210	451261.04	2150911.55
211	451288.62	2150936.53
212	451318.52	2150960.8
213	451322.79	2151015.42
214	451330.02	2151096.0
215	451333.46	2151135.73
216	451335.92	2151164.58
217	451336.66	2151173.23
218	451337.64	2151185.6
219	451184.76	2151198.25
220	451172.7	2151198.9
221	450245.99	2149224.8
222	450137.49	2149263.44
223	450103.65	2149276.0
224	450094.72	2149292.7
225	450121.78	2149356.32
226	450150.6	2149416.09
227	450161.14	2149440.24
228	450258.17	2149399.69
229	450304.05	2149380.51
230	450265.56	2149282.33

п. НИИ Радио 196.81га



№	X	Y
1	449756.74	2158375.74
2	449735.67	2158337.96
3	449681.18	2158240.95
4	449629.74	2158149.63
5	449591.26	2158081.58
6	449483.93	2157936.5
7	449426.1	2157845.84
8	449351.93	2157723.78
9	449276.22	2157603.83

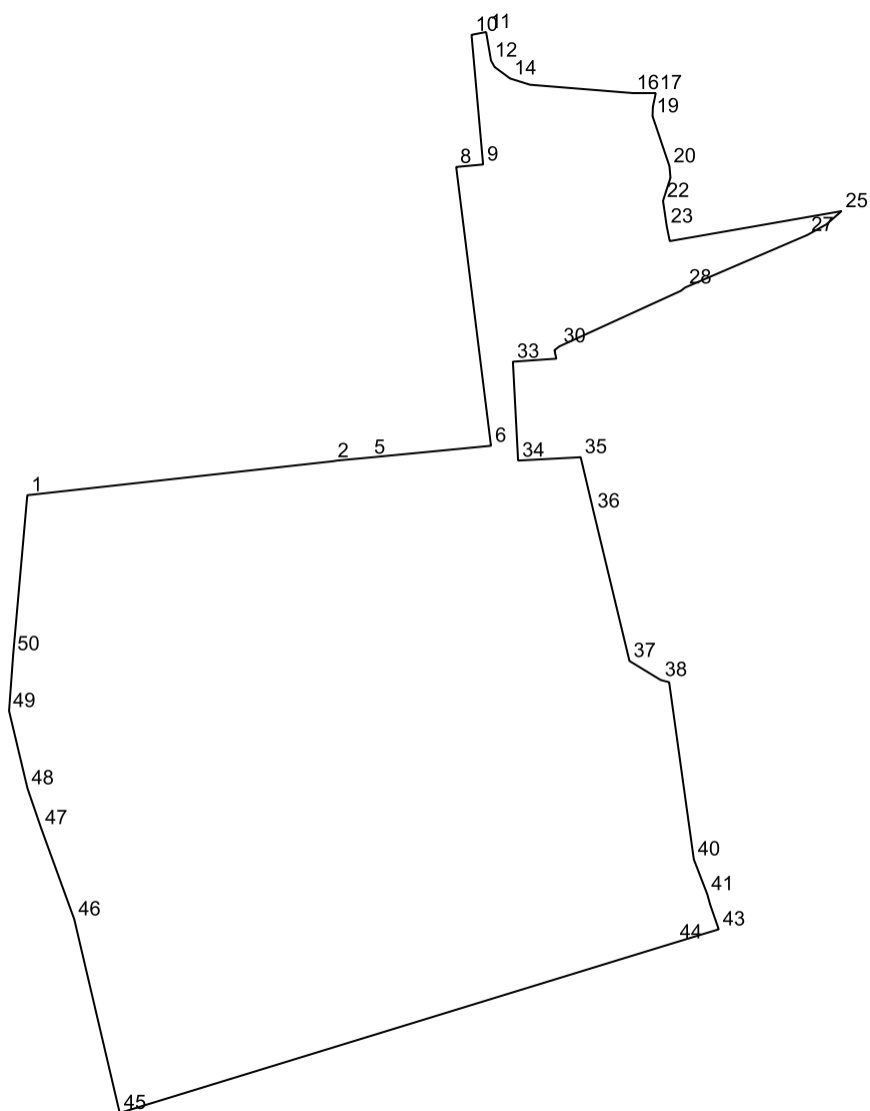
№	X	Y
10	449266.18	2157515.75
11	449245.87	2157412.09
12	449224.99	2157309.01
13	449204.86	2157205.82
14	449186.64	2157113.09
15	449132.72	2157017.22
16	449098.93	2156957.23
17	449096.46	2156939.57
18	449076.15	2156879.77

№	X	Y	№	X	Y
19	449050.9	2156814.65	45	448902.29	2156405.32
20	448992.24	2156698.28	46	448907.47	2156399.47
21	448959.01	2156654.42	47	448923.42	2156402.6
22	448921.06	2156620.22	48	448926.68	2156411.6
23	448847.77	2156568.05	49	449003.72	2156426.31
24	448780.56	2156523.81	50	449210.98	2156477.14
25	448746.39	2156503.5	51	449407.02	2156525.23
26	448710.32	2156480.9	52	449407.52	2156517.46
27	448685.38	2156465.29	53	449411.23	2156494.43
28	448666.31	2156451.25	54	449462.62	2156504.62
29	448626.68	2156429.08	55	449569.87	2156525.88
30	448622.99	2156434.33	56	449704.31	2156552.54
31	448586.35	2156419.59	57	449901.67	2156591.69
32	448585.83	2156419.35	58	450113.82	2156626.36
33	448564.19	2156390.69	59	450158.6	2156634.78
34	448546.16	2156343.87	60	450241.36	2156650.16
35	448602.35	2156351.85	61	450414.17	2156682.29
36	448606.9	2156353.11	62	450412.9	2156690.72
37	448666.79	2156363.55	63	450441.18	2156697.85
38	448690.81	2156367.34	64	450430.84	2156855.7
39	448721.33	2156372.1	65	450415.82	2157054.9
40	448753.48	2156377.58	66	450410.85	2157119.35
41	448790.83	2156384.65	67	450403.82	2157228.25
42	448786.79	2156421.53	68	450387.59	2157438.43
43	448836.16	2156429.42	69	450382.86	2157499.53
44	448844.9	2156394.61	70	450369.52	2157714.82

№	X	Y
71	450366.17	2157728.2
72	450361.71	2157802.73
73	450358.27	2157860.08
74	450354.52	2157915.43
75	450350.71	2157971.53
76	450348.29	2158007.3
77	450345.03	2158052.78
78	450341.71	2158099.69
79	450338.28	2158151.8
80	450335.91	2158190.95
81	450287.13	2158203.47

№	X	Y
82	450256.79	2158215.7
83	450222.05	2158213.61
84	450220.53	2158220.44
85	450144.97	2158225.76
86	450106.81	2158241.14
87	450028.22	2158271.71
88	449971.07	2158293.73
89	449932.92	2158308.15
90	449872.93	2158331.51
91	449809.9	2158355.62

п. Октябрьский 4.59га



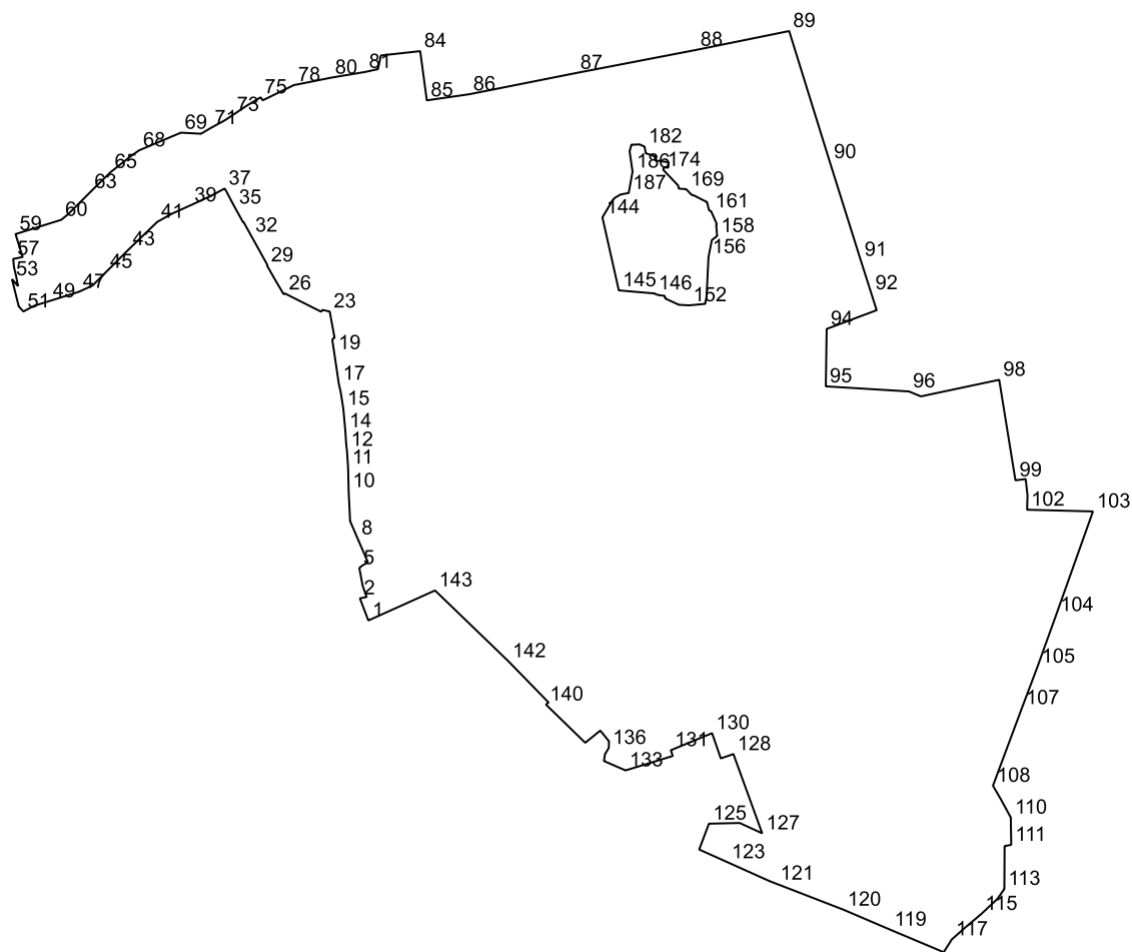
№	X	Y
1	452300.94	2156261.73
2	452312.41	2156365.0
3	452312.6	2156365.96
4	452312.79	2156367.95
5	452313.65	2156377.25
6	452317.61	2156418.06
7	452317.71	2156418.01
8	452411.6	2156406.29

№	X	Y
9	452412.44	2156415.37
10	452456.15	2156411.46
11	452457.09	2156416.38
12	452447.44	2156418.04
13	452445.28	2156419.26
14	452441.43	2156424.47
15	452439.32	2156431.18
16	452436.51	2156465.8

№	X	Y
17	452436.51	2156473.56
18	452431.76	2156472.58
19	452428.7	2156472.48
20	452411.84	2156478.18
21	452407.98	2156478.52
22	452400.16	2156476.01
23	452391.47	2156477.28
24	452386.6	2156478.28
25	452396.71	2156536.19
26	452392.28	2156531.12
27	452388.66	2156524.64
28	452370.97	2156483.47
29	452369.82	2156481.99
30	452351.12	2156441.09
31	452349.83	2156439.42
32	452346.97	2156440.05
33	452345.95	2156425.41

№	X	Y
34	452312.62	2156427.16
35	452313.74	2156448.26
36	452295.46	2156452.58
37	452245.06	2156464.69
38	452238.62	2156475.25
39	452237.89	2156478.07
40	452178.16	2156486.39
41	452166.42	2156490.92
42	452162.88	2156491.91
43	452154.58	2156494.78
44	452150.18	2156480.29
45	452092.68	2156292.88
46	452157.97	2156277.56
47	452188.73	2156266.38
48	452202.13	2156261.78
49	452228.22	2156255.58
50	452247.33	2156256.98

с. Сидоровское 101.7га



№	X	Y
1	451705.2	2157592.65
2	451738.29	2157579.99
3	451740.4	2157590.08
4	451757.52	2157584.07
5	451783.41	2157579.2
6	451785.93	2157581.35
7	451792.4	2157592.04
8	451828.17	2157576.51

№	X	Y
9	451854.0	2157565.34
10	451898.86	2157563.17
11	451933.89	2157562.34
12	451960.75	2157560.52
13	451967.72	2157559.6
14	451988.46	2157558.24
15	452022.14	2157555.2
16	452048.22	2157551.07

№	X	Y	№	X	Y
17	452059.61	2157548.45	43	452260.94	2157233.88
18	452073.94	2157546.32	44	452243.16	2157216.07
19	452105.6	2157541.62	45	452227.13	2157200.03
20	452125.36	2157538.67	46	452206.69	2157179.54
21	452128.0	2157540.35	47	452197.27	2157159.01
22	452128.5	2157542.05	48	452190.23	2157136.57
23	452167.79	2157534.84	49	452183.23	2157114.08
24	452170.24	2157523.73	50	452176.22	2157091.69
25	452167.51	2157521.93	51	452167.88	2157076.13
26	452194.86	2157467.71	52	452175.56	2157069.03
27	452193.8	2157465.78	53	452216.16	2157059.03
28	452215.07	2157453.18	54	452205.93	2157068.03
29	452236.82	2157440.84	55	452221.96	2157064.9
30	452237.52	2157441.5	56	452233.56	2157062.09
31	452257.59	2157430.36	57	452246.6	2157060.72
32	452281.34	2157417.17	58	452249.44	2157074.98
33	452302.19	2157405.59	59	452283.77	2157064.26
34	452301.82	2157404.88	60	452305.2	2157132.89
35	452323.36	2157392.95	61	452313.49	2157142.95
36	452345.41	2157381.22	62	452330.44	2157159.99
37	452352.04	2157377.53	63	452346.82	2157176.42
38	452340.23	2157355.49	64	452360.9	2157190.58
39	452326.76	2157326.03	65	452376.74	2157206.9
40	452314.44	2157298.82	66	452391.58	2157225.76
41	452302.03	2157276.47	67	452401.95	2157238.98
42	452281.73	2157255.41	68	452409.16	2157249.3

№	X	Y	№	X	Y
69	452435.62	2157311.86	95	452055.78	2158277.72
70	452434.02	2157342.14	96	452048.13	2158402.29
71	452442.56	2157356.43	97	452040.74	2158420.06
72	452454.53	2157378.38	98	452065.59	2158537.38
73	452462.09	2157389.71	99	451915.08	2158561.73
74	452475.77	2157410.09	100	451917.02	2158577.09
75	452488.57	2157431.35	101	451892.32	2158579.81
76	452484.09	2157434.6	102	451871.0	2158579.14
77	452495.1	2157457.05	103	451868.48	2158677.8
78	452507.02	2157481.38	104	451713.28	2158622.6
79	452508.0	2157486.98	105	451636.0	2158594.75
80	452518.0	2157537.0	106	451613.46	2158586.29
81	452526.52	2157587.53	107	451573.94	2158571.34
82	452530.72	2157607.02	108	451457.75	2158528.06
83	452551.25	2157611.49	109	451436.85	2158540.21
84	452557.71	2157670.34	110	451410.12	2158554.76
85	452484.05	2157680.21	111	451369.29	2158555.39
86	452493.16	2157743.62	112	451367.37	2158545.49
87	452525.06	2157904.23	113	451303.22	2158545.14
88	452559.61	2158083.82	114	451287.85	2158534.32
89	452587.82	2158222.86	115	451265.69	2158510.6
90	452391.55	2158283.82	116	451246.06	2158487.26
91	452245.15	2158329.84	117	451227.7	2158466.47
92	452195.11	2158345.81	118	451208.49	2158454.33
93	452169.79	2158353.87	119	451242.14	2158374.31
94	452141.73	2158279.01	120	451272.1	2158304.25

№	X	Y	№	X	Y
121	451311.01	2158203.61	147	452193.65	2158023.14
122	451315.28	2158192.61	148	452192.1	2158029.05
123	451343.18	2158130.62	149	452191.34	2158036.33
124	451362.23	2158088.06	150	452187.32	2158037.3
125	451400.9	2158102.73	151	452177.92	2158057.64
126	451401.96	2158148.81	152	452177.06	2158073.08
127	451386.44	2158182.46	153	452179.36	2158097.36
128	451505.18	2158139.35	154	452183.4	2158097.52
129	451498.64	2158120.45	155	452187.21	2158099.0
130	451536.45	2158107.38	156	452249.23	2158102.04
131	451510.9	2158045.58	157	452274.72	2158107.03
132	451502.29	2158048.58	158	452281.0	2158114.97
133	451480.67	2157977.76	159	452297.19	2158113.6
134	451494.79	2157945.46	160	452299.14	2158114.38
135	451505.16	2157947.09	161	452317.67	2158106.08
136	451514.21	2157952.67	162	452319.81	2158102.69
137	451524.25	2157953.05	163	452331.71	2158099.84
138	451540.35	2157939.98	164	452338.97	2158085.37
139	451522.07	2157917.46	165	452340.97	2158081.83
140	451579.27	2157858.65	166	452341.55	2158079.89
141	451582.47	2157862.5	167	452342.09	2158077.94
142	451644.12	2157802.41	168	452343.09	2158076.17
143	451750.15	2157692.5	169	452350.46	2158069.2
144	452308.82	2157943.19	170	452351.23	2158067.27
145	452199.5	2157967.73	171	452351.67	2158059.14
146	452194.84	2158021.44	172	452352.25	2158057.2

№	X	Y
173	452356.28	2158056.82
174	452379.86	2158034.4
175	452381.91	2158034.6
176	452383.6	2158035.73
177	452383.31	2158041.8
178	452391.32	2158042.41
179	452394.16	2158022.24
180	452400.26	2158021.75
181	452404.74	2158008.16
182	452414.75	2158006.27

№	X	Y
183	452418.06	2157998.82
184	452417.57	2157986.61
185	452407.72	2157983.88
186	452377.48	2157988.31
187	452345.31	2157982.58
188	452343.83	2157974.53
189	452343.11	2157970.44
190	452338.03	2157961.74
191	452335.08	2157958.92

