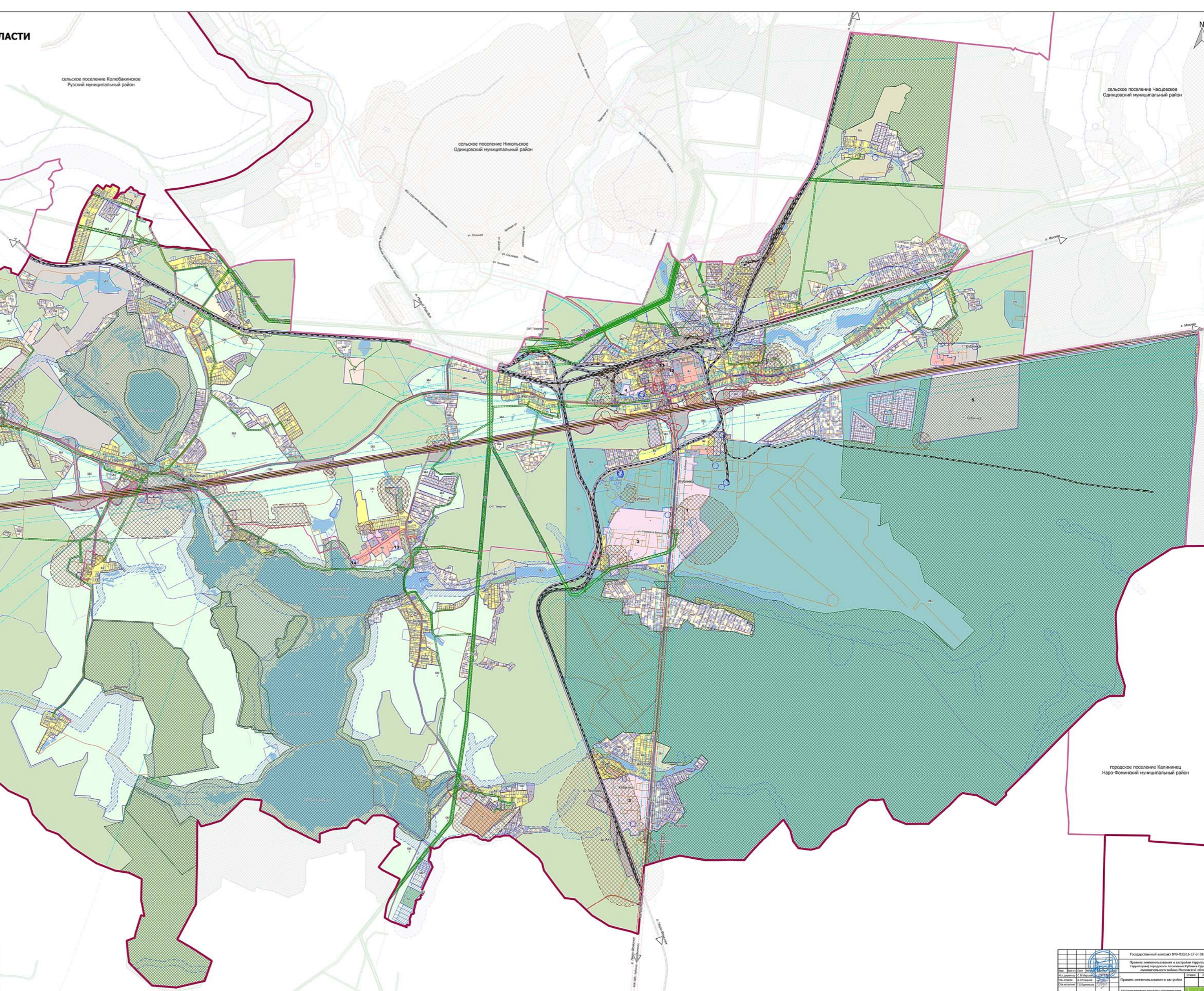
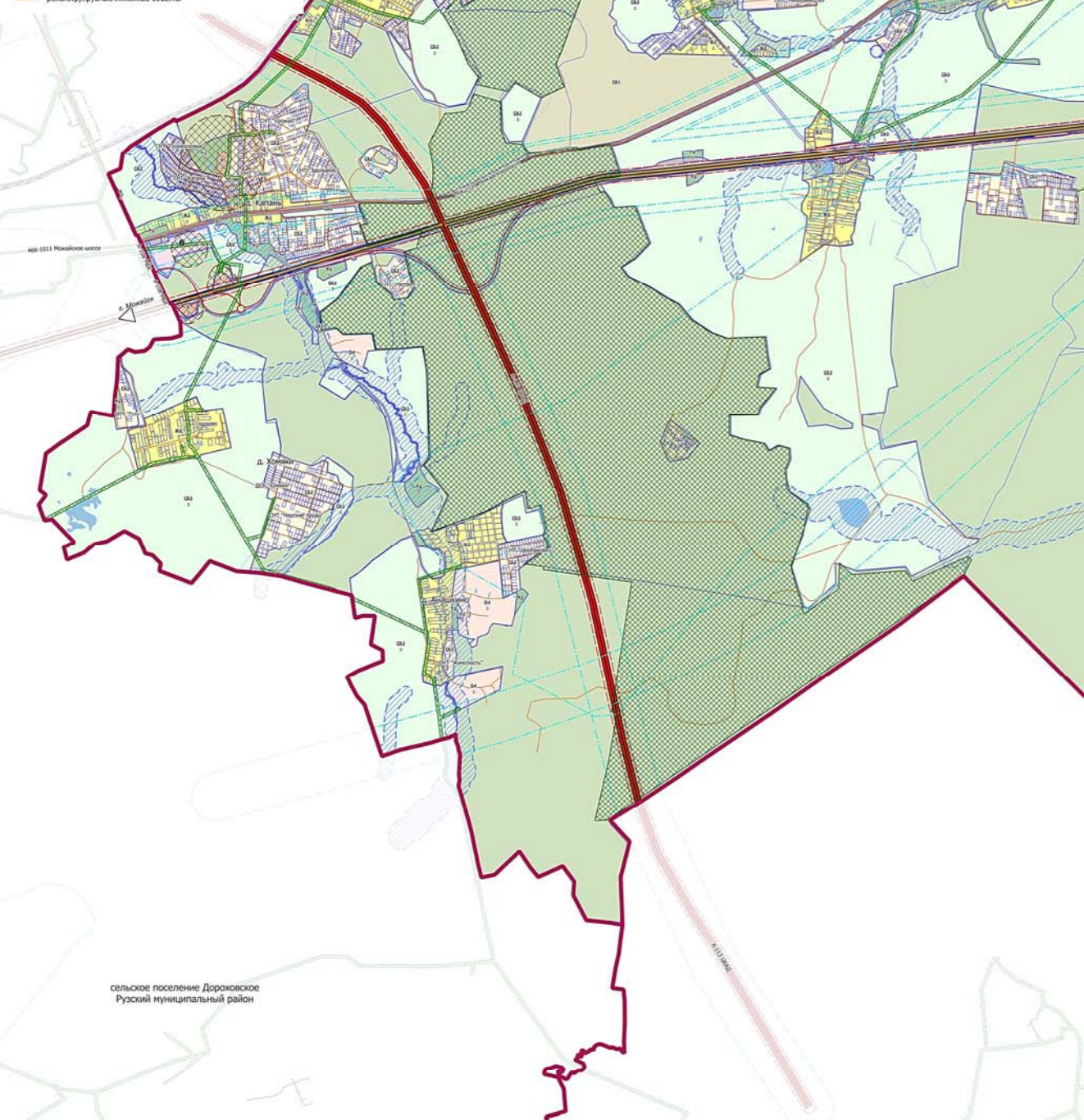


**ПРАВИЛА ЗЕМЛЕПОЛЬЗОВАНИЯ И ЗАСТРОЙКИ ТЕРРИТОРИИ (ЧАСТИ ТЕРРИТОРИИ)
ГОРОДСКОГО ПОСЕЛЕНИЯ КУБИНКА ОДИНЦОВСКОГО МУНИЦИПАЛЬНОГО РАЙОНА МОСКОВСКОЙ ОБЛАСТИ**

Карта градостроительного зонирования с отображением границ зон с особыми условиями использования территорий объектов культурного наследия

- Условные обозначения**
- Лес
 - территория, покрытая плоскостными водами
- Границы**
- муниципальный район, городской округ, ЗАТО
 - границы в сельских поселениях
 - административные районы
 - территориальные зоны
 - территориальные подзоны
 - зоны осуществления деятельности по освоению и устойчивому развитию территории (зонирование территории)
- Территориальные зоны**
- Зона осуществления деятельности по освоению и устойчивому развитию территории
 - Зона историко-культурного наследия
 - Зона историко-культурного наследия и охраняемые природные территории
 - Муниципальное общественно-деловое
 - Зона специального назначения
 - Зона общественной культуры и массового спорта
 - Зона объектов спорта и туризма
 - Нефункциональная зона
 - Промышленная зона
 - Коммунальная зона
 - Зона транспортной инфраструктуры
 - Зона инженерной инфраструктуры
 - Зона жилищно-коммунального назначения
 - Зона, предназначенная для ведения сельского хозяйства и дачного хозяйства
 - Зона, занятая объектами сельскохозяйственного назначения
 - Зона парков
 - Приоритетная зона
 - Зона неустойчивой застройки
 - Зона иного специального назначения
- И-1** иной специальный зон
- И-3** предельная высота в этажах
- Объекты транспортной инфраструктуры**
- линии железных дорог
 - линии реконструкция железных дорог
 - проектируемая высокоскоростная магистраль
 - автомагистраль федерального значения существующая
 - автомагистраль федерального значения проектируемая
 - дороги общего типа федерального значения существующие
 - дороги общего типа федерального значения проектируемые
 - дороги общего типа регионального значения существующие
 - дороги общего типа регионального значения проектируемые
 - автодороги местного значения существующие
 - реконструируемые линейные объекты

- Зоны с особыми условиями использования территории**
- Санитарно-защитные зоны предприятий, сооружений и иных объектов
 - Охраняемые зоны инженерных коммуникаций
 - Охраняемая зона историко-культурного наследия
 - Охраняемая зона особо охраняемых природных территорий
 - Охраняемая зона объектов культурного наследия
 - Зона охраны объектов культурного наследия
 - Защитная зона объектов культурного наследия
 - Муниципальная зона
 - Водооградная зона
 - Иные зоны с особыми условиями использования
 - Зона застройки курорта
 - Зона развития линейных объектов: улично-дорожной сети согласно СТИ ИО
 - Зона развития линейных объектов: улично-дорожной сети согласно СТИ ИО
- * отображается в информационных целях
- 1** Объект культурного наследия регионального значения
Троицкий храм в селе Троицкое, 1794 г., 004 к.
(территория указана распоряжением Министерства культуры Московской области №275-р от 26.02.2017 г. №60 утверждением границ территории и режима использования территории объекта культурного наследия регионального значения - храма Троицкого в селе Троицкое, 1794 г., 004 к., в поселке Дубки городского поселения Кубинка Одинцовского муниципального района Московской области)



с/пос. Дровиновское
Русский муниципальный район

с/пос. Колобанинское
Русский муниципальный район

с/пос. Часовское
Одинцовский муниципальный район

с/пос. Каленичи
Наро-Фоминский муниципальный район

Государственный контракт №19/155-15-17 от 01.12.2016 г.

Правила землепользования и застройки территории сельского поселения Кубинка Одинцовского муниципального района Московской области

№ документа	1	Итого
Дата	2017	2017

Итого: 1 документ, 2017 год

ИГРИ