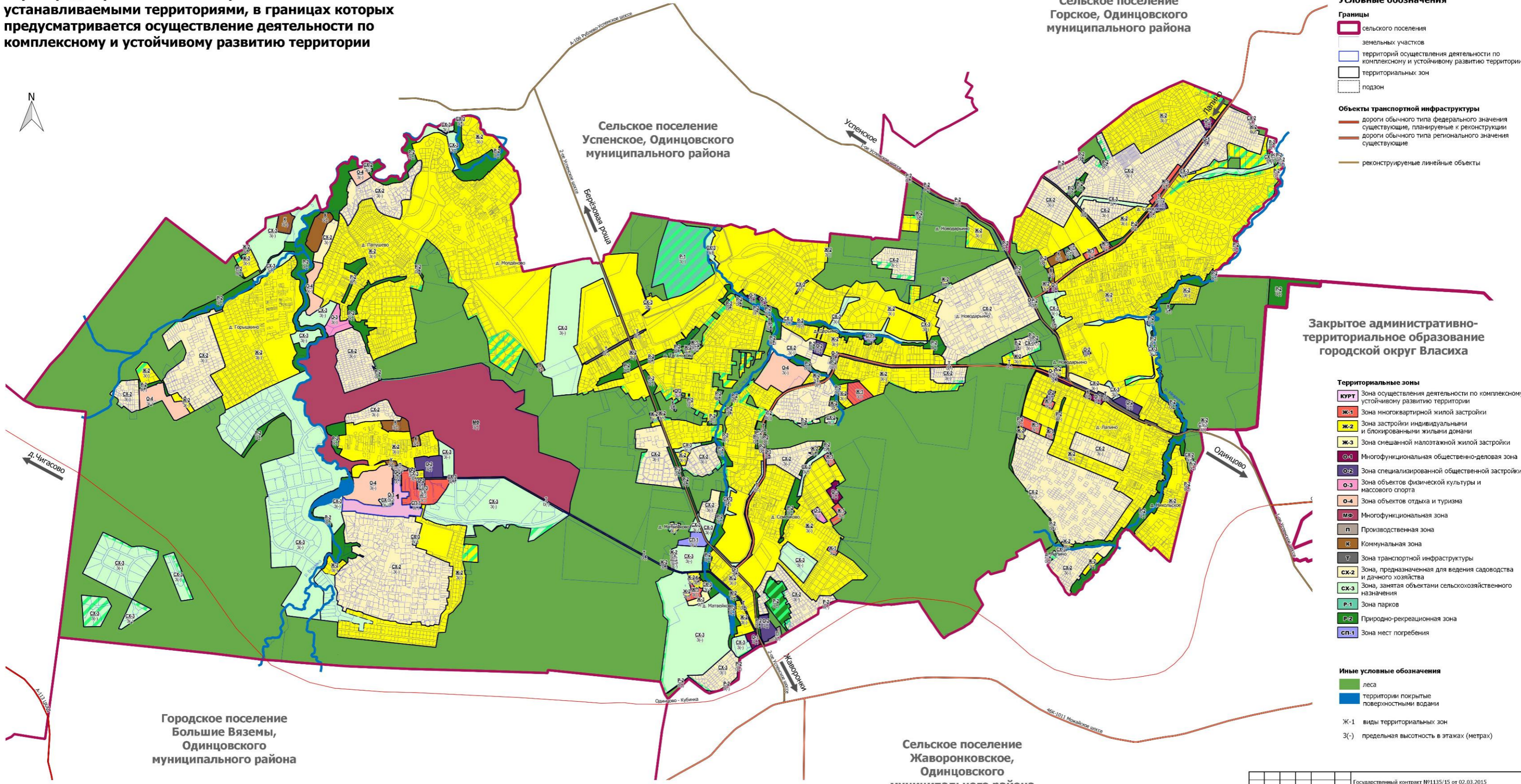
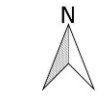


# ПРАВИЛА ЗЕМЛЕПОЛЬЗОВАНИЯ И ЗАСТРОЙКИ ТЕРРИТОРИИ (ЧАСТИ ТЕРРИТОРИИ) СЕЛЬСКОГО ПОСЕЛЕНИЯ НАЗАРЬЕВСКОЕ ОДИНЦОВСКОГО МУНИЦИПАЛЬНОГО РАЙОНА МОСКОВСКОЙ ОБЛАСТИ

Карта градостроительного зонирования с устанавливаемыми территориями, в границах которых предусматривается осуществление деятельности по комплексному и устойчивому развитию территории



- Условные обозначения**
- Границы**
- сельского поселения
  - земельных участков
  - территорий осуществления деятельности по комплексному и устойчивому развитию территории
  - территориальных зон
  - подзон
- Объекты транспортной инфраструктуры**
- дороги обычного типа федерального значения существующие, планируемые к реконструкции
  - дороги обычного типа регионального значения существующие
  - реконструируемые линейные объекты

Закрытое административно-территориальное образование городская округ Власиха

- Территориальные зоны**
- КУРТ** - зона осуществления деятельности по комплексному и устойчивому развитию территории
  - Ж-1** - зона многоквартирной жилой застройки
  - Ж-2** - зона застройки индивидуальными и блокированными жилыми домами
  - Ж-3** - зона смешанной малоэтажной жилой застройки
  - О-1** - многофункциональная общественно-деловая зона
  - О-2** - зона специализированной общественной застройки
  - О-3** - зона объектов физической культуры и массового спорта
  - О-4** - зона объектов отдыха и туризма
  - МО** - многофункциональная зона
  - П** - производственная зона
  - К** - коммунальная зона
  - Т** - зона транспортной инфраструктуры
  - СХ-2** - зона, предназначенная для ведения садоводства и дачного хозяйства
  - СХ-3** - зона, занятая объектами сельскохозяйственного назначения
  - Р-1** - зона парков
  - Р-2** - природно-рекреационная зона
  - СП-1** - зона мест погребения

- Иные условные обозначения**
- леса
  - территории покрытые поверхностными водами
- Ж-1 - виды территориальных зон  
З(-) - предельная высота в этажах (метрах)

Городское поселение Большие Вяземы, Одинцовского муниципального района

Сельское поселение Жаворонковское, Одинцовского муниципального района

Государственный контракт №1135/15 от 02.03.2015				
Правила землепользования и застройки территории (части территории) сельского поселения Назарьевское Одинцовского муниципального района Московской области				
Изм.	Коп. уч.	Лист	№ док.	Дата
Ген. директор	С.В. Маршова			
Нач. отдела	Д.В. Гриднева			
Масштаб	Д.В. Лавренко			
Стр. исполнит.	З.В. Лавренко			
Правила землепользования и застройки				Страница
				Лист
				Листов
				1
				2

\*применяется одновременно с картой градостроительного зонирования с отображением границ зон с особыми условиями использования территорий, границ

