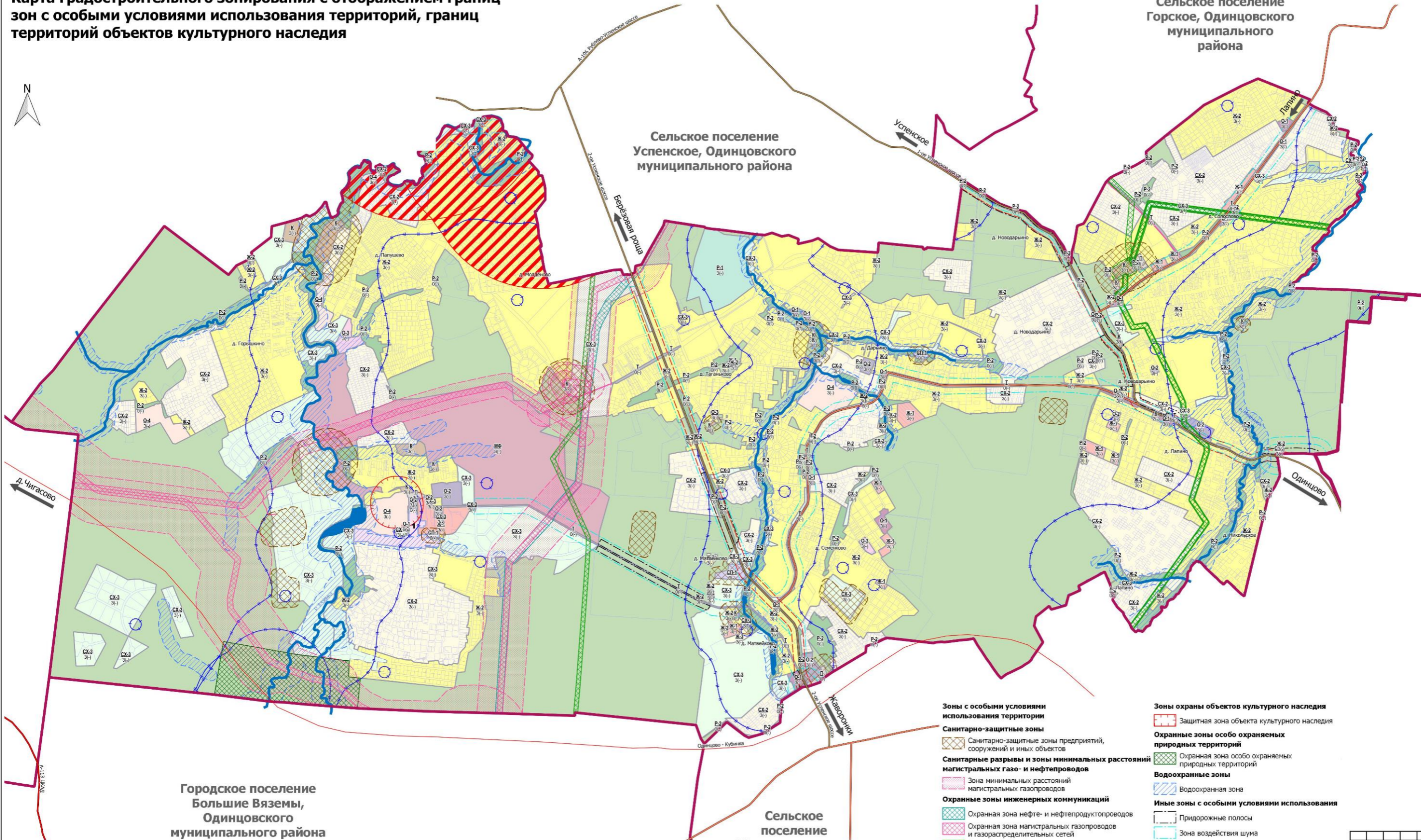


# ПРАВИЛА ЗЕМЛЕПОЛЬЗОВАНИЯ И ЗАСТРОЙКИ ТЕРРИТОРИИ (ЧАСТИ ТЕРРИТОРИИ) СЕЛЬСКОГО ПОСЕЛЕНИЯ НАЗАРЬЕВСКОЕ ОДИНЦОВСКОГО МУНИЦИПАЛЬНОГО РАЙОНА МОСКОВСКОЙ ОБЛАСТИ

Карта градостроительного зонирования с отображением границ зон с особыми условиями использования территорий, границ территорий объектов культурного наследия



Сельское поселение  
Горское, Одинцовского  
муниципального  
района

Сельское поселение  
Успенское, Одинцовского  
муниципального района

Городское поселение  
Большие Вяземы,  
Одинцовского  
муниципального района

Сельское  
поселение  
Жаворонковское,  
Одинцовского  
муниципального

## Условные обозначения

### Границы

- границы сельского поселения
- границы земельных участков
- границы территорий осуществления деятельности по комплексному и устойчивому развитию территории
- границы территориальных зон
- подзона

### Объекты транспортной инфраструктуры

- дороги общего типа федерального значения существующие, планируемые к реконструкции
- дороги общего типа регионального значения существующие
- реконструируемые линейные объекты

## Территориальные зоны

- КУРТ - зона осуществления деятельности по комплексному и устойчивому развитию территории
- Ж-1 - зона многоквартирной жилой застройки
- Ж-2 - зона застройки индивидуальными и блокированными жилыми домами
- Ж-3 - зона смешанной малоэтажной жилой застройки
- О-1 - многофункциональная общественно-деловая зона
- О-2 - зона специализированной общественной застройки
- О-3 - зона объектов физической культуры и массового спорта
- О-4 - зона объектов отдыха и туризма
- МФ - многофункциональная зона
- П - производственная зона
- К - коммунальная зона
- Т - зона транспортной инфраструктуры
- СХ-2 - зона, предназначенная для ведения садоводства и дачного хозяйства
- СХ-3 - зона, занятая объектами сельскохозяйственного назначения
- Р-1 - зона парков
- Р-2 - природно-рекреационная зона
- СП-1 - зона мест погребения

## Иные условные обозначения

- леса
- территории покрытые поверхностными водами
- Ж-1 - виды территориальных зон
- З(-) - предельная высотность в этажах (метрах)

\* отображается в информационных целях сельское поселение полностью покрывает приаэродромной территорией от аэродрома "Кубинка" и аэропорта Внуково

## Зоны с особыми условиями использования территории

- Санитарно-защитные зоны
- Санитарно-защитные зоны предприятий, сооружений и иных объектов
- Санитарные разрывы и зоны минимальных расстояний магистральных газо- и нефтепроводов
- Охранная зона нефте- и нефтепродуктопроводов
- Охранная зона магистральных газопроводов и газораспределительных сетей
- Охранная зона объектов электросетевого хозяйства (ЛЭП, подстанций)
- Зоны санитарной охраны источников водоснабжения
- 1-й пояс зоны санитарной охраны источника водоснабжения
- 2-й пояс зоны санитарной охраны источника водоснабжения\*

## Зоны охраны объектов культурного наследия

- защитная зона объекта культурного наследия
- Охранная зона особо охраняемых природных территорий
- Охранная зона объектов культурного наследия
- Водоохранная зона
- Придорожные полосы
- Зона воздействия шума

## Иные зоны с особыми условиями использования

- Зона размещения линейных объектов
- Зона размещения объектов
- Зоны охранных объектов
- зоны охранных объектов

Государственный контракт №1135/15 от 02.03.2015				
Правила землепользования и застройки территории (части территории) сельского поселения Назарьевское Одинцовского муниципального района Московской области				
Изм.	Коп. уч.	Лист	№ док.	Подпись
Изм.	Коп. уч.	Лист	№ док.	Подпись
Правила землепользования и застройки				
Имя	Фамилия	Подпись	Дата	Лист
Ген. директор	С.В. Маршова			1
Нач. отдела	Д.В. Гридина			2
Нач. отдела	Д.В. Ляцкая			
Сп. исполнит.	М.С. Горелова			
Карта градостроительного зонирования с отображением границ зон с особыми условиями использования территорий, границ территорий объектов культурного наследия				
Разработано в ИТ 1:30 000, выведено в ИТ 1:5000				
ИГИСП ИНИИ ИНСТИТУТ ГРАДОСТРОИТЕЛЬНОГО И СИСТЕМОГО ПРОЕКТИРОВАНИЯ				