



# МИНИСТЕРСТВО ТРАНСПОРТА И ДОРОЖНОЙ ИНФРАСТРУКТУРЫ МОСКОВСКОЙ ОБЛАСТИ

## РАСПОРЯЖЕНИЕ

29.08.2017 № 203-Р

Московская область

### Об изъятии объекта недвижимого имущества для государственных нужд Московской области

В соответствии с Гражданским кодексом Российской Федерации, Земельным кодексом Российской Федерации, Федеральным законом от 25.10.2001 № 137-ФЗ «О введении в действие Земельного кодекса Российской Федерации», Федеральным законом от 05.04.2013 № 43-ФЗ «Об особенностях регулирования отдельных правоотношений в связи с присоединением к субъекту Российской Федерации – городу федерального значения Москве территорий и о внесении изменений в отдельные законодательные акты Российской Федерации», Законом Московской области № 23/96-ОЗ «О регулировании земельных отношений в Московской области», постановлением Правительства Московской области от 25.10.2016 № 782/39 «Об утверждении государственной программы Московской области «Развитие и функционирование дорожно-транспортного комплекса на 2017-2021 годы», постановлением Правительства Московской области от 14.08.2013 № 608/33 «Об утверждении проекта планировки территории для реконструкции транспортной развязки на 19 км Можайского шоссе в Одинцовском муниципальном районе Московской области», распоряжением Министерства транспорта и дорожной инфраструктуры Московской области от 13.07.2017 № 117-Р, решением Градостроительного совета Московской области от 08.08.2017 № 31:

1. В целях реконструкции транспортной развязки на 19 км Можайского шоссе в Одинцовском муниципальном районе Московской области изъять объект недвижимого имущества - часть земельного участка общей площадью 3236 кв.м, категория земель – земли промышленности, энергетики, транспорта, связи, радиовещания, телевидения, информатики, земли для обеспечения космической деятельности, земли обороны, безопасности и земли иного специального назначения, вид разрешенного пользования – для строительства многофункционального торгово-развлекательного комплекса, с кадастровым номером 50:20:0020411:426, адрес

000520\*

(местоположение): Установлено относительно ориентира, расположенного в границах участка. Почтовый адрес ориентира: Московская область, Одинцовский район, в районе платформы Трехгорка, принадлежащего на праве собственности ООО «Финмаркт», согласно Схеме расположения земельного участка на кадастровом плане территории, утвержденной распоряжением Министерства транспорта и дорожной инфраструктуры Московской области от 13.07.2017 № 117-Р (Приложение №1 к Распоряжению).

2. Отделу по подготовке территории Управления по проектированию, строительству, реконструкции и капитальному ремонту автомобильных дорог Министерства транспорта и дорожной инфраструктуры Московской области:

2.1. В течение семи дней со дня принятия настоящего распоряжения:

2.1.1. Направить копию распоряжения собственнику изымаемого объекта недвижимого имущества заказным письмом с уведомлением о вручении.

2.1.2. Совместно с органами местного самоуправления в Одинцовском муниципальном районе Московской области обеспечить опубликование (обнародование) настоящего распоряжения в печатных средствах массовой информации.

2.2. Направить копию настоящего распоряжения в орган, осуществляющий государственную регистрацию прав на недвижимое имущество и сделок с ним.

2.3. Организовать работу по заключению с собственником изымаемого объекта недвижимого имущества соглашения об изъятии недвижимого имущества путем выкупа по цене, основанной на результатах оценки рыночной стоимости изымаемого недвижимого имущества, представленной Министерством имущественных отношений Московской области.

3. Управлению финансов и бухгалтерского учета Министерства транспорта и дорожной инфраструктуры Московской области:

3.1. Осуществить расходы на мероприятия по изъятию объекта недвижимого имущества, указанного в приложении к настоящему распоряжению.

4. Управлению информационных технологий Министерства транспорта и дорожной инфраструктуры Московской области:

4.1. Совместно с Главным управлением по информационной политике Московской области в течение семи дней обеспечить опубликование (обнародование) настоящего распоряжения на официальном сайте Правительства Московской области в информационно-телекоммуникационной сети Интернет.

5. Принять к сведению, что Министерство имущественных отношений Московской области обеспечивает:

5.1. Проведение оценки рыночной стоимости изымаемого недвижимого имущества.

6. Контроль за выполнением настоящего распоряжения оставляю за собой.

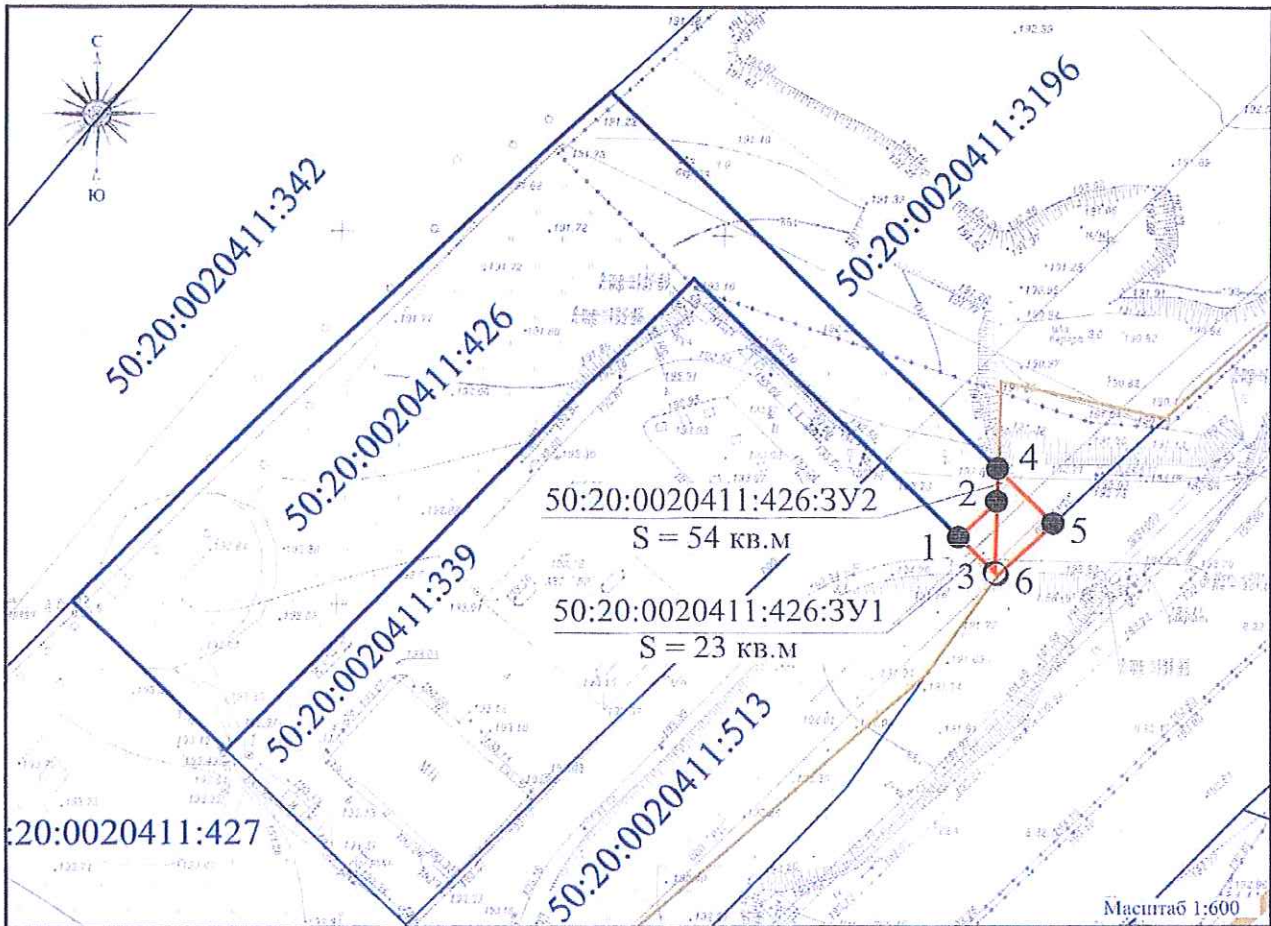
Заместитель руководителя



А.В Кротова

Приложение к Распоряжению  
 Министерства транспорта  
 и дорожной инфраструктуры  
 Московской области  
 от 29.08.2017 № 203-р  
 Утверждена Распоряжением  
 Министерство транспорта  
 и дорожной инфраструктуры  
 Московской области  
 от 13.07.2017 № 117-Р

СХЕМА РАСПОЛОЖЕНИЯ ЗЕМЕЛЬНОГО УЧАСТКА ИЛИ ЗЕМЕЛЬНЫХ  
 УЧАСТКОВ НА КАДАСТРОВом ПЛАНЕ ТЕРРИТОРИИ



Система координат МСК-50

Условный номер земельного участка 50:20:0020411:426:3У1		
Площадь земельного участка 23 кв.м		
Обозначение характерных точек границы	Координаты, м	
	X	Y
1	462776,42	2178410,82
2	462781,17	2178410,69
3	462771,74	2178410,41
4	462776,42	2178402,78

Условный номер земельного участка 50:20:0020411:426:3У2		
Площадь земельного участка 54 кв.м		
Обозначение характерных точек границы	Координаты, м	
	X	Y
4	462785,48	2178410,82
5	462778,57	2178410,01
6	462771,36	2178410,78
3	462771,74	2178410,41
2	462781,17	2178410,69
1	462785,48	2178410,82

Условные обозначения	
	исправленное земельное участки для строительства объекта
	участки, учтенные в ГИИ
	граница участка для строительства автомобильной дороги
	обозначение характерной точки границы земельного участка