



МИНИСТЕРСТВО ТРАНСПОРТА И ДОРОЖНОЙ ИНФРАСТРУКТУРЫ МОСКОВСКОЙ ОБЛАСТИ

РАСПОРЯЖЕНИЕ

29.08.2017 № 205-Р

Московская область

Об изъятии объекта недвижимого имущества для государственных нужд Московской области

В соответствии с Гражданским кодексом Российской Федерации, Земельным кодексом Российской Федерации, Федеральным законом от 25.10.2001 № 137-ФЗ «О введении в действие Земельного кодекса Российской Федерации», Федеральным законом от 05.04.2013 № 43-ФЗ «Об особенностях регулирования отдельных правоотношений в связи с присоединением к субъекту Российской Федерации – городу федерального значения Москве территорий и о внесении изменений в отдельные законодательные акты Российской Федерации», Законом Московской области № 23/96-ОЗ «О регулировании земельных отношений в Московской области», постановлением Правительства Московской области от 25.10.2016 № 782/39 «Об утверждении государственной программы Московской области «Развитие и функционирование дорожно-транспортного комплекса на 2017-2021 годы», постановлением Правительства Московской области от 14.08.2013 № 608/33 «Об утверждении проекта планировки территории для реконструкции транспортной развязки на 19 км Можайского шоссе в Одинцовском муниципальном районе Московской области», распоряжением Министерства транспорта и дорожной инфраструктуры Московской области от 13.07.2017 № 120-Р, решением Градостроительного совета Московской области от 08.08.2017 № 31:

1. В целях реконструкции транспортной развязки на 19 км Можайского шоссе в Одинцовском муниципальном районе Московской области изъять объект недвижимого имущества - часть земельного участка общей площадью 5914 кв.м, категория земель – земли промышленности, энергетики, транспорта, связи, радиовещания, телевидения, информатики, земли для обеспечения космической деятельности, земли обороны, безопасности и земли иного специального назначения, вид разрешенного пользования – для размещения объектов дорожного сервиса, с кадастровым номером 50:20:0020321:898, адрес (местоположение): Установлено

000521*

относительно ориентира, расположенного в границах участка. Почтовый адрес ориентира: Московская область, Одинцовский район, Новоивановское г/п, рп. Новоивановское, ул. Дорожная, уч. 1, принадлежащего на праве аренды ООО «Одинцовская служба сопровождения», путем прекращения прав и возмещения убытков для государственных нужд Московской области, согласно Схеме расположения земельного участка на кадастровом плане территории, утвержденной распоряжением Министерства транспорта и дорожной инфраструктуры Московской области от 13.07.2017 № 120-Р (Приложение №1 к Распоряжению).

2. Отделу по подготовке территории Управления по проектированию, строительству, реконструкции и капитальному ремонту автомобильных дорог Министерства транспорта и дорожной инфраструктуры Московской области:

2.1. В течение семи дней со дня принятия настоящего распоряжения:

2.1.1. Направить копию распоряжения правообладателю изымаемого объекта недвижимого имущества заказным письмом с уведомлением о вручении.

2.1.2. Совместно с органами местного самоуправления в Одинцовском муниципальном районе Московской области обеспечить опубликование (обнародование) настоящего распоряжения в печатных средствах массовой информации.

2.2. Направить копию настоящего распоряжения в орган, осуществляющий государственную регистрацию прав на недвижимое имущество и сделок с ним.

2.3. Организовать работу по заключению с правообладателем изымаемого объекта недвижимого имущества соглашения об изъятии недвижимого имущества путем прекращения прав и возмещения убытков по цене, основанной на результатах оценки рыночной стоимости изымаемого недвижимого имущества представленной Министерством имущественных отношений Московской области.

3. Управлению финансов и бухгалтерского учета Министерства транспорта и дорожной инфраструктуры Московской области:

3.1. Осуществить расходы на мероприятия по изъятию объекта недвижимого имущества, указанного в приложении к настоящему распоряжению.

4. Управлению информационных технологий Министерства транспорта и дорожной инфраструктуры Московской области:

4.1. Совместно с Главным управлением по информационной политике Московской области в течение семи дней обеспечить опубликование (обнародование) настоящего распоряжения на официальном сайте Правительства Московской области в информационно-телекоммуникационной сети Интернет.

5. Принять к сведению, что Министерство имущественных отношений Московской области обеспечивает:

5.1. Проведение оценки рыночной стоимости изымаемого недвижимого имущества.

6. Контроль за выполнением настоящего распоряжения оставляю за собой.

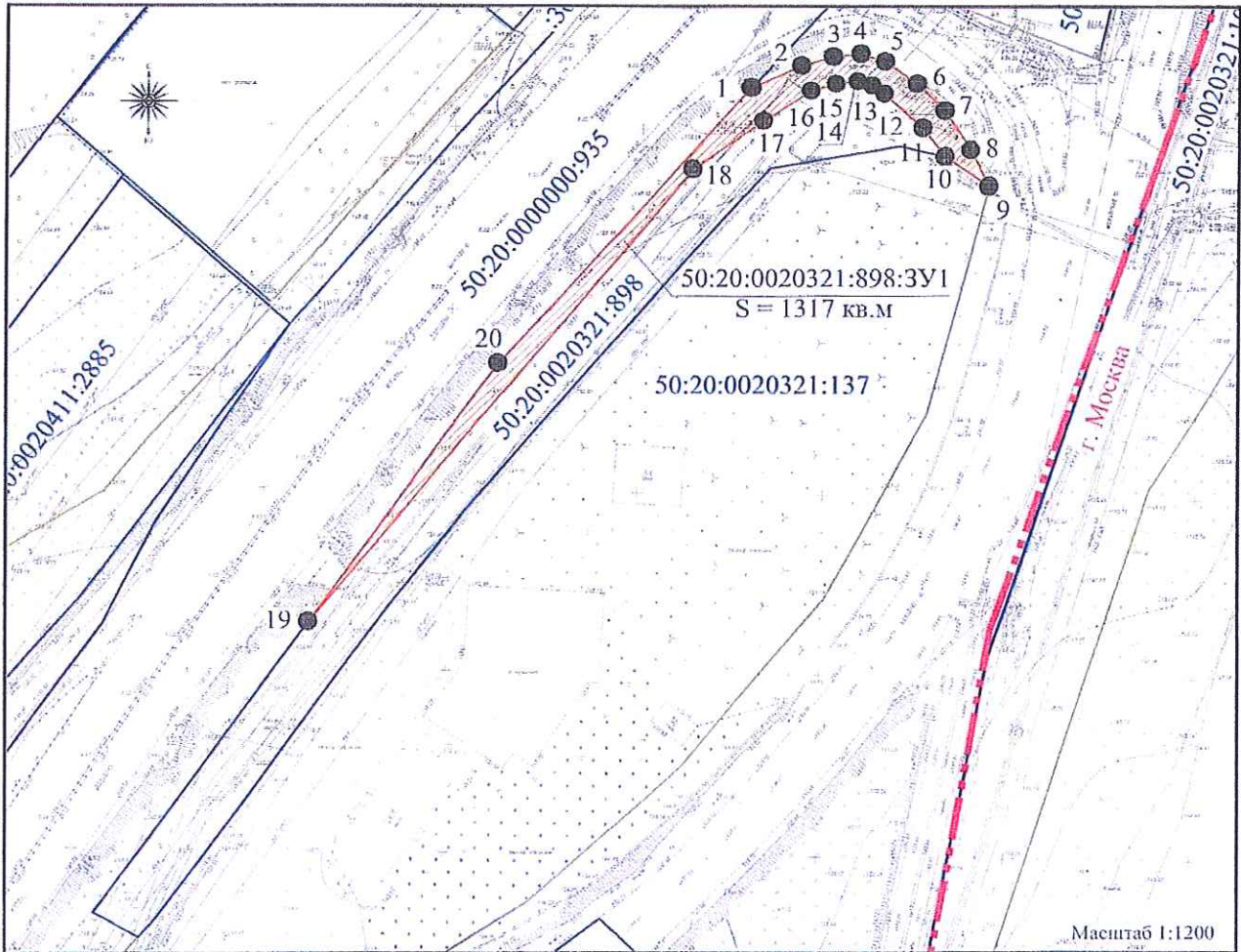
Заместитель руководителя



А.В Кротова

Приложение к Распоряжению
 Министерства транспорта
 и дорожной инфраструктуры
 Московской области
 от 29.08.2017 № 205-Р
 Утверждена Распоряжением
 Министерство транспорта
 и дорожной инфраструктуры
 Московской области
 от 13.07.2017 № 120-Р

СХЕМА РАСПОЛОЖЕНИЯ ЗЕМЕЛЬНОГО УЧАСТКА ИЛИ ЗЕМЕЛЬНЫХ
 УЧАСТКОВ НА КАДАСТРОВом ПЛАНЕ ТЕРРИТОРИИ



Система координат МСК-50

Условный номер земельного участка 50:20:0020321:898:3У1			Условный номер земельного участка 50:20:0020321:898:3У1			
Площадь земельного участка 1317 кв.м			Площадь земельного участка 1317 кв.м			
Обозначение характерных точек границы	Координаты, м		Обозначение характерных точек границы	Координаты, м		
	X	Y		X	Y	
1	2	3	1	2	3	
462629,17	2178581,45	1	462617,94	2178397,41	11	
462635,40	2178584,87	2	462637,50	2178386,96	12	
462637,95	2178572,23	3	462624,90	2178383,36	13	
462638,78	2178580,61	4	462631,02	2178374,30	14	
462636,48	2178587,14	5	462630,36	2178374,01	15	
462620,48	2178595,76	6	462628,74	2178367,41	16	
462622,73	2178605,34	7	462619,09	2178354,72	17	
462611,99	2178619,33	8	462609,55	2178352,55	18	
462622,03	2178615,17	9	462611,98	2178352,89	19	
462610,02	2178613,37	10	462611,14	2178263,89	20	
			1	462629,17	2178581,45	

Условные обозначения

	- испрашиваемые земельные участки для строительства объекта
	- участки, учтенные в ИКН
	- граница оговора для строительства автомобильной дороги
	- граница муниципальных образований
	- обозначение характерной точки границы земельного участка