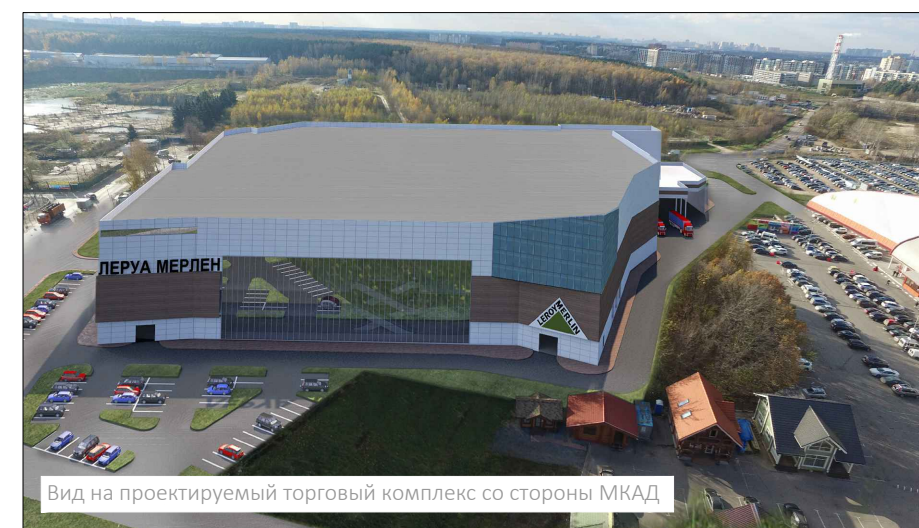
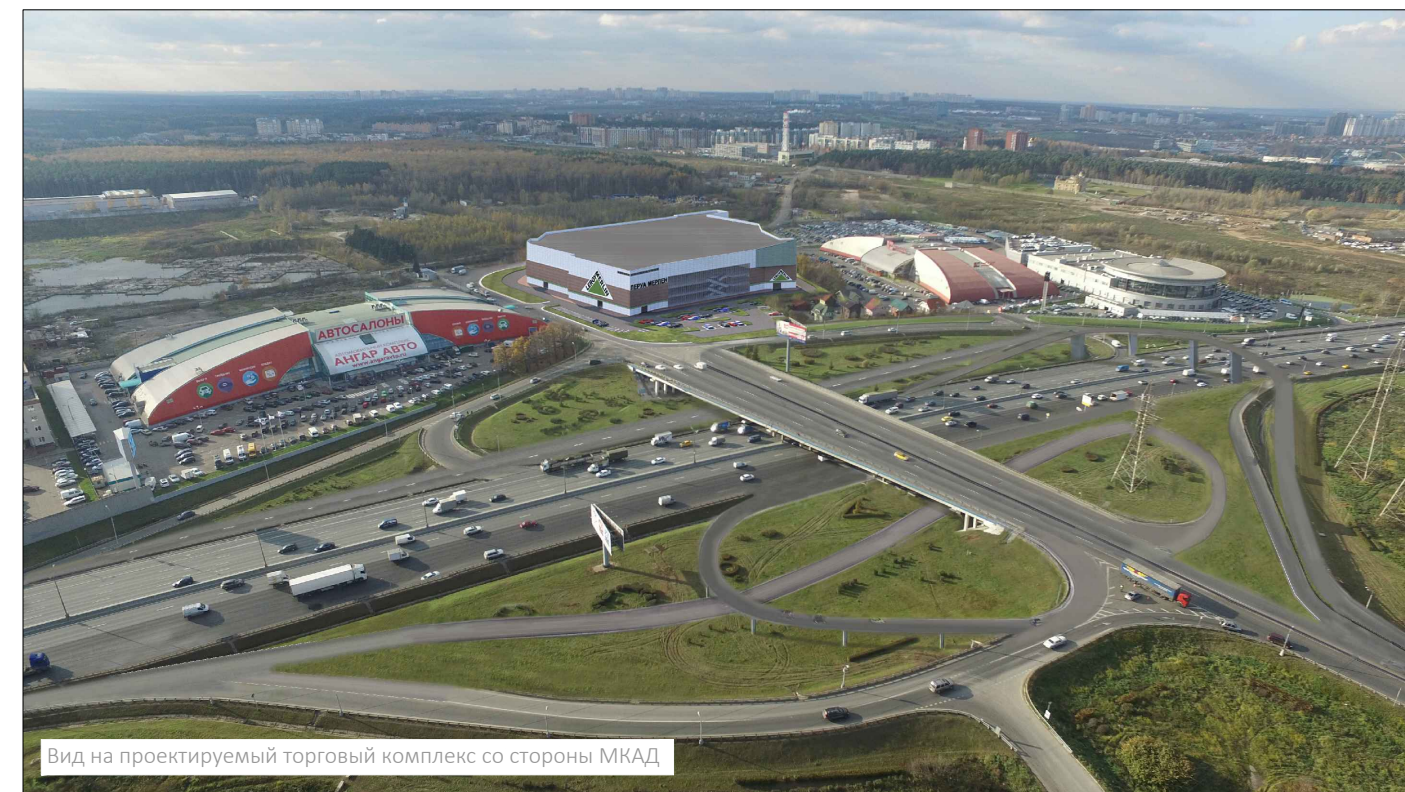
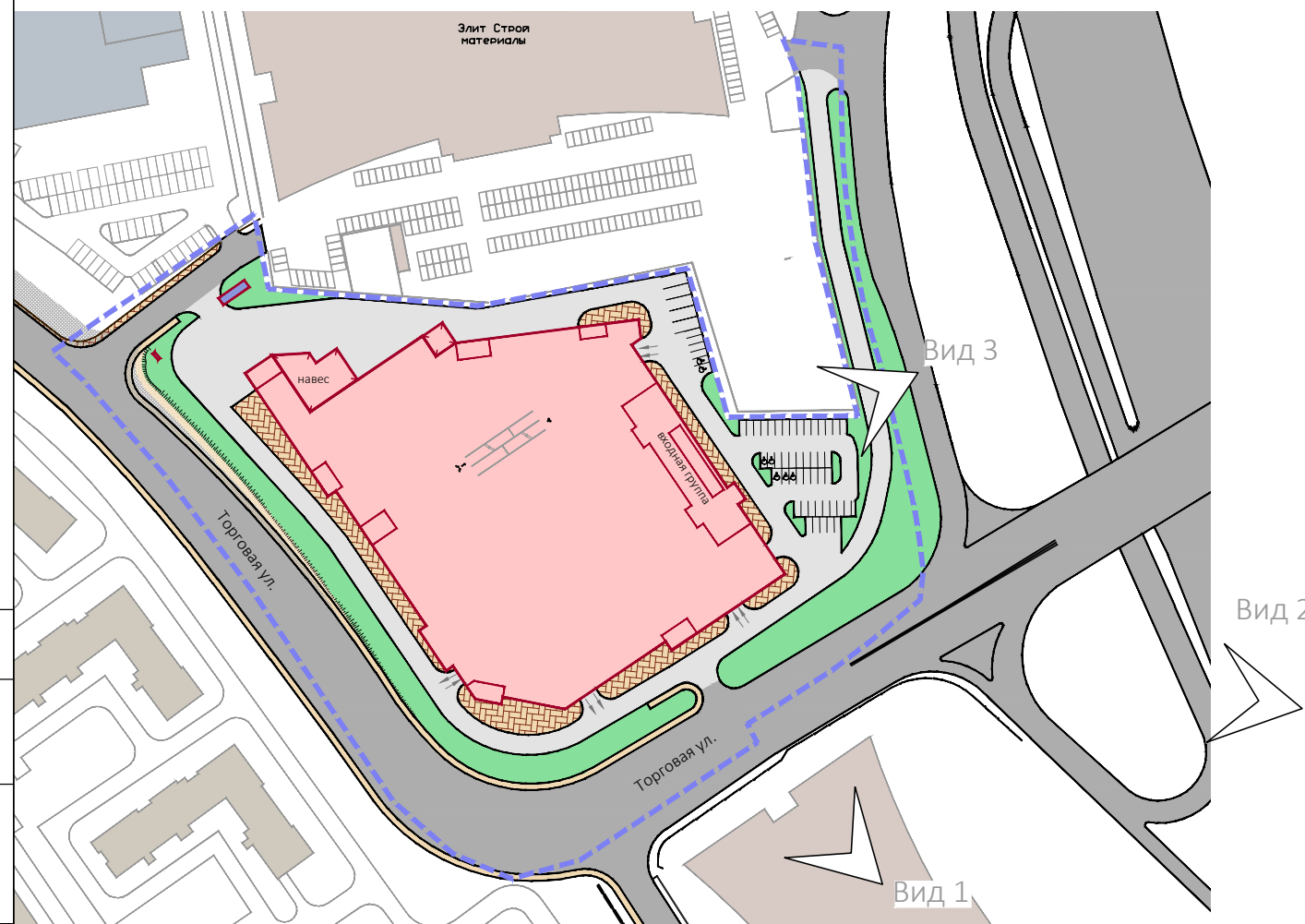


Проект планировки территории размещения торгового комплекса "Леруа Мерлен" на земельном участке с кадастровым номером 50:20:0020202:7366 площадью 39 607 кв.м, расположенном по адресу: Московская область, Одинцовский район, р.п. Заречье
Предложения по объемно-пространственным решениям застройки



- УСЛОВНЫЕ ОБОЗНАЧЕНИЯ**
- Границы
 - территории подготовки проекта планировки
 - проектируемый торговый комплекс
 - точки визуализации



						Заказчик: ООО "Новолекс-Заречье"			
						Шифр: № 06/2017/УГ			
						Проект планировки территории размещения торгового комплекса "Леруа Мерлен" на земельном участке с кадастровым номером 50:20:0020202:7366 площадью 39 607 кв.м, расположенном по адресу: Московская область, Одинцовский район, р.п. Заречье			
Изм.	Кол.уч.	Лист	№ док.	Подп.	Дата	Материалы по обоснованию проекта планировки территории	Стадия	Лист	Листов
ГИП		Щеколюкова З.С.					ППТ	11	
Глав. спец.		Фирсова И.А.				Предложения по объемно-пространственным решениям застройки	ГБУ МО "НИИПРОЕКТ"		

Согласовано

Взам. инв. №

Подп. и дата

Инв. № подл.