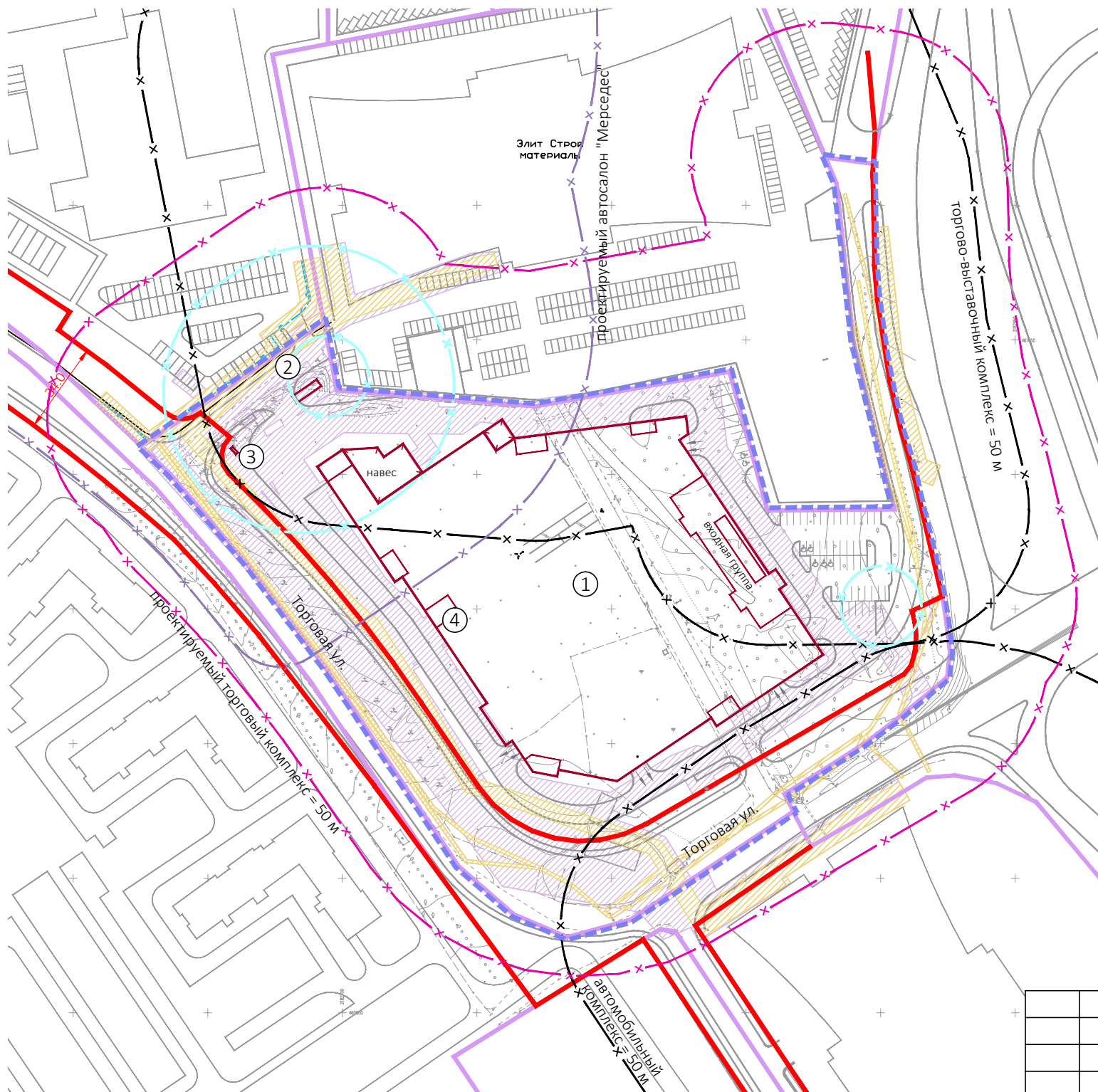
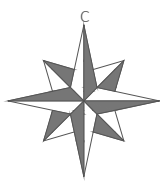


Проект планировки территории размещения торгового комплекса "Леруа Мерлен" на земельном участке с кадастровым номером 50:20:0020202:7366 площадью 39 607 кв.м, расположенном по адресу: Московская область, Одинцовский район, р.п. Заречье
 Схема границ зон с особыми условиями использования территории



УСЛОВНЫЕ ОБОЗНАЧЕНИЯ

- Границы**
- территории подготовки проекта планировки
 - земельных участков, зарегистрированных в едином государственном реестре недвижимости
 - территорий, относящихся к различным этапам освоения
 - Существующие красные линии¹
- Прочие обозначения**
- автомобильных дорог с твердым покрытием
 - существующие/проектируемые объекты капитального строительства
 - номер проектируемого объекта
 - места хранения автомобильного транспорта
- Зоны с особыми условиями использования территории**
- нормативные санитарно-защитные зоны от существующих объектов
 - санитарно-защитная зона от планируемого автосалона "Мерседес" после сокращения
 - санитарно-защитная зона от проектируемого торгового комплекса
 - ориентировочные СЗЗ от планируемых инженерных объектов
 - охранные зоны существующих инженерных коммуникаций (кабельные линии электропередач - 0,6 м, ливневая канализация - 3 м, хозяйственная канализация - 5 м, водопровод - 5 м, газопровод - 2 м)
 - охранные зоны проектируемых инженерных коммуникаций
- Экспликация проектируемых объектов капитального строительства**

Номер	Наименование объекта	Площадь застройки, кв.м	Суммарная поэтажная площадь, кв.м	Общая площадь, кв.м	Этажность
1	Торговый комплекс "Леруа Мерлен", в том числе:	15 200	56 500	55 000	4
1.1	Торговая площадь	-	-	10 935	1
1.2	Встроенная многоуровневая стоянка на 845 м/м	-	-	31 600	3
2	Очистные сооружения поверхностного стока	-	-	-	1
3	Газораспределительный пункт	-	-	-	1
4	Котельная	-	-	-	1

Примечания:

¹ согласно Постановлению №1000/47 от 26.12.2016 "Об утверждении проекта планировки территории для размещения объекта капитального строительства - транспортной развязки на пересечении Московской кольцевой автомобильной дороги с улицей Генерала Дорохова на территории Одинцовского муниципального района Московской области". Не является предметом утверждения данного проекта планировки территории.
² на основании четырех проектов планировки территории, утвержденных постановлением Главы г.п. Заречье №49 от 19.09.2011, 13.10.2015, 30.01.2012, 21.01.2016 гг.
³ в соответствии с проектом планировки, подготовленным ГБУ МО "НИИПРОЕКТ", для размещения автосалона в рабочем поселке Заречье городского поселения Заречье Одинцовского муниципального района Московской области, согласно договору №63/2015/ДГиТР.

Согласовано

Взам. инв. №

Подп. и дата

Инв. № подл.

Заказчик: ООО "Новолекс-Заречье"					
Шифр: № 06/2017/УГ					
Проект планировки территории размещения торгового комплекса "Леруа Мерлен" на земельном участке с кадастровым номером 50:20:0020202:7366 площадью 39 607 кв.м, расположенном по адресу: Московская область, Одинцовский район, р.п. Заречье					
Изм.	Кол.уч.	Лист	№ док.	Подп.	Дата
ГИП		Щеколюкова З.С.			
Глав. спец.		Фирсова И.А.			
Вед. инженер		Пономарев С.В.			
Материалы по обоснованию проекта планировки территории					Стадия
Схема границ зон с особыми условиями использования территории, М 1:2000					Лист
ГБУ МО "НИИПРОЕКТ"					Листов
					9