

## Утверждена

(наименование документа об утверждении, включая наименования органов государственной власти или

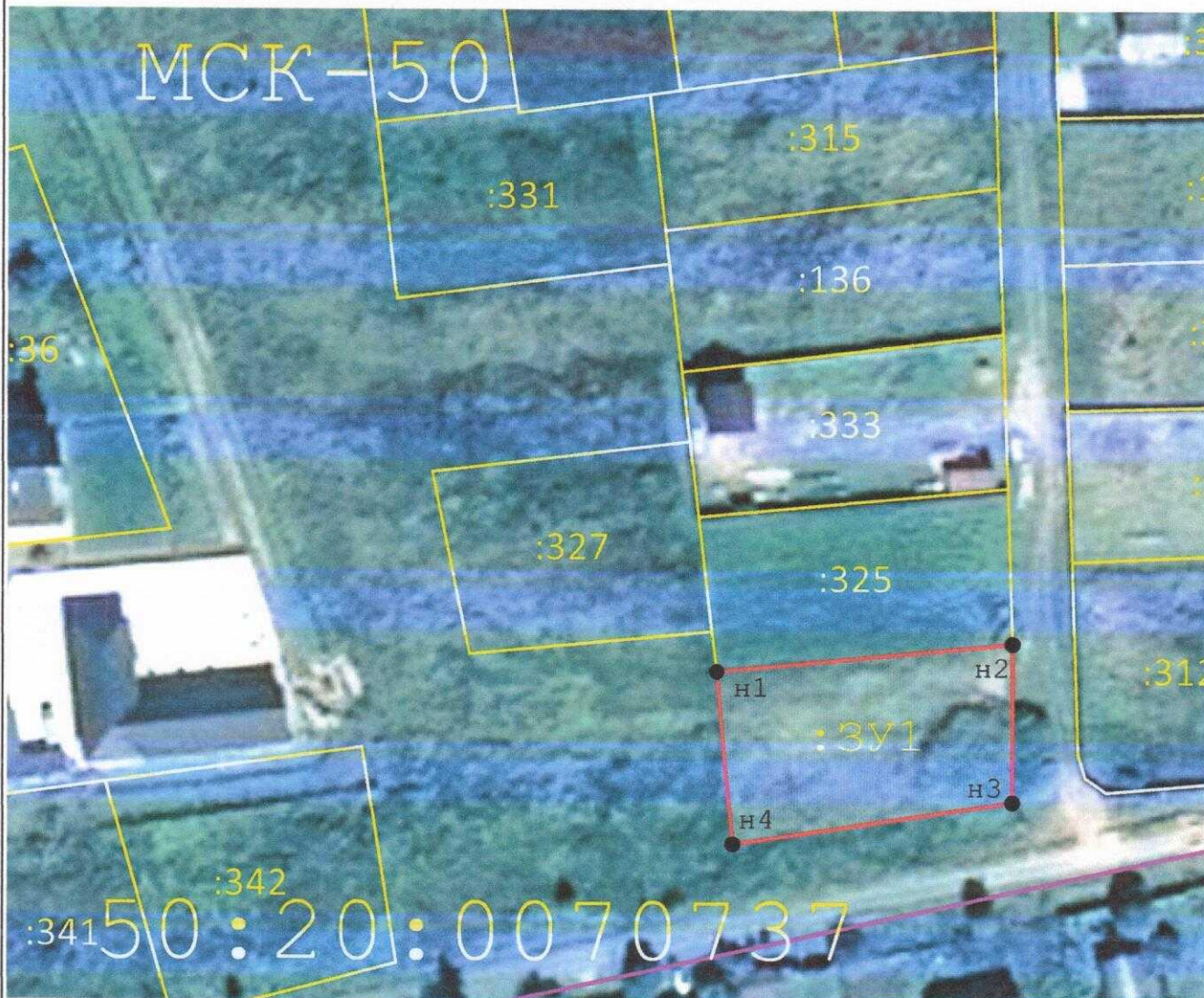
органов местного самоуправления, принявших решение об утверждении схемы или

подписавших соглашение о перераспределении земельных участков)

от \_\_\_\_\_ № \_\_\_\_\_










### Схема расположения земельного участка или земельных участков на кадастровом плане территории

Площадь земельного участка	1 012 м <sup>2</sup>	
Обозначение характерных точек границ	Координаты, м	
	X	Y
1	2	3
н1	449 555,84	1 327 727,76
н2	449 559,88	1 327 770,71
н3	449 536,81	1 327 770,71
н4	449 530,75	1 327 730,12
н1	449 555,84	1 327 727,76



Масштаб 1:1 000

**Условные обозначения:**

-  - Обозначение образуемого земельного участка
-  - Образуемая точка, сведения о которой позволяют однозначно определить ее местоположение
-  - Вновь образованная часть границы, сведения о которой достаточны для определения ее местоположения
-  - Существующая часть границы, имеющиеся в ГКН сведения о которой достаточны для определения ее местоположения
-  - Кадастровый номер смежных земельных участков сведения о которых содержатся в ГКН
-  - Система координат
-  - Номер кадастрового квартала
-  - Граница кадастрового квартала
-  - Картографическая основа (спутниковые снимки)