

Утверждена

(наименование документа об утверждении, включая наименования органов государственной власти или

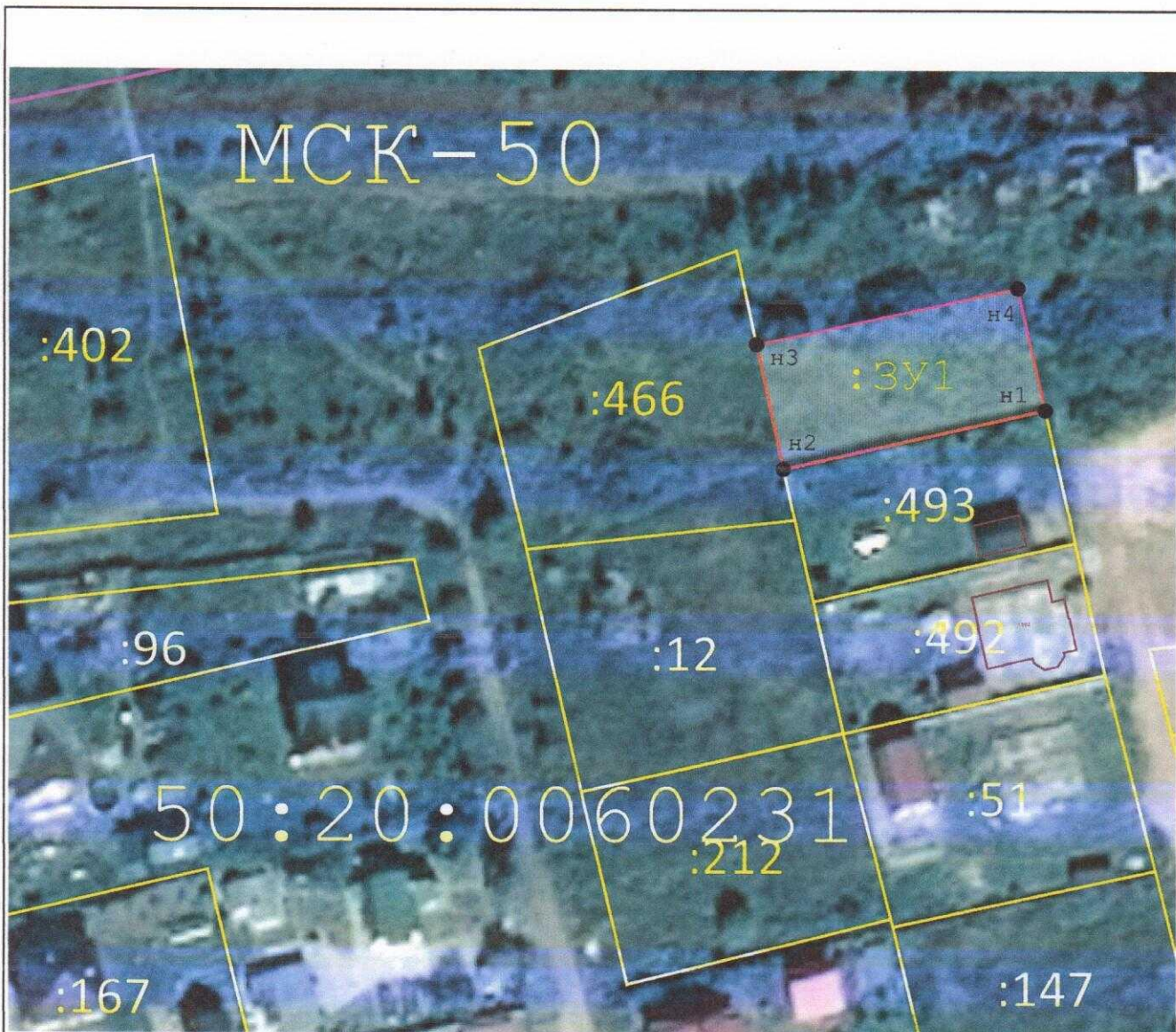
органов местного самоуправления, принявших решение об утверждении схемы или

подписавших соглашение о перераспределении земельных участков)

от _____ № _____

Схема расположения земельного участка или земельных участков на кадастровом плане территории

Площадь земельного участка	753 м ²	
Обозначение характерных точек границ	Координаты, м	
	X	Y
1	2	3
н1	456 174,21	1 343 795,29
н2	456 165,42	1 343 756,27
н3	456 184,06	1 343 752,26
н4	456 192,43	1 343 791,19
н1	456 174,21	1 343 795,29



Масштаб 1:1 000

Условные обозначения:

:3У1

- Обозначение образуемого земельного участка

н6

- Образуемая точка, сведения о которой позволяют однозначно определить ее местоположение



- Вновь образованная часть границы, сведения о которой достаточны для определения ее местоположения



- Существующая часть границы, имеющиеся в ГКН сведения о которой достаточны для определения ее местоположения

:60

- Кадастровый номер смежных земельных участков сведения о которых содержатся в ГКН

МСК-50

- Система координат

50:20:0060231

- Номер кадастрового квартала



- Граница кадастрового квартала



- Картографическая основа (спутниковые снимки)