

ОПИСАНИЕ МЕСТОПОЛОЖЕНИЯ ГРАНИЦ

Публичный сервитут для размещения линейных объектов системы газоснабжения, их неотъемлемых технологических частей на земельном участке с кадастровым номером 50:20:0000000:844

(наименование объекта, местоположение границ которого описано (далее - объект))

Раздел 1

Сведения об объекте		
№ п/п	Характеристики объекта	Описание характеристик
1	2	3
1	Местоположение объекта	Московская область, р-н Одинцовский, п Назарьево
2	Площадь объекта ± величина погрешности определения площади (Р ± ΔР)	175 м² ± 5 м²
3	Иные характеристики объекта	

Раздел 2

Сведения о местоположении границ объекта					
1. Система координат		МСК-50, зона 2			
2. Сведения о характерных точках границ объекта					
Обозначение характерных точек границ	Координаты, м		Метод определения координат характерной точки	Средняя квадратическая погрешность положения характерной точки (Mt), м	Описание обозначения точки на местности (при наличии)
	X	Y			
1	2	3	4	5	6
1	2 159 239,20	461 039,02	Аналитический метод	0,10	—
2	2 159 217,26	461 053,93		0,10	
3	2 159 210,75	461 063,21		0,10	
4	2 159 203,52	461 075,37		0,10	
5	2 159 199,68	461 079,55		0,10	
6	2 159 192,17	461 089,81		0,10	
7	2 159 209,23	461 060,11		0,10	
8	2 159 219,76	461 046,58		0,10	
9	2 159 229,14	461 041,65		0,10	
1	2 159 239,20	461 039,02		0,10	
3. Сведения о характерных точках части (частей) границы объекта					
1	2	3	4	5	6
—	—	—	—	—	—

Раздел 3

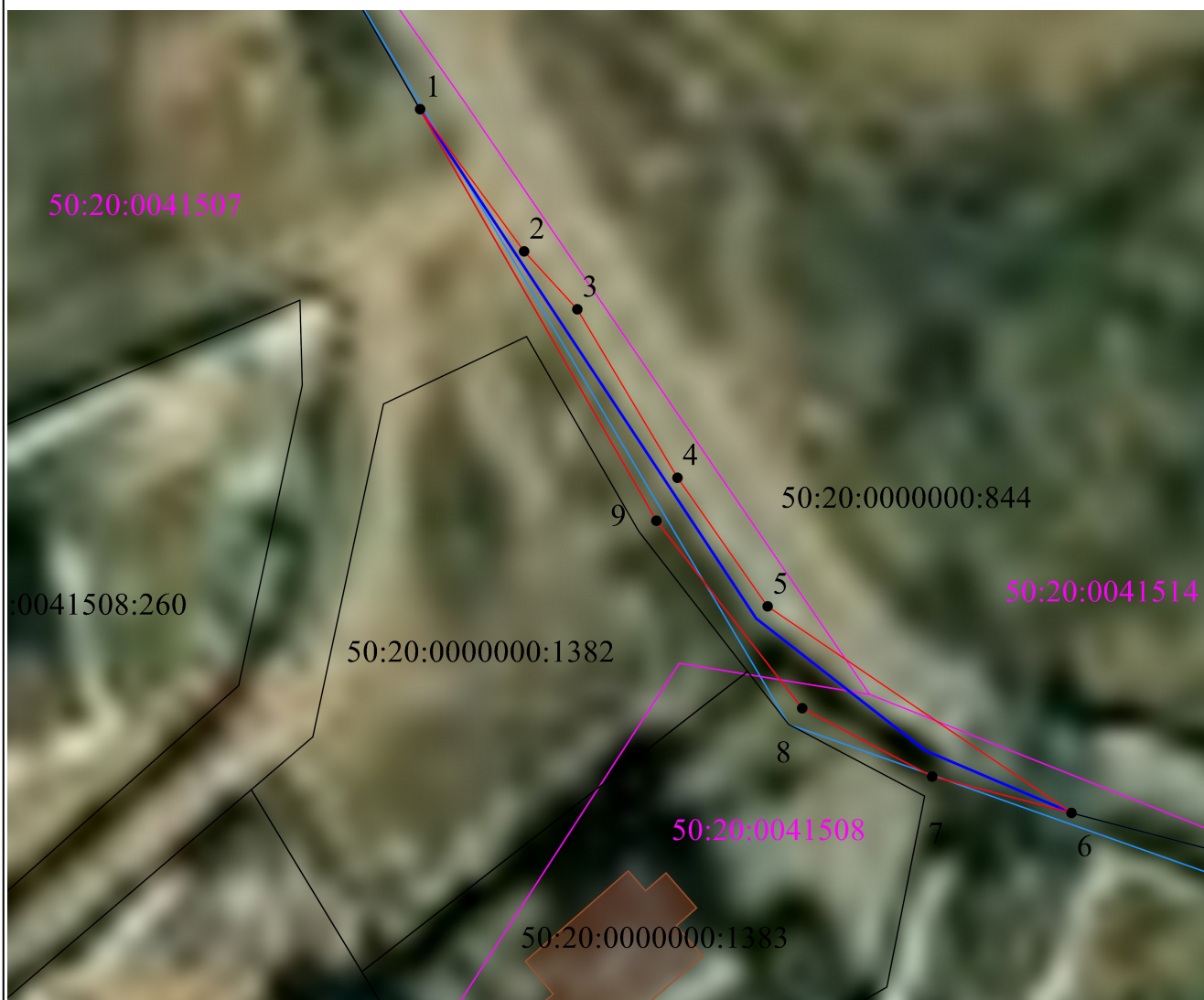
Сведения о местоположении измененных (уточненных) границ объекта

1. Система координат МСК-50, зона 2

2. Сведения о характерных точках границ объекта







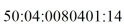

Обозначение характерных точек границы	Существующие координаты, м		Измененные (уточненные) координаты, м		Метод определения координат характерной точки	Средняя квадратическая погрешность положения характерной точки (Mt), м	Описание обозначения точки на местности (при наличии)
	X	Y	X	Y			
1	2	3	4	5	6	7	8
—	—	—	—	—	—	—	—
3. Сведения о характерных точках части (частей) границы объекта							
1	2	3	4	5	6	7	8
—	—	—	—	—	—	—	—

Раздел 4
План границ объекта



Масштаб 1:500

Используемые условные знаки и обозначения:

-  - Существующая часть границы, имеющиеся в ЕГРН сведения о которой достаточны для определения ее местоположения
-  - Проектные границы публичного сервитута
-  - характерные точки границ публичного сервитута
-  - Граница кадастрового квартала
-  50:16:0103006 - Обозначение кадастрового квартала
-  - Проектное местоположение инженерного сооружения
-  50:04:0080401:14 - Кадастровый номер земельного участка
-  - Граница населенного пункта

Подпись _____

Дата « 3 » _____ марта 20 22 г.

Место для оттиска печати (при наличии) лица, составившего описание местоположения границ объекта

