



**АДМИНИСТРАЦИЯ  
ОДИНЦОВСКОГО ГОРОДСКОГО ОКРУГА  
МОСКОВСКОЙ ОБЛАСТИ**

**ПОСТАНОВЛЕНИЕ  
от 20.09.2022 № 4894**

об установлении публичного сервитута в порядке главы V.7. Земельного кодекса Российской Федерации по адресу (местоположение): Московская область, Одинцовский городской округ, г. Одинцово в пользу Открытого акционерного общества "Российские железные дороги" в целях переустройства городских сетей канализации для реализации объекта железнодорожного транспорта общего пользования федерального значения «Организация пригородно-городского пассажирского железнодорожного движения на участке Одинцово–Лобня (МЦД-1 «Одинцово–Лобня). Реконструкция пассажирской инфраструктуры на ст. Одинцово Смоленского направления Московской железной дороги», входящей в состав строительства III главного железнодорожного пути общего пользования протяженностью 24,2 км (Одинцовский район, Северный, Центральный, Западный административные округа г. Москвы) на участке Москва-Пассажирская-Смоленская - Одинцово и строительства IV главного железнодорожного пути общего пользования протяженностью 24,1 км (Одинцовский район, Северный, Центральный, Западный административные округа г. Москвы) на участке Москва- Пассажирская-Смоленская - Одинцово в рамках реализации проекта «Развитие Московского транспортного узла»

В соответствии с Земельным кодексом Российской Федерации, Федеральным законом от 06.10.2003 № 131-ФЗ «Об общих принципах организации местного самоуправления в Российской Федерации», Законом Московской области № 23/96-ОЗ «О регулировании земельных отношений в Московской области», руководствуясь Уставом Одинцовского городского округа Московской области, учитывая ходатайство Открытого акционерного общества "Российские железные дороги" (ОГРН: 1037739877295, ИНН:7708503727) от 30.08.2022 № P001-1154326553-62617611,

## **ПОСТАНОВЛЯЮ:**

1. Установить публичный сервитут на срок 120 месяцев в отношении земельных участков, согласно приложению № 1 к настоящему Постановлению, в пользу Открытого акционерного общества "Российские железные дороги", в целях переустройства городских сетей канализации для реализации объекта железнодорожного транспорта общего пользования федерального значения «Организация пригородно-городского пассажирского железнодорожного движения на участке Одинцово–Лобня (МЦД-1 «Одинцово–Лобня»). Реконструкция пассажирской инфраструктуры на ст. Одинцово Смоленского направления Московской железной дороги», входящей в состав строительства III главного железнодорожного пути общего пользования протяженностью 24,2 км (Одинцовский район, Северный, Центральный, Западный административные округа г. Москвы) на участке Москва-Пассажирская-Смоленская - Одинцово и строительства IV главного железнодорожного пути общего пользования протяженностью 24,1 км (Одинцовский район, Северный, Центральный, Западный административные округа г. Москвы) на участке Москва- Пассажирская-Смоленская - Одинцово в рамках реализации проекта «Развитие Московского транспортного узла», в границах в соответствии с приложением № 2 к настоящему Постановлению.

Срок, в течение которого использование частей земельных участков, указанных в приложении № 1 к настоящему постановлению и (или) расположенных на них объектов недвижимого имущества в соответствии с их разрешенным использованием будет невозможно или существенно затруднено (при возникновении таких обстоятельств) в связи с осуществлением сервитута: 3 месяца.

Установление сервитута осуществляется на основании Распоряжения Федерального агентства железнодорожного транспорта от 14.12.2021 № АИ-620-р «Об утверждении изменений в документацию по планировке территории (проект планировки территории и проект межевания территории) для объекта: «Организация пригородно-городского пассажирского железнодорожного движения на участке Одинцово-Лобня (МЦД-1 «Одинцово-Лобня»). Реконструкция пассажирской инфраструктуры на станции Одинцово Смоленского направления Московской железной дороги», входящей в состав строительства III главного железнодорожного пути общего пользования протяженностью 24,2 км (Одинцовский район, Северный, Центральный, Западный административные округа г. Москвы) на участке Москва-Пассажирская-Смоленская-Одинцово и строительства IV главного железнодорожного пути общего пользования протяженностью 24,1 км (Одинцовский район, Северный, Центральный, Западный административные округа г. Москвы) на участке Москва-Пассажирская- Смоленская-Одинцово в рамках реализации проекта «Развитие Московского транспортного узла».

Открытое акционерное общество "Российские железные дороги": - обязано привести части земельных участков, указанных в приложении № 1 к настоящему постановлению в состояние, пригодное для использования в соответствии с видом разрешенного использования, в срок не позднее чем 3 месяца после завершения деятельности, для осуществления которой установлен публичный сервитут; - направить в Администрацию Одинцовского городского округа Московской области подготовленные в соответствии с Приложением № 2 к настоящему Постановлению сведения о границах публичного сервитута в электронном виде в формате XML в течении трех рабочих дней с момента принятия настоящего Постановления.

2. Администрации в течение 5 рабочих дней направить копию настоящего Постановления в Управление Федеральной службы государственной регистрации, кадастра и картографии по Московской области для внесения сведений об установлении публичного сервитута в отношении земельных участков, указанных в пункте 1 настоящего Постановления, в Единый государственный реестр недвижимости.

3. Администрации в течение 5 рабочих дней опубликовать настоящее Постановление (без сведений о границах публичного сервитута) в официальных средствах массовой информации Одинцовского городского округа Московской области и разместить на официальном информационном сайте администрации - <http://www.odin.ru>.

4. Комитету по управлению муниципальным имуществом Администрации Одинцовского городского округа Московской области в течение 5 рабочих дней направить обладателю публичного сервитута копию настоящего Постановления, сведения о лицах, являющихся правообладателями земельных участков, сведения о лицах, подавших заявления об учете их прав (обременений прав) на земельные участки, способах связи с ними, копии документов, подтверждающих права указанных лиц на земельные участки.

5. Контроль за выполнением настоящего Постановления возложить на заместителя Главы Администрации – начальника Управления правового обеспечения Администрации Одинцовского городского округа Тесля А.А.

Глава Одинцовского  
городского округа



А.Р. Иванов

**Приложение № 1  
к Постановлению  
от 20.09.2022 № 4894**

№	Кадастровый номер земельного участка	Адрес / описание местоположения
1	2	3
1	50:20:0030214:436	Московская область, Одинцовский район, г. Одинцово, ул. Железнодорожная
2	50:20:0030214:312	Московская область, Одинцовский район, г.п.Одинцово, г.Одинцово, ул. Железнодорожная, 1
3	50:20:0030214:33	Московская область, Одинцовский муниципальный район, городское поселение Одинцово, г. Одинцово, ул. Железнодорожная, № 1

## ОПИСАНИЕ МЕСТОПОЛОЖЕНИЯ ГРАНИЦ

публичный сервитут в целях переустройства городской напорной канализации, электрических кабелей 10 кВ для реализации объекта «Организация пригородно-городского пассажирского железнодорожного движения на участке Одинцово-Лобня (МЦД-1 "Одинцово-Лобня")». Реконструкция пассажирской инфраструктуры на ст. Одинцово Смоленского направления Московской железной дороги», входящей в состав строительства III главного железнодорожного пути общего пользования протяженностью 24,2 км (Одинцовский район, Северный, Центральный, Западный административные округа г. Москвы) на участке Москва-Пассажирская-Смоленская – Одинцово и строительства IV главного железнодорожного пути общего пользования протяженностью 24,1 км (Одинцовский район, Северный, Центральный, Западный административные округа г. Москвы) на участке Москва-Пассажирская-Смоленская – Одинцово в рамках реализации проекта «Развитие Московского транспортного узла»

(наименование объекта, местоположение границ которого описано)

## Сведения об объекте

№ п/п	Характеристики объекта	Описание характеристик
1	2	3
1	Местоположение объекта	Московская обл. Одинцовский район
2	Площадь объекта ± величина погрешности определения площади ( $P \pm \Delta P$ )	555±8 кв.м
3	Иные характеристики объекта	Публичный сервитут в целях переустройства городской напорной канализации, электрических кабелей 10 кВ для реализации объекта железнодорожного транспорта общего пользования федерального значения «Организация пригородно-городского пассажирского железнодорожного движения на участке Одинцово-Лобня (МЦД-1 «Одинцово-Лобня»». Реконструкция пассажирской инфраструктуры на ст. Одинцово Смоленского направления Московской железной дороги», входящей в состав строительства III главного железнодорожного пути общего пользования протяженностью 24,2 км (Одинцовский район, Северный, Центральный, Западный административные округа г. Москвы) на участке Москва- Пассажирская- Смоленская- Одинцово и строительства IV главного железнодорожного пути общего пользования протяженностью 24,1 км (Одинцовский район, Северный, Центральный, Западный административные округа г. Москвы) на участке Москва - Пассажирская -Смоленская -Одинцово в рамках реализации проекта «Развитие Московского транспортного узла» сроком на 10 лет. Владелец публичного сервитута: Открытое акционерное общество "РЖД" (ИНН 7708503727, ОГРН 1037739877295), почтовый адрес: 170174, г. Москва, вн.тер.г. муниципальный округ Басманный, ул.Новая Басманная, д.2/1, стр.1, адрес электронной почты: fax@css.rzd.ru . Земельные участки, образующие зону или территорию: 50:20:0030214:436, 50:20:0030214:312, 50:05:0030214:33.

## ОПИСАНИЕ МЕСТОПОЛОЖЕНИЯ ГРАНИЦ

публичный сервитут в целях переустройства городской напорной канализации, вынос электрических кабелей 10 кВ в целях реализации объекта «Организация пригородно-городского пассажирского железнодорожного движения на участке Одинцово-Лобня (МЖД-1 "Одинцово-Лобня"). Реконструкция пассажирской инфраструктуры на ст. Одинцово Смоленского направления Московской железной дороги», входящей в состав строительства III главного железнодорожного пути общего пользования протяженностью 24,2 км (Одинцовский район, Северный, Центральный, Западный административные округа г. Москвы) на участке Москва-Пассажирская-Смоленская – Одинцово и строительства IV главного железнодорожного пути общего пользования протяженностью 24,1 км (Одинцовский район, Северный, Центральный, Западный административные округа г. Москвы) на участке Москва-Пассажирская-Смоленская – Одинцово в рамках реализации проекта «Развитие Московского транспортного узла»

(наименование объекта, местоположение границ которого описано)

### Сведения о местоположении границ объекта

#### 1. Система координат МСК-50

#### 2. Сведения о характерных точках границ объекта

Обозначение характерных точек границ	Координаты, м		Метод определения координат характерной точки	Средняя квадратическая погрешность положения характерной точки (M <sub>t</sub> ), м	Описание обозначения точки на местности (при наличии)
	X	Y			
1	2	3	4	5	6
1	459456,56	2172995,23	Аналитический метод	0,10	Закрепление отсутствует
2	459457,31	2173043,81	Аналитический метод	0,10	Закрепление отсутствует
3	459455,70	2173043,83	Аналитический метод	0,10	Закрепление отсутствует
4	459455,97	2173007,07	Аналитический метод	0,10	Закрепление отсутствует
5	459442,59	2173007,01	Аналитический метод	0,10	Закрепление отсутствует
6	459441,99	2173003,59	Аналитический метод	0,10	Закрепление отсутствует
7	459441,34	2173003,56	Аналитический метод	0,10	Закрепление отсутствует
8	459440,62	2173001,54	Аналитический метод	0,10	Закрепление отсутствует
9	459440,59	2173000,28	Аналитический метод	0,10	Закрепление отсутствует
10	459439,42	2172999,01	Аналитический метод	0,10	Закрепление отсутствует
11	459437,24	2172998,97	Аналитический метод	0,10	Закрепление отсутствует
12	459436,36	2172998,29	Аналитический метод	0,10	Закрепление отсутствует
13	459436,30	2172991,05	Аналитический метод	0,10	Закрепление отсутствует
14	459437,34	2172990,28	Аналитический метод	0,10	Закрепление отсутствует

## ОПИСАНИЕ МЕСТОПОЛОЖЕНИЯ ГРАНИЦ

публичный сервитут в целях переустройства городской напорной канализации, вынос электрических кабелей 10 кВ в целях реализации объекта «Организация пригородно-городского пассажирского железнодорожного движения на участке Одинцово-Лобня (МЖД-1 "Одинцово-Лобня"). Реконструкция пассажирской инфраструктуры на ст. Одинцово Смоленского направления Московской железной дороги», входящей в состав строительства III главного железнодорожного пути общего пользования протяженностью 24,2 км (Одинцовский район, Северный, Центральный, Западный административные округа г. Москвы) на участке Москва-Пассажирская-Смоленская – Одинцово и строительства IV главного железнодорожного пути общего пользования протяженностью 24,1 км (Одинцовский район, Северный, Центральный, Западный административные округа г. Москвы) на участке Москва-Пассажирская-Смоленская – Одинцово в рамках реализации проекта «Развитие Московского транспортного узла»

(наименование объекта, местоположение границ которого описано)

## Сведения о местоположении границ объекта

1	2	3	4	5	6
15	459442,71	2172990,12	Аналитический метод	0,10	Закрепление отсутствует
16	459443,41	2172990,78	Аналитический метод	0,10	Закрепление отсутствует
17	459446,19	2172990,42	Аналитический метод	0,10	Закрепление отсутствует
18	459446,78	2172994,94	Аналитический метод	0,10	Закрепление отсутствует
19	459449,15	2172994,68	Аналитический метод	0,10	Закрепление отсутствует
20	459453,79	2172996,12	Аналитический метод	0,10	Закрепление отсутствует
21	459453,70	2173003,06	Аналитический метод	0,10	Закрепление отсутствует
22	459456,12	2173003,07	Аналитический метод	0,10	Закрепление отсутствует
1	459456,56	2172995,23	Аналитический метод	0,10	Закрепление отсутствует
23	459455,16	2173107,69	Аналитический метод	0,10	Закрепление отсутствует
24	459455,19	2173113,16	Аналитический метод	0,10	Закрепление отсутствует
25	459440,49	2173113,37	Аналитический метод	0,10	Закрепление отсутствует
26	459416,50	2173121,65	Аналитический метод	0,10	Закрепление отсутствует
27	459416,62	2173109,48	Аналитический метод	0,10	Закрепление отсутствует
23	459455,16	2173107,69	Аналитический метод	0,10	Закрепление отсутствует

## ОПИСАНИЕ МЕСТОПОЛОЖЕНИЯ ГРАНИЦ

публичный сервитут в целях переустройства городской напорной канализации, вынос электрических кабелей 10 кВ в целях реализации объекта «Организация пригородно-городского пассажирского железнодорожного движения на участке Одинцово-Лобня (МЖД-1 "Одинцово-Лобня"). Реконструкция пассажирской инфраструктуры на ст. Одинцово Смоленского направления Московской железной дороги», входящей в состав строительства III главного железнодорожного пути общего пользования протяженностью 24,2 км (Одинцовский район, Северный, Центральный, Западный административные округа г. Москвы) на участке Москва-Пассажирская-Смоленская – Одинцово и строительства IV главного железнодорожного пути общего пользования протяженностью 24,1 км (Одинцовский район, Северный, Центральный, Западный административные округа г. Москвы) на участке Москва-Пассажирская-Смоленская – Одинцово в рамках реализации проекта «Развитие Московского транспортного узла»

(наименование объекта, местоположение границ которого описано)

### Сведения о местоположении границ объекта

#### 3. Сведения о характерных точках части (частей) границы объекта

Обозначение характерных точек части границы	Координаты, м		Метод определения координат характерной точки	Средняя квадратическая погрешность положения характерной точки ( $M_t$ ), м	Описание обозначения точки на местности (при наличии)
	X	Y			
1	2	3	4	5	6
Часть № —	—	—	—	—	—
—	—	—	—	—	—



## ОПИСАНИЕ МЕСТОПОЛОЖЕНИЯ ГРАНИЦ

публичный сервитут в целях переустройства городской напорной канализации, вынос электрических кабелей 10 кВ в целях реализации объекта «Организация пригородно-городского пассажирского железнодорожного движения на участке Одинцово-Лобня (МЖД-1 "Одинцово-Лобня"). Реконструкция пассажирской инфраструктуры на ст. Одинцово Смоленского направления Московской железной дороги», входящей в состав строительства III главного железнодорожного пути общего пользования протяженностью 24,2 км (Одинцовский район, Северный, Центральный, Западный административные округа г. Москвы) на участке Москва-Пассажирская-Смоленская – Одинцово и строительства IV главного железнодорожного пути общего пользования протяженностью 24,1 км (Одинцовский район, Северный, Центральный, Западный административные округа г. Москвы) на участке Москва-Пассажирская-Смоленская – Одинцово в рамках реализации проекта «Развитие Московского транспортного узла»

(наименование объекта, местоположение границ которого описано)

### Сведения о местоположении измененных (уточненных) границ объекта

#### 1. Система координат —

#### 2. Сведения о характерных точках границ объекта

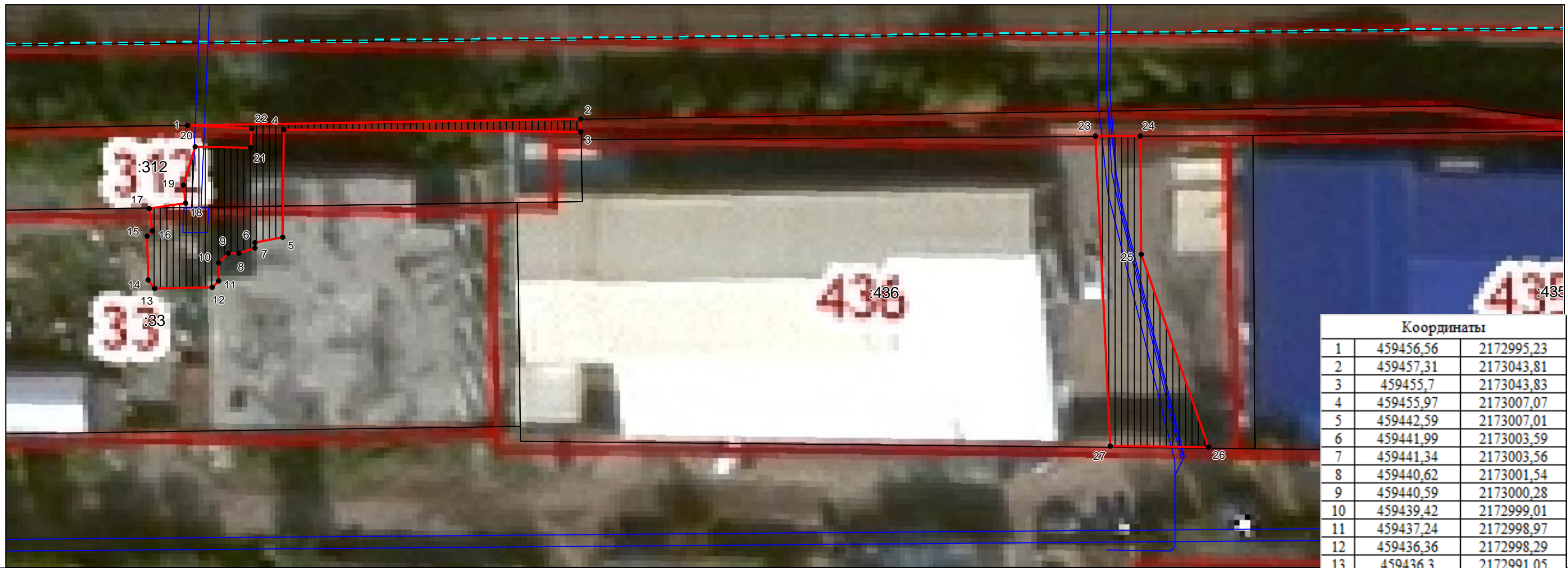
Обозначение характерных точек границ	Существующие координаты, м		Измененные (уточненные) координаты, м		Метод определения координат характерной точки	Средняя квадратическая погрешность положения характерной точки ( $M_t$ ), м	Описание обозначения точки на местности (при наличии)
	X	Y	X	Y			
1	2	3	4	5	6	7	8
—	—	—	—	—	—	—	—

#### 3. Сведения о характерных точках части (частей) границы объекта

Часть № —

Обозначение характерных точек границ	Существующие координаты, м		Измененные (уточненные) координаты, м		Метод определения координат характерной точки	Средняя квадратическая погрешность положения характерной точки ( $M_t$ ), м	Описание обозначения точки на местности (при наличии)
	X	Y	X	Y			
1	2	3	4	5	6	7	8
—	—	—	—	—	—	—	—

## План границ объекта



Масштаб 1: 500

**Используемые условные знаки и обозначения:**

- — граница объекта,
- - - — установленная граница муниципального образования,
- - - — установленная граница населенного пункта,
- граница земельного участка,
- — характерная точка объекта.

Подпись \_\_\_\_\_ *Непомнящая А. Ю.* Дата *18 августа 2022 г.*

Место для оттиска печати (при наличии) лица, составившего описание местоположения границ объекта

Координаты		
1	459456,56	2172995,23
2	459457,31	2173043,81
3	459455,7	2173043,83
4	459455,97	2173007,07
5	459442,59	2173007,01
6	459441,99	2173003,59
7	459441,34	2173003,56
8	459440,62	2173001,54
9	459440,59	2173000,28
10	459439,42	2172999,01
11	459437,24	2172998,97
12	459436,36	2172998,29
13	459436,3	2172991,05
14	459437,34	2172990,28
15	459442,71	2172990,12
16	459443,41	2172990,78
17	459446,19	2172990,42
18	459446,78	2172994,94
19	459449,15	2172994,68
20	459453,79	2172996,12
21	459453,7	2173003,06
1	459456,56	2172995,23
23	459455,16	2173107,69
24	459455,19	2173113,16
25	459440,49	2173113,37
26	459416,50	2173121,65
27	459416,62	2173109,48
23	459455,16	2173107,69