



МИНИСТЕРСТВО ТРАНСПОРТА И ДОРОЖНОЙ ИНФРАСТРУКТУРЫ МОСКОВСКОЙ ОБЛАСТИ

РАСПОРЯЖЕНИЕ

13.10.2022 № 1161Р

Московская область

Об изъятии объекта недвижимого имущества для государственных нужд Московской области

В соответствии с Гражданским кодексом Российской Федерации, Земельным кодексом Российской Федерации, Федеральным законом от 25.10.2001 № 137-ФЗ «О введении в действие Земельного кодекса Российской Федерации», Федеральным законом от 05.04.2013 № 43-ФЗ «Об особенностях регулирования отдельных правоотношений в связи с присоединением к субъекту Российской Федерации – городу федерального значения Москве территорий и о внесении изменений в отдельные законодательные акты Российской Федерации», Федеральным законом от 31.07.2020 № 254-ФЗ «Об особенностях регулирования отдельных отношений в целях модернизации и расширения магистральной инфраструктуры и о внесении изменений в отдельные законодательные акты Российской Федерации», Законом Московской области от 07.06.1996 № 23/96-ОЗ «О регулировании земельных отношений в Московской области», постановлением Правительства Московской области от 25.10.2016 № 782/39 «Об утверждении государственной программы Московской области «Развитие и функционирование дорожно-транспортного комплекса» на 2017-2026 годы», постановлением Правительства Московской области от 06.02.2018 № 80/5 «Об утверждении проекта планировки территории для реконструкции участка Мякининского шоссе от автомобильной дороги федерального значения М-9 «Балтия» до МКАД» и постановлением Правительства Московской области от 16.10.2020 № 765/32 «О внесении изменений в постановление Правительства Московской области от 06.02.2018 № 80/5 «Об утверждении проекта планировки территории для реконструкции участка Мякининского шоссе от автомобильной

010152 *

дороги федерального значения М-9 «Балтия» до МКАД», распоряжением Министерства транспорта и дорожной инфраструктуры Московской области от 27.09.2022 № 1065-Р «Об утверждении схемы расположения земельного участка на кадастровом плане территории», решением Градостроительного совета Московской области от 27.09.2022 № 39:

1. В целях реконструкции линейного объекта капитального строительства - участка Мякининского шоссе от автомобильной дороги федерального значения М-9 «Балтия» до МКАД» Московской области изъять объекты недвижимого имущества согласно схеме (Приложение 1) и перечню объектов недвижимого имущества (Приложение 2), путем прекращения права и возмещения убытков для государственных нужд Московской области.

2. Отделу по подготовке территории Управления по проектированию, строительству, реконструкции и капитальному ремонту автомобильных дорог Министерства транспорта и дорожной инфраструктуры Московской области:

2.1. В течение семи дней со дня принятия настоящего распоряжения:

2.1.1. Направить копию распоряжения правообладателям изымаемых объектов недвижимого имущества заказным письмом с уведомлением о вручении.

2.1.2. Совместно с органами местного самоуправления городского округа Одинцово Московской области обеспечить опубликование (обнародование) настоящего распоряжения в печатных средствах массовой информации.

2.2. В течение десяти дней со дня принятия настоящего распоряжения направить копию в орган, осуществляющий государственную регистрацию прав на недвижимое имущество и сделок с ним.

2.3. Организовать работу по заключению с правообладателями изымаемых объектов недвижимого имущества соглашения об изъятии недвижимого имущества путем выкупа по цене, основанной на результатах оценки рыночной стоимости изымаемых объектов недвижимого имущества, представленной Министерством имущественных отношений Московской области.

3. Управлению финансов и бухгалтерского учета Министерства транспорта и дорожной инфраструктуры Московской области осуществить расходы на мероприятия по изъятию объектов недвижимого имущества, указанных в приложении к настоящему распоряжению.

4. Управлению информационных технологий Министерства транспорта и дорожной инфраструктуры Московской области совместно с Министерством информационных и социальных коммуникаций Московской области в течение семи дней обеспечить опубликование (обнародование) настоящего распоряжения на официальном сайте Правительства Московской области в информационно-телекоммуникационной сети «Интернет»:

4.1. в течение семи дней со дня принятия настоящего распоряжения совместно с Министерством информационных и социальных коммуникаций Московской области осуществить размещение настоящего распоряжения на официальном сайте Правительства Московской области в информационно-телекоммуникационной сети «Интернет»;

4.2. в течение десяти дней со дня принятия настоящего распоряжения осуществить его размещение на официальном сайте Министерства транспорта и дорожной инфраструктуры Московской области в информационно-телекоммуникационной сети «Интернет».

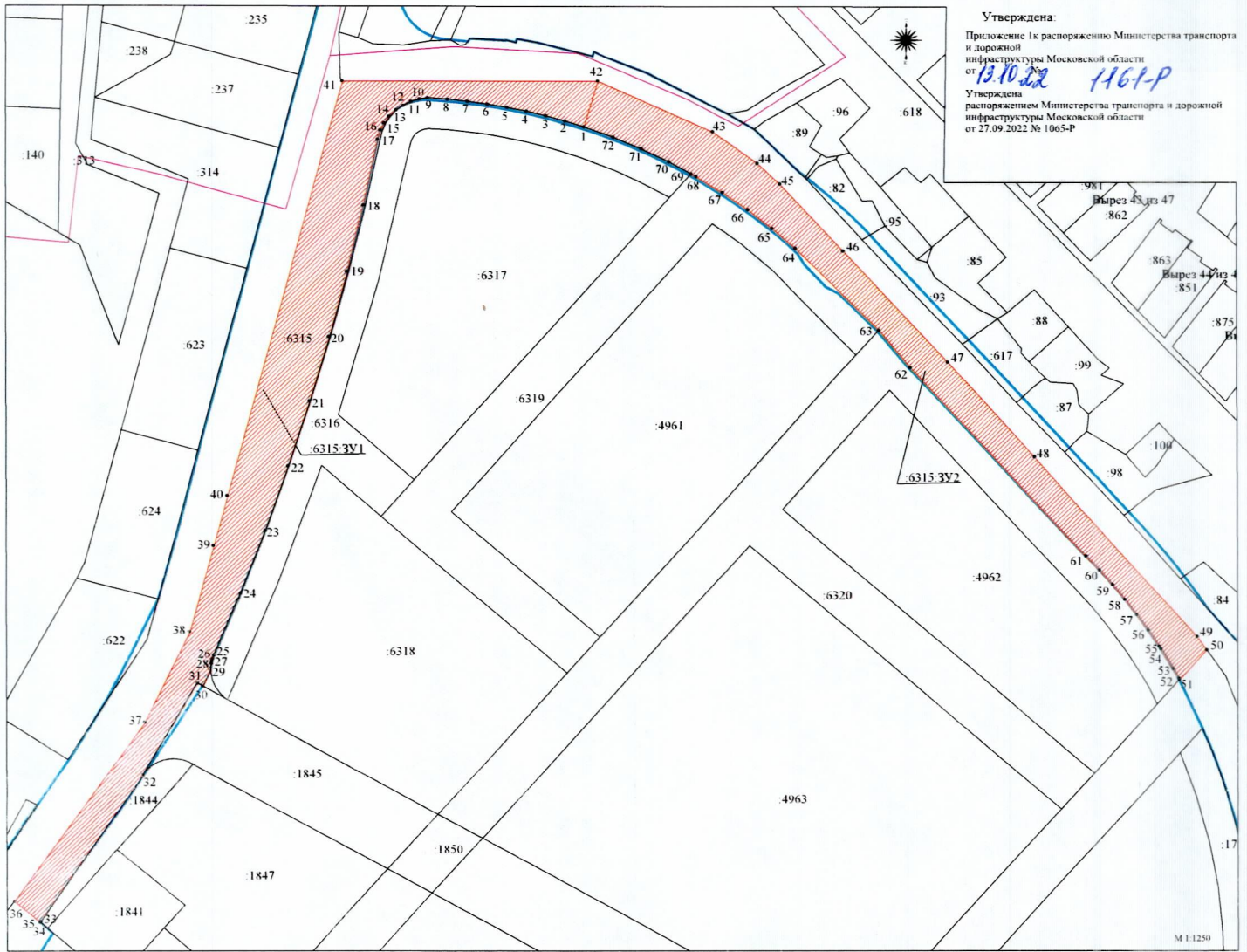
5. Принять к сведению, что Министерство имущественных отношений Московской области обеспечивает проведение оценки рыночной стоимости изымаемых объектов недвижимого имущества.

6. Контроль за выполнением настоящего распоряжения оставляю за собой.

Первый заместитель министра
транспорта и дорожной инфраструктуры
Московской области

 А.В. Кучеров

СХЕМА РАСПОЛОЖЕНИЯ ЗЕМЕЛЬНОГО УЧАСТКА
ИЛИ ЗЕМЕЛЬНЫХ УЧАСТКОВ НА КАДАСТРОВом ПЛАНЕ ТЕРРИТОРИИ



Утверждена
Приложение 1 к распоряжению Министерства транспорта
и дорожной инфраструктуры Московской области
от 13.10.22 № 1469-Р
Утверждена
распоряжением Министерства транспорта и дорожной
инфраструктуры Московской области
от 27.09.2022 № 1066-Р

Система координат МСК-50, зона 2

Условный номер земельного участка
50:20:0010112:6315:3Y1

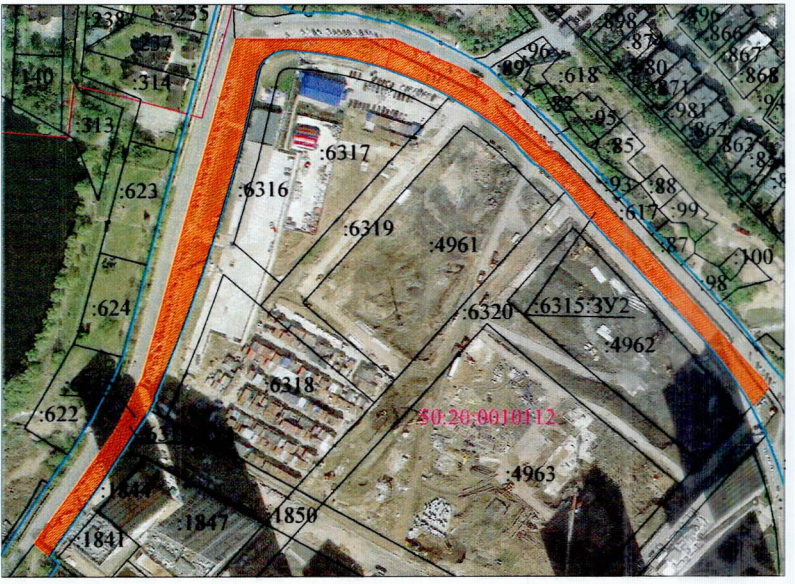
Площадь земельного участка 7410 кв.м

№ п/п точки	X, м	Y, м	S, м
1	474304.71	2180604.97	8.02
2	474307.14	2180597.33	8.01
3	474309.31	2180589.62	8.02
4	474311.22	2180581.83	8.02
5	474312.88	2180573.88	8.01
6	474314.26	2180566.09	8.02
7	474315.39	2180558.15	8.02
8	474316.24	2180550.18	8.02
9	474316.87	2180542.18	3.47
10	474316.35	2180538.71	3.48
11	474315.29	2180535.43	3.48
12	474313.68	2180532.35	3.51
13	474311.73	2180529.43	3.88
14	474309.06	2180526.61	3.51
15	474306.22	2180524.54	3.25
16	474303.21	2180523.10	3.94
17	474299.52	2180522.02	27.88
18	474272.25	2180516.31	27.97
19	474245.01	2180509.88	28.05
20	474217.88	2180502.75	28.09
21	474190.99	2180494.36	28.03
22	474164.28	2180486.47	28.06
23	474137.76	2180478.29	27.96
24	474111.47	2180467.57	28.04
25	474085.03	2180456.87	1.84
26	474083.15	2180456.25	0.78
27	474083.15	2180456.05	1.06
28	474082.11	2180455.85	2.83
29	474079.32	2180453.36	7.15
30	474072.85	2180452.32	0.24
31	474074.05	2180450.19	2.44
32	474036.04	2180428.29	43.57
33	473974.49	2180387.26	13.97
34	473974.29	2180387.13	0.09
35	473974.22	2180387.08	13.43
36	473982.91	2180376.84	91.40
37	474057.95	2180429.85	11.57
38	474095.42	2180447.02	37.34
39	474131.51	2180456.62	21.35
40	474152.14	2180462.11	172.77
41	474323.93	2180507.82	102.64
42	474323.98	2180610.46	20.04
1	474304.71	2180604.97	

Условный номер земельного участка
50:20:0010112:6315:3Y2

Площадь земельного участка 4758 кв.м

12	474323.98	2180610.46	50.96
13	474302.68	2180606.75	22.10
14	474289.57	2180607.54	12.57
15	474280.92	2180603.06	37.43
16	474253.51	2180709.15	62.62
17	474207.15	2180751.25	52.42
18	474107.94	2180786.04	99.24
19	474093.28	2180851.42	6.74
20	474087.74	2180855.25	16.59
21	474075.28	2180844.30	0.68
22	474075.90	2180844.02	3.57
23	474079.88	2180841.78	9.53
24	474086.85	2180836.37	1.27
25	474089.12	2180836.18	8.02
26	474095.83	2180831.59	8.02
27	474102.40	2180827.19	8.02
28	474108.82	2180822.38	8.02
29	474115.08	2180817.37	8.03
30	474121.18	2180812.15	8.02
31	474127.11	2180806.75	104.91
32	474204.78	2180756.23	12.42
33	474220.52	2180723.49	20.19
34	474254.60	2180689.95	47.89
35	474262.74	2180680.57	12.42
36	474270.38	2180670.78	12.41
37	474277.50	2180660.61	12.42
38	474284.08	2180650.08	3.26
39	474285.18	2180648.11	12.43
40	474290.11	2180639.22	10.17
41	474295.57	2180628.06	12.42
42	474300.44	2180616.64	12.43
1	474304.71	2180604.97	20.04
12	474323.98	2180610.46	



- Условные обозначения:
- испрашиваемый земельный участок для строительства объекта
 - участок, учтенный в ЕТРН
 - граница зоны размещения объекта строительства
 - кадастровый номер земельного участка
 - обозначение характерной точки границы образуемого земельного участка
 - номер кадастрового квартала
 - граница кадастрового квартала

Приложение 2
к распоряжению Министерства
транспорта и дорожной
инфраструктуры
Московской области
от 13.10.2022 № 116Р-Р

Перечень объектов недвижимого имущества, подлежащих изъятию
для государственных нужд Московской области

№	Наименование объекта		Адрес объекта (местоположение) в соответствии со сведениями Единого государственного реестра прав на недвижимое имущество и сделок с ним	Кategori я земельног о участка	Вид разрешенног о использовани я/назначение	Обременен ия	Кадастровый (условный или инвентарный) номер	Правообладате ль	Перечень правоустанавл ивающих/ право удостоверяющ их документов	Площадь общая, (кв. м)	Площадь изымаема я (кв. м)		Вид права
	Земель- ный участок	Объект не- движимости, расположен- ный на земельном участке (при наличии)											
1	Земель- ный участок	-	143082, Московская область, р-н Одинцовский, д Раздоры, тер Мякинино вне границ, Российская Федерация	Земли населённ ых пунктов	Предприним ательство	Ипотека От 03.08.2021 № 50:20:0010 112:6315- 50/215/202 1-12	50:20:0010112:6315	ООО «СЗ «Бухта Лэнд»	Запись регистрации от 25.01.2021 № 50:20:0010112: 6315- 50/422/2021-1	12327 (двенадцат ь тысяч триста двадцать семь)	7410 (семь тысяч четырест а десять)	4758 (четыре тысячи семьсот пятьдесят восемь)	Собственность