

ОПИСАНИЕ МЕСТОПОЛОЖЕНИЯ ГРАНИЦ

Публичный сервитут в связи с размещением объектов электросетевого хозяйства - ВЛ 35 кВ Голицыно-Успенская в габаритах 110 кВ в воздушном исполнении

(наименование объекта, местоположение границ которого описано (далее - объект))

Раздел 1

Сведения об объекте

№ п/п	Характеристики объекта	Описание характеристик
1	2	3
1.	Местоположение объекта	Московская область
2.	Площадь объекта +/- величина погрешности определения площади (P +/- Дельта P)	11240 +/- 37 м ²
3.	Иные характеристики объекта	-

Раздел 2**Сведения о местоположении границ объекта**

1. Система координат МСК-50, зона 2

2. Сведения о характерных точках границ объекта

Обозначение характерных точек границ	Координаты, м		Метод определения координат характерной точки	Средняя квадратическая погрешность положения характерной точки (Mt), м	Описание обозначения точки на местности (при наличии)
	X	Y			
1	2	3	4	5	6
1	455318.84	2157237.23	Аналитический метод	0.10	-
2	455308.16	2157263.58	Аналитический метод	0.10	-
3	455291.69	2157304.23	Аналитический метод	0.10	-
4	455303.59	2157309.48	Аналитический метод	0.10	-
5	455282.57	2157361.37	Аналитический метод	0.10	-
6	455276.66	2157382.08	Аналитический метод	0.10	-
7	455256.35	2157453.10	Аналитический метод	0.10	-
8	455256.93	2157463.50	Аналитический метод	0.10	-
9	455245.69	2157465.03	Аналитический метод	0.10	-
10	455243.51	2157465.90	Аналитический метод	0.10	-
11	455251.54	2157627.39	Аналитический метод	0.10	-
12	455238.14	2157627.97	Аналитический метод	0.10	-
13	455224.62	2157477.53	Аналитический метод	0.10	-
14	455221.24	2157477.81	Аналитический метод	0.10	-
15	455220.05	2157463.54	Аналитический метод	0.10	-
16	455221.41	2157464.15	Аналитический метод	0.10	-
17	455218.11	2157440.45	Аналитический метод	0.10	-
18	455217.13	2157428.78	Аналитический метод	0.10	-
19	455216.49	2157419.66	Аналитический метод	0.10	-
20	455214.48	2157418.85	Аналитический метод	0.10	-
21	455212.32	2157407.80	Аналитический метод	0.10	-
22	455234.08	2157367.44	Аналитический метод	0.10	-

2. Сведения о характерных точках границ объекта

Обозначение характерных точек границ	Координаты, м		Метод определения координат характерной точки	Средняя квадратическая погрешность положения характерной точки (Mt), м	Описание обозначения точки на местности (при наличии)
	X	Y			
1	2	3	4	5	6
23	455238.96	2157358.40	Аналитический метод	0.10	-
24	455244.48	2157348.15	Аналитический метод	0.10	-
25	455262.23	2157315.22	Аналитический метод	0.10	-
26	455308.08	2157232.21	Аналитический метод	0.10	-
1	455318.84	2157237.23	Аналитический метод	0.10	-

3. Сведения о характерных точках части (частей) границы объекта

Обозначение характерных точек части границы	Координаты, м		Метод определения координат характерной точки	Средняя квадратическая погрешность положения характерной точки (Mt), м	Описание обозначения точки на местности (при наличии)
	X	Y			
1	2	3	4	5	6
-	-	-	-	-	-

Раздел 3

Сведения о местоположении измененных (уточненных) границ объекта

1. Система координат -

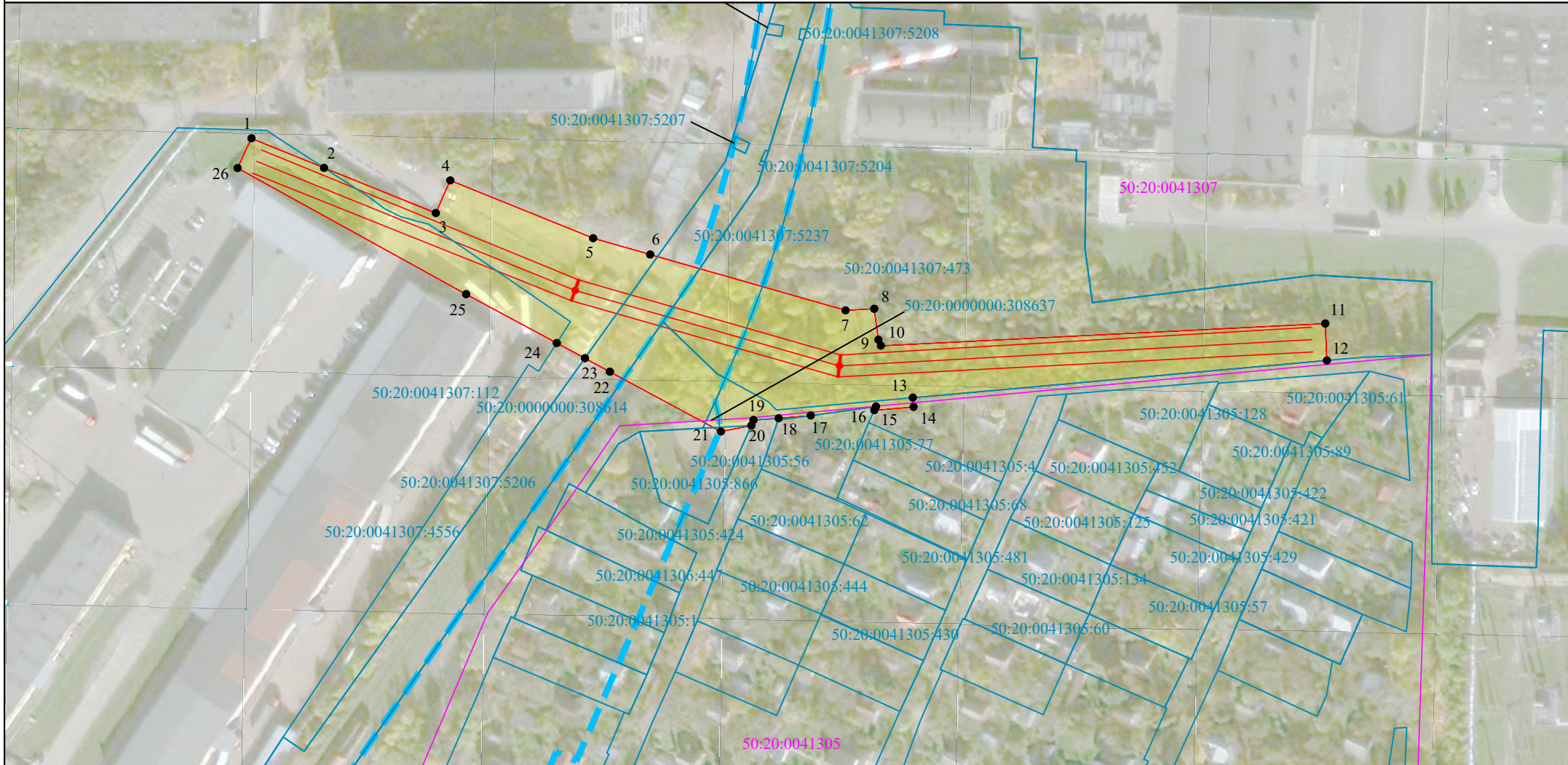
2. Сведения о характерных точках границ объекта

Обозначение характерных точек границ	Существующие координаты, м		Измененные (уточненные) координаты, м		Метод определения координат характерной точки	Средняя квадратическая погрешность положения характерной точки (M _t), м	Описание обозначения точки на местности (при наличии)
	X	Y	X	Y			
1	2	3	4	5	6	7	8
-	-	-	-	-	-	-	

3. Сведения о характерных точках части (частей) границы объекта

Обозначение характерных точек части границы	Существующие координаты, м		Измененные (уточненные) координаты, м		Метод определения координат характерной точки	Средняя квадратическая погрешность положения характерной точки (M _t), м	Описание обозначения точки на местности (при наличии)
	X	Y	X	Y			
1	2	3	4	5	6	7	8
-	-	-	-	-	-	-	

Схема расположения границ публичного сервитута



Масштаб 1:2000

Используемые условные знаки и обозначения:

- проектные границы публичного сервитута
- 1 - характеристическая точка проектных границ публичного сервитута
- границы земельных участков
- 50:20:0041307:112 - кадастровый номер земельного участка
- проектное положение ВЛ 35 кВ Голицыно-Успенская в габаритах 110 кВ в воздушном исполнении
- зона планируемого размещения линейного объекта федерального значения
- 50:20:0041305 - границы земельных участков по сведениям ЕГРН, их номера