

## ОПИСАНИЕ МЕСТОПОЛОЖЕНИЯ ГРАНИЦ

*Публичный сервитут в целях размещения газопровода низкого давления  $P \leq 0,003$  МПа, газопровода высокого давления  $P \leq 1,2$  МПа с установкой газорегуляторного пункта*

(наименование объекта, местоположение границ которого описано (далее - объект))

### Раздел 1

Сведения об объекте		
№ п/п	Характеристики объекта	Описание характеристик
1	2	3
1	Местоположение объекта	Московская область, Одинцовский р-н, Солманово д
2	Площадь объекта $\pm$ величина погрешности определения площади ( $P \pm \Delta P$ )	1 789 м <sup>2</sup> $\pm$ 15 м <sup>2</sup>
3	Иные характеристики объекта	

**Раздел 2**

**Сведения о местоположении границ объекта**

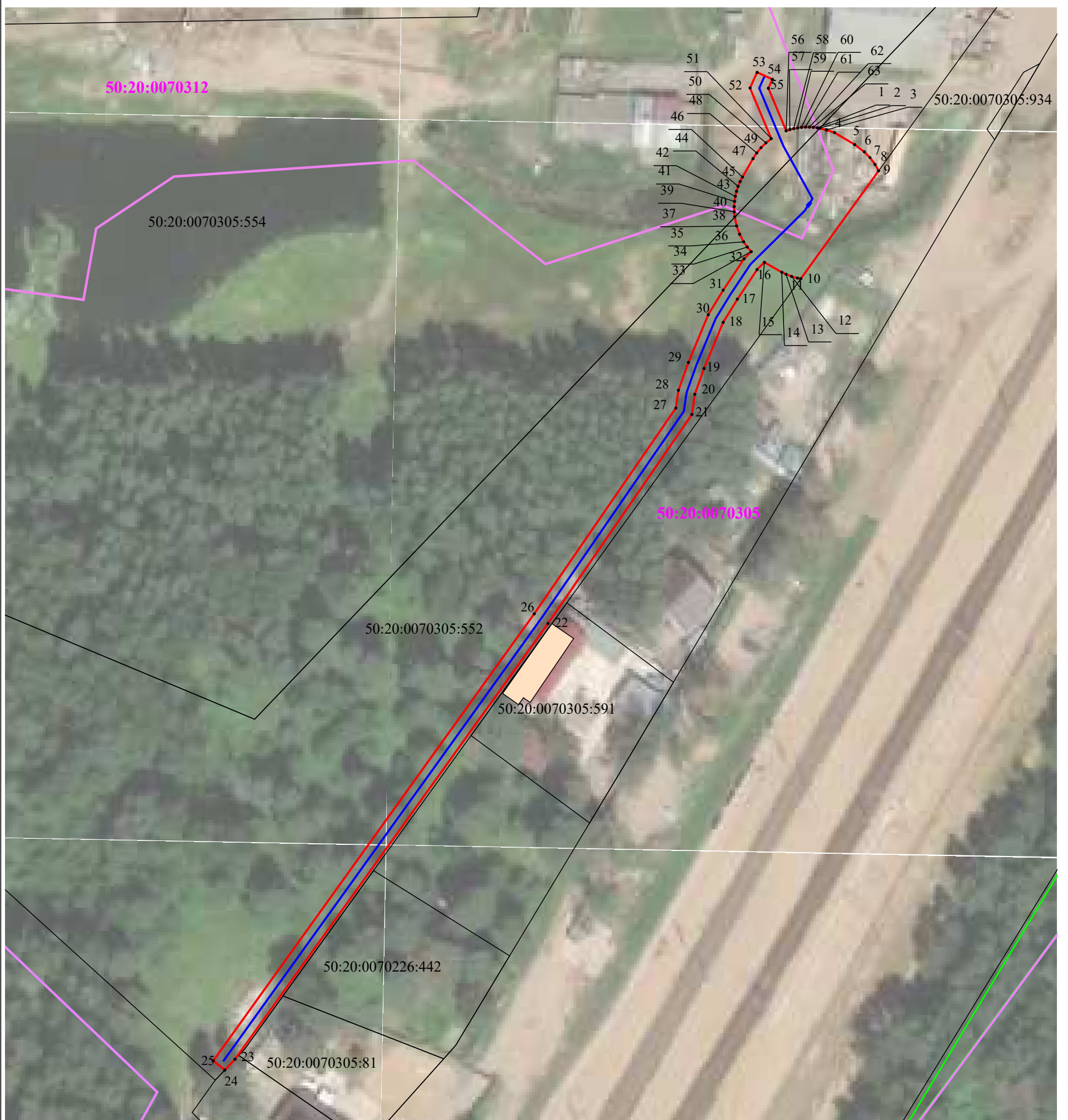
<b>1. Система координат</b> МСК-50, зона 2					
<b>2. Сведения о характерных точках границ объекта</b>					
Обозначение характерных точек границ	Координаты, м		Метод определения координат характерной точки	Средняя квадратическая погрешность положения характерной точки (Mt), м	Описание обозначения точки на местности (при наличии)
	X	Y			
1	2	3	4	5	6
1	454 559,19	2 170 044,19	Аналитический метод	0,10	—
2	454 559,07	2 170 044,80		0,10	
3	454 558,68	2 170 046,37		0,10	
4	454 558,06	2 170 048,31		0,10	
5	454 555,19	2 170 053,13		0,10	
6	454 553,48	2 170 055,43		0,10	
7	454 552,10	2 170 056,76		0,10	
8	454 550,45	2 170 057,98		0,10	
9	454 548,94	2 170 058,84		0,10	
10	454 523,26	2 170 040,26		0,10	
11	454 523,42	2 170 039,48		0,10	
12	454 523,82	2 170 038,07		0,10	
13	454 524,33	2 170 036,74		0,10	
14	454 524,82	2 170 035,75		0,10	
15	454 527,17	2 170 031,59		0,10	
16	454 525,44	2 170 029,84		0,10	
17	454 518,39	2 170 025,12		0,10	
18	454 512,89	2 170 021,76		0,10	
19	454 501,91	2 170 017,20		0,10	
20	454 495,75	2 170 014,98		0,10	
21	454 490,96	2 170 014,29		0,10	
22	454 441,21	2 169 979,95		0,10	
23	454 337,49	2 169 905,26		0,10	
24	454 334,93	2 169 902,83		0,10	
25	454 337,14	2 169 900,07		0,10	
26	454 443,51	2 169 976,68		0,10	
27	454 492,46	2 170 010,46		0,10	
28	454 496,72	2 170 011,07		0,10	
29	454 503,35	2 170 013,47		0,10	
30	454 514,71	2 170 018,19		0,10	
31	454 520,55	2 170 021,75		0,10	
32	454 528,01	2 170 026,74		0,10	
33	454 529,70	2 170 028,46		0,10	
34	454 530,81	2 170 027,51		0,10	
35	454 532,07	2 170 026,63		0,10	
36	454 533,85	2 170 025,68		0,10	
37	454 535,83	2 170 024,96		0,10	
38	454 537,98	2 170 024,50		0,10	
39	454 539,21	2 170 024,39		0,10	
40	454 540,44	2 170 024,37		0,10	
41	454 541,66	2 170 024,46		0,10	
42	454 542,88	2 170 024,65		0,10	
43	454 544,08	2 170 024,93		0,10	
44	454 545,25	2 170 025,32		0,10	
45	454 546,38	2 170 025,80		0,10	
46	454 547,47	2 170 026,36		0,10	
47	454 551,84	2 170 028,88		0,10	

**Раздел 2**

<b>Сведения о местоположении границ объекта</b>					
<b>1</b>	<b>2</b>	<b>3</b>	<b>4</b>	<b>5</b>	<b>6</b>
48	454 553,20	2 170 029,76	Аналитический метод	0,10	—
49	454 554,46	2 170 030,79		0,10	
50	454 555,60	2 170 031,94		0,10	
51	454 556,61	2 170 033,21		0,10	
52	454 568,66	2 170 028,17		0,10	
53	454 572,37	2 170 029,85		0,10	
54	454 570,72	2 170 033,50		0,10	
55	454 568,59	2 170 032,53		0,10	
56	454 558,47	2 170 036,77		0,10	
57	454 558,76	2 170 037,67		0,10	
58	454 559,00	2 170 038,58		0,10	
59	454 559,17	2 170 039,50		0,10	
60	454 559,29	2 170 040,44		0,10	
61	454 559,36	2 170 041,38		0,10	
62	454 559,36	2 170 042,32		0,10	
63	454 559,30	2 170 043,26		0,10	
1	454 559,19	2 170 044,19	0,10		
<b>3. Сведения о характерных точках части (частей) границы объекта</b>					
<b>1</b>	<b>2</b>	<b>3</b>	<b>4</b>	<b>5</b>	<b>6</b>
—	—	—	—	—	—









Раздел 4  
План границ объекта



Масштаб 1:1 000

Используемые условные знаки и обозначения:

-  - Границы публичного сервитута
-  - Характерные точки границ публичного сервитута
-  - Проектное местоположение инженерного сооружения
-  - Существующие земельные участки по сведениям ЕГРН
-  - Граница кадастрового квартала
-  - Обозначение кадастрового квартала

Подпись \_\_\_\_\_ Дата « 7 » ноября 20 22 г.

Место для оттиска печати (при наличии) лица, составившего описание местоположения границ объекта

