

ОПИСАНИЕ МЕСТОПОЛОЖЕНИЯ ГРАНИЦ

Публичный сервитут объекта «Сооружение - подземный и надземный газопровод высокого давления»,
кадастровый номер 50:20:0090507:4042

(наименование объекта, местоположение границ которого описано (далее - объект))

Раздел 1

Сведения об объекте

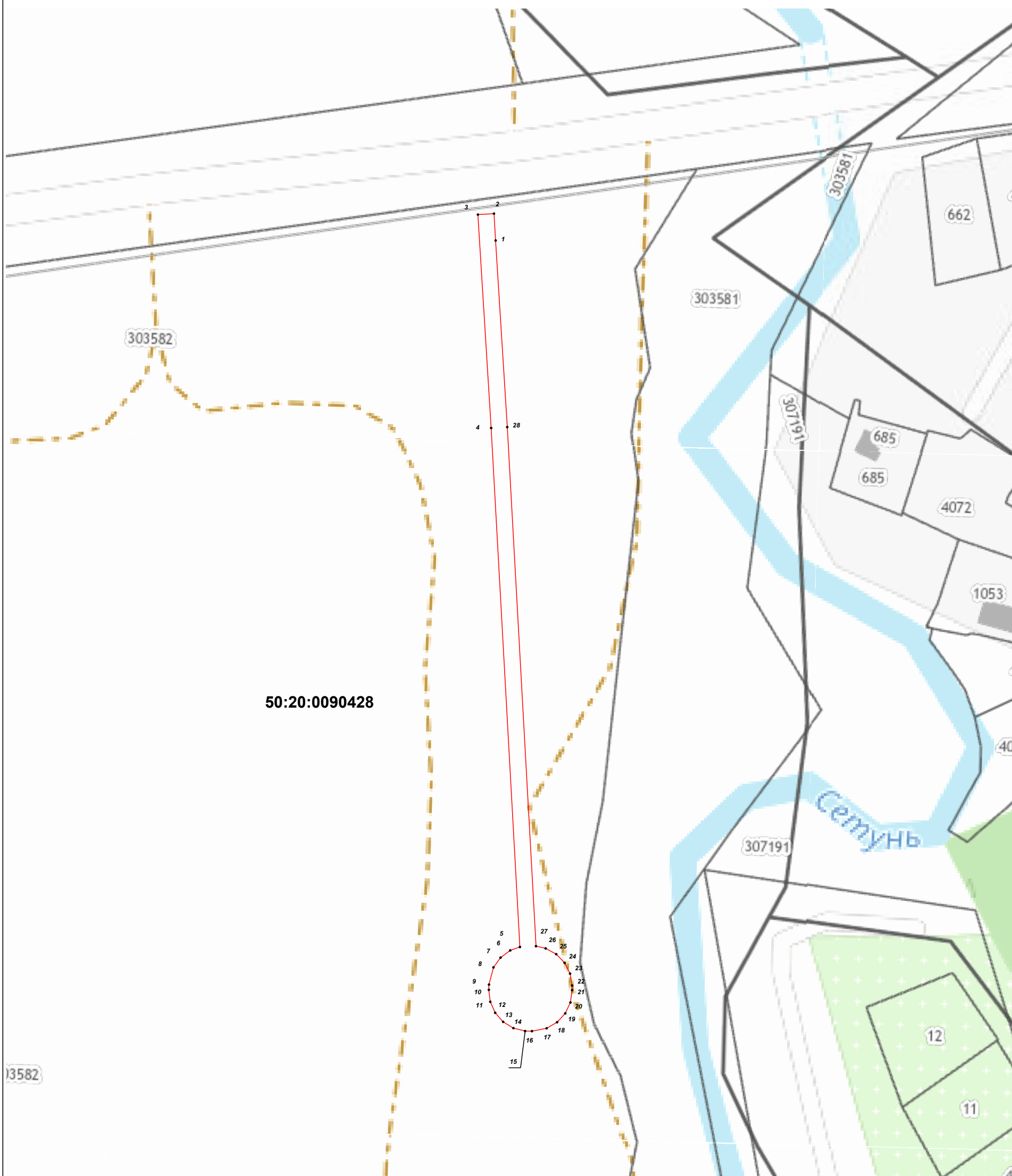
№ п/п	Характеристики объекта	Описание характеристик
1	2	3
1	Местоположение объекта	Московская область, Одинцовский городской округ, г. Кубинка
2	Площадь объекта ± величина погрешности определения площади ($P \pm \Delta P$)	1 078 м ² ± 11 м ²
3	Иные характеристики объекта	Вид объекта реестра границ: Зона с особыми условиями использования территории Содержание ограничений использования объектов недвижимости в пределах зоны или территории: Публичный сервитут, для целей размещения линейных объектов системы газоснабжения, их неотъемлемых технологических частей. Срок установления 49 лет. Обладатель публичного сервитута: Акционерное Общество "Мособлгаз". Адрес: Московская обл, г. Одинцово, д. Раздоры, 1-й км Рублево-Успенского шоссе, д. 1, корп. Б. Электронная почта: info@mosoblgaz.ru

Раздел 2

Сведения о местоположении границ объекта





1. Система координат МСК-50, зона 2					
2. Сведения о характерных точках границ объекта					
Обозначение характерных точек границ	Координаты, м		Метод определения координат характерной точки	Средняя квадратическая погрешность положения характерной точки (Mt), м	Описание обозначения точки на местности (при наличии)
	X	Y			
1	2	3	4	5	6
1	453 122,03	2 135 896,02	Аналитический метод	0,10	—
2	453 128,72	2 135 895,60		0,10	
3	453 128,47	2 135 891,61		0,10	
4	453 075,36	2 135 894,91		0,10	
5	452 946,24	2 135 902,06		0,10	
6	452 945,38	2 135 899,65		0,10	
7	452 943,59	2 135 897,24		0,10	
8	452 941,16	2 135 895,48		0,10	
9	452 936,88	2 135 894,36		0,10	
10	452 935,58	2 135 894,32		0,10	
11	452 932,60	2 135 894,68		0,10	
12	452 929,86	2 135 895,90		0,10	
13	452 927,61	2 135 897,88		0,10	
14	452 926,05	2 135 900,44		0,10	
15	452 925,31	2 135 903,35		0,10	
16	452 925,29	2 135 905,05		0,10	
17	452 926,01	2 135 908,72		0,10	
18	452 927,51	2 135 911,31		0,10	
19	452 929,72	2 135 913,35		0,10	
20	452 932,43	2 135 914,64		0,10	
21	452 935,49	2 135 915,06		0,10	
22	452 936,66	2 135 915,04		0,10	
23	452 939,62	2 135 914,54		0,10	
24	452 942,29	2 135 913,19		0,10	
25	452 944,45	2 135 911,10		0,10	
26	452 945,88	2 135 908,46		0,10	
27	452 946,44	2 135 906,05		0,10	
28	453 075,60	2 135 898,90		0,10	
1	453 122,03	2 135 896,02		0,10	
3. Сведения о характерных точках части (частей) границы объекта					
1	2	3	4	5	6
—	—	—	—	—	—

Раздел 4
План границ объекта



Масштаб 1:1 000

Используемые условные знаки и обозначения:

-  7 - характерная точка границы зоны
-  - граница зоны
-  - граница земельного участка по сведениям ЕГРН
-  - граница кадастрового квартала по сведениям ЕГРН

Подпись _____ Дата « 14 » ноября 20 22 г.



Место для оттиска печати (при наличии) лица, составившего описание местоположения границ объекта