

ОПИСАНИЕ МЕСТОПОЛОЖЕНИЯ ГРАНИЦ

Публичный сервитут объекта «Газопровод высокого давления», кадастровый номер 50:20:0070512:2012

(наименование объекта, местоположение границ которого описано (далее - объект))

Раздел 1

Сведения об объекте

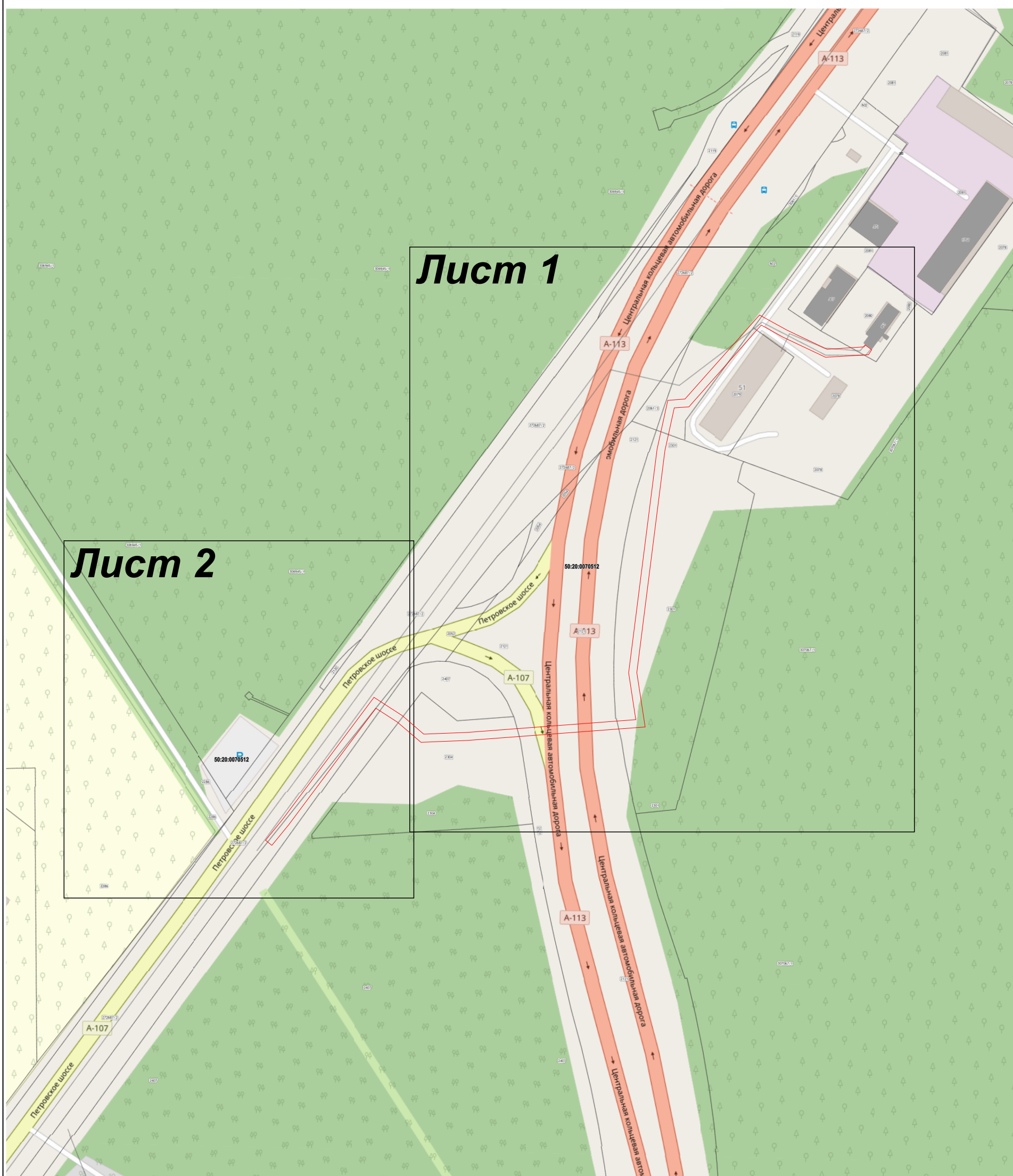
Сведения об объекте		
№ п/п	Характеристики объекта	Описание характеристик
1	2	3
1	Местоположение объекта	Московская область, Одинцовский городской округ, Голицыно г
2	Площадь объекта ± величина погрешности определения площади ($P \pm \Delta P$)	2 031 м ² ± 16 м ²
3	Иные характеристики объекта	Вид объекта реестра границ: Зона с особыми условиями использования территории Содержание ограничений использования объектов недвижимости в пределах зоны или территории: Публичный сервитут, для целей размещения линейных объектов системы газоснабжения, их неотъемлемых технологических частей. Срок установления 49 лет. Обладатель публичного сервитута: Акционерное Общество «Мособлгаз». Адрес: Московская обл, г. Одинцово, д. Раздоры, 1-й км Рублево-Успенского шоссе, д. 1, корп. Б. Электронная почта: info@mosoblgaz.ru

Раздел 2

Сведения о местоположении границ объекта

1. Система координат МСК-50, зона 2					
2. Сведения о характерных точках границ объекта					
Обозначение характерных точек границ	Координаты, м		Метод определения координат характерной точки	Средняя квадратическая погрешность положения характерной точки (Mt), м	Описание обозначения точки на местности (при наличии)
	X	Y			
1	2	3	4	5	6
1	453 751,34	2 157 156,72	Аналитический метод	0,10	—
2	453 753,87	2 157 153,62		0,10	
3	453 764,03	2 157 161,92		0,10	
4	453 824,90	2 157 207,54		0,10	
5	453 815,76	2 157 221,63		0,10	
6	453 806,60	2 157 232,28		0,10	
7	453 807,51	2 157 253,81		0,10	
8	453 813,82	2 157 337,78		0,10	
9	453 837,14	2 157 334,22		0,10	
10	453 948,20	2 157 348,31		0,10	
11	453 972,51	2 157 353,65		0,10	
12	453 973,13	2 157 362,24		0,10	
13	454 014,93	2 157 399,28		0,10	
14	454 007,45	2 157 412,82		0,10	
15	453 997,92	2 157 432,94		0,10	
16	453 999,04	2 157 451,26		0,10	
17	453 999,97	2 157 451,89		0,10	
18	453 997,62	2 157 455,09		0,10	
19	453 995,17	2 157 453,48		0,10	
20	453 993,87	2 157 432,16		0,10	
21	454 003,88	2 157 411,00		0,10	
22	454 009,88	2 157 400,15		0,10	
23	453 969,26	2 157 364,16		0,10	
24	453 968,73	2 157 356,92		0,10	
25	453 947,52	2 157 352,26		0,10	
26	453 837,19	2 157 338,26		0,10	
27	453 810,15	2 157 342,38		0,10	
28	453 803,51	2 157 254,05		0,10	
29	453 802,54	2 157 230,87		0,10	
30	453 812,55	2 157 219,23		0,10	
31	453 819,51	2 157 208,50		0,10	
32	453 761,57	2 157 165,07		0,10	
1	453 751,34	2 157 156,72	0,10		
3. Сведения о характерных точках части (частей) границы объекта					
1	2	3	4	5	6
—	—	—	—	—	—

Раздел 4
План границ объекта



Масштаб 1:2 000

Используемые условные знаки и обозначения:

- 7 - характерная точка границы зоны
- (red line) - граница зоны
- (grey line) - граница земельного участка по сведениям ЕГРН
- (dashed grey line) - граница кадастрового квартала по сведениям ЕГРН

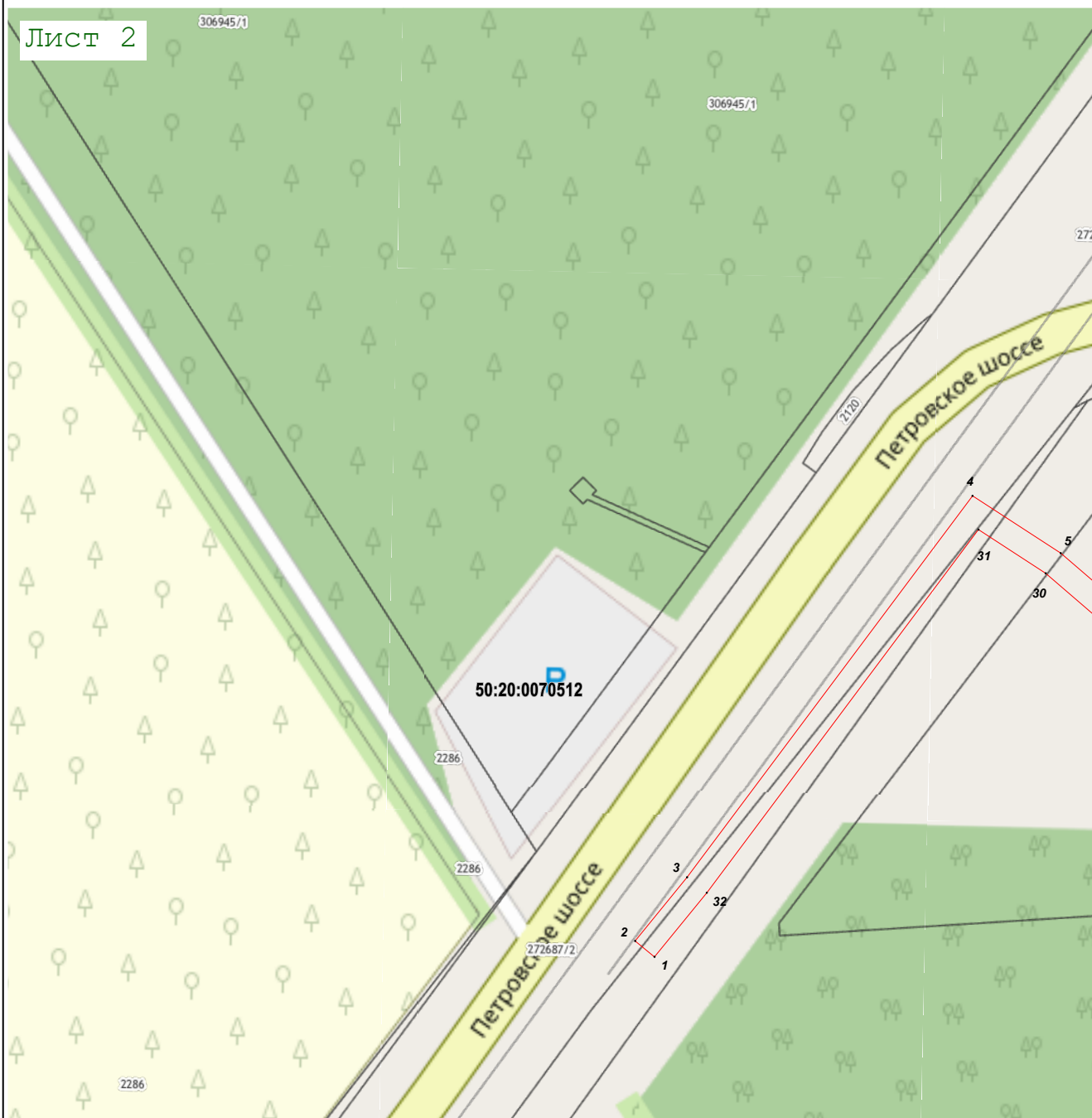
Подпись _____ Дата « 22 » августа 20 22 г.

Место для оттиска печати (при наличии) лица, составившего описание местоположения границ объекта



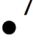



Раздел 4
План границ объекта

Лист 2



Масштаб 1:1 000

Используемые условные знаки и обозначения:

-  7 - характеристическая точка границы зоны
-  - граница зоны
-  - граница земельного участка по сведениям ЕГРН
-  - граница кадастрового квартала по сведениям ЕГРН

Подпись _____



Дата « 22 » августа 20 22 г.

Место для оттиска печати (при наличии) лица, составившего описание местоположения границ объекта