

Утверждена

постановлением администрации Одинцовского городского округа Московской области
(наименование документа об утверждении, включая наименования органов государственной власти или органов местного самоуправления, принявших решение об утверждении схемы или подписавших соглашение о перераспределении земельных участков)

от _____ № _____

Схема расположения земельного участка или земельных участков на кадастровом плане территории

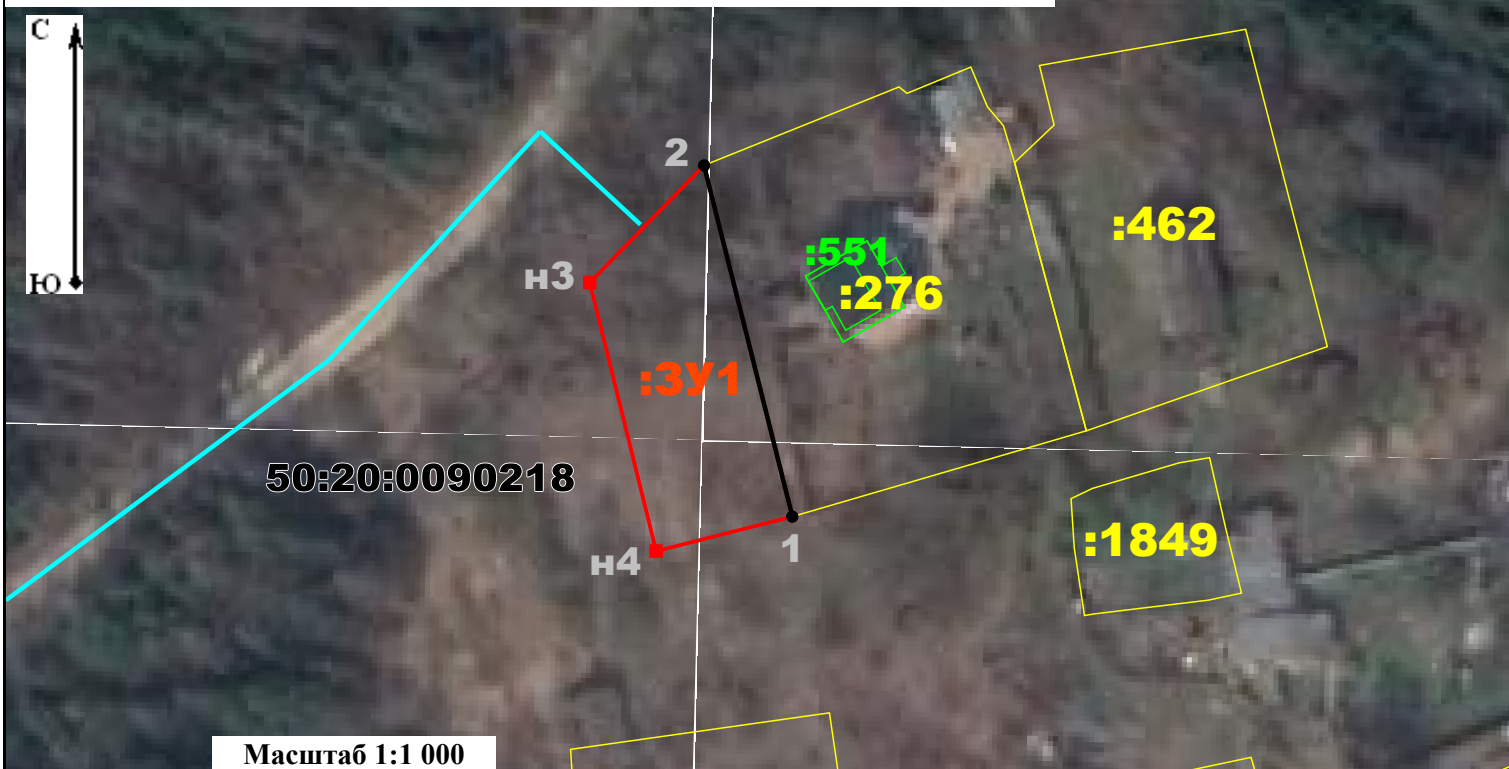
Система координат: МСК-50, зона 2

Условный номер земельного участка 50:20:0090218.3У1

Площадь земельного участка 784 м²

Адрес: Российская Федерация, обл. Московская, Одинцовский г.о., п. Клин

Обозначение характерных точек границ	Координаты		Обозначение характерных точек границ	Координаты	
	X	Y		X	Y
1	457 446,00	2 140 082,63	н4	457 441,44	2 140 064,55
2	457 492,43	2 140 070,93	1	457 446,00	2 140 082,63
н3	457 476,96	2 140 055,74			



Условные обозначения:

- Существующая часть границы, имеющиеся в ГКН сведения о которой достаточны для определения ее местоположения
- Вновь образованная часть границы, сведения о которой достаточны для определения ее местоположения
- Доступ, проход или проезд от земельных участков (земель) общего пользования к образуемому земельному участку
- Образуемая точка, сведения о которой позволяют однозначно определить её местоположение
- Характерная точка границы образуемого земельного участка, учтённая в ГКН
- Земельный участок, зарегистрированный в ГКН
- Обозначение кадастрового номера земельного участка, зарегистрированного в ГКН
- Объект капитального строительства, зарегистрированный в ГКН
- Обозначение кадастрового номера объекта капитального строительства, зарегистрированного в ГКН
- Условный номер образуемого земельного участка