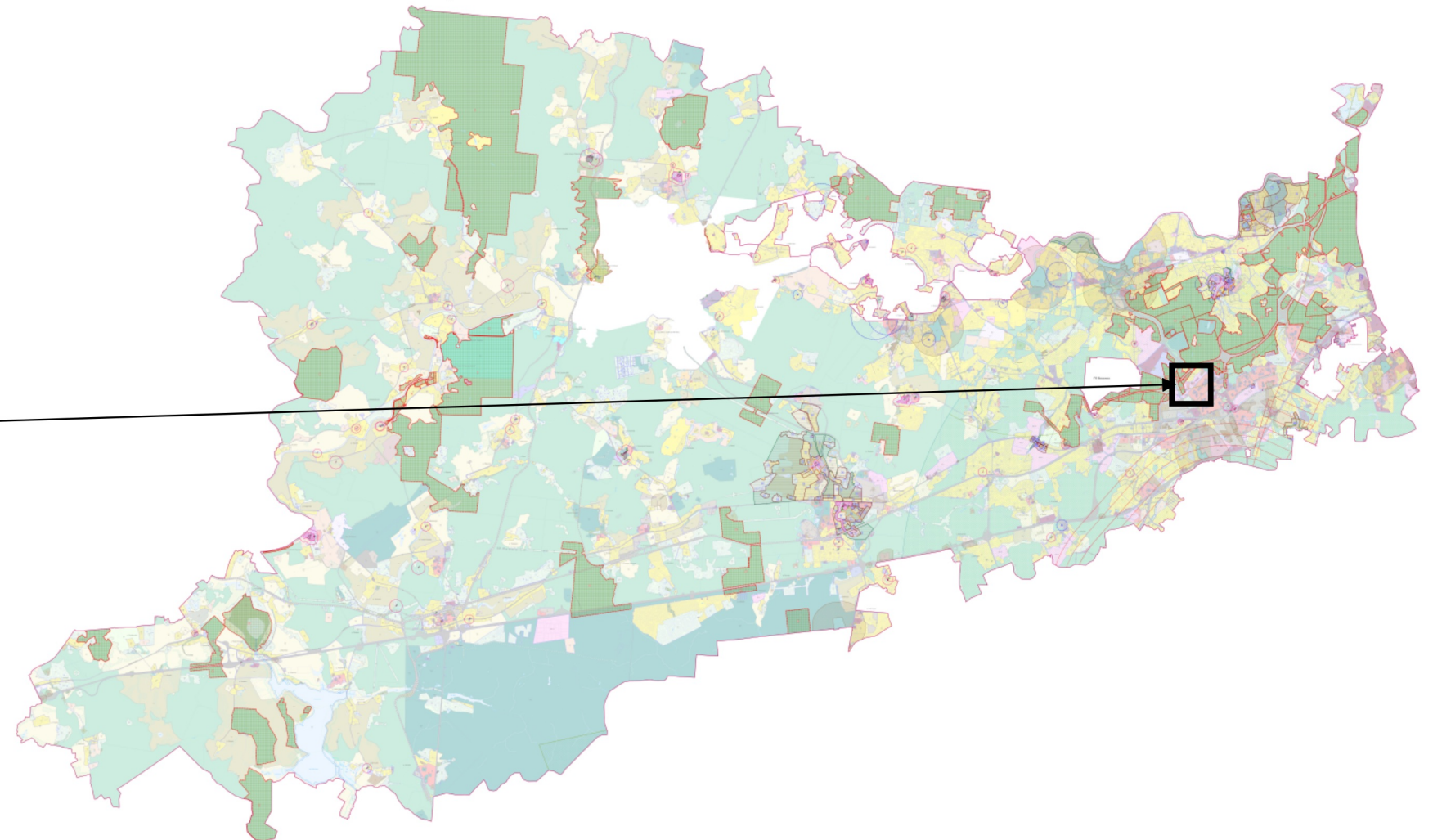
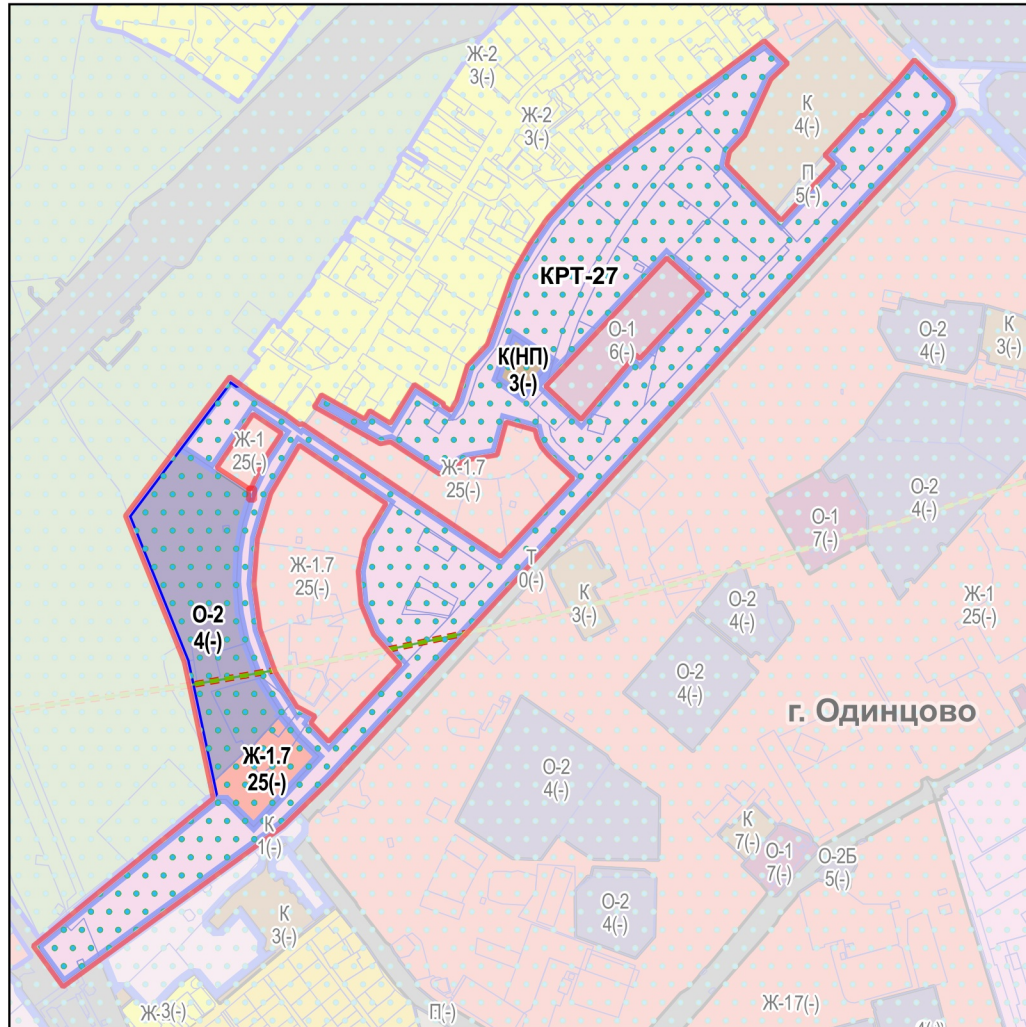


ВНЕСЕНИЕ ИЗМЕНЕНИЙ В ПРАВИЛА ЗЕМЛЕПОЛЬЗОВАНИЯ И ЗАСТРОЙКИ ТЕРРИТОРИИ (ЧАСТИ ТЕРРИТОРИИ) ОДИНЦОВСКОГО ГОРОДСКОГО ОКРУГА МОСКОВСКОЙ ОБЛАСТИ ПРИМЕНИТЕЛЬНО К ТЕРРИТОРИИ КРТ-27 И ЗЕМЕЛЬНОМУ УЧАСТКУ С КАДАСТРОВЫМ НОМЕРОМ 50:20:0030114:1152

Карта градостроительного зонирования с отображением границ населенных пунктов, входящих в состав городского округа, границ зон с особыми условиями использования территорий, границ территорий объектов культурного наследия и границ территорий исторических поселений (по сведениям ИСОГД МО)



УСЛОВНЫЕ ОБОЗНАЧЕНИЯ

Границы

- внесения изменений
- населенных пунктов
- земельных участков
- территориальных зон

Территориальные зоны

- КРТ - Зона осуществления деятельности по комплексному развитию территорий
 - Ж-1.7 - Зона многоквартирной жилой застройки
 - О-2 - Зона специализированной общественной застройки
 - К(НП) - Коммунальная зона (в границах населенного пункта)
- О-2 - Виды территориальных зон
 4 - Предельное количество надземных этажей
 (-) - Предельная высотность (в метрах)

Зоны с особыми условиями использования территорий по сведениям ИСОГД МО

- Третья подзона аэродрома Москва (Внуково) (в соответствии с приказом об установлении приаэродромной территории аэродрома Москва (Внуково) от 17 апреля 2020 г. № 394-П)
- Пятая подзона аэродрома Москва (Внуково) (в соответствии с приказом об установлении приаэродромной территории аэродрома Москва (Внуково) от 17 апреля 2020 г. № 394-П)
- Шестая подзона аэродрома Москва (Внуково) (в соответствии с приказом об установлении приаэродромной территории аэродрома Москва (Внуково) от 17 апреля 2020 г. № 394-П)
- Приаэродромная территория

| | | | | |
|--|-----------------|------|-------------|------|
| Договор № 40-32/3-22-Н от 13.02.2022 | | | | |
| Московская область, Одинцовский городской округ | | | | |
| Изм. | Кол.уч. | Лист | № документа | Дата |
| Исп.директор | Д.С. Савин | | | |
| Нач.отдела | Д.З. Руднев | | | |
| Отв.исполнит. | Т.В. Бурметьева | | | |
| Внесение изменений в правила землепользования и застройки территории (части территории) Одинцовского городского округа Московской области применительно к территории КРТ-27 и земельному участку с кадастровым номером 50:20:0030114:1152 | | | Стадия | Лист |
| | | | | 1 |
| Карта градостроительного зонирования с отображением границ населенных пунктов, входящих в состав городского округа, границ зон с особыми условиями использования территорий, границ территорий объектов культурного наследия и границ территорий исторических поселений (по сведениям ИСОГД МО). Масштаб 1:10000 | | | | |