

ОПИСАНИЕ МЕСТОПОЛОЖЕНИЯ ГРАНИЦ

Публичный сервитут с целью размещения линейного объекта:

«Газопровод среднего давления $P \leq 0,3$ МПа по адресу: Московская область, Одинцовский г.о., д. Папушево, до границ земельного участка с кадастровым номером: 50:20:0041504:597»

(наименование объекта, местоположение границ которого описано (далее - объект))

Раздел 1

Сведения об объекте		
	Характеристики объекта	Описание характеристик
1	2	3
1	Местоположение объекта	Московская область, Одинцовский г.о., д. Папушево, до границ земельного участка с кадастровым номером: 50:20:0041504:597
2	Площадь объекта величина погрешности определения площади (Р ДР)	840,6 м ² +/- 7 м ²
3	Иные характеристики объекта публичного сервитута	<p>Вид объекта реестра границ: Зона с особыми условиями использования территории.</p> <p>Содержание ограничений: Публичный сервитут с целью размещения линейного объекта: «Газопровод среднего давления $P \leq 0,3$ МПа по адресу: Московская область, Одинцовский г.о., д. Папушево, до границ земельного участка с кадастровым номером: 50:20:0041504:597»</p> <p>Срок установления: 49 лет</p>

Раздел 2

Сведения о местоположении границ объекта

1. Система координат _____ **МСК 50**

2. Сведения о характерных точках границ объекта

Обозначение характерных точек границ	Координаты, м		Метод определения координат характерной точки	Средняя квадратичная погрешность положения характерной точки (Mt), м	Описание обозначения точки на местности (при наличии)
	X	Y			
1	2	3	4	5	6
—	—	—	—	—	—

3. Сведения о характерных точках части (частей) границы объекта

1	2	3	4	5	6
---	---	---	---	---	---

не разгранич./чзу1

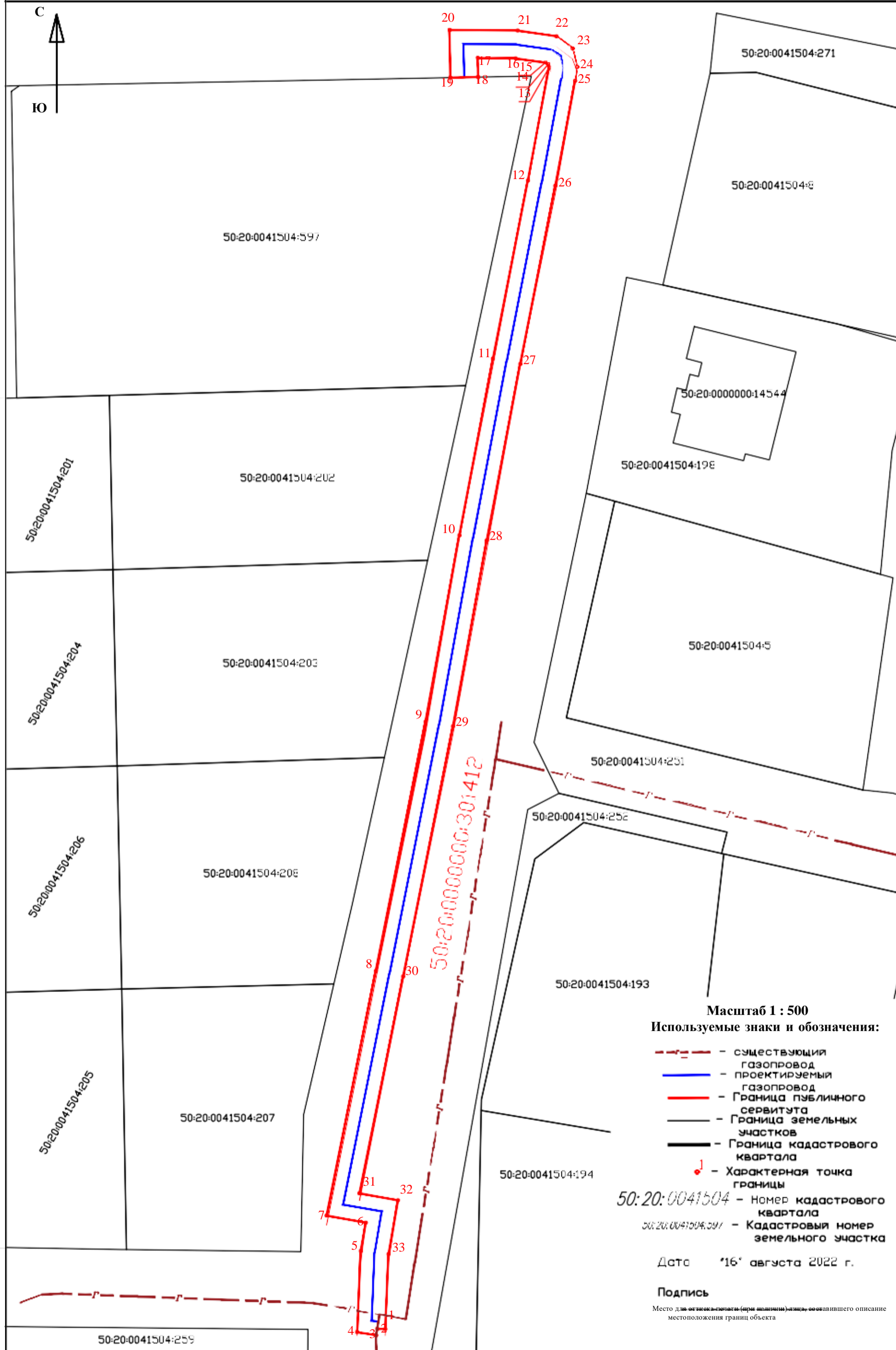
1	463395.90	2159537.86	Аналитический метод	0,1	—
2	463395.95	2159536.73		0,1	
3	463395.01	2159536.56		0,1	
4	463395.49	2159533.84		0,1	
5	463407.12	2159534.36		0,1	
6	463411.18	2159535.07		0,1	
7	463412.22	2159529.45		0,1	
8	463447.34	2159536.52		0,1	
9	463483.13	2159543.64		0,1	
10	463509.93	2159548.51		0,1	
11	463535.30	2159553.33		0,1	
12	463560.89	2159558.35		0,1	
13	463577.02	2159561.35		0,1	
14	463577.54	2159561.23		0,1	
15	463577.82	2159560.85		0,1	
16	463578.45	2159556.58		0,1	
17	463578.51	2159551.16		0,1	
18	463575.77	2159551.21		0,1	
19	463575.69	2159547.21		0,1	
20	463582.54	2159547.12		0,1	
21	463582.45	2159556.89		0,1	
22	463581.63	2159562.45		0,1	
23	463579.88	2159564.77		0,1	
24	463577.22	2159565.43		0,1	
25	463575.23	2159565.13		0,1	
26	463560.14	2159562.28		0,1	
27	463534.55	2159557.26		0,1	
28	463509.19	2159552.44		0,1	
29	463482.50	2159547.59		0,1	
30	463446.55	2159540.44		0,1	
31	463415.42	2159534.17		0,1	
32	463414.39	2159539.70		0,1	
33	463406.68	2159538.34		0,1	

Раздел 3

Сведения о местоположении измененных (уточненных) границ объекта							
1. Система координат				МСК 50			
2. Сведения о характерных точках границ объекта							
Обозначение характерных точек границ	Существующие координаты, м		Измененные (уточненные) координаты, м		Метод определения координат характерной точки	Средняя квадратичная погрешность положения характерной точки (Mt), м	Описание обозначения точки на местности (при наличии)
	X	Y	X	Y			
1			2	3	4	5	6
—			—	—	—	—	—
3. Сведения о характерных точках части (частей) границы объекта							
1			2	3	4	5	6
—			—	—	—	—	—

План границ объекта

«Газопровод среднего давления P≤0,3 МПа по адресу: Московская область, Одинцовский г.о., д. Папушево, до границ земельного участка с кадастровым номером: 50:20:0041504:597»



Прохождение границы		Описание прохождения границы
от точки	до точки	
1	2	3
1	2	-
2	3	-
3	4	-
4	5	-
5	6	-
6	7	-
7	8	-
8	9	
9	10	
10	11	
11	12	-
12	13	-
13	14	
14	15	
15	16	
16	17	
17	18	
18	19	
19	20	
20	21	
21	22	
22	23	
23	24	
24	25	
25	26	
26	27	
27	28	
28	29	
29	30	
30	31	
31	32	
32	33	
33	1	