

## ОПИСАНИЕ МЕСТОПОЛОЖЕНИЯ ГРАНИЦ

*Публичный сервитут в целях размещения линейного объекта: "Распределительный газопровод низкого давления  $P \leq 0,003$  МПа"*

(наименование объекта, местоположение границ которого описано (далее - объект))

### Раздел 1

#### Сведения об объекте

№ п/п	Характеристики объекта	Описание характеристик
1	2	3
1	Местоположение объекта	Московская область, г Одинцово, дп Лесной Городок
2	Площадь объекта $\pm$ величина погрешности определения площади ( $P \pm \Delta P$ )	$59 \text{ м}^2 \pm 3 \text{ м}^2$
3	Иные характеристики объекта	

**Раздел 2**

**Сведения о местоположении границ объекта**

**1. Система координат** МСК-50, зона 2

**2. Сведения о характерных точках границ объекта**

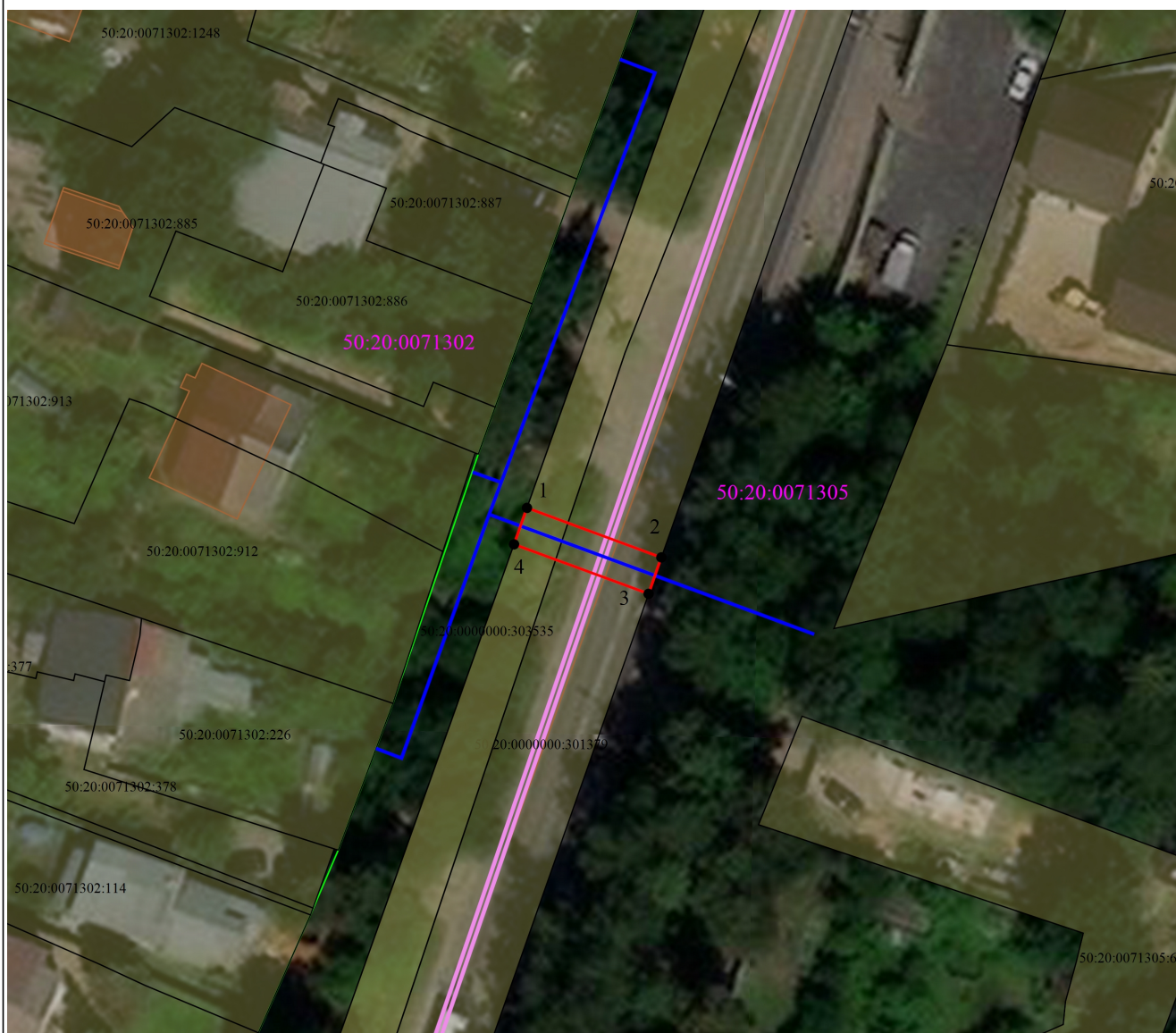
Обозначение характерных точек границ	Координаты, м		Метод определения координат характерной точки	Средняя квадратическая погрешность положения характерной точки (Mt), м	Описание обозначения точки на местности (при наличии)
	X	Y			
<b>1</b>	<b>2</b>	<b>3</b>	<b>4</b>	<b>5</b>	<b>6</b>
1	456 400,63	2 169 781,15	Аналитический метод	0,10	—
2	456 395,49	2 169 795,05		0,10	
3	456 391,71	2 169 793,73		0,10	
4	456 396,85	2 169 779,81		0,10	
1	456 400,63	2 169 781,15		0,10	

**3. Сведения о характерных точках части (частей) границы объекта**

<b>1</b>	<b>2</b>	<b>3</b>	<b>4</b>	<b>5</b>	<b>6</b>
—	—	—	—	—	—







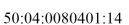


**Раздел 4**  
**План границ объекта**



**Масштаб 1:700**

**Используемые условные знаки и обозначения:**

-  - Существующая часть границы, имеющиеся в ЕГРН сведения о которой достаточны для определения ее местоположения
-  - Проектные границы публичного сервитута
-  - характерные точки границ публичного сервитута
-  - Граница кадастрового квартала
-  50:16:0103006 - Обозначение кадастрового квартала
-  - Проектное местоположение инженерного сооружения
-  50:04:0080401:14 - Кадастровый номер земельного участка

Подпись \_\_\_\_\_ Дата « 2 » \_\_\_\_\_ мая \_\_\_\_\_ 20 23 г.

Место для оттиска печати (при наличии) лица, составившего описание местоположения границ объекта

