

## Сообщение о возможном установлении публичного сервитута

1	<b>Министерство энергетики Российской Федерации</b> (уполномоченный органа, которым рассматривается ходатайство об установлении публичного сервитута)	
2	<b>Реконструкция и эксплуатация линейного объекта системы газоснабжения федерального значения «Реконструкция газопровода-отвода и ГРС Селятино» со строительством КРП-20»</b> (цель установления публичного сервитута)	
3	<b>Кадастровый номер</b>	<b>Адрес или иное описание местоположения земельного участка (участков), в отношении которого испрашивается публичный сервитут</b>
	50:20:0070404:262	обл. Московская, р-н Одинцовский, в районе д. Митькино, Минское шоссе 39 км., уч. 20а
4	<p style="text-align: center;"><u>Администрация Одинцовского городского округа Московской области, адрес: 143000, Московская область, г. Одинцово, ул. Маршала Жукова, д. 28,</u> <u>Тел.: 8 (495) 181-90-00, adm@odin.ru</u> <u>время приема: по предварительной записи</u></p> <p>(адрес, по которому заинтересованные лица могут ознакомиться с поступившим ходатайством об установлении публичного сервитута и прилагаемым к нему описанием местоположения границ публичного сервитута, время приема заинтересованных лиц для ознакомления с поступившим ходатайством об установлении публичного сервитута)</p>	
5	<p style="text-align: center;">Министерство энергетики Российской Федерации, адрес: г. Москва, ул. Щепкина, 42, стр. 1,2 minenergo@minenergo.gov.ru</p> <p style="text-align: center;">В течение 15 дней со дня опубликования сообщения о возможном установлении публичного сервитута в порядке, установленном для официального опубликования (обнародования) правовых актов поселения, городского округа, по месту нахождения земельного участка и (или) земель, указанных в пункте 3 данного сообщения.</p> <p style="text-align: center;">(адрес, по которому заинтересованные лица могут подать заявления об учете прав на земельные участки, а также срок подачи указанных заявлений)</p>	
6	<ol style="list-style-type: none"> <li>1. Приказ Минэнерго России от 03.09.2021 № 860 «Об утверждении документации по планировке территории для размещения объекта трубопроводного транспорта федерального значения «Реконструкция газопровода-отвода и ГРС «Селятино» со строительством КРП-20»</li> <li>2. Постановление Правления ПАО «Газпром» от 11.11.2021 № 50 «О Комплексной целевой программе метрологического обеспечения производственно-технологических процессов ПАО «Газпром» на 2022 - 2026 годы»</li> </ol> <p style="text-align: center;">(реквизиты решений об утверждении документа территориального планирования, документации по планировке территории, а также информацию об инвестиционной программе субъекта естественных монополий)</p>	
7	<ol style="list-style-type: none"> <li>1. <a href="https://fgistp.economy.gov.ru">https://fgistp.economy.gov.ru</a></li> <li>2. <a href="https://www.gazprom.ru">https://www.gazprom.ru</a></li> </ol> <p style="text-align: center;">(сведения об официальных сайтах в информационно-телекоммуникационной сети «Интернет», на которых размещены утвержденные документы территориального планирования, документация по планировке территории, инвестиционная программа субъекта естественных монополий)</p>	
8	<ol style="list-style-type: none"> <li>1. <a href="https://minenergo.gov.ru">https://minenergo.gov.ru</a></li> <li>2. <a href="https://odin.ru">https://odin.ru</a></li> </ol> <p style="text-align: center;">(официальные сайты в информационно - телекоммуникационной сети «Интернет», на которых</p>	

	размещается сообщение о поступившем ходатайстве об установлении публичного сервитута)
9	Дополнительно по всем вопросам можно обращаться: Филиал ООО «Газпром инвест» «Газпром реконструкция» 198095, г. Санкт-Петербург, Митрофаньевское шоссе, д. 2, корп. 9, литера В тел.: +7 (812) 455-17-00
10	Графическое описание местоположения границ публичного сервитута, а также перечень координат характерных точек этих границ прилагается к сообщению (описание местоположения границ публичного сервитута)

## ГРАФИЧЕСКОЕ ОПИСАНИЕ

Публичный сервитут в отношении земельного участка в целях реконструкции и эксплуатации линейного объекта системы газоснабжения федерального значения «Реконструкция газопровода-отвода и ГРС Селятино» со строительством КРП-20»

(наименование объекта, местоположение границ которого описано (далее - объект))

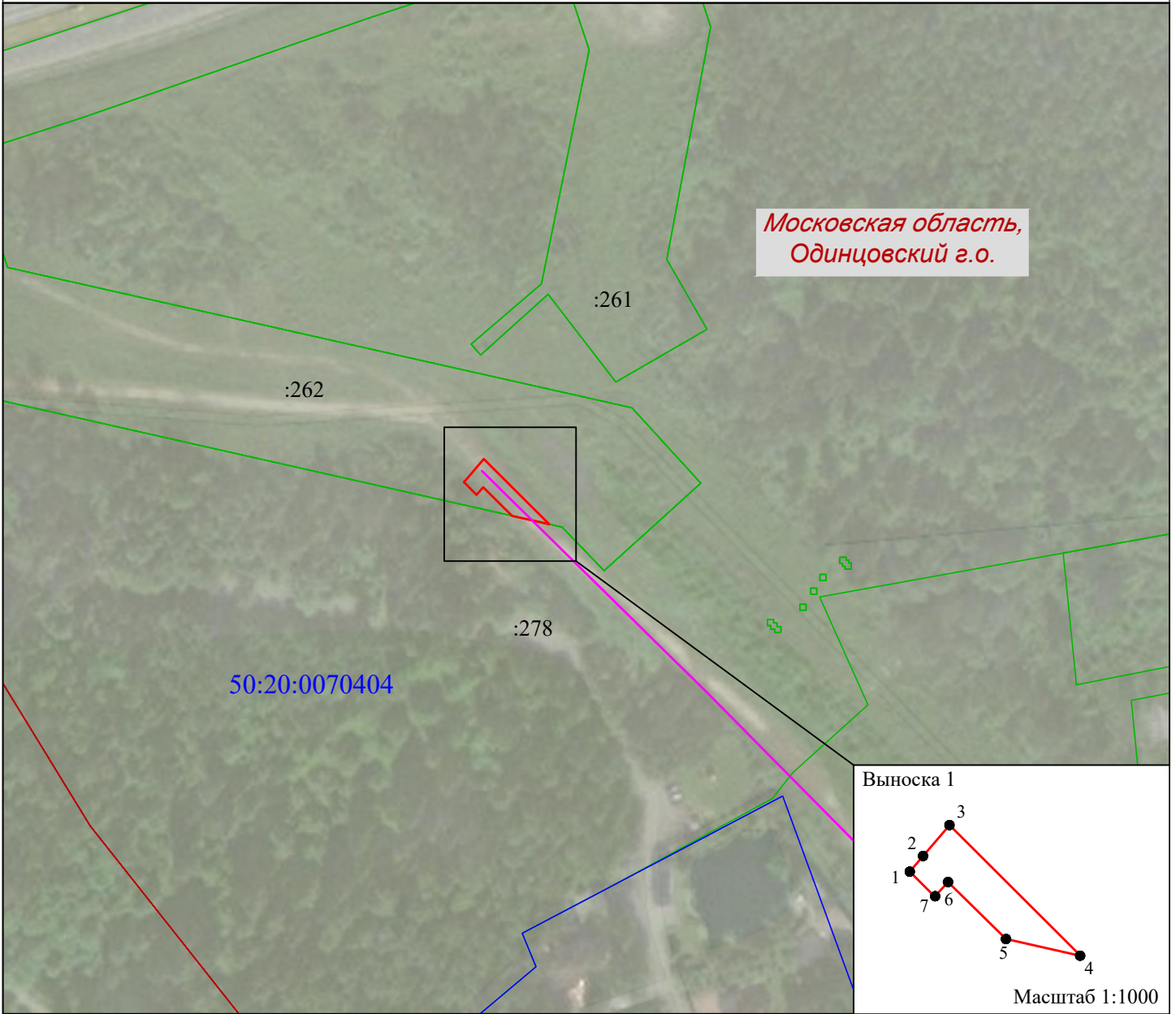
### Раздел 1

Сведения об объекте		
№ п/п	Характеристики объекта	Описание характеристик
1	2	3
1	Местоположение объекта	Московская область, Одинцовский городской округ
2	Площадь объекта +/- величина погрешности определения площади (Р+/- Дельта Р)	183 кв.м ± 3 кв.м
3	Иные характеристики объекта	Публичный сервитут в отношении земельного участка в целях реконструкции и эксплуатации линейного объекта системы газоснабжения федерального значения «Реконструкция газопровода-отвода и ГРС Селятино» со строительством КРП-20» сроком действия 10 лет в интересах ПАО «Газпром» (ИНН7736050003, ОГРН 1027700070518, почтовый адрес:ВОХ 1255, Санкт-Петербург, 190000 , адресэлектронной почты: gazprom@gazprom.ru, тел. +7812 413-74-44)

## Раздел 2

Сведения о местоположении границ объекта					
1. Система координат <u>МСК-50, зона 1</u>					
2. Сведения о характерных точках границ объекта					
Обозначение характерных точек границ	Координаты, м		Метод определения координат характерной точки	Средняя квадратическая погрешность положения характерной точки ( $M_t$ ), м	Описание обозначения точки на местности (при наличии)
	X	Y			
1	2	3	4	5	6
1	453526.67	1350434.16	Аналитический метод	0.10	–
2	453529.33	1350436.22	Аналитический метод	0.10	–
3	453534.55	1350440.29	Аналитический метод	0.10	–
4	453514.19	1350462.51	Аналитический метод	0.10	–
5	453516.39	1350450.28	Аналитический метод	0.10	–
6	453525.24	1350440.47	Аналитический метод	0.10	–
7	453522.78	1350438.42	Аналитический метод	0.10	–
1	453526.67	1350434.16	Аналитический метод	0.10	–
3. Сведения о характерных точках части (частей) границы объекта					
Обозначение характерных точек части границы	Координаты, м		Метод определения координат характерной точки	Средняя квадратическая погрешность положения характерной точки ( $M_t$ ), м	Описание обозначения точки на местности (при наличии)
	X	Y			
1	2	3	4	5	6
–	–	–	–	–	–

Схема расположения границ публичного сервитута



Масштаб 1:2000

Используемые условные знаки и обозначения:

- - проектная граница публичного сервитута
- 50:20:0070404 - граница, номер кадастрового квартала
- - границы земельных участков по сведениям ЕГРН
- :262 - номер земельного участка в кадастровом квартале
- - проектируемый кабель связи
- 1 - характерная точка границы публичного сервитута

Подпись \_\_\_\_\_



Дата "11" января 2023 г.

(Место для отриски печати (при наличии) лица, составившего описание местоположения границ объекта