

<p style="text-align: center;">ОПИСАНИЕ МЕСТОПОЛОЖЕНИЯ ГРАНИЦ ПУБЛИЧНОГО СЕРВИТУТА <u>ВЛ 35 кВ Успенская-Дачная</u> (наименование объекта местоположение границ, которого описано) (далее - объект)</p>		
Сведения об объекте		
№ п/п	Характеристики объекта	Описание характеристик
1	2	3
1	Местоположение объекта	Московская область, Одинцовский район
2	Площадь объекта +/- величина погрешности определения площади (Р +/- Дельта Р)	97514 кв.м ± 44
3	Иные характеристики объекта	<p>Публичный сервитут устанавливается в целях размещения объекта электросетевого хозяйства – ВЛ 35 кВ Успенская-Дачная, который осуществляет организацию электроснабжения объектов для подключения (технологического присоединения) к сетям инженерно-технического обеспечения (согласно п.3 ст.3.6 №136-ФЗ от 25.10.2001 г. «О введении в действие Земельного кодекса Российской Федерации»).</p> <p>Срок установления публичного сервитута -сорок девять лет (согласно п.1 ст. 39.45 ЗК РФ).</p>

ОПИСАНИЕ МЕСТОПОЛОЖЕНИЯ ГРАНИЦ ПУБЛИЧНОГО СЕРВИТУТА
ВЛ 35 кВ Успенская-Дачная
(наименование объекта)

Сведения о местоположении границ объекта

1. Система координат МСК-50, зона №2

2. Сведения о характерных точках границ объекта

Обозначение характерных точек границ	Координаты, м		Метод определения координат характерной точки Средняя квадратическая погрешность положения характерной точки (Mt), м	Описание обозначения точки на местности (при наличии)
	X	Y		
1	2	3	4	5
1	466025.22	2155545.90	Метод спутниковых геодезических измерений (определений), 0.10	-
2	466021.36	2155569.80	Метод спутниковых геодезических измерений (определений), 0.10	-
3	466015.15	2155581.45	Метод спутниковых геодезических измерений (определений), 0.10	-
4	465959.11	2155519.57	Метод спутниковых геодезических измерений (определений), 0.10	-
5	465747.93	2155454.24	Метод спутниковых геодезических измерений (определений), 0.10	-
6	465583.81	2155407.80	Метод спутниковых геодезических измерений (определений), 0.10	-
7	465558.21	2155398.28	Метод спутниковых геодезических измерений (определений), 0.10	-
8	465561.04	2155390.71	Метод спутниковых геодезических измерений (определений), 0.10	-
9	465562.67	2155391.79	Метод спутниковых геодезических измерений (определений), 0.10	-
10	465574.13	2155368.91	Метод спутниковых геодезических измерений (определений), 0.10	-
11	465592.71	2155376.23	Метод спутниковых геодезических измерений (определений), 0.10	-
12	465756.70	2155424.82	Метод спутниковых геодезических измерений (определений), 0.10	-
13	465972.83	2155490.49	Метод спутниковых геодезических измерений (определений), 0.10	-
14	465976.55	2155492.20	Метод спутниковых геодезических измерений (определений), 0.10	-
15	465979.66	2155494.85	Метод спутниковых геодезических измерений (определений), 0.10	-
1	466025.22	2155545.90	Метод спутниковых геодезических измерений (определений), 0.10	-
16	466522.23	2155980.22	Метод спутниковых геодезических измерений (определений), 0.10	-
17	466514.53	2155981.68	Метод спутниковых геодезических измерений (определений), 0.10	-
18	466471.16	2155995.95	Метод спутниковых геодезических измерений (определений), 0.10	-
19	466446.74	2156006.07	Метод спутниковых геодезических измерений (определений), 0.10	-

ОПИСАНИЕ МЕСТОПОЛОЖЕНИЯ ГРАНИЦ ПУБЛИЧНОГО СЕРВИТУТА
ВЛ 35 кВ Успенская-Дачная
(наименование объекта)

Сведения о местоположении границ объекта

20	466449.87	2155971.55	Метод спутниковых геодезических измерений (определений), 0.10	-
21	466505.38	2155961.10	Метод спутниковых геодезических измерений (определений), 0.10	-
16	466522.23	2155980.22	Метод спутниковых геодезических измерений (определений), 0.10	-
22	465828.84	2159928.32	Метод спутниковых геодезических измерений (определений), 0.10	-
23	465811.71	2159979.88	Метод спутниковых геодезических измерений (определений), 0.10	-
24	465723.11	2159976.99	Метод спутниковых геодезических измерений (определений), 0.10	-
25	465721.53	2159981.75	Метод спутниковых геодезических измерений (определений), 0.10	-
26	465686.25	2159975.32	Метод спутниковых геодезических измерений (определений), 0.10	-
27	465687.51	2159971.53	Метод спутниковых геодезических измерений (определений), 0.10	-
28	465680.11	2159969.81	Метод спутниковых геодезических измерений (определений), 0.10	-
29	465662.60	2159962.00	Метод спутниковых геодезических измерений (определений), 0.10	-
30	465638.90	2159947.18	Метод спутниковых геодезических измерений (определений), 0.10	-
31	465614.27	2159922.39	Метод спутниковых геодезических измерений (определений), 0.10	-
32	465641.30	2159841.01	Метод спутниковых геодезических измерений (определений), 0.10	-
33	465651.02	2159856.15	Метод спутниковых геодезических измерений (определений), 0.10	-
34	465669.06	2159873.38	Метод спутниковых геодезических измерений (определений), 0.10	-
35	465691.15	2159889.01	Метод спутниковых геодезических измерений (определений), 0.10	-
36	465711.86	2159898.23	Метод спутниковых геодезических измерений (определений), 0.10	-
37	465718.93	2159876.94	Метод спутниковых геодезических измерений (определений), 0.10	-
38	465728.51	2159884.79	Метод спутниковых геодезических измерений (определений), 0.10	-
39	465751.39	2159891.85	Метод спутниковых геодезических измерений (определений), 0.10	-
40	465745.47	2159909.67	Метод спутниковых геодезических измерений (определений), 0.10	-
41	465776.94	2159919.58	Метод спутниковых геодезических измерений (определений), 0.10	-
42	465810.60	2159925.64	Метод спутниковых геодезических измерений (определений), 0.10	-
22	465828.84	2159928.32	Метод спутниковых геодезических измерений (определений), 0.10	-
43	465841.66	2160973.68	Метод спутниковых геодезических измерений (определений), 0.10	-

ОПИСАНИЕ МЕСТОПОЛОЖЕНИЯ ГРАНИЦ ПУБЛИЧНОГО СЕРВИТУТА
ВЛ 35 кВ Успенская-Дачная
(наименование объекта)

Сведения о местоположении границ объекта

44	465872.93	2161052.39	Метод спутниковых геодезических измерений (определений), 0.10	-
45	465946.93	2161119.52	Метод спутниковых геодезических измерений (определений), 0.10	-
46	465950.85	2161124.65	Метод спутниковых геодезических измерений (определений), 0.10	-
47	465952.14	2161130.98	Метод спутниковых геодезических измерений (определений), 0.10	-
48	465950.34	2161137.70	Метод спутниковых геодезических измерений (определений), 0.10	-
49	465946.32	2161142.26	Метод спутниковых геодезических измерений (определений), 0.10	-
50	465883.65	2161193.34	Метод спутниковых геодезических измерений (определений), 0.10	-
51	465913.63	2161210.39	Метод спутниковых геодезических измерений (определений), 0.10	-
52	465942.58	2161222.51	Метод спутниковых геодезических измерений (определений), 0.10	-
53	465975.24	2161228.35	Метод спутниковых геодезических измерений (определений), 0.10	-
54	465933.20	2161262.61	Метод спутниковых геодезических измерений (определений), 0.10	-
55	465906.80	2161258.42	Метод спутниковых геодезических измерений (определений), 0.10	-
56	465843.73	2161198.71	Метод спутниковых геодезических измерений (определений), 0.10	-
57	465865.37	2161181.78	Метод спутниковых геодезических измерений (определений), 0.10	-
58	465856.83	2161171.01	Метод спутниковых геодезических измерений (определений), 0.10	-
59	465908.88	2161130.51	Метод спутниковых геодезических измерений (определений), 0.10	-
60	465846.35	2161074.72	Метод спутниковых геодезических измерений (определений), 0.10	-
61	465844.05	2161072.15	Метод спутниковых геодезических измерений (определений), 0.10	-
62	465842.41	2161069.12	Метод спутниковых геодезических измерений (определений), 0.10	-
63	465810.66	2160990.03	Метод спутниковых геодезических измерений (определений), 0.10	-
43	465841.66	2160973.68	Метод спутниковых геодезических измерений (определений), 0.10	-
64	465782.58	2161121.09	Метод спутниковых геодезических измерений (определений), 0.10	-
65	465816.42	2161174.59	Метод спутниковых геодезических измерений (определений), 0.10	-
66	465798.72	2161197.07	Метод спутниковых геодезических измерений (определений), 0.10	-
67	465794.98	2161193.83	Метод спутниковых геодезических измерений (определений), 0.10	-
68	465756.06	2161174.30	Метод спутниковых геодезических измерений (определений), 0.10	-
69	465735.91	2161157.37	Метод спутниковых геодезических измерений (определений), 0.10	-

ОПИСАНИЕ МЕСТОПОЛОЖЕНИЯ ГРАНИЦ ПУБЛИЧНОГО СЕРВИТУТА
ВЛ 35 кВ Успенская-Дачная
(наименование объекта)

Сведения о местоположении границ объекта

64	465782.58	2161121.09	Метод спутниковых геодезических измерений (определений), 0.10	-
70	464976.92	2161900.71	Метод спутниковых геодезических измерений (определений), 0.10	-
71	464978.75	2161908.90	Метод спутниковых геодезических измерений (определений), 0.10	-
72	464982.73	2161933.38	Метод спутниковых геодезических измерений (определений), 0.10	-
73	464984.06	2161945.03	Метод спутниковых геодезических измерений (определений), 0.10	-
74	464948.78	2161982.69	Метод спутниковых геодезических измерений (определений), 0.10	-
75	464807.99	2162127.62	Метод спутниковых геодезических измерений (определений), 0.10	-
76	464802.82	2162131.48	Метод спутниковых геодезических измерений (определений), 0.10	-
77	464796.95	2162132.46	Метод спутниковых геодезических измерений (определений), 0.10	-
78	464791.79	2162131.48	Метод спутниковых геодезических измерений (определений), 0.10	-
79	464787.31	2162129.01	Метод спутниковых геодезических измерений (определений), 0.10	-
80	464686.69	2162065.53	Метод спутниковых геодезических измерений (определений), 0.10	-
81	464513.52	2161954.77	Метод спутниковых геодезических измерений (определений), 0.10	-
82	464328.76	2161835.96	Метод спутниковых геодезических измерений (определений), 0.10	-
83	464143.24	2161717.03	Метод спутниковых геодезических измерений (определений), 0.10	-
84	463957.38	2161597.78	Метод спутниковых геодезических измерений (определений), 0.10	-
85	463806.24	2161498.69	Метод спутниковых геодезических измерений (определений), 0.10	-
86	463799.03	2161499.95	Метод спутниковых геодезических измерений (определений), 0.10	-
87	463793.50	2161498.69	Метод спутниковых геодезических измерений (определений), 0.10	-
88	463788.87	2161495.31	Метод спутниковых геодезических измерений (определений), 0.10	-
89	463758.75	2161465.07	Метод спутниковых геодезических измерений (определений), 0.10	-
90	463780.05	2161436.83	Метод спутниковых геодезических измерений (определений), 0.10	-
91	463810.01	2161463.50	Метод спутниковых геодезических измерений (определений), 0.10	-
92	463974.52	2161571.34	Метод спутниковых геодезических измерений (определений), 0.10	-
93	464160.24	2161690.51	Метод спутниковых геодезических измерений (определений), 0.10	-
94	464345.78	2161809.45	Метод спутниковых геодезических измерений (определений), 0.10	-
95	464530.52	2161928.25	Метод спутниковых геодезических измерений (определений), 0.10	-

ОПИСАНИЕ МЕСТОПОЛОЖЕНИЯ ГРАНИЦ ПУБЛИЧНОГО СЕРВИТУТА
ВЛ 35 кВ Успенская-Дачная
(наименование объекта)

Сведения о местоположении границ объекта

96	464703.59	2162038.94	Метод спутниковых геодезических измерений (определений), 0.10	-
97	464795.07	2162096.68	Метод спутниковых геодезических измерений (определений), 0.10	-
98	464922.93	2161958.36	Метод спутниковых геодезических измерений (определений), 0.10	-
70	464976.92	2161900.71	Метод спутниковых геодезических измерений (определений), 0.10	-
				-

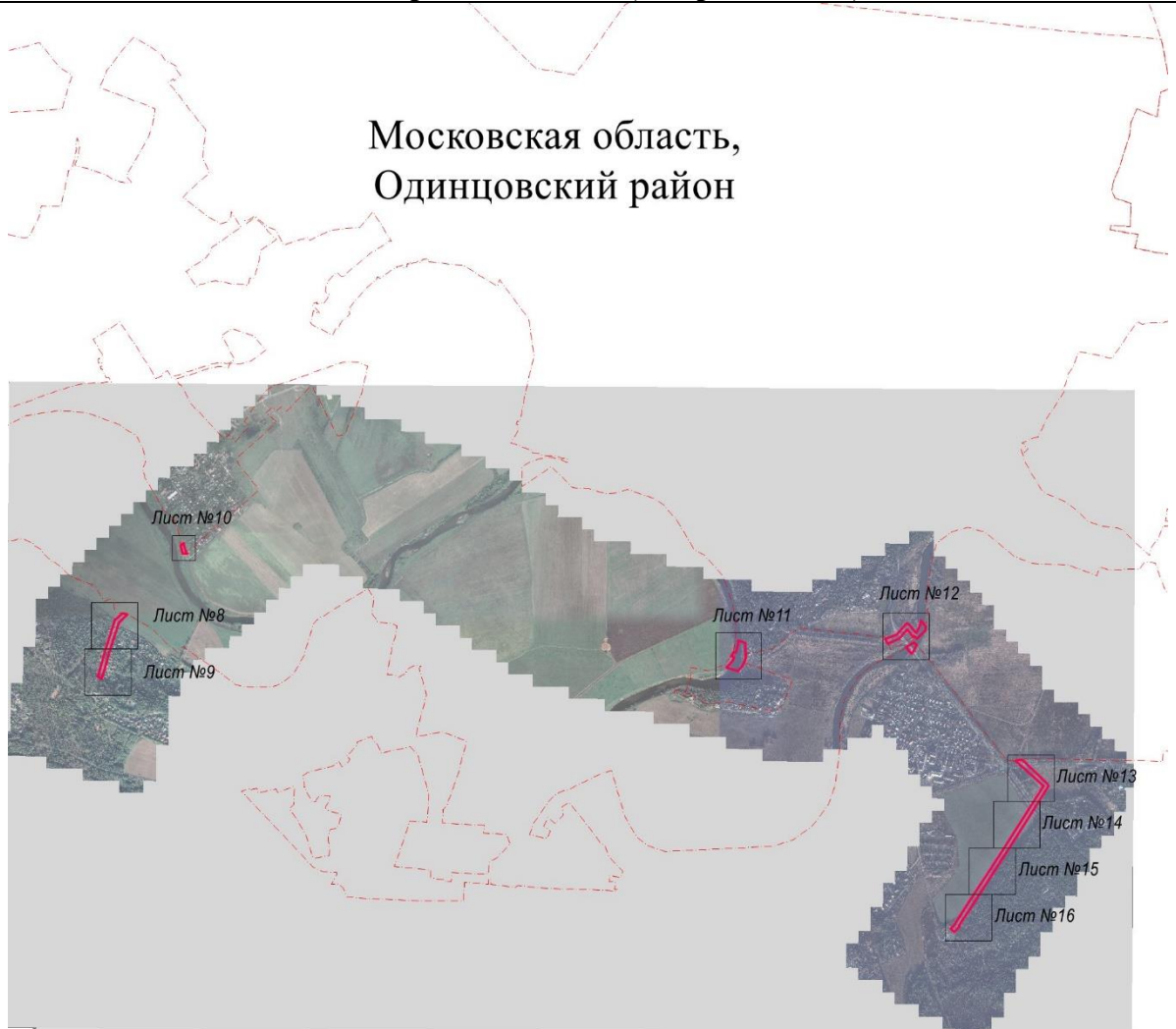
3. Сведения о характерных точках части (частей) границы объекта

Обозначение характерных точек части границы	Координаты, м		Метод определения координат и средняя квадратическая погрешность положения характерной точки (Mt), м	Описание обозначения точки
	X	Y		
1	2	3	4	5
-	-	-	-	-

ОПИСАНИЕ МЕСТОПОЛОЖЕНИЯ ГРАНИЦ ПУБЛИЧНОГО СЕРВИТУТА

ВЛ 35 кВ Успенская-Дачная

(наименование объекта)

План границ объекта (обзорная схема)

Масштаб 1:50 000

Используемые условные знаки и обозначения:

• 1	- характерная точка границы публичного сервитута объекта электросетевого хозяйства
	- граница публичного сервитута объекта электросетевого хозяйства
	- местоположение сооружения, в отношении которого устанавливается сервитут
:140	- кадастровый номер земельного участка
	- существующая часть границы земельного участка
50:09:0070602	- номер кадастрового квартала
	- граница кадастрового квартала
	- граница муниципального образования

Подпись _____ / Николаева Надежда Ивановна /

Дата "10" апреля 2023 г.

Место для оттиска печати (при наличии) лица, составившего описание местоположения границ объекта



ОПИСАНИЕ МЕСТОПОЛОЖЕНИЯ ГРАНИЦ ПУБЛИЧНОГО СЕРВИТУТА

ВЛ 35 кВ Успенская-Дачная

(наименование объекта)

План границ объекта



Масштаб 1:2000

Используемые условные знаки и обозначения:

• 1	- характерная точка границы публичного сервитута объекта электросетевого хозяйства
	- граница публичного сервитута объекта электросетевого хозяйства
	- местоположение сооружения, в отношении которого устанавливается сервитут
:140	- кадастровый номер земельного участка
	- существующая часть границы земельного участка
50:09:0070602	- номер кадастрового квартала
	- граница кадастрового квартала
	- граница муниципального образования

Подпись _____ / Николаева Надежда Ивановна /

Дата "10" апреля 2023 г.

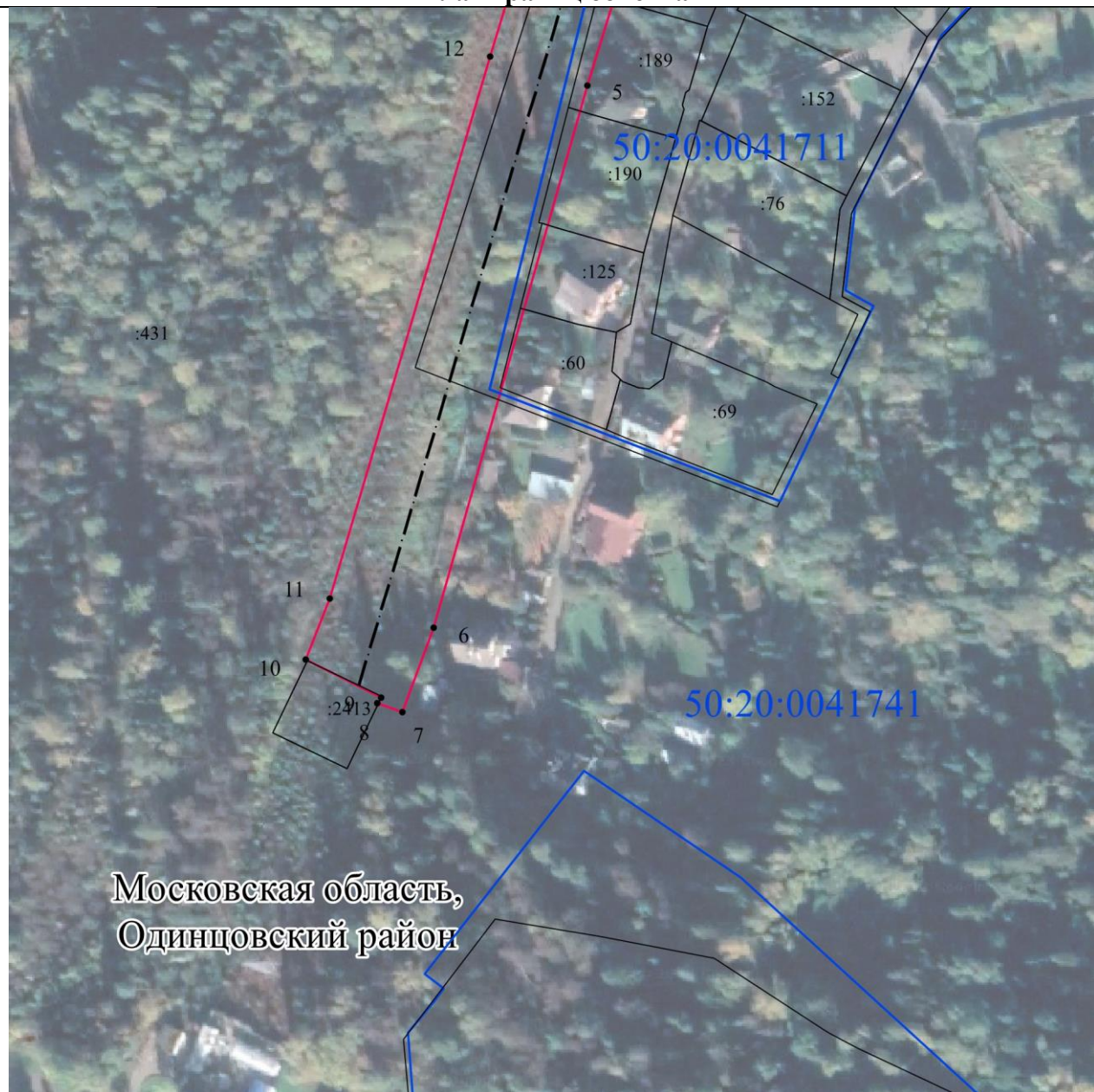
Место для оттиска печати (при наличии) лица, составившего описание местоположения границ объекта



ОПИСАНИЕ МЕСТОПОЛОЖЕНИЯ ГРАНИЦ ПУБЛИЧНОГО СЕРВИТУТА

ВЛ 35 кВ Успенская-Дачная

(наименование объекта)

План границ объекта**Масштаб 1:2000****Используемые условные знаки и обозначения:**

• 1	- характеристическая точка границы публичного сервитута объекта электросетевого хозяйства
	- граница публичного сервитута объекта электросетевого хозяйства
	- местоположение сооружения, в отношении которого устанавливается сервитут
:140	- кадастровый номер земельного участка
	- существующая часть границы земельного участка
50:09:0070602	- номер кадастрового квартала
	- граница кадастрового квартала
	- граница муниципального образования

Подпись  / Николаева Надежда Ивановна /

Дата "10" апреля 2023 г.

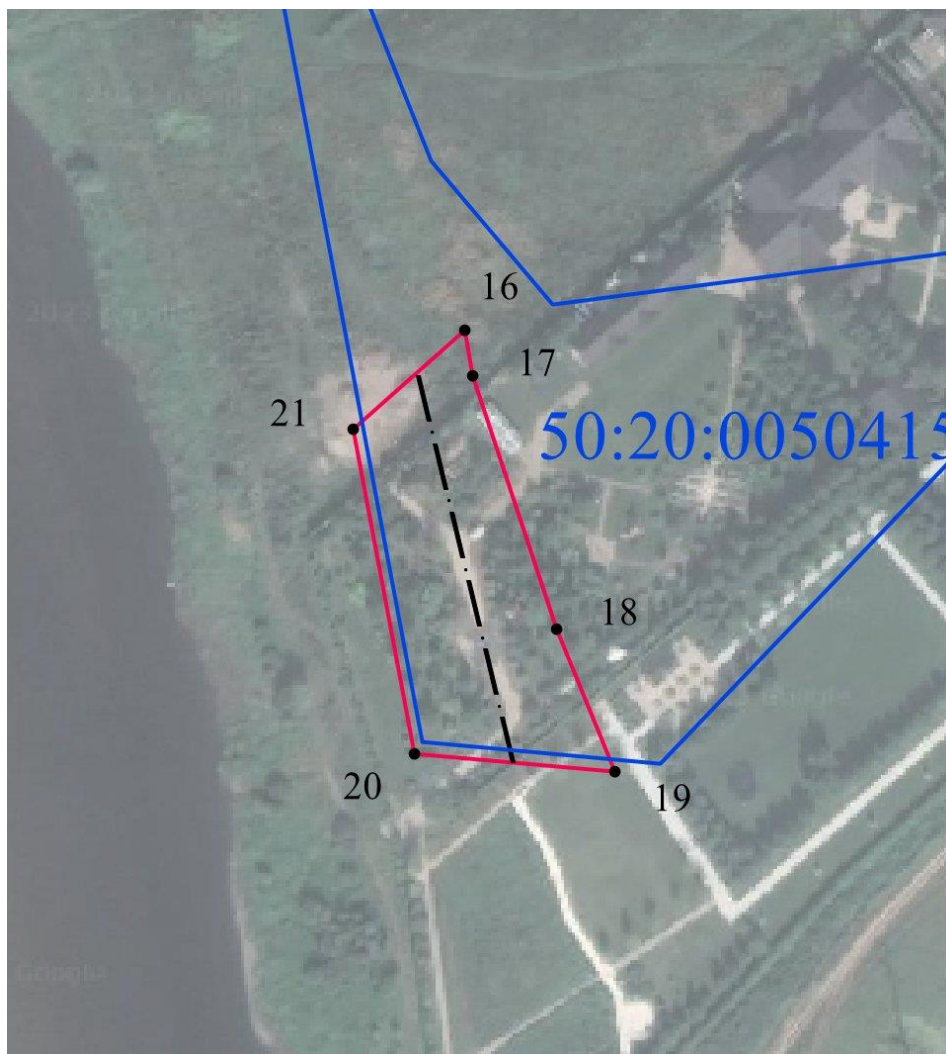
Место для оттиска печати (при наличии) лица, составившего описание местоположения границ объекта



ОПИСАНИЕ МЕСТОПОЛОЖЕНИЯ ГРАНИЦ ПУБЛИЧНОГО СЕРВИТУТА

ВЛ 35 кВ Успенская-Дачная

(наименование объекта)

План границ объекта**Масштаб 1:2000****Используемые условные знаки и обозначения:**

• 1	- характерная точка границы публичного сервитута объекта электросетевого хозяйства
	- граница публичного сервитута объекта электросетевого хозяйства
	- местоположение сооружения, в отношении которого устанавливается сервитут
:140	- кадастровый номер земельного участка
	- существующая часть границы земельного участка
50:09:0070602	- номер кадастрового квартала
	- граница кадастрового квартала
	- граница муниципального образования

Подпись _____ / Николаева Надежда Ивановна /



Дата "10" апреля 2023 г.

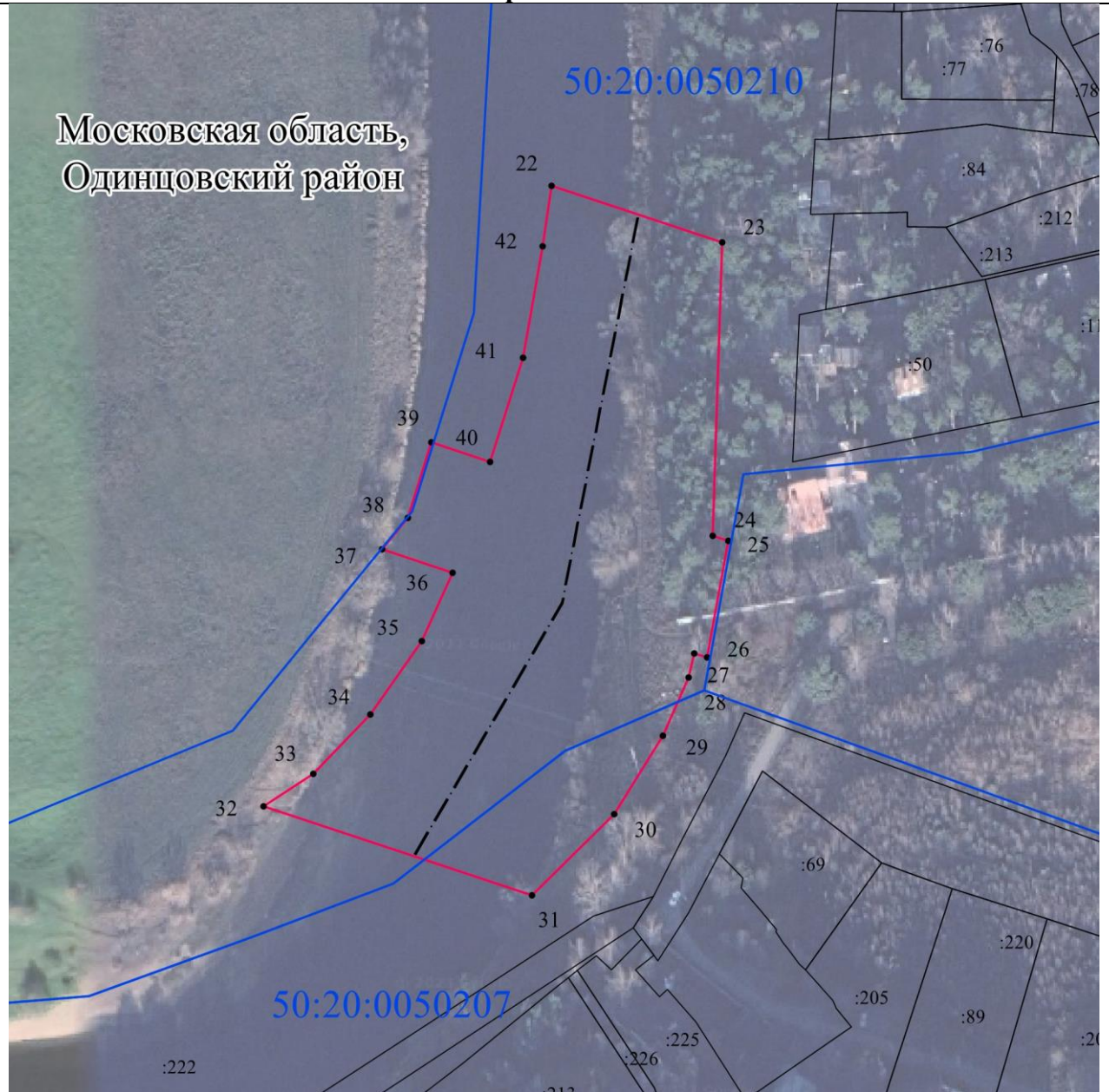
Место для оттиска печати (при наличии) лица, составившего описание местоположения границ объекта

ОПИСАНИЕ МЕСТОПОЛОЖЕНИЯ ГРАНИЦ ПУБЛИЧНОГО СЕРВИТУТА

ВЛ 35 кВ Успенская-Дачная

(наименование объекта)

План границ объекта



Масштаб 1:2000

Используемые условные знаки и обозначения:

• 1	- характерная точка границы публичного сервитута объекта электросетевого хозяйства
	- граница публичного сервитута объекта электросетевого хозяйства
	- местоположение сооружения, в отношении которого устанавливается сервитут
:140	- кадастровый номер земельного участка
	- существующая часть границы земельного участка
50:09:0070602	- номер кадастрового квартала
	- граница кадастрового квартала
	- граница муниципального образования

Подпись  / Николаева Надежда Ивановна /

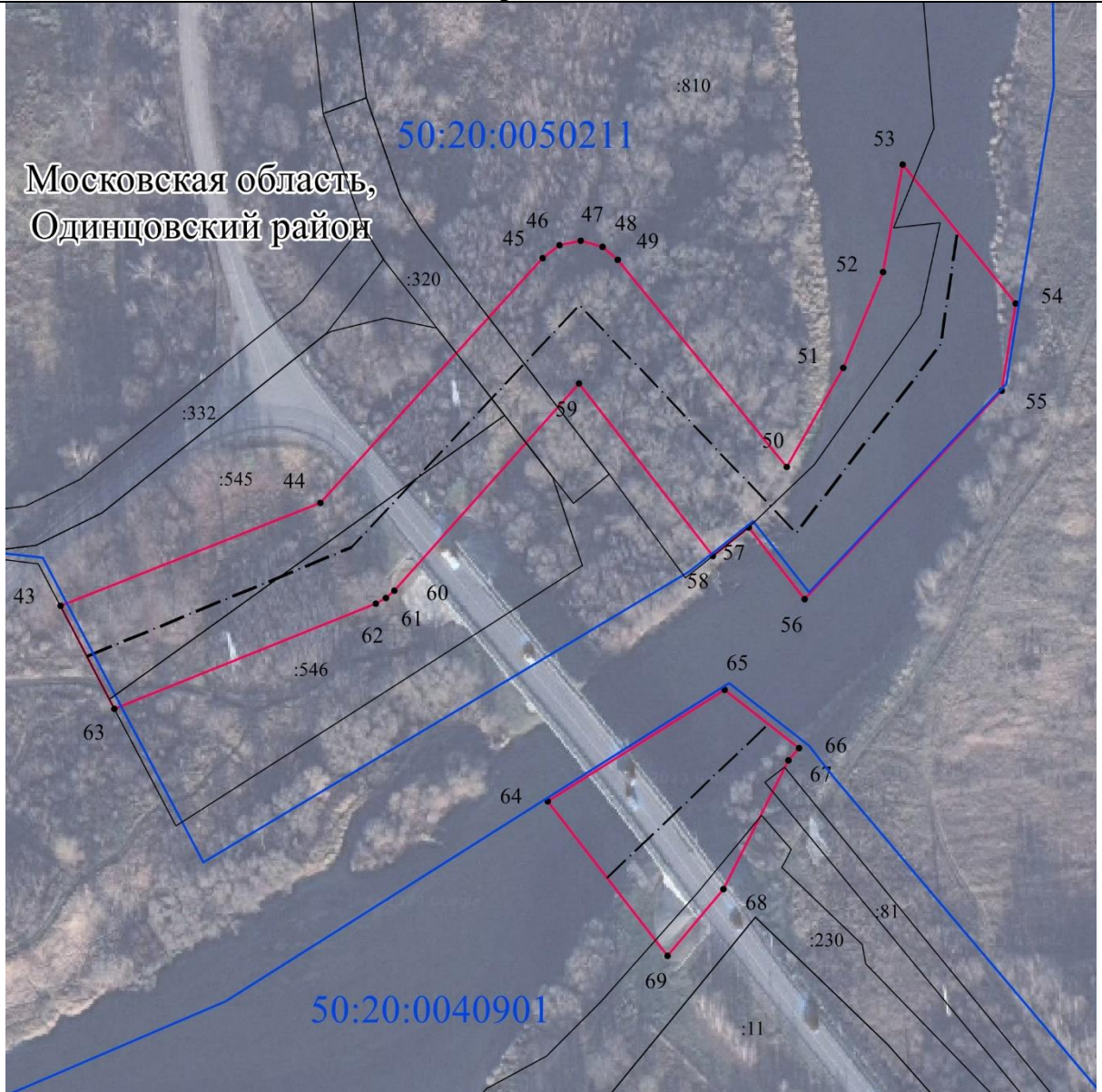
Дата "10" апреля 2023 г.

Место для оттиска печати (при наличии) лица, составившего описание местоположения границ объекта

ОПИСАНИЕ МЕСТОПОЛОЖЕНИЯ ГРАНИЦ ПУБЛИЧНОГО СЕРВИТУТА

ВЛ 35 кВ Успенская-Дачная

(наименование объекта)

План границ объекта**Масштаб 1:2000****Используемые условные знаки и обозначения:**

• 1	- характерная точка границы публичного сервитута объекта электросетевого хозяйства
	- граница публичного сервитута объекта электросетевого хозяйства
	- местоположение сооружения, в отношении которого устанавливается сервитут
:140	- кадастровый номер земельного участка
	- существующая часть границы земельного участка
50:09:0070602	- номер кадастрового квартала
	- граница кадастрового квартала
	- граница муниципального образования

Подпись _____ / Николаева Надежда Ивановна /

Дата "10" апреля 2023 г.

Место для оттиска печати (при наличии) лица, составившего описание местоположения границ объекта

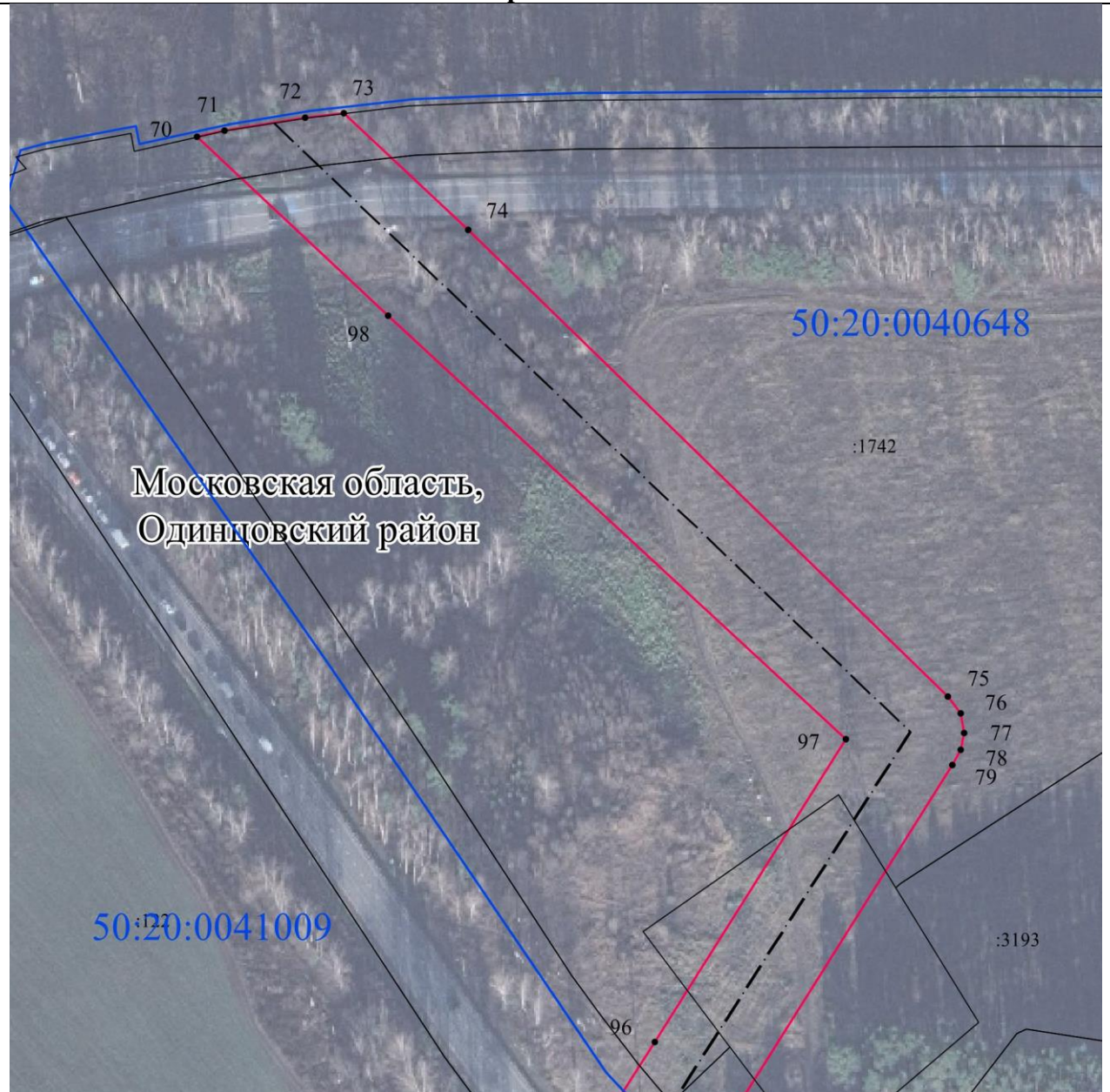


ОПИСАНИЕ МЕСТОПОЛОЖЕНИЯ ГРАНИЦ ПУБЛИЧНОГО СЕРВИТУТА

ВЛ 35 кВ Успенская-Дачная

(наименование объекта)

План границ объекта



Масштаб 1:2000

Используемые условные знаки и обозначения:

• 1	- характерная точка границы публичного сервитута объекта электросетевого хозяйства
	- граница публичного сервитута объекта электросетевого хозяйства
	- местоположение сооружения, в отношении которого устанавливается сервитут
:140	- кадастровый номер земельного участка
	- существующая часть границы земельного участка
50:09:0070602	- номер кадастрового квартала
	- граница кадастрового квартала
	- граница муниципального образования

Подпись  / Николаева Надежда Ивановна /

Дата "10" апреля 2023 г.

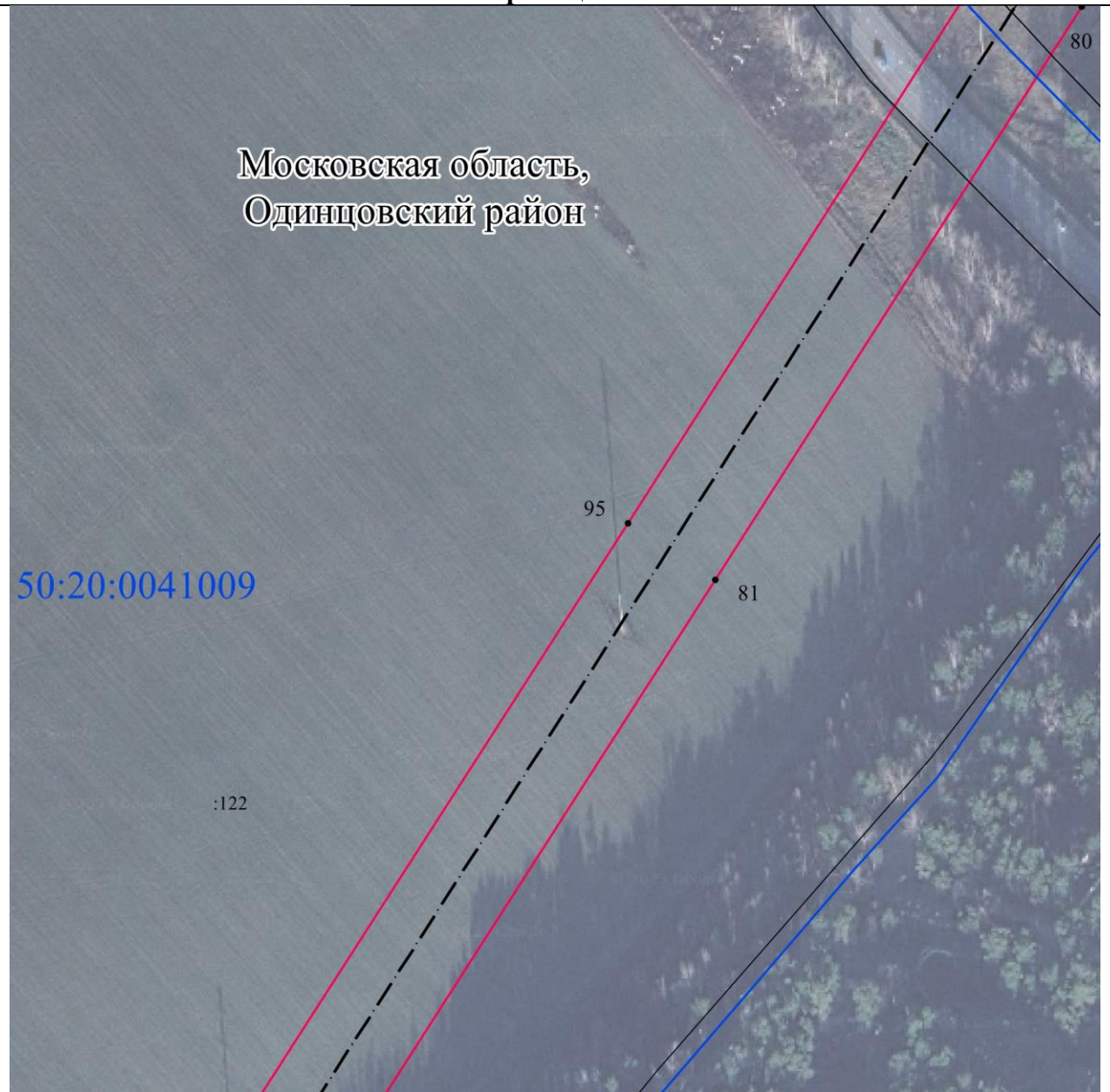
Место для оттиска печати (при наличии) лица, составившего описание местоположения границ объекта

ОПИСАНИЕ МЕСТОПОЛОЖЕНИЯ ГРАНИЦ ПУБЛИЧНОГО СЕРВИТУТА

ВЛ 35 кВ Успенская-Дачная

(наименование объекта)

План границ объекта



Масштаб 1:2000

Используемые условные знаки и обозначения:

• 1	- характерная точка границы публичного сервитута объекта электросетевого хозяйства
	- граница публичного сервитута объекта электросетевого хозяйства
	- местоположение сооружения, в отношении которого устанавливается сервитут
:140	- кадастровый номер земельного участка
	- существующая часть границы земельного участка
50:09:0070602	- номер кадастрового квартала
	- граница кадастрового квартала
	- граница муниципального образования

Подпись _____ / Николаева Надежда Ивановна /



Дата "10" апреля 2023 г.

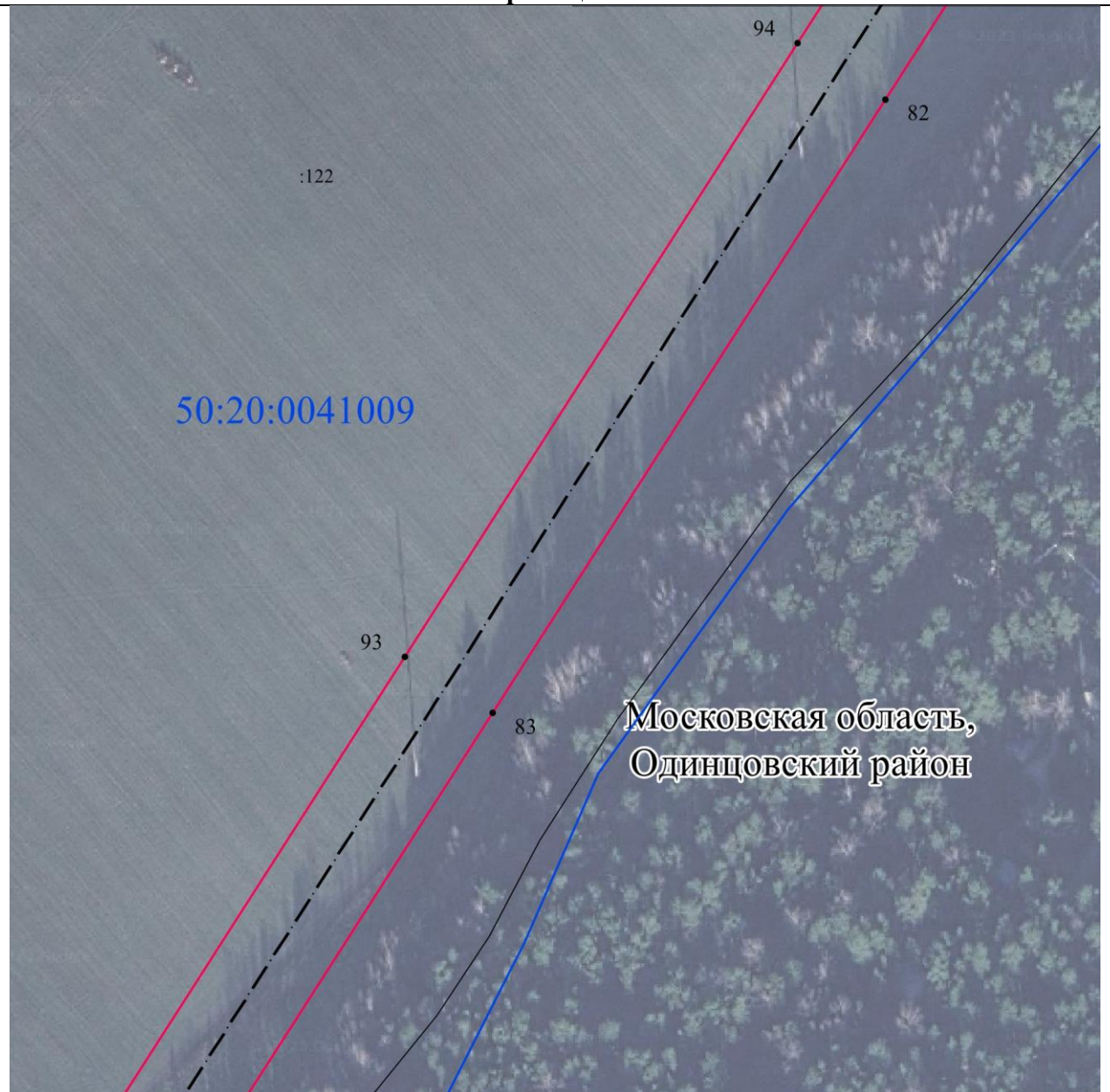
Место для оттиска печати (при наличии) лица, составившего описание местоположения границ объекта

ОПИСАНИЕ МЕСТОПОЛОЖЕНИЯ ГРАНИЦ ПУБЛИЧНОГО СЕРВИТУТА

ВЛ 35 кВ Успенская-Дачная

(наименование объекта)

План границ объекта



Масштаб 1:2000

Используемые условные знаки и обозначения:

• 1	- характерная точка границы публичного сервитута объекта электросетевого хозяйства
	- граница публичного сервитута объекта электросетевого хозяйства
	- местоположение сооружения, в отношении которого устанавливается сервитут
:140	- кадастровый номер земельного участка
	- существующая часть границы земельного участка
50:09:0070602	- номер кадастрового квартала
	- граница кадастрового квартала
	- граница муниципального образования

Подпись _____ / Николаева Надежда Ивановна /



Дата "10" апреля 2023 г.

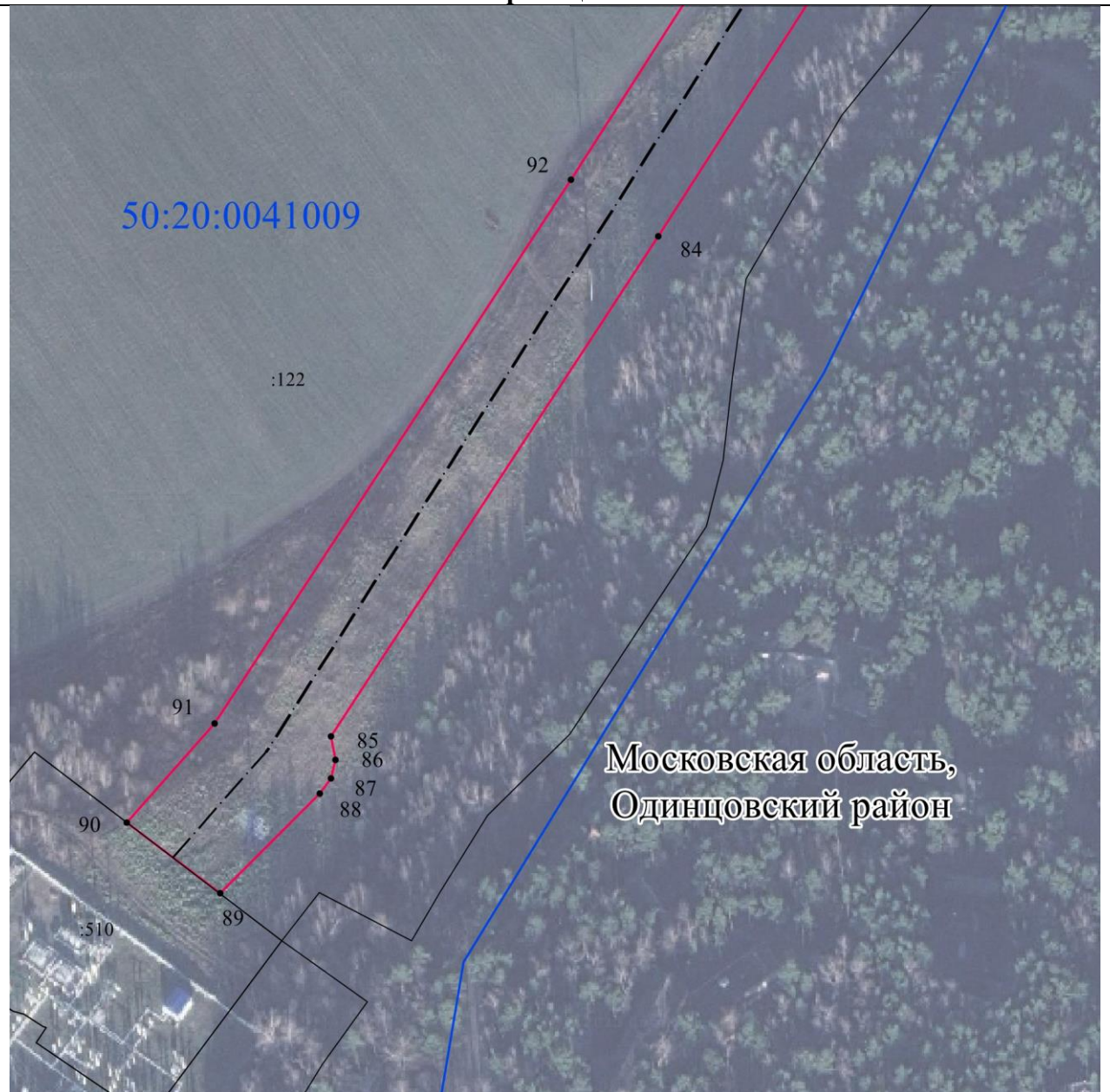
Место для оттиска печати (при наличии) лица, составившего описание местоположения границ объекта

ОПИСАНИЕ МЕСТОПОЛОЖЕНИЯ ГРАНИЦ ПУБЛИЧНОГО СЕРВИТУТА

ВЛ 35 кВ Успенская-Дачная

(наименование объекта)

План границ объекта



Масштаб 1:2000

Используемые условные знаки и обозначения:

• 1	- характерная точка границы публичного сервитута объекта электросетевого хозяйства
—	- граница публичного сервитута объекта электросетевого хозяйства
— · — · — ·	- местоположение сооружения, в отношении которого устанавливается сервитут
:140	- кадастровый номер земельного участка
—	- существующая часть границы земельного участка
50:09:0070602	- номер кадастрового квартала
—	- граница кадастрового квартала
— · — · — ·	- граница муниципального образования

Подпись _____ / Николаева Надежда Ивановна /



Дата "10" апреля 2023 г.

Место для оттиска печати (при наличии) лица, составившего описание местоположения границ объекта