



**АДМИНИСТРАЦИЯ
ОДИНЦОВСКОГО ГОРОДСКОГО ОКРУГА
МОСКОВСКОЙ ОБЛАСТИ**

**ПОСТАНОВЛЕНИЕ
от 06.06.2023 № 3498**

об установлении публичного сервитута в порядке главы V.7. Земельного кодекса Российской Федерации по адресу (местоположение): Российская Федерация, Московская область, Одинцовский городской округ, д. Папушево в пользу Акционерного общества «Мособлгаз» в целях размещения линейного объекта

В соответствии с Земельным кодексом Российской Федерации, Федеральным законом от 06.10.2003 № 131-ФЗ «Об общих принципах организации местного самоуправления в Российской Федерации», Законом Московской области № 23/96-ОЗ «О регулировании земельных отношений в Московской области», руководствуясь Уставом Одинцовского городского округа Московской области, учитывая ходатайство Акционерного общества «Мособлгаз» (ИНН 5032292612, ОГРН 1175024034734) от 04.05.2023 № P001-6425901770-71389616,

ПОСТАНОВЛЯЮ:

1. Установить публичный сервитут на срок 588 месяцев в отношении части земельного участка с кадастровым номером 50:20:0000000:301412, в пользу Акционерного общества «Мособлгаз», в целях размещения линейного объекта «Газопровод среднего давления $P \leq 0,3$ МПа по адресу: Московская область, Одинцовский городской округ, д. Папушево, до границ земельного участка с кадастровым номером 50:20:0041504:597» для выполнения мероприятий по договору от 27.05.2021 № 03/179-K2979-21 о подключении (технологическом присоединении) объектов капитального строительства к сети газораспределения, в границах в соответствии с приложением к настоящему Постановлению.

Срок, в течение которого использование части земельного участка, указанного в абзаце 1 пункта 1 настоящего постановления и (или) расположенных на нем объектов недвижимого

имущества в соответствии с разрешенным использованием будет невозможно или существенно затруднено (при возникновении таких обстоятельств) в связи с осуществлением сервитута: 3 месяца для строительства.

Порядок установления зон с особыми условиями использования территорий и содержание ограничений прав на земельные участки в границах таких зон, в целях размещения газораспределительных сетей определен Постановлением Правительства Российской Федерации от 20.11.2000 № 878 «Об утверждении Правил охраны газораспределительных сетей».

Акционерное общество «Мособлгаз» обязано: привести часть земельного участка, указанного в абзаце 1 пункта 1 настоящего постановления в состояние, пригодное для использования в соответствии с видом разрешенного использования, в срок не позднее чем 3 месяца после завершения деятельности, для осуществления которой установлен публичный сервитут; направить в Администрацию Одинцовского городского округа Московской области подготовленные в соответствии с Приложением к настоящему Постановлению сведения о границах публичного сервитута в электронном виде в течении трех рабочих дней с момента принятия настоящего Постановления.

2. Администрации в течение 5 рабочих дней направить копию настоящего Постановления в Управление Федеральной службы государственной регистрации, кадастра и картографии по Московской области для внесения сведений об установлении публичного сервитута в отношении земельного участка, указанного в пункте 1 настоящего Постановления, в Единый государственный реестр недвижимости.

3. Администрации в течение 5 рабочих дней разместить настоящее Постановление на официальном информационном сайте администрации - <http://www.odin.ru> в информационно-телекоммуникационной сети «Интернет».

4. Комитету по управлению муниципальным имуществом Администрации Одинцовского городского округа Московской области в течение 5 рабочих дней направить владельцу публичного сервитута копию настоящего Постановления, сведения о лицах, являющихся правообладателями земельных участков, сведения о лицах, подавших заявления об учете их прав (обременений прав) на земельные участки, способах связи с ними, копии документов, подтверждающих права указанных лиц на земельные участки.

5. Контроль за выполнением настоящего Постановления возложить на заместителя Главы Администрации – начальника Управления правового обеспечения Администрации Одинцовского городского округа Тесля А.А.

Глава Одинцовского
городского округа



А.Р. Иванов

ОПИСАНИЕ МЕСТОПОЛОЖЕНИЯ ГРАНИЦ

Публичный сервитут с целью размещения линейного объекта:

«Газопровод среднего давления $P \leq 0,3$ МПа по адресу: Московская область, Одинцовский г.о., д. Папушево, до границ земельного участка с кадастровым номером: 50:20:0041504:597»

(наименование объекта, местоположение границ которого описано (далее - объект))

Раздел 1

Сведения об объекте		
	Характеристики объекта	Описание характеристик
1	2	3
1	Местоположение объекта	Московская область, Одинцовский г.о., д. Папушево, до границ земельного участка с кадастровым номером: 50:20:0041504:597
2	Площадь объекта величина погрешности определения площади (Р ДР)	840,6 м ² +/- 7 м ²
3	Иные характеристики объекта публичного сервитута	<p>Вид объекта реестра границ: Зона с особыми условиями использования территории.</p> <p>Содержание ограничений: Публичный сервитут с целью размещения линейного объекта: «Газопровод среднего давления $P \leq 0,3$ МПа по адресу: Московская область, Одинцовский г.о., д. Папушево, до границ земельного участка с кадастровым номером: 50:20:0041504:597»</p> <p>Срок установления: 49 лет</p>

Раздел 2

Сведения о местоположении границ объекта

1. Система координат _____ **МСК 50**

2. Сведения о характерных точках границ объекта

Обозначение характерных точек границ	Координаты, м		Метод определения координат характерной точки	Средняя квадратичная погрешность положения характерной точки (Mt), м	Описание обозначения точки на местности (при наличии)
	X	Y			
1	2	3	4	5	6
—	—	—	—	—	—

3. Сведения о характерных точках части (частей) границы объекта

1	2	3	4	5	6
---	---	---	---	---	---

не разгранич./чзу1

1	463395.90	2159537.86	Аналитический метод	0,1	—
2	463395.95	2159536.73		0,1	
3	463395.01	2159536.56		0,1	
4	463395.49	2159533.84		0,1	
5	463407.12	2159534.36		0,1	
6	463411.18	2159535.07		0,1	
7	463412.22	2159529.45		0,1	
8	463447.34	2159536.52		0,1	
9	463483.13	2159543.64		0,1	
10	463509.93	2159548.51		0,1	
11	463535.30	2159553.33		0,1	
12	463560.89	2159558.35		0,1	
13	463577.02	2159561.35		0,1	
14	463577.54	2159561.23		0,1	
15	463577.82	2159560.85		0,1	
16	463578.45	2159556.58		0,1	
17	463578.51	2159551.16		0,1	
18	463575.77	2159551.21		0,1	
19	463575.69	2159547.21		0,1	
20	463582.54	2159547.12		0,1	
21	463582.45	2159556.89		0,1	
22	463581.63	2159562.45		0,1	
23	463579.88	2159564.77		0,1	
24	463577.22	2159565.43		0,1	
25	463575.23	2159565.13		0,1	
26	463560.14	2159562.28		0,1	
27	463534.55	2159557.26		0,1	
28	463509.19	2159552.44		0,1	
29	463482.50	2159547.59		0,1	
30	463446.55	2159540.44		0,1	
31	463415.42	2159534.17		0,1	
32	463414.39	2159539.70		0,1	
33	463406.68	2159538.34		0,1	

Раздел 3

Сведения о местоположении измененных (уточненных) границ объекта

1. Система координат

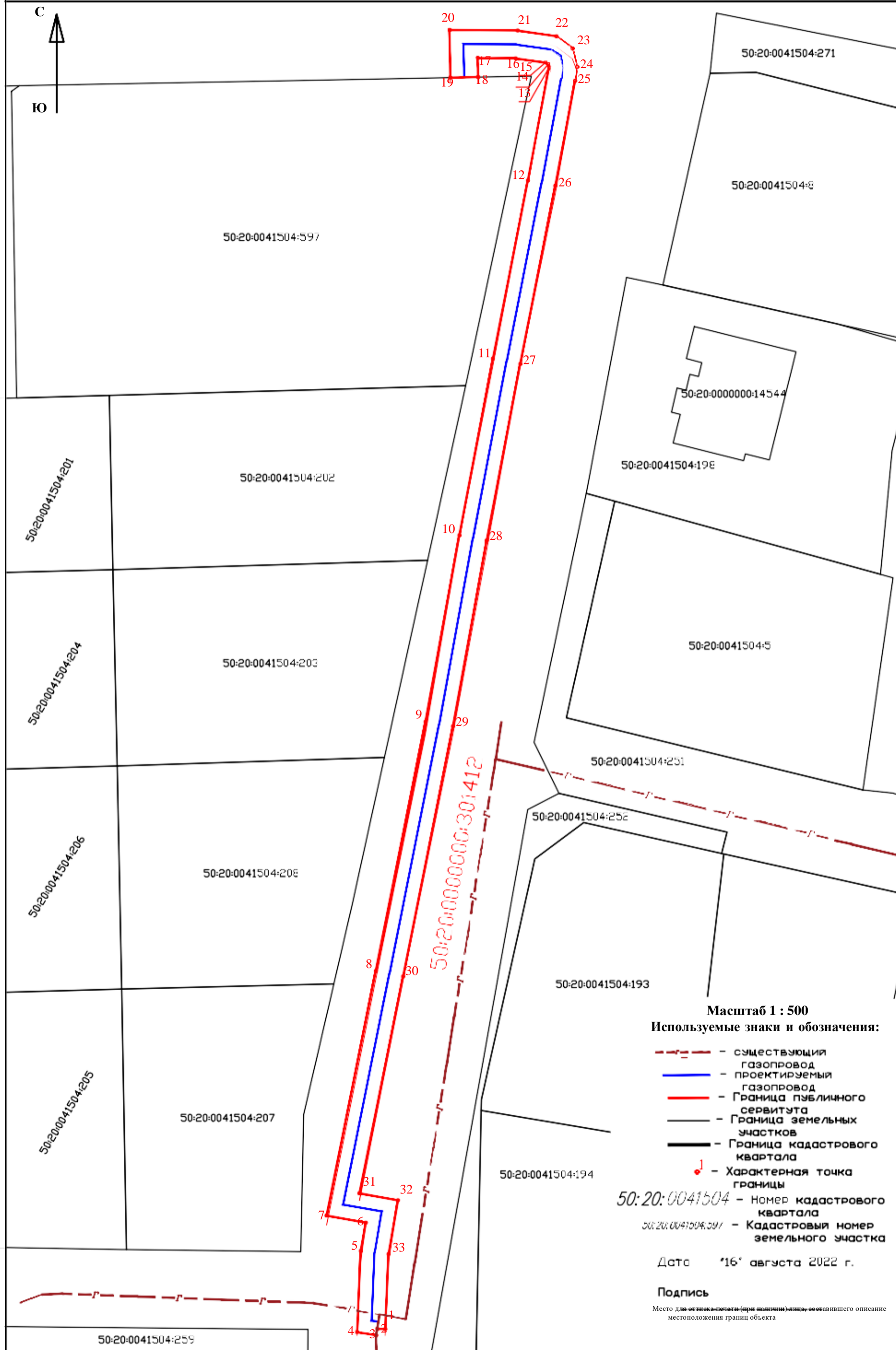
МСК 50

2. Сведения о характерных точках границ объекта

Обозначение характерных точек границ	Существующие координаты, м		Измененные (уточненные) координаты, м		Метод определения координат характерной точки	Средняя квадратичная погрешность положения характерной точки (Mt), м	Описание обозначения точки на местности (при наличии)
	X	Y	X	Y			
1			2	3	4	5	6
—			—	—	—	—	—
3. Сведения о характерных точках части (частей) границы объекта							
1			2	3	4	5	6
—			—	—	—	—	—

План границ объекта

«Газопровод среднего давления $P \leq 0,3$ МПа по адресу: Московская область, Одинцовский г.о., д. Папушево, до границ земельного участка с кадастровым номером: 50:20:0041504:597»



Масштаб 1 : 500

Используемые знаки и обозначения:

- - - - существующий газопровод
- - проектируемый газопровод
- - Граница публичного сервитута
- Граница земельных участков
- Граница кадастрового квартала
- - Характерная точка границы

50:20:0041504 - Номер кадастрового квартала

50:20:0041504:597 - Кадастровый номер земельного участка

Дата '16' августа 2022 г.

Подпись

Место для отрисовки печати (при наличии) лица, составившего описание местоположения границ объекта

Прохождение границы		Описание прохождения границы
от точки	до точки	
1	2	3
1	2	-
2	3	-
3	4	-
4	5	-
5	6	-
6	7	-
7	8	-
8	9	
9	10	
10	11	
11	12	-
12	13	-
13	14	
14	15	
15	16	
16	17	
17	18	
18	19	
19	20	
20	21	
21	22	
22	23	
23	24	
24	25	
25	26	
26	27	
27	28	
28	29	
29	30	
30	31	
31	32	
32	33	
33	1	