



**АДМИНИСТРАЦИЯ
ОДИНЦОВСКОГО ГОРОДСКОГО ОКРУГА
МОСКОВСКОЙ ОБЛАСТИ**

**ПОСТАНОВЛЕНИЕ
от 26.06.2023 № 3995**

об установлении публичного сервитута в порядке главы V.7. Земельного кодекса Российской Федерации по адресу (местоположение): Российская Федерация, Московская область, городской округ Одинцовский, село Немчиновка, улица Московская в пользу Общества с ограниченной ответственностью «АСГ Технострой» в целях размещения инженерных сетей для их подключения (технологического присоединения) СОШ на 550 мест к сетям связи

В соответствии с Земельным кодексом Российской Федерации, Федеральным законом от 06.10.2003 № 131-ФЗ «Об общих принципах организации местного самоуправления в Российской Федерации», Законом Московской области № 23/96-ОЗ «О регулировании земельных отношений в Московской области», руководствуясь Уставом Одинцовского городского округа Московской области, учитывая ходатайство Общества с ограниченной ответственностью «АСГ Технострой» (ИНН: 5032182673, ОГРН: 1085032001372, адрес юридического лица: 143003, Московская область, г.о. Одинцовский, г. Одинцово, ул. Маршала Неделина, д. 6Б, помещ. 7) от 25.05.2023 № Р001-9448875543-71998281,

ПОСТАНОВЛЯЮ:

1. Установить публичный сервитут на срок 588 месяцев в отношении земельных участков, согласно приложению № 1 к настоящему Постановлению, в пользу Общества с ограниченной ответственностью «АСГ Технострой», в целях размещения инженерных сетей

для их подключения (технологического присоединения) СОШ на 550 мест к сетям связи по адресу: Московская область, Одинцовский городской округ, с. Немчиновка, ул. Московская на земельном участке с кадастровым номером 50:20:0010208:732, в границах в соответствии с приложением № 2 к настоящему Постановлению.

Общество с ограниченной ответственностью «АСГ Технострой» обязано: привести части земельных участков, указанных в абзаце 1 пункта 1 настоящего постановления в состояние, пригодное для использования в соответствии с видом разрешенного использования, в срок не позднее чем 3 месяца после завершения деятельности, для осуществления которой установлен публичный сервитут; направить в Администрацию Одинцовского городского округа Московской области подготовленные в соответствии с приложением к настоящему Постановлению сведения о границах публичного сервитута в электронном виде в течении трех рабочих дней с момента принятия настоящего Постановления.

2. Администрации в течение 5 рабочих дней направить копию настоящего Постановления в Управление Федеральной службы государственной регистрации, кадастра и картографии по Московской области для внесения сведений об установлении публичного сервитута в отношении земельных участков, указанных в пункте 1 настоящего Постановления, в Единый государственный реестр недвижимости.

3. Администрации в течение 5 рабочих дней разместить настоящее Постановление на официальном информационном сайте администрации - <http://www.odin.ru> в информационно-телекоммуникационной сети «Интернет».

4. Комитету по управлению муниципальным имуществом Администрации Одинцовского городского округа Московской области в течение 5 рабочих дней направить владельцу публичного сервитута копию настоящего Постановления, сведения о лицах, являющихся правообладателями земельных участков, сведения о лицах, подавших заявления об учете их прав (обременений прав) на земельные участки, способах связи с ними, копии документов, подтверждающих права указанных лиц на земельные участки.

5. Контроль за выполнением настоящего Постановления возложить на заместителя Главы Администрации – начальника Управления правового обеспечения Администрации Одинцовского городского округа Тесля А.А.

Глава Одинцовского
городского округа



А.Р. Иванов

**Приложение № 1
к Постановлению
от 26.06.2023 № 3995**

№	Кадастровый номер земельного участка	Адрес / описание местоположения
1	2	3
1	50:20:0010207:600	Московская область, Одинцовский район, городское поселение Одинцово, пос. Немчиновка
2	50:20:0010207:544	Московская область, Одинцовский район, городское поселение Одинцово, пос. Немчиновка

Схема границ

Объект: Наружные сети связи

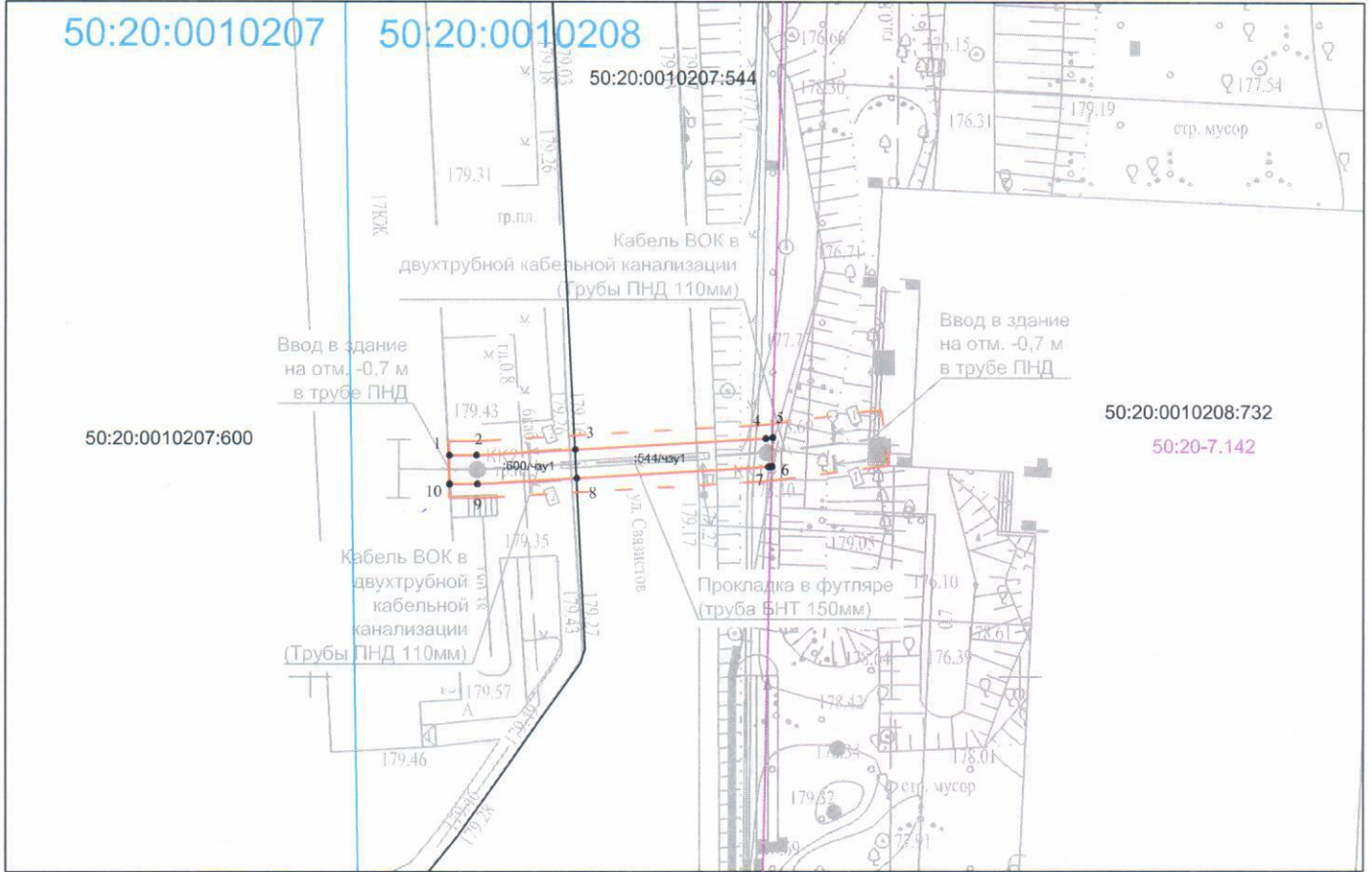
Местоположение/кадастровый №: Российская Федерация, Московская область, городской округ Одинцовский, село Немчиновка, улица Московская/50:20:0010207:544, 50:20:0010207:600

Площадь: 46 кв. м, в т.ч. 50:20:0010207:544/чзу1 - 28 кв. м, 50:20:0010207:600/чзу1 - 18 кв. м

Категория земельного участка: Земли населённых пунктов

Вид разрешенного использования земельного участка: для комплексного освоения с целью жилищного строительства

Обеспечение подъездными путями: есть



Масштаб 1:500

Каталог координат земельного участка
(система координат МСК-50)

Условные обозначения:

- :600/чзу1 условный номер земельного участка
- характерная точка границы, сведения о которой позволяют однозначно определить ее местоположение на местности
- 1 обозначение новой характерной точки
- образованная часть границы, имеющиеся сведения о которой достаточны для определения ее местоположения
- существующая часть границы, имеющиеся в ЕГРН сведения о которой достаточны для определения ее местоположения
- граница кадастрового квартала
- 50:20:0010208 обозначение кадастрового квартала
- топографическая съемка М 1:500
- проектируемые сети связи
- - - охранная зона проектируемых сетей связи

50:20-7.142 Общественно-деловая зона

Номер точки	Горизонтальное проложение, м	Дирекционный угол	КООРДИНАТЫ	
			X, м	Y, м
1			465665.58	2179409.74
2	1.90	89° 53' 53"	465665.59	2179411.64
3	6.95	86° 39' 45"	465665.99	2179418.58
4	13.47	86° 39' 45"	465666.78	2179432.03
5	0.48	82° 17' 55"	465666.84	2179432.51
6	2.03	181° 24' 39"	465664.81	2179432.46
7	0.25	263° 34' 41"	465664.78	2179432.22
8	13.55	266° 39' 45"	465663.99	2179418.69
9	7.00	266° 39' 45"	465663.59	2179411.70
10	1.96	269° 53' 53"	465663.58	2179409.74
	2.00	359° 53' 53"		

Экспликация земель

Наименование землепользователя	Всего (кв. м.)
Часть земельного участка с кадастровым номером 50:20:0010207:544 (50:20:0010207:600/чзу1)	28
Часть земельного участка с кадастровым номером 50:20:0010207:600 (50:20:0010207:600/чзу1)	18

Описание границ смежных землепользователей:

Территория 1:

- От т.1 до т.3 - земельный участок с К№50:20:0010207:600
- От т.3 до т.5 - земельный участок с К№50:20:0010207:544
- От т.5 до т.6 - земельный участок с К№50:20:0010208:732
- От т.6 до т.8 - земельный участок с К№50:20:0010207:544
- От т.8 до т.1 - земельный участок с К№50:20:0010207:600

Примечание:

1. Ограничения (обременения): сведения отсутствуют.

2. Наличие охраняемых объектов: природных культурных: сведения отсутствуют.

3. Подготовлено по материалам сведений кадастровых планов территории кадастровых кварталов 50:20:0010207, 50:20:0010208 и топографической съемки
М 1:500 в системе координат МСК-50.



САДКОВ А. В.

Верно