

ОПИСАНИЕ МЕСТОПОЛОЖЕНИЯ ГРАНИЦ

«Реконструкция подъезда к парку Малевича в Одинцовском городском округе Московской области»
кадастровый номер 50:20:0010215:464

(наименование объекта, местоположение границ которого описано (далее - объект))

Раздел 1

Сведения об объекте

№ п/п	Характеристики объекта	Описание характеристик
1	2	3
1	Местоположение объекта	Московская область, Одинцово г, Ромашково с
2	Площадь объекта ± величина погрешности определения площади ($P \pm \Delta P$)	5 198 м ² ± 25 м ²
3	Иные характеристики объекта	Вид объекта реестра границ: Зона с особыми условиями использования территории Вид объекта по документу: Публичный сервитут Содержание ограничений использования объектов недвижимости в пределах зоны или территории: Размещение инженерных сооружений в рамках объекта «Реконструкция подъезда к парку Малевича в Одинцовском городском округе Московской области»

Раздел 2

Сведения о местоположении границ объекта

1. Система координат МСК-50, зона 2					
2. Сведения о характерных точках границ объекта					
Обозначение характерных точек границ	Координаты, м		Метод определения координат характерной точки	Средняя квадратическая погрешность положения характерной точки (Mt), м	Описание обозначения точки на местности (при наличии)
	X	Y			
1	2	3	4	5	6
:3У1					
1	465 689,09	2 177 145,94	Аналитический метод	0,10	—
2	465 691,15	2 177 150,73		0,10	
3	465 684,03	2 177 162,52		0,10	
4	465 687,17	2 177 162,82		0,10	
5	465 687,12	2 177 163,30		0,10	
6	465 692,43	2 177 163,85		0,10	
7	465 691,77	2 177 170,05		0,10	
8	465 680,11	2 177 168,80		0,10	
9	465 678,97	2 177 170,23		0,10	
10	465 664,94	2 177 156,09		0,10	
11	465 650,48	2 177 144,02		0,10	
12	465 656,09	2 177 136,36		0,10	
13	465 662,76	2 177 127,26		0,10	
1	465 689,09	2 177 145,94		0,10	
:3У2					
14	465 556,51	2 177 255,20	Аналитический метод	0,10	—
15	465 587,77	2 177 206,57		0,10	
16	465 611,42	2 177 172,07		0,10	
17	465 614,35	2 177 173,79		0,10	
18	465 614,03	2 177 178,09		0,10	
19	465 614,65	2 177 186,96		0,10	
20	465 616,55	2 177 195,02		0,10	
21	465 619,51	2 177 204,30		0,10	
22	465 621,58	2 177 207,35		0,10	
23	465 617,29	2 177 213,30		0,10	
24	465 609,98	2 177 208,04		0,10	
25	465 568,28	2 177 263,98		0,10	
14	465 556,51	2 177 255,20		0,10	
:3У3					
26	466 029,96	2 177 579,87	Аналитический метод	0,10	—
27	466 029,42	2 177 584,81		0,10	
28	466 027,93	2 177 598,31		0,10	
29	466 025,13	2 177 605,65		0,10	
30	466 016,48	2 177 602,15		0,10	
31	466 018,82	2 177 594,57		0,10	
32	466 021,28	2 177 589,45		0,10	
33	466 026,85	2 177 580,01		0,10	
26	466 029,96	2 177 579,87		0,10	
:3У4					
34	465 915,65	2 177 650,05	Аналитический метод	0,10	—
35	465 916,88	2 177 650,54		0,10	
36	465 912,83	2 177 660,46		0,10	
37	465 901,60	2 177 688,64		0,10	
38	465 893,45	2 177 689,26		0,10	
39	465 898,55	2 177 671,83		0,10	
40	465 928,27	2 177 602,84		0,10	

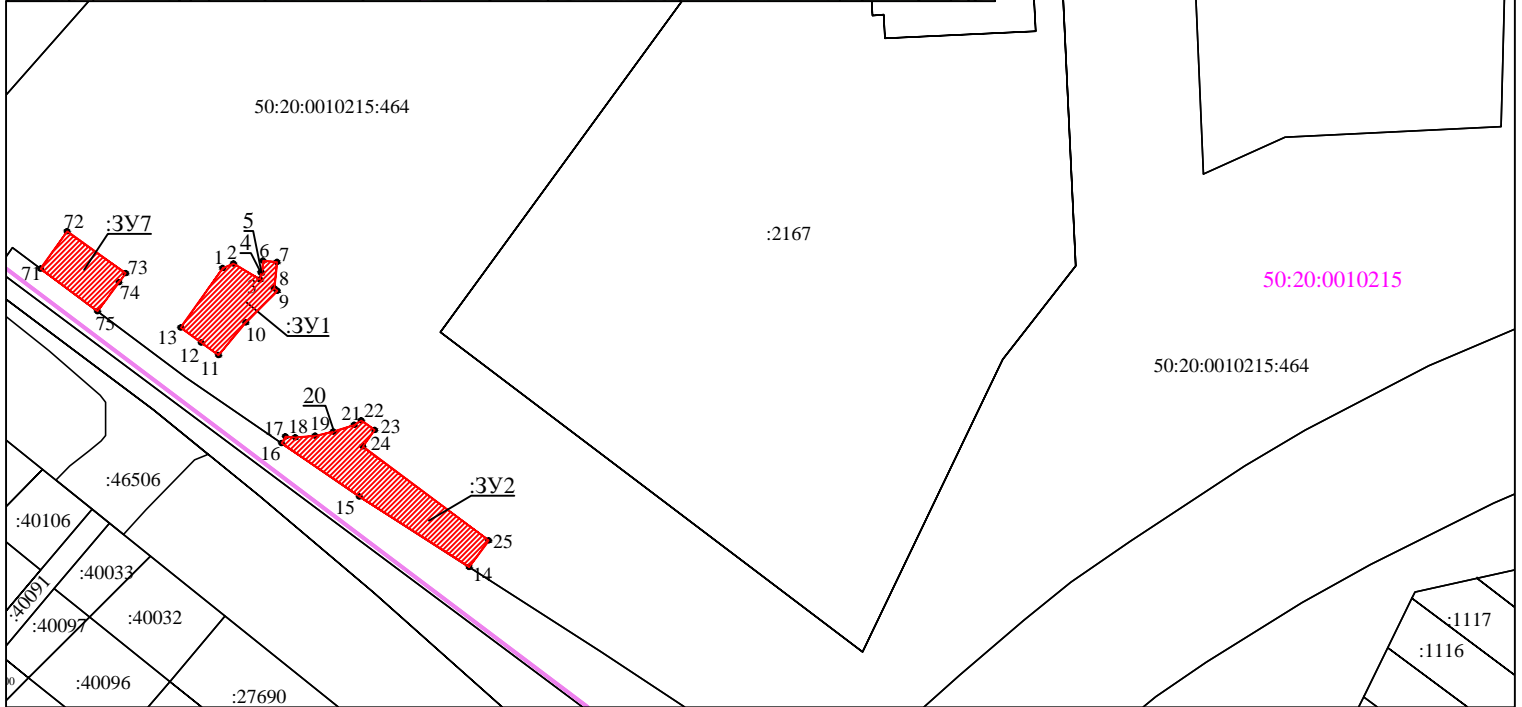
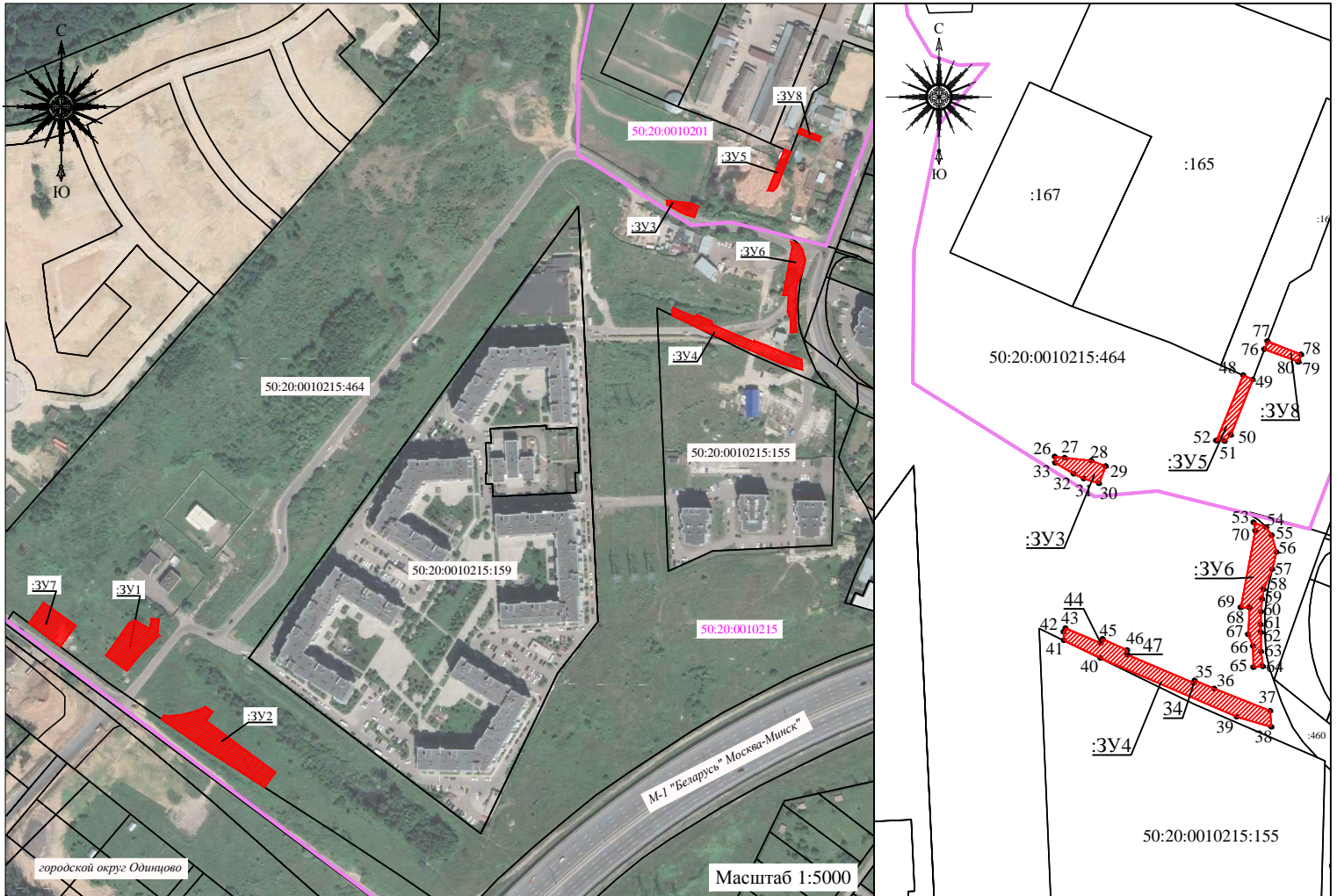
Раздел 2

Сведения о местоположении границ объекта

1	2	3	4	5	6
41	465 937,16	2 177 584,43	Аналитический метод	0,10	—
42	465 941,54	2 177 584,25		0,10	
43	465 943,29	2 177 585,35		0,10	
44	465 935,73	2 177 603,06		0,10	
45	465 937,88	2 177 604,04		0,10	
46	465 932,25	2 177 616,36		0,10	
47	465 929,98	2 177 616,52		0,10	
34	465 915,65	2 177 650,05		0,10	
:ЗУ5					
48	466 071,08	2 177 675,03	Аналитический метод	0,10	—
49	466 068,93	2 177 679,91		0,10	
50	466 040,88	2 177 668,77		0,10	
51	466 037,71	2 177 665,60		0,10	
52	466 037,98	2 177 661,47		0,10	
48	466 071,08	2 177 675,03		0,10	
:ЗУ6					
53	465 996,68	2 177 680,28	Аналитический метод	0,10	—
54	465 994,27	2 177 686,61		0,10	
55	465 990,29	2 177 689,41		0,10	
56	465 981,81	2 177 691,77		0,10	
57	465 973,14	2 177 689,71		0,10	
58	465 962,93	2 177 685,33		0,10	
59	465 958,03	2 177 684,60		0,10	
60	465 951,74	2 177 684,04		0,10	
61	465 945,23	2 177 683,87		0,10	
62	465 941,13	2 177 683,95		0,10	
63	465 931,59	2 177 684,04		0,10	
64	465 924,06	2 177 684,99		0,10	
65	465 923,53	2 177 680,11		0,10	
66	465 934,27	2 177 680,00		0,10	
67	465 940,13	2 177 677,47		0,10	
68	465 953,64	2 177 678,26		0,10	
69	465 953,78	2 177 673,76		0,10	
70	465 992,39	2 177 681,15		0,10	
53	465 996,68	2 177 680,28	0,10		
:ЗУ7					
71	465 688,89	2 177 065,05	Аналитический метод	0,10	—
72	465 705,42	2 177 076,89		0,10	
73	465 686,80	2 177 102,87		0,10	
74	465 682,80	2 177 099,90		0,10	
75	465 669,94	2 177 090,35		0,10	
71	465 688,89	2 177 065,05		0,10	
:ЗУ8					
76	466 084,19	2 177 685,72	Аналитический метод	0,10	—
77	466 088,26	2 177 687,27		0,10	
78	466 081,47	2 177 704,33		0,10	
79	466 077,86	2 177 702,96		0,10	
80	466 077,94	2 177 702,76		0,10	
76	466 084,19	2 177 685,72		0,10	
3. Сведения о характерных точках части (частей) границы объекта					
1	2	3	4	5	6
—	—	—	—	—	—

Раздел 4

План границ объекта



Условные обозначения:

1●

- характеристическая точка границы зоны с номером обозначения

— (red hatched) - граница зоны сервитута

— (black) - граница земельного участка, сведения о котором содержатся в ЕГРН

— (pink dashed) - граница кадастрового квартала

50:20:0010215:464 - кадастровый номер земельного участка

50:20:0010215 - номер кадастрового квартала



Подпись _____

оттиска печати (при наличии) лица, составившего описание местоположения границ объекта

Дата " 19 " мая 2023 г. Место для