

## ОПИСАНИЕ МЕСТОПОЛОЖЕНИЯ ГРАНИЦ

*Публичный сервитут объекта «Газопровод высокого давления, протяженностью 698,5 м, от места врезки в существующий газопровод высокого давления до ОШРП», кадастровый номер 50:20:0040113:379*

(наименование объекта, местоположение границ которого описано (далее - объект)

### Раздел 1

#### Сведения об объекте

Сведения об объекте		
№ п/п	Характеристики объекта	Описание характеристик
1	2	3
1	Местоположение объекта	Московская область, Одинцовский городской округ
2	Площадь объекта ± величина погрешности определения площади ( $P \pm \Delta P$ )	2 740 м <sup>2</sup> ± 18 м <sup>2</sup>
3	Иные характеристики объекта	Вид объекта реестра границ: Зона с особыми условиями использования территории Содержание ограничений использования объектов недвижимости в пределах зоны или территории: Публичный сервитут, для целей размещения линейных объектов системы газоснабжения, их неотъемлемых технологических частей. Срок установления 49 лет. Обладатель публичного сервитута: Акционерное Общество "Мособлгаз". Адрес: Московская обл, г. Одинцово, д. Раздоры, 1-й км Рублево-Успенского шоссе, д. 1, корп. Б. Электронная почта: info@mosoblgaz.ru

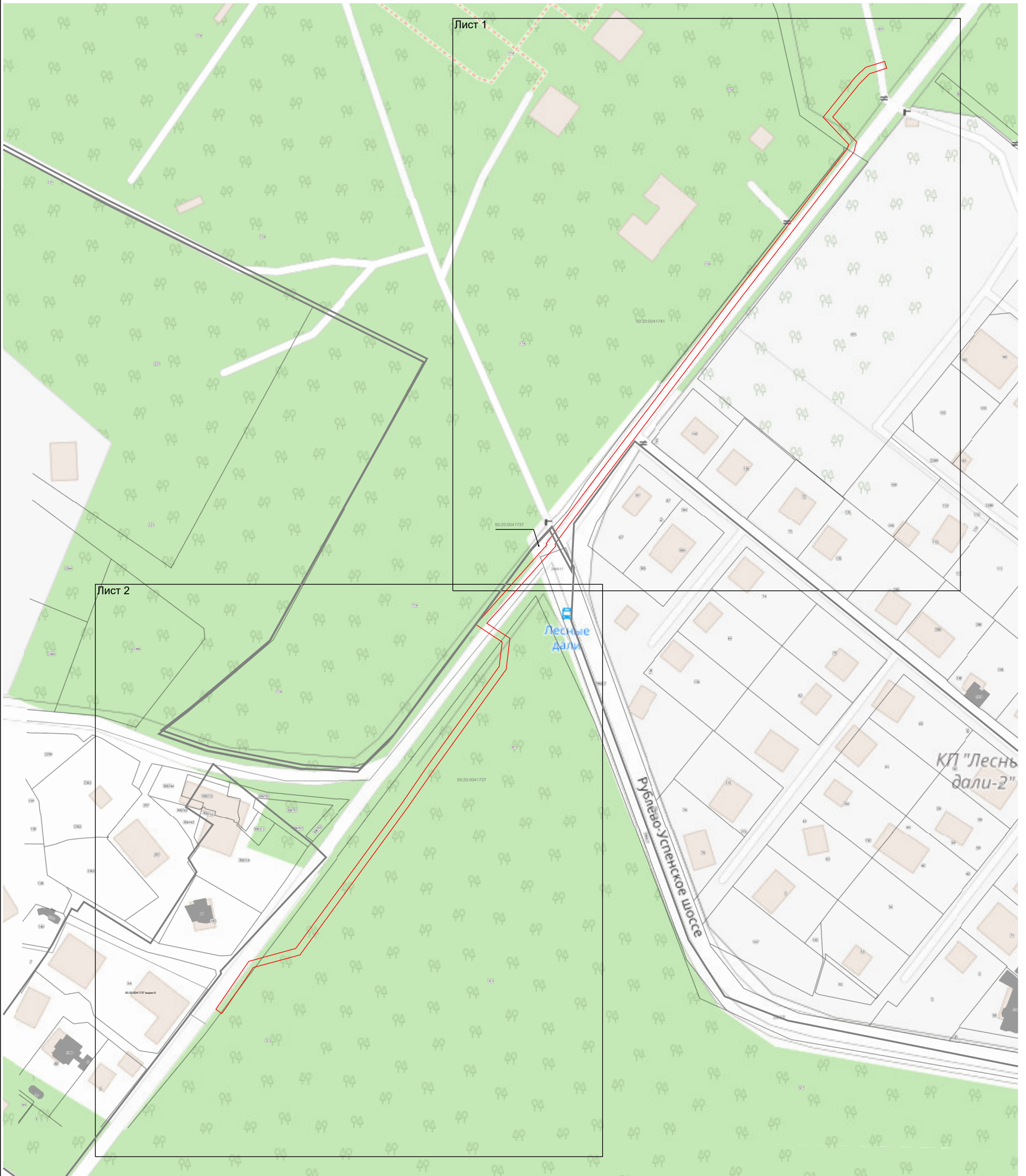
**Раздел 2**

**Сведения о местоположении границ объекта**

<b>1. Система координат</b> МСК-50, зона 2					
<b>2. Сведения о характерных точках границ объекта</b>					
Обозначение характерных точек границ	Координаты, м		Метод определения координат характерной точки	Средняя квадратическая погрешность положения характерной точки (Mt), м	Описание обозначения точки на местности (при наличии)
	X	Y			
1	2	3	4	5	6
1	465 298,57	2 154 198,01	Аналитический метод	0,10	—
2	465 320,92	2 154 213,21		0,10	
3	465 327,95	2 154 239,04		0,10	
4	465 408,92	2 154 298,33		0,10	
5	465 428,63	2 154 311,95		0,10	
6	465 485,38	2 154 352,84		0,10	
7	465 502,41	2 154 354,90		0,10	
8	465 510,83	2 154 342,10		0,10	
9	465 553,47	2 154 380,20		0,10	
10	465 554,41	2 154 379,70		0,10	
11	465 566,83	2 154 388,93		0,10	
12	465 690,93	2 154 482,95		0,10	
13	465 770,76	2 154 544,71		0,10	
14	465 776,25	2 154 546,28		0,10	
15	465 789,97	2 154 533,00		0,10	
16	465 808,36	2 154 547,78		0,10	
17	465 813,94	2 154 553,34		0,10	
18	465 816,88	2 154 562,76		0,10	
19	465 820,69	2 154 561,57		0,10	
20	465 817,48	2 154 551,25		0,10	
21	465 814,38	2 154 547,82		0,10	
22	465 811,62	2 154 545,14		0,10	
23	465 789,76	2 154 527,69		0,10	
24	465 774,91	2 154 541,73		0,10	
25	465 772,60	2 154 541,08		0,10	
26	465 693,37	2 154 479,78		0,10	
27	465 569,24	2 154 385,73		0,10	
28	465 554,78	2 154 374,99		0,10	
29	465 554,06	2 154 375,37		0,10	
30	465 510,04	2 154 336,02		0,10	
31	465 500,43	2 154 350,63		0,10	
32	465 486,88	2 154 349,00		0,10	
33	465 430,93	2 154 308,68		0,10	
34	465 411,24	2 154 295,07		0,10	
35	465 331,44	2 154 236,64		0,10	
36	465 324,39	2 154 210,73		0,10	
37	465 297,91	2 154 192,55		0,10	
38	465 295,54	2 154 195,77		0,10	
1	465 298,57	2 154 198,01	0,10		
<b>3. Сведения о характерных точках части (частей) границы объекта</b>					
1	2	3	4	5	6
—	—	—	—	—	—






Раздел 4  
План границ объекта



Масштаб 1:2 000

Используемые условные знаки и обозначения:

-  - граница зоны
-  - граница кадастрового квартала по сведениям ЕГРН
-  - граница земельного участка по сведениям ЕГРН

Подпись \_\_\_\_\_



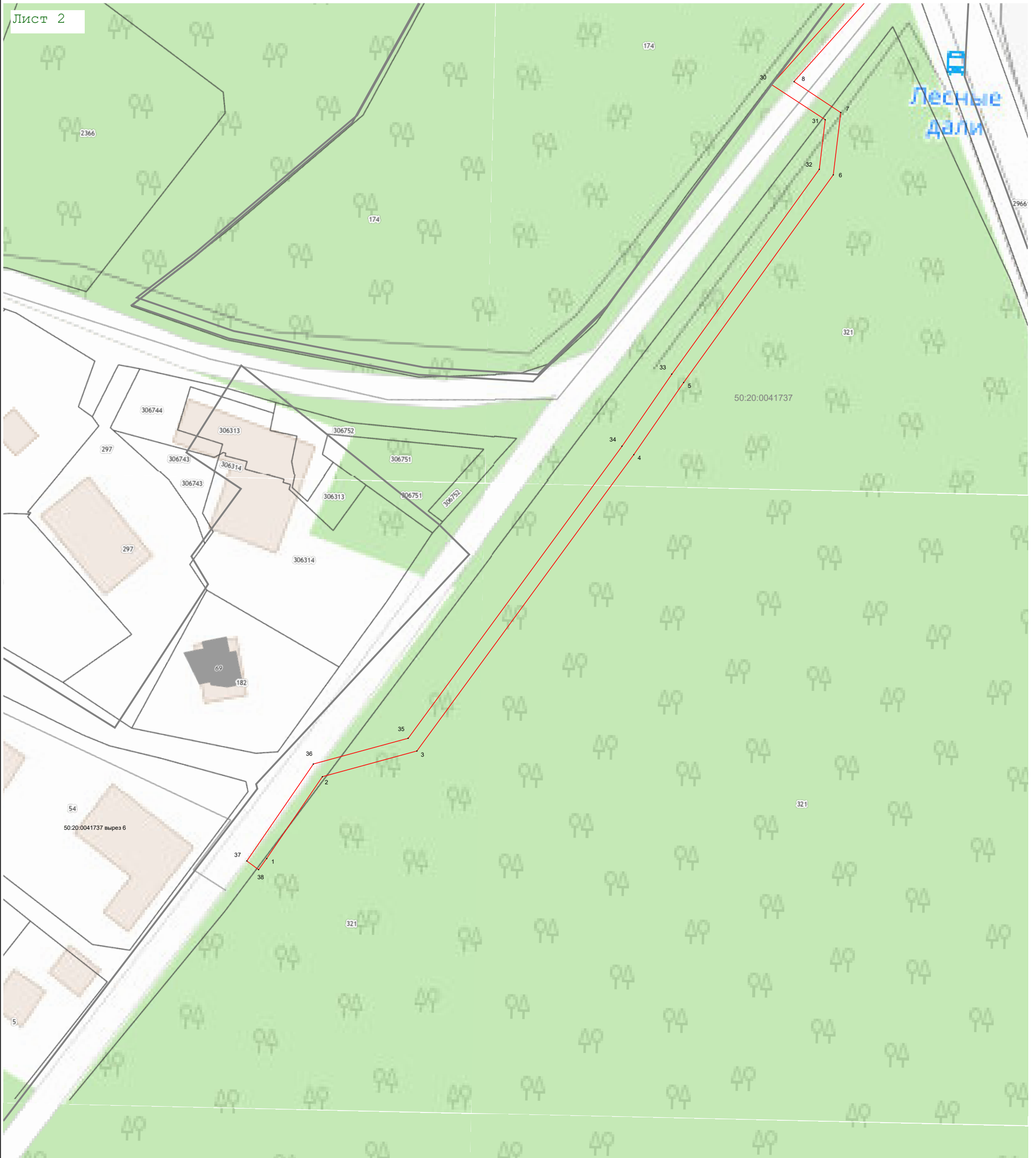
Дата « 9 » июня 20 23 г.

Место для оттиска печати (при наличии) лица, составившего описание местоположения границ объекта



Раздел 4  
План границ объекта

Лист 2



Масштаб 1:1 000

Используемые условные знаки и обозначения:

- 7 - характерная точка границы зоны
- (red line) - граница зоны
- (black line) - граница кадастрового квартала по сведениям ЕГРН
- (grey line) - граница земельного участка по сведениям ЕГРН

Подпись \_\_\_\_\_ Дата « 9 » июня 20 23 г.



Место для оттиска печати (при наличии) лица, составившего описание местоположения границ объекта