

ОПИСАНИЕ МЕСТОПОЛОЖЕНИЯ ГРАНИЦ

Публичный сервитут в целях размещения линейного объекта: "Распределительный газопровод низкого давления $P \leq 0,005$ МПа"

(наименование объекта, местоположение границ которого описано (далее - объект))

Раздел 1

Сведения об объекте

Сведения об объекте		
№ п/п	Характеристики объекта	Описание характеристик
1	2	3
1	Местоположение объекта	Московская область, г Одинцово, дп Лесной Городок
2	Площадь объекта \pm величина погрешности определения площади ($P \pm \Delta P$)	$59 \text{ м}^2 \pm 3 \text{ м}^2$
3	Иные характеристики объекта	

Раздел 2

Сведения о местоположении границ объекта

1. Система координат МСК-50, зона 2

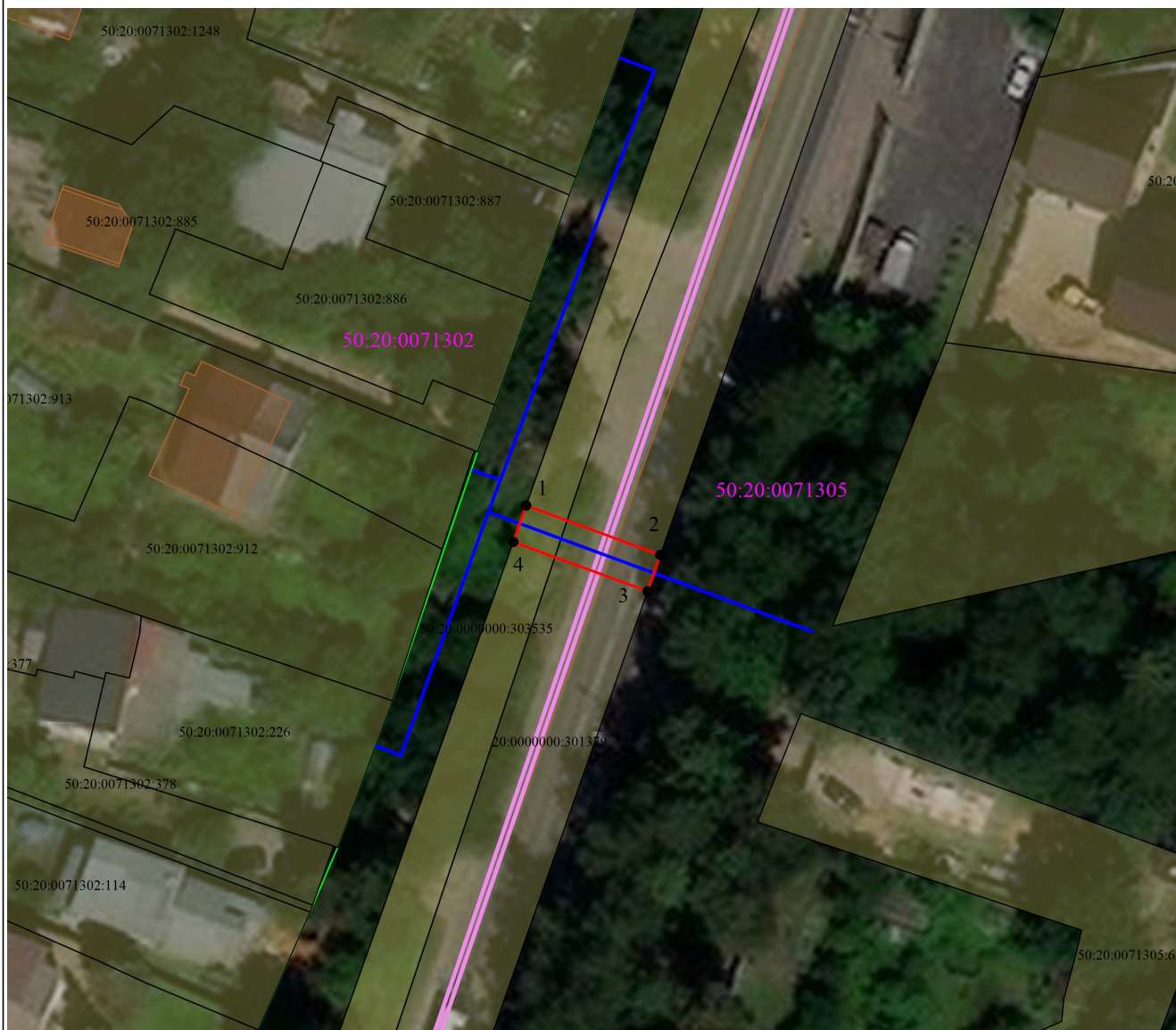
2. Сведения о характерных точках границ объекта

Обозначение характерных точек границ	Координаты, м		Метод определения координат характерной точки	Средняя квадратическая погрешность положения характерной точки (Mt), м	Описание обозначения точки на местности (при наличии)
	X	Y			
1	2	3	4	5	6
1	456 400,63	2 169 781,15	Аналитический метод	0,10	—
2	456 395,49	2 169 795,05		0,10	
3	456 391,71	2 169 793,73		0,10	
4	456 396,85	2 169 779,81		0,10	
1	456 400,63	2 169 781,15		0,10	

3. Сведения о характерных точках части (частей) границы объекта







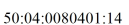
1	2	3	4	5	6
—	—	—	—	—	—

Раздел 4
План границ объекта



Масштаб 1:700

Используемые условные знаки и обозначения:

-  - Существующая часть границы, имеющиеся в ЕГРН сведения о которой достаточны для определения ее местоположения
-  - Проектные границы публичного сервитута
-  - характерные точки границ публичного сервитута
-  - Граница кадастрового квартала
-  **50:16:0103006** - Обозначение кадастрового квартала
-  - Проектное местоположение инженерного сооружения
-  **50:04:0080401:14** - Кадастровый номер земельного участка

Подпись _____ Дата « 2 » _____ мая _____ 20 23 г.

Место для оттиска печати (при наличии) лица, составившего описание местоположения границ объекта

