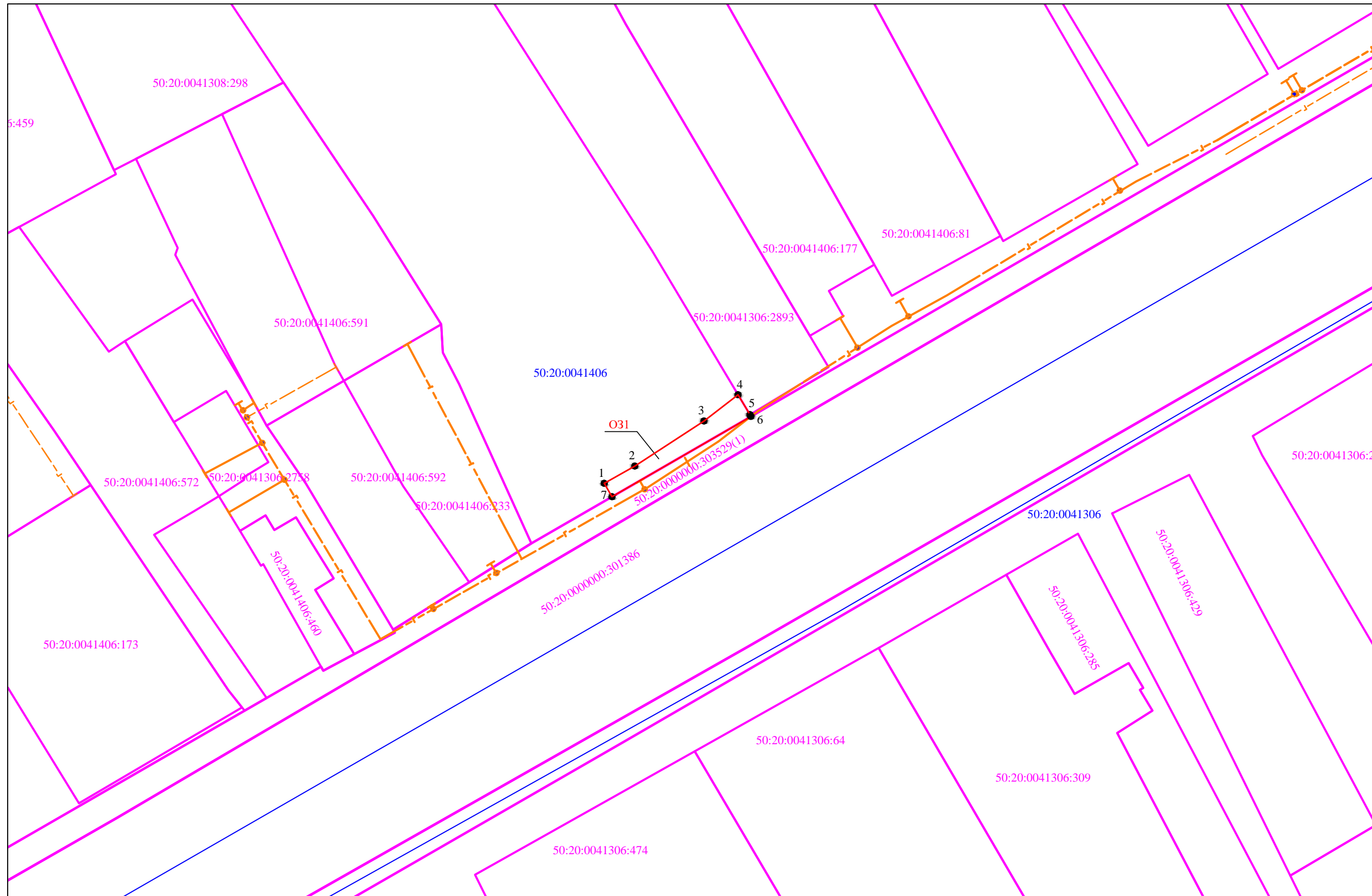


# Схема расположения границ публичного сервитута

Объект: «Газификация д. Малые Вяземы» Одинцовского городского округа Московской области.  
 Местоположение: Российская Федерация, Московская область, г.о. Одинцово, д. Малые Вяземы  
 Общая площадь: 42 кв.м  
 ОЗ1 (состоит из земель государственной собственности до разграничения 42 кв.м

Утверждена

\_\_\_\_\_ (подпись)  
 \_\_\_\_\_ (подпись)  
 \_\_\_\_\_ (подпись)  
 от \_\_\_\_\_ № \_\_\_\_\_



Обозначение публичного сервитута ОЗ1			
Каталог координат (Система координат МСК-50, зона 2)			
Обозначение характерных точек границ	Координаты, м		Площадь контура, кв.м
	X	Y	
1	2	3	4
1	455803.69	2158685.42	42
2	455805.77	2158689.08	
3	455811.19	2158697.41	
4	455814.34	2158701.50	
5	455811.95	2158702.93	
6	455811.73	2158703.05	
7	455802.08	2158686.35	
1	455803.69	2158685.42	

Масштаб 1:500

Условные обозначения:

- граница испрашиваемого земельного участка совместно с охранной зоной газопровода
- 50:20:0041406:401 -обозначение земельного участка по сведениям ЕГРН
- 1 -характерная точка образуемого земельного участка
- 50:20:0041406 -обозначение кадастрового квартала
- проектируемый газопровод

Заявитель  
 Александрина Екатерина Александровна  
 по доверенности №12-07/654 от 01.06.2023 г от АО "Мособлгаз"