

ОПИСАНИЕ МЕСТОПОЛОЖЕНИЯ ГРАНИЦ

Публичный сервитут в целях размещения линейного объекта системы газоснабжения - Распределительный газопровод низкого давления $P \leq 0,005$ МПа по адресу: Московская область, Одинцовский г.о., п. Лесной городок, ул. Тупи́ковая. Догазификация населенного пункта - п. Лесной городок, расположенной по адресу: Московская область, Одинцовский г.о.

(наименование объекта, местоположение границ которого описано (далее - объект))

Раздел 1

Сведения об объекте

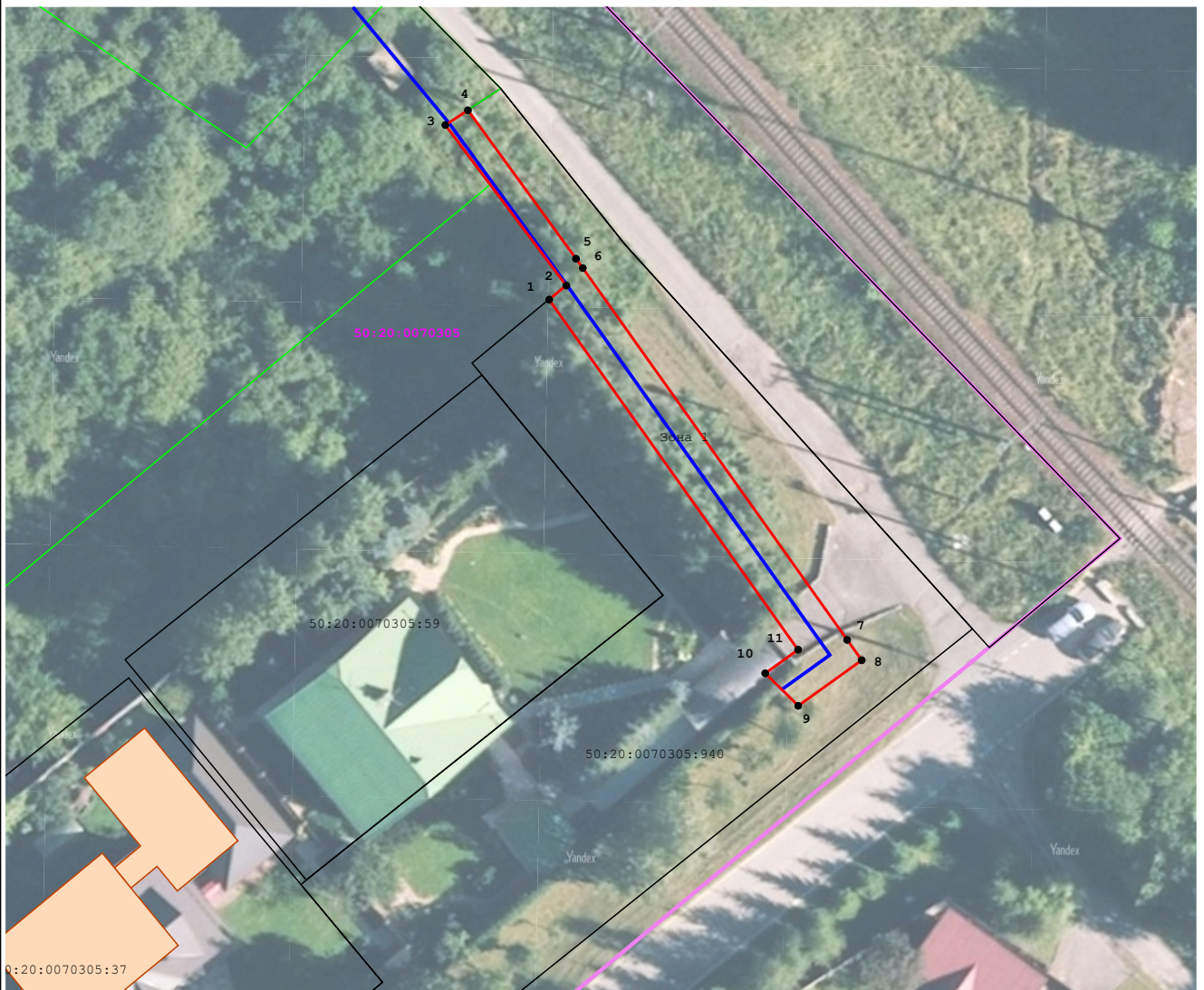
Сведения об объекте		
№ п/п	Характеристики объекта	Описание характеристик
1	2	3
1	Местоположение объекта	Московская область, г.о. Одинцовский
2	Площадь объекта \pm величина погрешности определения площади ($P \pm \Delta P$)	$219 \text{ м}^2 \pm 5 \text{ м}^2$
3	Иные характеристики объекта	

Раздел 2

Сведения о местоположении границ объекта

1. Система координат МСК-50, зона 2					
2. Сведения о характерных точках границ объекта					
Обозначение характерных точек границ	Координаты, м		Метод определения координат характерной точки	Средняя квадратическая погрешность положения характерной точки (Mt), м	Описание обозначения точки на местности (при наличии)
	X	Y			
1	2	3	4	5	6
1	454 626,81	2 170 508,17	Метод спутниковых геодезических измерений (определений)	0,10	—
2	454 628,05	2 170 509,67		0,10	
3	454 642,10	2 170 499,07		0,10	
4	454 643,40	2 170 501,05		0,10	
5	454 630,39	2 170 510,52		0,10	
6	454 629,57	2 170 511,12		0,10	
7	454 596,99	2 170 534,29		0,10	
8	454 595,21	2 170 535,56		0,10	
9	454 591,22	2 170 530,00		0,10	
10	454 594,07	2 170 527,11		0,10	
11	454 596,14	2 170 529,99		0,10	
1	454 626,81	2 170 508,17		0,10	
3. Сведения о характерных точках части (частей) границы объекта					
1	2	3	4	5	6
—	—	—	—	—	—

Раздел 4
План границ объекта



Масштаб 1:600

Используемые условные знаки и обозначения:

- _____ - Существующие земельные участки по сведениям ЕГРН
- _____ - Границы публичного сервитута
- - Характерная точка границ публичного сервитута
- 50:14:0030417 - Обозначение кадастрового квартала
- 50:04:0080401:14 - Кадастровый номер земельного участка
- _____ - Граница кадастрового квартала
- _____ - Границы территориальной зоны и зоны с особыми условиями использования территорий
- _____ - Проектное местоположение инженерного сооружения

Подпись _____ Дата « 30 » _____ мая 20 23 г.

Место для оттиска печати (при наличии) лица, составившего описание местоположения границ объекта



Прохождение границы		Описание прохождения границы
от точки	до точки	
1	2	3
—	—	—