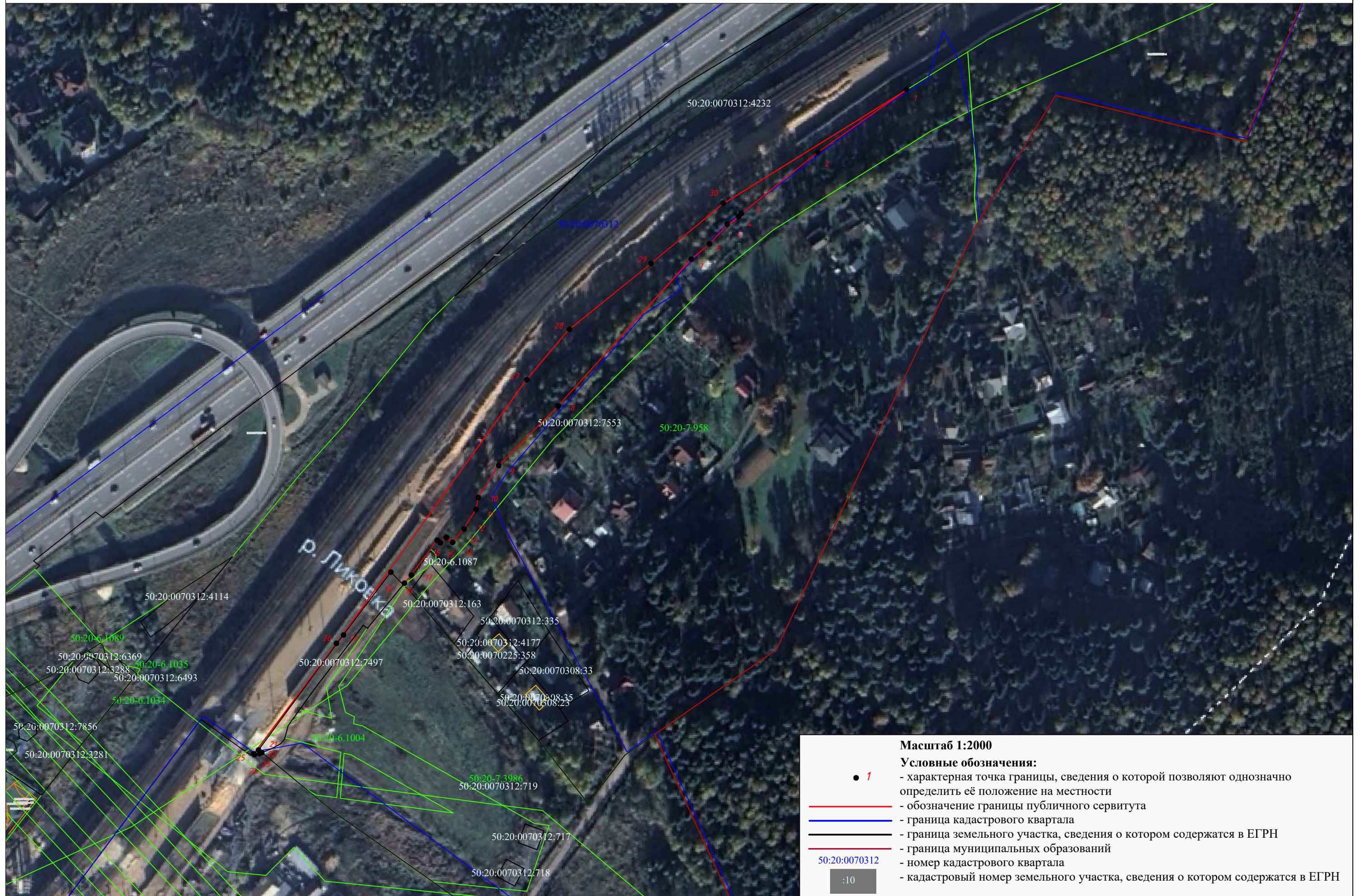


Схема расположения границ публичного сервитута

Графическое описание местоположения границ публичного сервитута в целях складирования строительных и иных материалов, размещение временных или вспомогательных сооружений (включая ограждения, бытовки, навесы) и (или) строительной техники, которые необходимы для обеспечения строительства, реконструкции, ремонта объектов транспортной инфраструктуры федерального значения, на срок указанных строительства, реконструкции, предусмотренных в соответствии с п. 2 ст. 39.37 ЗК РФ, для объекта: «Развитие Киевского направления Московского железнодорожного узла для усиления пригородного пассажирского движения. Строительство III главного пути на участке Солнечная - Апрелевка» в рамках реализации проекта «Развитие Московского транспортного узла» кадастрового земельного участка 50:20:0070312:7553



Масштаб 1:2000

Условные обозначения:

- 1 - характерная точка границы, сведения о которой позволяют однозначно определить её положение на местности
- - обозначение границы публичного сервитута
- - граница кадастрового квартала
- - граница земельного участка, сведения о котором содержатся в ЕГРН
- - граница муниципальных образований
- 50:20:0070312 - номер кадастрового квартала
- 50:20:0070312:7553 - кадастровый номер земельного участка, сведения о котором содержатся в ЕГРН

Графическое описание местоположения границ публичного сервитута в целях складирования строительных и иных материалов, размещение временных или вспомогательных сооружений (включая ограждения, бытовки, навесы) и (или) строительной техники, которые необходимы для обеспечения строительства, реконструкции, ремонта объектов транспортной инфраструктуры федерального значения, на срок указанных строительства, реконструкции, предусмотренных в соответствии с п. 2 ст. 39.37 ЗК РФ, для объекта: «Развитие Киевского направления Московского железнодорожного узла для усиления пригородного пассажирского движения. Строительство III главного пути на участке Солнечная - Апрелевка» в рамках реализации проекта «Развитие Московского транспортного узла». В границах земельного участка 50:20:0070312:7553

Сведения о местоположении границ объекта

1. Система координат МСК-50, зона 2

2. Сведения о характерных точках границ объекта

Номер земельного участка- 50:20:0070312:7553

Общая площадь – 6006 кв. м. (0,6006га)

Обозначение характерных точек границ	Координаты, м		Метод определения координат характерной точки	Средняя квадратическая погрешность положения характерной точки (Mt), м
	x	y		
1	2	3	4	5
1	456621.77	2171665.81	Метод спутниковых геодезических измерений	0.1
2	456585.10	2171613.77	Метод спутниковых геодезических измерений	0.1
3	456548.99	2171568.91	Метод спутниковых геодезических измерений	0.1
4	456547.21	2171567.39	Метод спутниковых геодезических измерений	0.1
5	456542.18	2171560.69	Метод спутниковых геодезических измерений	0.1
6	456531.28	2171550.25	Метод спутниковых геодезических измерений	0.1
7	456522.32	2171539.61	Метод спутниковых геодезических измерений	0.1
8	456436.23	2171461.66	Метод спутниковых геодезических измерений	0.1
9	456401.33	2171426.75	Метод спутниковых геодезических измерений	0.1
10	456383.37	2171415.57	Метод спутниковых геодезических измерений	0.1
11	456376.39	2171414.30	Метод спутниковых геодезических измерений	0.1
12	456364.24	2171406.42	Метод спутниковых геодезических измерений	0.1
13	456357.13	2171400.53	Метод спутниковых геодезических измерений	0.1
14	456359.99	2171396.78	Метод спутниковых геодезических измерений	0.1
15	456356.92	2171393.35	Метод спутниковых геодезических измерений	0.1
16	456358.34	2171391.43	Метод спутниковых геодезических измерений	0.1
17	456337.11	2171375.54	Метод спутниковых геодезических измерений	0.1

18	456332.36	2171371.63	Метод спутниковых геодезических измерений	0.1
19	456339.67	2171364.25	Метод спутниковых геодезических измерений	0.1
20	456302.16	2171335.88	Метод спутниковых геодезических измерений	0.1
21	456235.43	2171286.78	Метод спутниковых геодезических измерений	0.1
22	456233.84	2171288.71	Метод спутниковых геодезических измерений	0.1
23	456233.29	2171287.36	Метод спутниковых геодезических измерений	0.1
24	456232.75	2171284.38	Метод спутниковых геодезических измерений	0.1
25	456233.13	2171283.85	Метод спутниковых геодезических измерений	0.1
26	456297.92	2171332.39	Метод спутниковых геодезических измерений	0.1
27	456451.56	2171443.26	Метод спутниковых геодезических измерений	0.1
28	456481.17	2171468.05	Метод спутниковых геодезических измерений	0.1
29	456519.89	2171515.98	Метод спутниковых геодезических измерений	0.1
30	456555.01	2171558.39	Метод спутниковых геодезических измерений	0.1
1	456621.77	2171665.81	Метод спутниковых геодезических измерений	0.1