



**АДМИНИСТРАЦИЯ
ОДИНЦОВСКОГО ГОРОДСКОГО ОКРУГА
МОСКОВСКОЙ ОБЛАСТИ**

**ПОСТАНОВЛЕНИЕ
от 10.07.2023 № 4450**

об установлении публичного сервитута в порядке главы V.7. Земельного кодекса Российской Федерации по адресу (местоположение): Российская Федерация, Московская область, Одинцовский городской округ, дп. Лесной городок в пользу Акционерного общества «Мособлгаз» в целях размещения линейного объекта системы газоснабжения и его неотъемлемых технологических частей

В соответствии с Земельным кодексом Российской Федерации, Федеральным законом от 06.10.2003 № 131-ФЗ «Об общих принципах организации местного самоуправления в Российской Федерации», Законом Московской области № 23/96-ОЗ «О регулировании земельных отношений в Московской области», руководствуясь Уставом Одинцовского городского округа Московской области, учитывая ходатайство Акционерного общества «Мособлгаз» (ИНН 5032292612, ОГРН 1175024034734) от 08.06.2023 № P001-4909656807-72487847,

ПОСТАНОВЛЯЮ:

1. Установить публичный сервитут на срок 588 месяцев в отношении земельных участков, согласно приложению № 1 к настоящему Постановлению, в пользу Акционерного общества «Мособлгаз», в целях размещения линейного объекта «Распределительный газопровод низкого давления $P \leq 0,005$ Мпа» расположенного по адресу: Московская область, г. Одинцово, дп Лесной Городок для выполнения мероприятия по подводке газа до границ негазифицированных домовладений, расположенных в газифицированных населенных пунктах, в границах в соответствии с приложением к настоящему Постановлению.

Срок, в течение которого использование части земельных участков, указанных в абзаце 1 пункта 1 настоящего постановления и (или) расположенных на нем объектов недвижимого имущества в соответствии с разрешенным использованием будет невозможно или существенно затруднено (при возникновении таких обстоятельств) в связи с осуществлением сервитута: 11 месяцев для строительства.

Порядок установления зон с особыми условиями использования территорий и содержание ограничений прав на земельные участки в границах таких зон, в целях размещения газораспределительных сетей определен Постановлением Правительства Российской Федерации от 20.11.2000 № 878 «Об утверждении Правил охраны газораспределительных сетей».

Акционерное общество «Мособлгаз» обязано: привести части земельных участков, указанных в абзаце 1 пункта 1 настоящего постановления в состояние, пригодное для использования в соответствии с видом разрешенного использования, в срок не позднее чем 3 месяца после завершения деятельности, для осуществления которой установлен публичный сервитут; направить в Администрацию Одинцовского городского округа Московской области подготовленные в соответствии с Приложением к настоящему Постановлению сведения о границах публичного сервитута в электронном виде в течении трех рабочих дней с момента принятия настоящего Постановления.

2. Администрации в течение 5 рабочих дней направить копию настоящего Постановления в Управление Федеральной службы государственной регистрации, кадастра и картографии по Московской области для внесения сведений об установлении публичного сервитута в отношении земельных участков, указанных в пункте 1 настоящего Постановления, в Единый государственный реестр недвижимости.

3. Администрации в течение 5 рабочих дней разместить настоящее Постановление на официальном информационном сайте администрации - <http://www.odin.ru> в информационно-телекоммуникационной сети «Интернет».

4. Комитету по управлению муниципальным имуществом Администрации Одинцовского городского округа Московской области в течение 5 рабочих дней направить обладателю публичного сервитута копию настоящего Постановления, сведения о лицах, являющихся правообладателями земельных участков, сведения о лицах, подавших заявления об учете их прав (обременений прав) на земельные участки, способах связи с ними, копии документов, подтверждающих права указанных лиц на земельные участки.

5. Контроль за выполнением настоящего Постановления возложить на заместителя Главы Администрации – начальника Управления правового обеспечения Администрации Одинцовского городского округа Тесля А.А.

Глава Одинцовского
городского округа



А.Р. Иванов

**Приложение № 1
к Постановлению
от 10.07.2023 № 4450**

№	Кадастровый номер земельного участка	Адрес / описание местоположения
1	2	3
1	50:20:0000000:303535	Московская область, р-н Одинцовский, с Дубки (гп Лесной Городок)
2	50:20:0000000:301379	Московская область, Одинцовский район, городское поселение Лесной Городок, дп. Лесной Городок

ОПИСАНИЕ МЕСТОПОЛОЖЕНИЯ ГРАНИЦ

Публичный сервитут в целях размещения линейного объекта: "Распределительный газопровод низкого давления $P \leq 0,005$ МПа"

(наименование объекта, местоположение границ которого описано (далее - объект))

Раздел 1

Сведения об объекте

Сведения об объекте		
№ п/п	Характеристики объекта	Описание характеристик
1	2	3
1	Местоположение объекта	Московская область, г Одинцово, дп Лесной Городок
2	Площадь объекта \pm величина погрешности определения площади ($P \pm \Delta P$)	$59 \text{ м}^2 \pm 3 \text{ м}^2$
3	Иные характеристики объекта	

Раздел 2

Сведения о местоположении границ объекта

1. Система координат МСК-50, зона 2

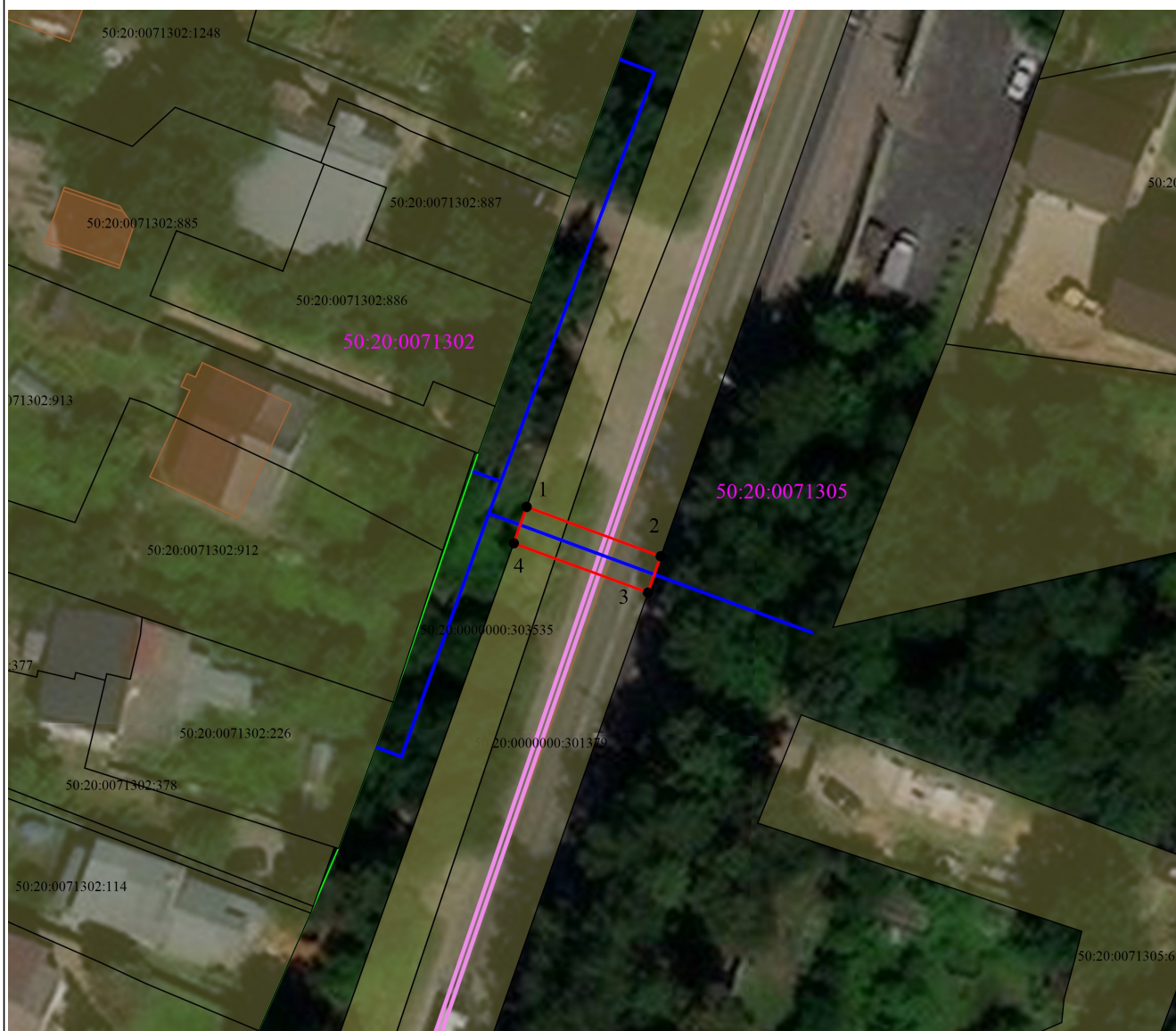
2. Сведения о характерных точках границ объекта

Обозначение характерных точек границ	Координаты, м		Метод определения координат характерной точки	Средняя квадратическая погрешность положения характерной точки (Mt), м	Описание обозначения точки на местности (при наличии)
	X	Y			
1	2	3	4	5	6
1	456 400,63	2 169 781,15	Аналитический метод	0,10	—
2	456 395,49	2 169 795,05		0,10	
3	456 391,71	2 169 793,73		0,10	
4	456 396,85	2 169 779,81		0,10	
1	456 400,63	2 169 781,15		0,10	

3. Сведения о характерных точках части (частей) границы объекта

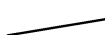





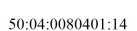
1	2	3	4	5	6
—	—	—	—	—	—

Раздел 4 План границ объекта



Масштаб 1:700

Используемые условные знаки и обозначения:

-  - Существующая часть границы, имеющиеся в ЕГРН сведения о которой достаточны для определения ее местоположения
-  - Проектные границы публичного сервитута
-  - характерные точки границ публичного сервитута
-  - Граница кадастрового квартала
-  50:16:0103006 - Обозначение кадастрового квартала
-  - Проектное местоположение инженерного сооружения
-  50:04:0080401:14 - Кадастровый номер земельного участка

Подпись _____

Дата « 2 » мая 20 23 г.

Место для оттиска печати (при наличии) лица, составившего описание местоположения границ объекта

