

ОПИСАНИЕ МЕСТОПОЛОЖЕНИЯ ГРАНИЦ

Публичный сервитут объекта «Подземный газопровод низкого давления», кадастровый номер
50:20:0010302:409

(наименование объекта, местоположение границ которого описано (далее - объект))

Раздел 1

Сведения об объекте

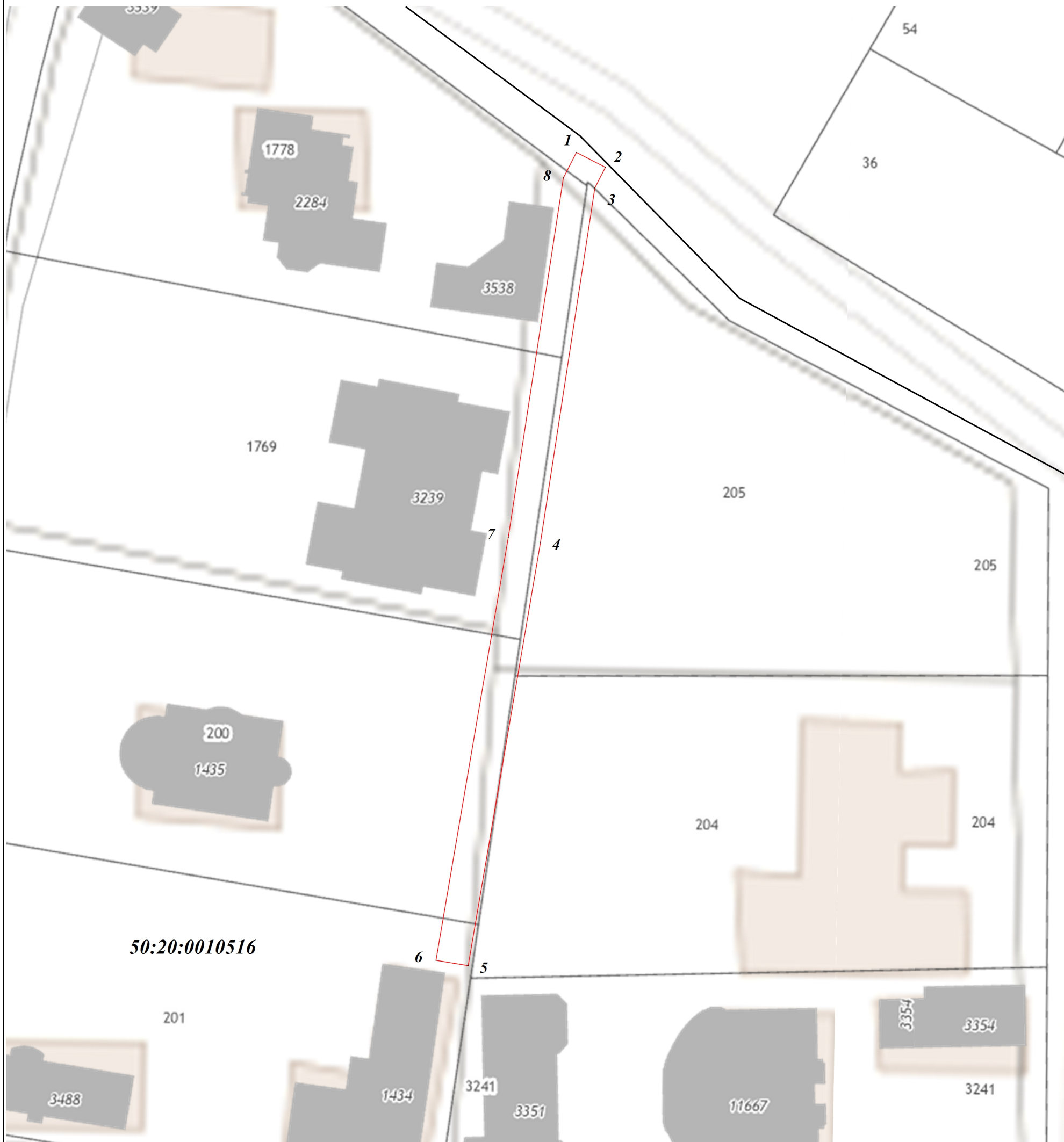
№ п/п	Характеристики объекта	Описание характеристик
1	2	3
1	Местоположение объекта	Московская область, Одинцовский городской округ, Барвиха д
2	Площадь объекта ± величина погрешности определения площади ($P \pm \Delta P$)	403 м ² ± 7 м ²
3	Иные характеристики объекта	Вид объекта реестра границ: Зона с особыми условиями использования территории Содержание ограничений использования объектов недвижимости в пределах зоны или территории: Публичный сервитут, для целей размещения линейных объектов системы газоснабжения, их неотъемлемых технологических частей. Срок установления 49 лет. Обладатель публичного сервитута: Акционерное Общество «Мособлгаз». Адрес: Московская обл, г. Одинцово, д. Раздоры, 1-й км Рублево-Успенского шоссе, д. 1, корп. Б. Электронная почта: info@mosoblgaz.ru

Раздел 2

Сведения о местоположении границ объекта

1. Система координат МСК-50, зона 2					
2. Сведения о характерных точках границ объекта					
Обозначение характерных точек границ	Координаты, м		Метод определения координат характерной точки	Средняя квадратическая погрешность положения характерной точки (Mt), м	Описание обозначения точки на местности (при наличии)
	X	Y			
1	2	3	4	5	6
1	468 228,04	2 174 811,29	Аналитический метод	0,10	—
2	468 226,22	2 174 814,85		0,10	
3	468 223,67	2 174 813,54		0,10	
4	468 179,86	2 174 806,85		0,10	
5	468 127,60	2 174 797,96		0,10	
6	468 128,27	2 174 794,02		0,10	
7	468 180,50	2 174 802,91		0,10	
8	468 224,91	2 174 809,68		0,10	
1	468 228,04	2 174 811,29		0,10	
3. Сведения о характерных точках части (частей) границы объекта					
1	2	3	4	5	6
—	—	—	—	—	—

Раздел 4
План границ объекта



Масштаб 1:500

Используемые условные знаки и обозначения:

- .1** - характерная точка границы зоны
- (red line) - граница зоны
- (grey line) - граница земельного участка по сведениям ЕГРН
- (black line) - граница кадастрового квартала по сведениям ЕГРН

Подпись _____ Дата « 31 » мая 20 23 г.

Место для оттиска печати (при наличии) лица, составившего описание местоположения границ объекта

