



МИНИСТЕРСТВО ТРАНСПОРТА И ДОРОЖНОЙ ИНФРАСТРУКТУРЫ МОСКОВСКОЙ ОБЛАСТИ

РАСПОРЯЖЕНИЕ

19.04.2023 № 594-Р

Московская область

Об изъятии объекта недвижимого имущества для государственных нужд Московской области

В соответствии с Гражданским кодексом Российской Федерации, Земельным кодексом Российской Федерации, Федеральным законом от 25.10.2001 № 137-ФЗ «О введении в действие Земельного кодекса Российской Федерации», Федеральным законом от 05.04.2013 № 43-ФЗ «Об особенностях регулирования отдельных правоотношений в связи с присоединением к субъекту Российской Федерации – городу федерального значения Москве территорий и о внесении изменений в отдельные законодательные акты Российской Федерации», Федеральным законом от 31.07.2020 № 254-ФЗ «Об особенностях регулирования отдельных отношений в целях реализации приоритетных проектов по модернизации и расширению инфраструктуры и о внесении изменений в отдельные законодательные акты Российской Федерации», Законом Московской области от 07.06.1996 № 23/96-ОЗ «О регулировании земельных отношений в Московской области», постановлением Правительства Московской области от 04.10.2022 № 1069/35 «О досрочном прекращении реализации государственной программы Московской области «Развитие и функционирование дорожно-транспортного комплекса» на 2017-2026 годы и утверждении государственной программы Московской области «Развитие и функционирование дорожно-транспортного комплекса» на 2023-2027 годы», распоряжением Комитета по архитектуре и градостроительству Московской области от 26.06.2023 № 29РВ-330 «Об утверждении документации по планировке территории для строительства путепровода через автомобильную дорогу федерального значения А-106 «Рублево-Успенское шоссе» в д. Раздоры Одинцовского городского округа Московской области в части организации подъезда к многофункциональному образовательному комплексу и размещения объектов инженерной

011972*

инфраструктуры», решением Градостроительного совета Московской области от 11.07.2023 № 27:

1. В целях строительства путепровода через автомобильную дорогу федерального значения А-106 «Рублево-Успенское шоссе» в д. Раздоры Одинцовского городского округа Московской области изъять объекты недвижимого имущества согласно схеме (Приложение 1) и перечню объектов недвижимого имущества (Приложение 2), путем выкупа для государственных нужд Московской области.

2. Отделу земельных отношений и подготовки территорий Управления земельно-имущественных отношений Министерства транспорта и дорожной инфраструктуры Московской области:

2.1. В течение семи дней со дня принятия настоящего распоряжения:

2.1.1. направить копию распоряжения собственникам изымаемых объектов недвижимого имущества заказным письмом с уведомлением о вручении;

2.1.2. совместно с органами местного самоуправления Одинцовского городского округа Московской области обеспечить опубликование (обнародование) настоящего распоряжения в печатных средствах массовой информации.

2.2. В течение десяти дней со дня принятия настоящего распоряжения направить копию в орган, осуществляющий государственную регистрацию прав на недвижимое имущество и сделок с ним.

2.3. Организовать работу по заключению с собственниками изымаемых объектов недвижимого имущества соглашения об изъятии недвижимого имущества путем выкупа по цене, основанной на результатах оценки рыночной стоимости изымаемых объектов недвижимого имущества, представленной Министерством земельных отношений Московской области.

3. Управлению финансов и бухгалтерского учета Министерства транспорта и дорожной инфраструктуры Московской области осуществить расходы на мероприятия по изъятию объектов недвижимого имущества, указанных в приложении к настоящему распоряжению.

4. Управлению информационных технологий Министерства транспорта и дорожной инфраструктуры Московской области:

4.1. в течение семи дней со дня принятия настоящего распоряжения совместно с Министерством информационных и социальных коммуникаций Московской области осуществить размещение настоящего распоряжения на официальном сайте Правительства Московской области в информационно-телекоммуникационной сети «Интернет»;

4.2. В течение десяти дней со дня принятия настоящего распоряжения осуществить его размещение на официальном сайте Министерства транспорта и

дорожной инфраструктуры Московской области в информационно-телекоммуникационной сети «Интернет».

5. Принять к сведению, что Министерство имущественных отношений Московской области обеспечивает проведение оценки рыночной стоимости изымаемых объектов недвижимого имущества.

6. Контроль за выполнением настоящего распоряжения оставляю за собой.

Заместитель министра
транспорта и дорожной инфраструктуры
Московской области



М.А. Шигабутдинов

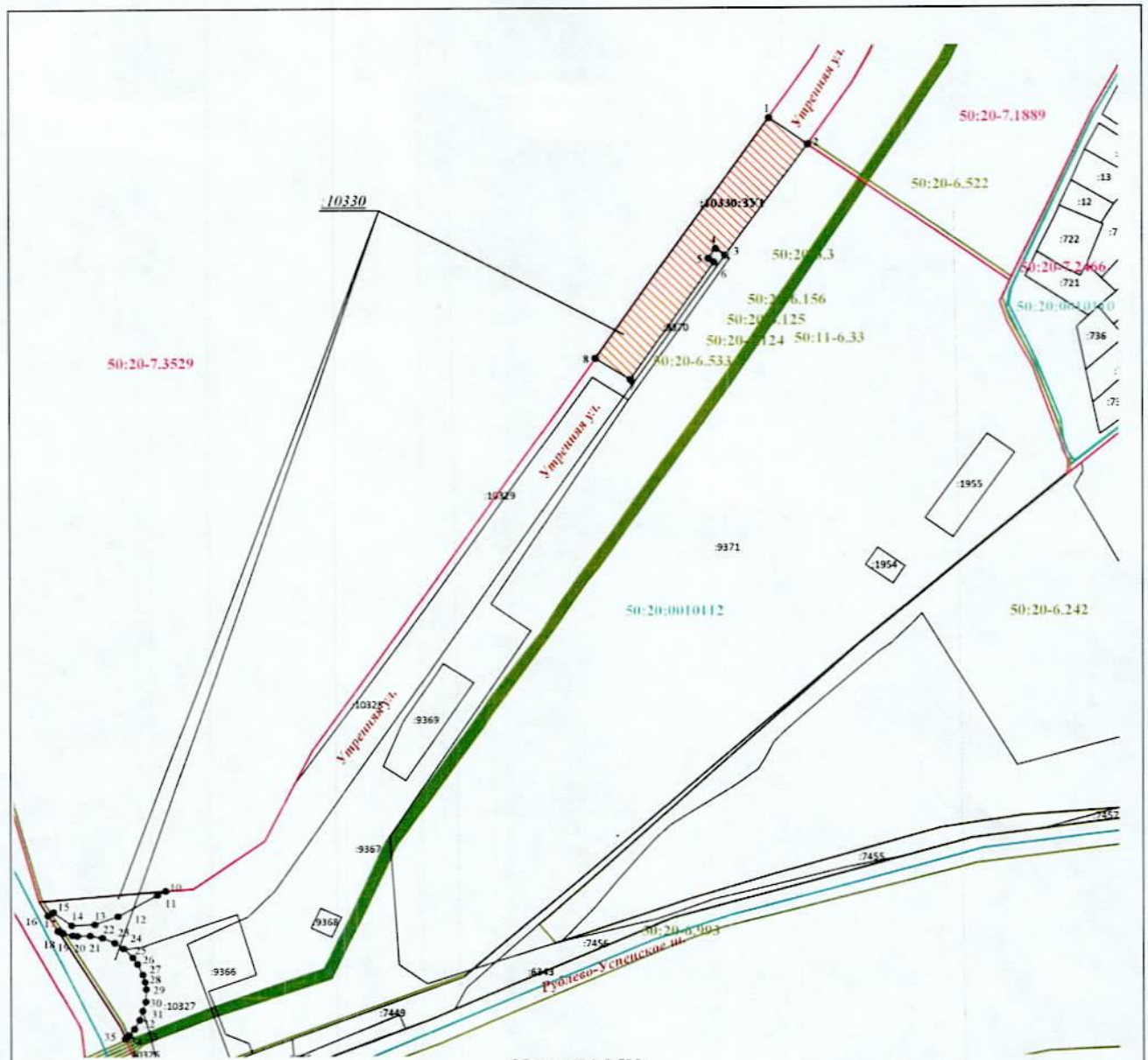
Утверждена

Приложение 1
к распоряжению Министерства транспорта и дорожной
инфраструктуры Московской области
от 19.04.2023 № 594-Р

**Схема расположения земельного участка или земельных
участков на кадастровом плане территории**

Площадь земельного участка		4 247 м²	
<small>(указывается проектная площадь образуемого земельного участка, вычисленная с использованием технологических и программных средств, в том числе размещенных на официальном сайте федерального органа исполнительной власти, уполномоченного Правительством Российской Федерации на осуществление государственного кадастрового учета, государственной регистрации прав, ведение Единого государственного реестра недвижимости и предоставление сведений, содержащихся в Едином государственном реестре недвижимости, в информационно-телекоммуникационной сети "Интернет" (далее - официальный сайт), с округлением до 1 квадратного метра. Указанное значение площади земельного участка может быть уточнено при проведении кадастровых работ не более чем на десять процентов)</small>			
Обозначение характерных точек границ	Координаты, МСК-50, зона 2, м		
	<small>(указываются в случае подготовки схемы расположения земельного участка с использованием технологических и программных средств, в том числе размещенных на официальном сайте. Значения координат, полученные с использованием указанных технологических и программных средств, указываются с округлением до 0,01 метра)</small>		
	X	Y	
1	2	3	
1	468 913,72	2 176 767,48	
2	468 898,07	2 176 789,45	
3	468 832,24	2 176 742,39	
4	468 836,23	2 176 736,99	
5	468 830,45	2 176 732,93	
6	468 828,20	2 176 736,02	
7	468 760,30	2 176 688,47	
8	468 772,63	2 176 668,51	
1	468 913,72	2 176 767,48	

Местоположение объекта: Российская Федерация, Московская область, городской округ
Одинцовский, д.Раздоры



Масштаб 1:2 500

Условные обозначения:

- 10330 - Обозначение исходного земельного участка
- :10330:3У1** - Обозначение образуемого в результате раздела земельного участка
- Изымаемый участок
- Существующая часть границы, имеющиеся в ЕГРН сведения о которой достаточны для определения ее местоположения
- Часть границы, местоположение которой определено при выполнении кадастровых работ
- Характерная точка границы земельного участка, сведения о которой отсутствуют в ЕГРН, местоположение которой определено при кадастровых работах (новая характерная точка)
- Характерная точка границы земельного участка, сведения ЕГРН о которой соответствуют требованиям, установленным в соответствии с частью 13 статьи 22 Федерального закона от 13 июля 2015 г. N 218-ФЗ "О государственной регистрации недвижимости"
- Часть границы кадастрового квартала
- Часть зоны с особыми условиями использования территории
- Часть границы территориальной зоны
- 50:11.0020516 - Номер кадастрового квартала
- 50:11-6.391 - Реестровый номер границы зоны с особыми условиями использования территории
- 50:20-7.2466 - Реестровый номер территориальной зоны
- :1512 - Кадастровый номер объекта недвижимости (земельного участка)
- Обозначение и наименование улично-дорожной сети

Приложение 2
к распоряжению Министерства
транспорта и дорожной
инфраструктуры
Московской области
от 19.04.2023 № 594-Р

Перечень объектов недвижимого имущества, подлежащих изъятию
для государственных нужд Московской области

№	Наименование объекта		Адрес объекта (местоположение) в соответствии со сведениями Единого государственного реестра прав на недвижимое имущество и сделок с ним	Категория земельного участка	Вид разрешен ного использов ания/нази ачение	Обреме нения	Кадастровый (условный или инвентарный) номер	Правообладатель	Перечень правоустанавли вающих/ право удостоверяющих документов	Площадь общая, (кв. м)	Площадь изымаемая (кв. м)	Вид права
	Земельный участок	Объект не движимост и, расположен ный на земельном участке (при наличии)										
1	Земельный участок	-	Московская область, Российская Федерация, городской округ Одинцово, деревня Раздоры	Земли населенны х пунктов	Предоста вление коммунал ьных услуг	-	50:20:0010112:10330	Общество с ограниченной ответственностью «Парцель»	Запись регистрации от 18.10.2022 № 50:20:0010112:1 0330- 50/422/2022-1	6432 (Шесть тысяч четыреста тридцать два)	4247 (Четыре тысячи двести сорок семь)	Собствен ность