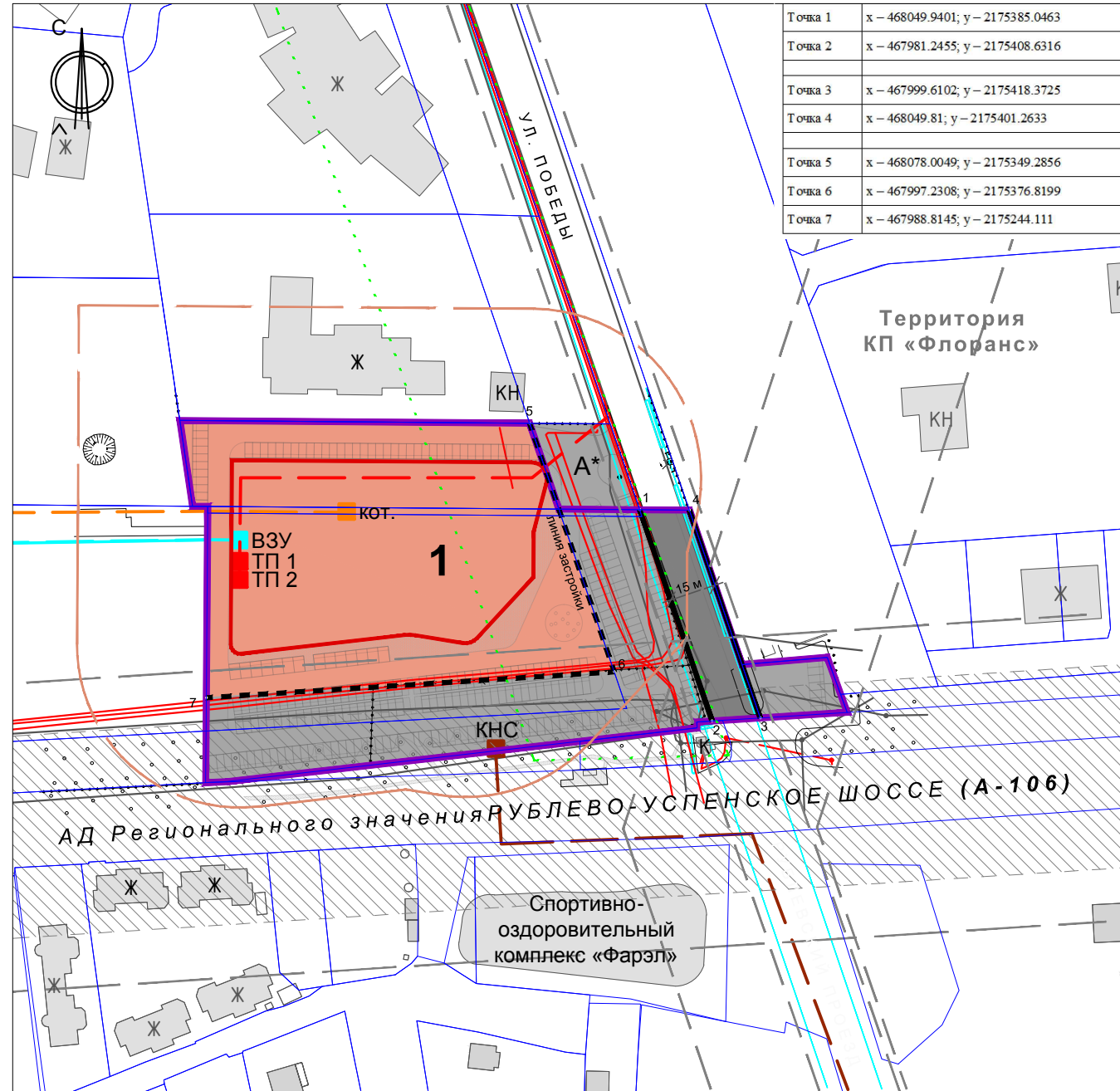


КОординатное описание точек перелома
линий градостроительного регулирования
в системе координат МСК50

Точка 1	x – 468049.9401; y – 2175385.0463
Точка 2	x – 467981.2455; y – 2175408.6316
Точка 3	x – 467999.6102; y – 2175418.3725
Точка 4	x – 468049.81; y – 2175401.2633
Точка 5	x – 468078.0049; y – 2175349.2856
Точка 6	x – 467997.2308; y – 2175376.8199
Точка 7	x – 467988.8145; y – 2175244.111



Основные технико-экономические показатели застройки

Наименование	Показатель	
Баланс территории		
Площадь в границах подготовки проекта	1,72 га	
Площадь в границах рассмотрения (включая участок А*)	1,79 га	
Площадь покрытий, в том числе:	0,59 Га	34,3%
улиц и проездов	0,48 Га	27,9%
тротуаров и пешеходных дорожек	0,11 Га	6,4%
Площадь озеленения, в том числе:	0,56 Га	32,5%
благоустройство	0,18 Га	10,4%
экопарковки	0,38 Га	22,1%
Площадь застройки	0,57 Га	33,1%
Параметры застройки многофункционального торгового центра		
Этажность (надземная)	3 эт	
Общая площадь здания во внешних габаритах наружных стен	18 500 кв. м	
Площадь	17 500 кв. м	
Зона услуг и торговли	7 550	
Выставочная зона	3 400	
Офисы	2 000	
Вспомогательные и технические помещения и коммуникации	4 550	
Количество парковочных мест	271 м/м	
Инженерные нагрузки		
Водоснабжение, куб. м/сут	145,49 куб. м/сут	
Водоотведение	129,08 куб. м/сут	
Теплопотребление	4249,7 кВт	
Газопотребление	486,5 куб. м/час	
Электроснабжение	1955 кВт	
Связь	92 номера	

Условные обозначения

ГРАНИЦЫ

- проектируемой территории
- кадастровых участков

ЗАСТРОЙКА:

- Существующие здания
- Проектируемые здания

ПРЕДЛАГАЕМЫЕ К УСТАНОВЛЕНИЮ ЛИНИИ
ГРАДОСТРОИТЕЛЬНОГО РЕГУЛИРОВАНИЯ:

- Красные линии (с указанием точек перелома)
- Линии застройки
- Предусмотренные в СТП ТО МО:
 - нормативная полоса отвода (65м) автомобильной дороги "Рублево-Успенского ш."
 - зона планируемого размещения (100м) автомобильной дороги "Рублево-Успенского ш."

ГРАНИЦЫ ЗОН ПЛАНИРУЕМОГО РАЗМЕЩЕНИЯ
ОБЪЕКТОВ КАПИТАЛЬНОГО СТРОИТЕЛЬСТВА:

- улично-дорожной сети
- объектов административного и общественно делового назначения
- планируемого размещения транспортной инфраструктуры

ОБЪЕКТЫ ИНЖ. ИНФРАСТРУКТУРЫ:

- | сущ. | проект | |
|------|--------|----------------------|
| — | — | Водопровод |
| — | — | Канализация |
| — | — | Электрический кабель |
| — | — | Газ |
| — | — | Кабель связи |

Экспликация проектируемой застройки

1. Многофункциональный торгово-развлекательный центр

Примечание: А*- участок с кадастровым номером 50:20:0010516:1610 показан в информационных целях

						Договор № 78-19/3-15 от 29.05.2015г			
						Проект планировки территории многофункционального центра в д.Раздоры Одинцовского муниципального района Московской области			
Изм.	Кол.уч.	Лист	№ док.	Подпись	Дата	Основная (утверждаемая) часть проекта планировки	Стадия	Лист	Листов
							ПП	1	1
Исп. директор		Маршев С. В.							
Нач. отдела		Фадеев М.В.							
Вед. архитектор		Кузнецова В.С.							
						2.1.1. Чертеж планировки территории. М 2 000			