

Карта градостроительного зонирования на часть территории сельского поселения

М 1:10000

Виды территориальных зон

Общественно-деловые зоны

- ЦД.1 Зона общественно-деловых и социально-культурных объектов и комплексов
- ЦД.2 Зона общественно-деловых и социально-культурных объектов в застройке многоквартирных жилых домов
- ЦД.3 Зона общественно-деловых и социально-культурных объектов в застройке индивидуальных жилых домов
- ЦД.4 Зона объектов туристско-рекреационного обслуживания
- ЦД.5 Зона объектов сервисной экономики
- ЦД.6 Зона культурных зданий

Зоны объектов социального назначения

- СО-1 Зона объектов здравоохранения
- СО-2 Зона объектов спорта
- СО-3 Зона объектов дошкольного, начального общего и среднего образования

Жилые зоны

- Ж-1 Зона застройки многоквартирными жилыми домами
- Ж-2 Зона застройки индивидуальными жилыми домами и ведении личного подсобного хозяйства
- Ж-3 Зона застройки индивидуальными жилыми домами с большим земельным участком

Зоны специального назначения

- ОН-1 Зона научно-производственных объектов ограниченного доступа
- ОН-2 Зона ремесленных объектов ограниченного доступа
- ОН-3 Зона объектов аэрокосмоса
- ОН-4 Зона клубов

Зоны объектов инженерной инфраструктуры

- И-1 Зона объектов водоснабжения мощностью от 1 тыс м³/сут и более
- И-2 Зона объектов водоотведения
- И-3 Зона объектов электроснабжения мощностью от 2х25 МВА и более
- И-4 Зона объектов теплоснабжения мощностью от 20 Гкал/час и более

Производственно-коммунальные зоны

- ПК-1 Зона производственно-коммунальных объектов с санитарно-защитной зоной не более 100 м
- ПК-2 Зона производственно-коммунальных объектов с санитарно-защитной зоной не более 50 м

Жилищно-коммунальные зоны

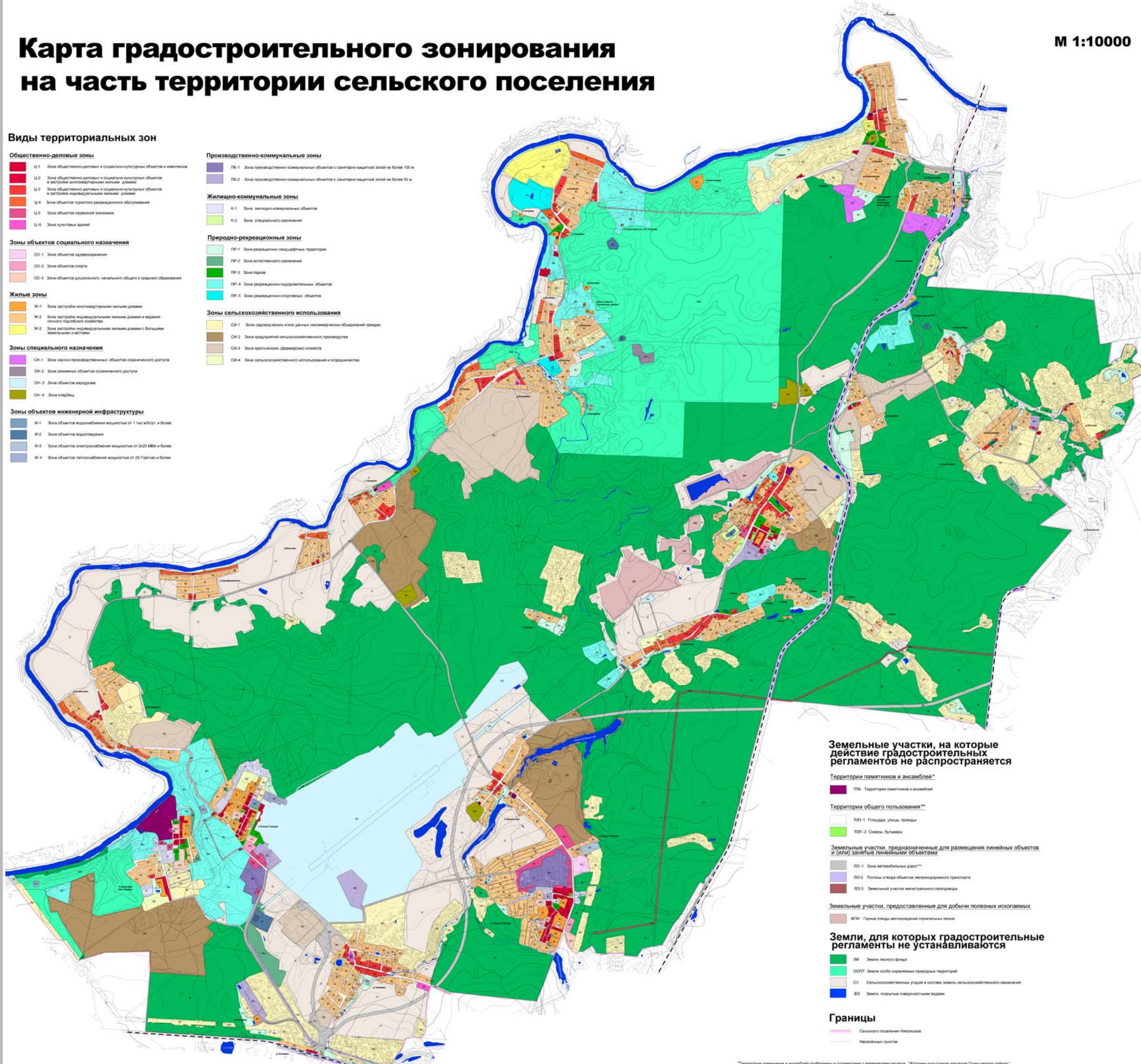
- К-1 Зона жилищно-коммунальных объектов
- К-2 Зона специального назначения

Природно-рекреационные зоны

- ПР-1 Зона рекреационно-ландшафтных территорий
- ПР-2 Зона естественного озеленения
- ПР-3 Зона парков
- ПР-4 Зона рекреационно-спортивных объектов
- ПР-5 Зона рекреационно-спортивных объектов

Зоны сельскохозяйственного использования

- СН-1 Зона садоводческих и иных дачных некоммерческих объединений граждан
- СН-2 Зона предпринимательского сельскохозяйственного производства
- СН-3 Зона крестьянских (фермерских) хозяйств
- СН-4 Зона сельскохозяйственного использования и орошения



Земельные участки, на которые действие градостроительных регламентов не распространяется

Территории памятников и ансамблей*

- ТПА Территории памятников и ансамблей

Территории общего пользования**

- ТОП-1 Площади, улицы, проезды
- ТОП-2 Скверы, бульвары

Земельные участки, предназначенные для размещения линейных объектов и (или) занятые линейными объектами

- ЛО-1 Зона автомобильных дорог**
- ЛО-2 Полосы отвода объектов железнодорожного транспорта
- ЛО-3 Земельный участок магистрального газопровода

Земельные участки, предоставленные для добычи полезных ископаемых

- МЗМ Горные отходы интродуцированной порфиридной текны

Земли, для которых градостроительные регламенты не устанавливаются

- ЛФ Земли лесного фонда
- ООПТ Земли особо охраняемых природных территорий
- СВ Сельскохозяйственные угодья в составе земель сельскохозяйственного назначения
- ВО Земли, покрытые поверхностными водами

Границы

- Сельского поселения Никольское
- Населенных пунктов

* Территории памятников и ансамблей обозначены в соответствии с материалами раздела "Историко-культурное наследие Одинцовского района", подготовленные в составе проекта Службы территориального планирования Одинцовского муниципального района Московской области.
 **ТОП-1. Березовые посадки вдоль объектов общего пользования обозначены на карте зон с особыми условиями использования территорий - карте изданных зон, прибрежных защитных полос.
 ***Получены, сформированы земельные участки для государственных нужд. (Самостоятельно дорог федерального и регионального значения) принадлежат после утверждения проектов планировки территории автомобильных дорог.