



ПРАВИЛА ЗЕМЛЕПОЛЬЗОВАНИЯ И ЗАСТРОЙКИ ТЕРРИТОРИИ (ЧАСТИ ТЕРРИТОРИИ) СЕЛЬСКОГО ПОСЕЛЕНИЯ НИКОЛЬСКОЕ ОДИНЦОВСКОГО МУНИЦИПАЛЬНОГО РАЙОНА МОСКОВСКОЙ ОБЛАСТИ

Карта градостроительного зонирования с устанавливаемыми территориями, в границах которых предусматривается осуществление деятельности по комплексному и устойчивому развитию территории

Условные обозначения

- Леса
- Территории, покрытые поверхностными водами
- Территория двойного учета (ст.Статья 25.1 проекта ПЗЗ)

Границы

- городских и сельских поселений
- земельных участков
- территориальных зон
- территориальных подзон
- зоны осуществления деятельности по комплексному и устойчивому развитию территории

Территориальные зоны

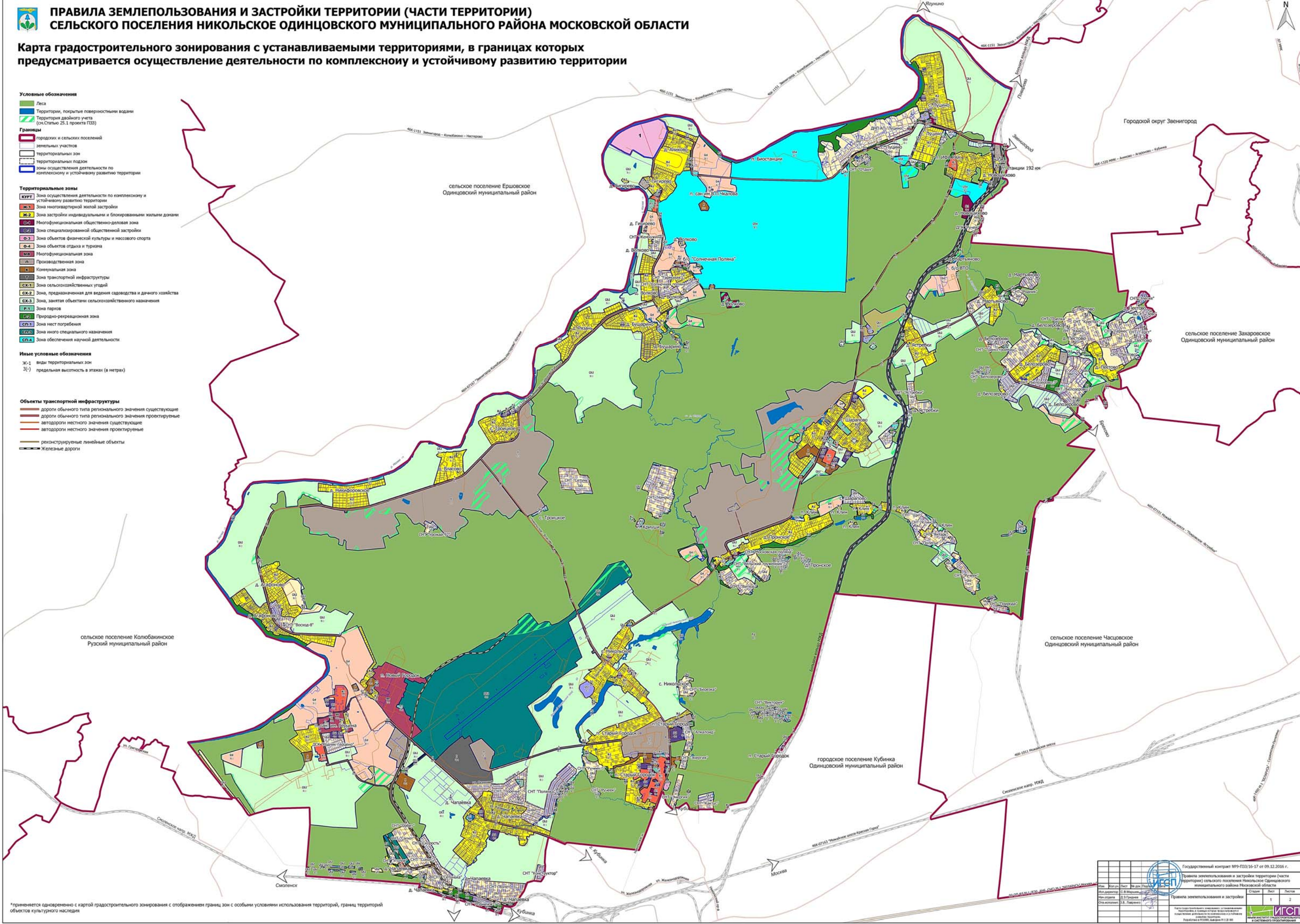
- КОУТ** Зона осуществления деятельности по комплексному и устойчивому развитию территории
- Ж-1** Зона многоквартирной жилой застройки
- Ж-2** Зона застройки индивидуальными и блокированными жилыми домами
- О-1** Многофункциональная общественно-деловая зона
- О-2** Зона специализированной общественной застройки
- О-3** Зона объектов физической культуры и массового спорта
- О-4** Зона объектов отдыха и туризма
- МО** Многофункциональная зона
- П** Производственная зона
- К** Конюшенная зона
- ТИ** Зона транспортной инфраструктуры
- СХ-1** Зона сельскохозяйственных угодий
- СХ-2** Зона, предназначенная для ведения садоводства и дачного хозяйства
- СХ-3** Зона, занятая объектами сельскохозяйственного назначения
- Р-1** Зона парков
- Р-2** Природно-рекреационная зона
- СП-1** Зона мест погребения
- СП-2** Зона иного специального назначения
- СП-3** Зона обеспечения научной деятельности

Иные условные обозначения

- Ж-1 виды территориальных зон
- Ж-1 предельная высота в этажах (в метрах)

Объекты транспортной инфраструктуры

- дороги общего типа регионального значения существующие
- дороги общего типа регионального значения проектируемые
- автодороги местного значения существующие
- автодороги местного значения проектируемые
- реконструируемые линейные объекты
- Железные дороги



*применяется одновременно с картой градостроительного зонирования с отображением границ зон с особыми условиями использования территорий, границ территорий объектов культурного наследия

Государственный контракт №9-ПЗЗ/16-17 от 09.12.2016 г.	
Правила землепользования и застройки территории (части территории) сельского поселения Никольское Одинцовского муниципального района Московской области	
Исполнитель: И.В. Мещеряков	Сторона: 1
Заказчик: Д.В. Гурьев	Лист: 1
Отв. специалист: С.В. Лавренко	2

ИГОП
ИГООП