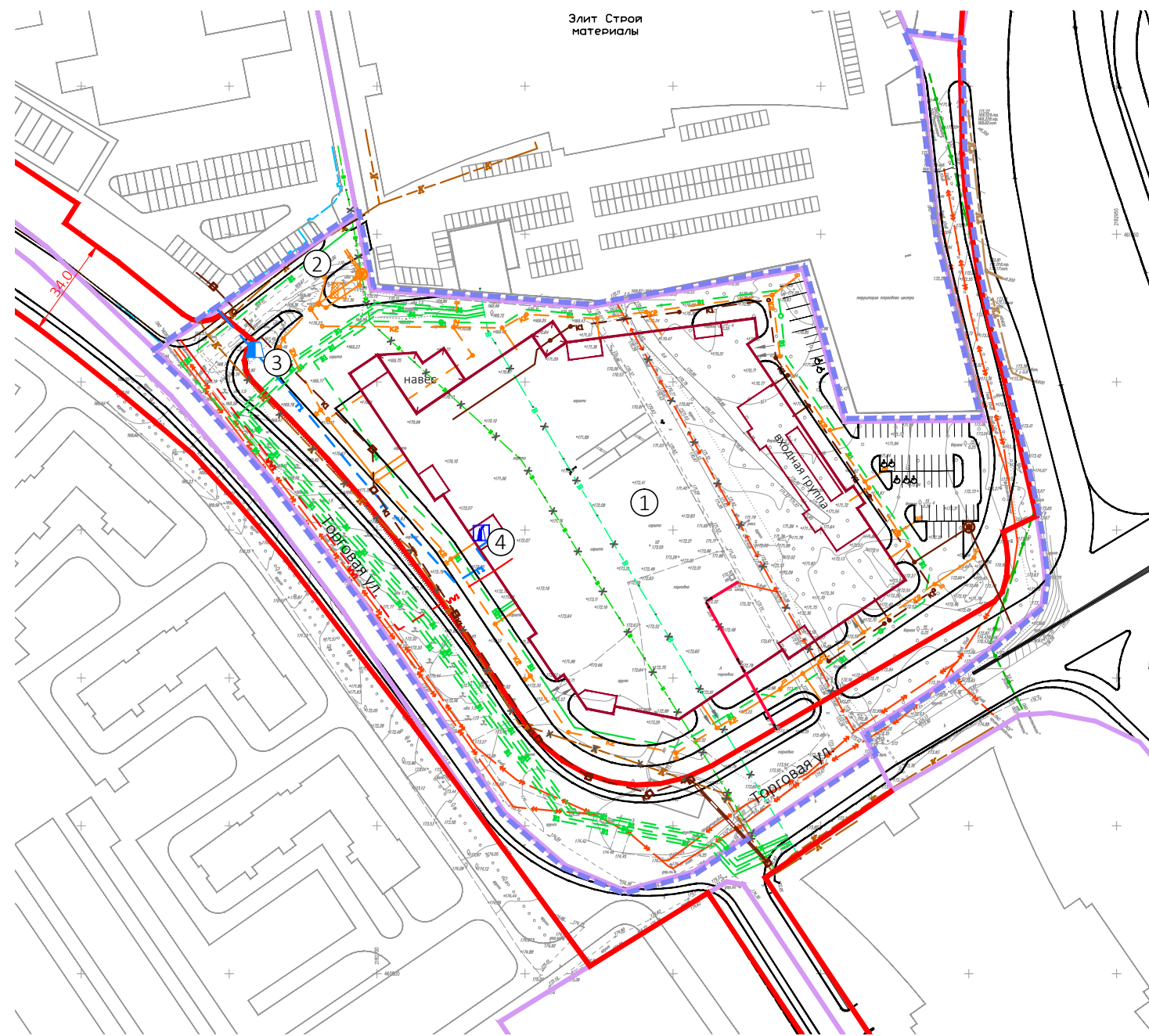
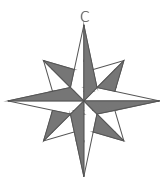


Проект планировки территории размещения торгового комплекса "Леруа Мерлен" на земельном участке с кадастровым номером 50:20:0020202:7366 площадью 39 607 кв.м, расположенном по адресу: Московская область, Одинцовский район, р.п. Заречье
 Схема размещения инженерных сетей и сооружений



УСЛОВНЫЕ ОБОЗНАЧЕНИЯ

- Границы**
- территории подготовки проекта планировки
 - земельных участков, зарегистрированных в едином государственном реестре недвижимости
 - Существующие красные линии
- Прочие обозначения**
- автомобильные дороги с твердым покрытием
 - существующие/проектируемые объекты капитального строительства
 - номер проектируемого объекта
 - места хранения автомобильного транспорта

Инженерные коммуникации

Наименование	Существующие	Проектируемые	Ликвидируемые
Электроснабжение			
Воздушные линии электропередачи 220 В			
Кабельные линии электропередачи 10 кВ			
Кабельные линии электропередачи 0,4 кВ			
Водоснабжение и водоотведение			
Хозяйственно-противопожарный водопровод			
Водопровод хозяйственно-бытовой			
Канализация хозяйственно-бытового назначения			
Канализация ливневая			
Очистные сооружения поверхностного стока			
Канализационная насосная станция поверхностного стока			
Канализационная насосная станция хозяйственно-бытовая			
Усиление канализационной трубы			
Дождеприемные решетки			
Смотровые колодцы			
Связь			
Линия связи			
Газоснабжение			
Газопровод			
Газораспределительный пункт			
Теплоснабжение			
Котельная			

Экспликация проектируемых объектов капитального строительства

Номер	Наименование объекта	Площадь застройки, кв.м	Суммарная поэтажная площадь, кв.м	Общая площадь, кв.м	Этажность
1	Торговый комплекс "Леруа Мерлен", в том числе:	15 200	56 500	55 000	4
1.1	Торговая площадь	-	-	10 935	1
1.2	Встроенная многоуровневая стоянка на 845 м/м	-	-	31 600	3
2	Очистные сооружения поверхностного стока	-	-	-	1
3	Газораспределительный пункт	-	-	-	1
4	Котельная	-	-	-	1

Изм.	Кол.уч.	Лист	№ док.	Подп.	Дата	Заказчик: ООО "Новолекс-Заречье"			
						Шифр: № 06/2017/УГ			
						Проект планировки территории размещения торгового комплекса "Леруа Мерлен" на земельном участке с кадастровым номером 50:20:0020202:7366 площадью 39 607 кв.м, расположенном по адресу: Московская область, Одинцовский район, р.п. Заречье			
						Материалы по обоснованию проекта планировки территории	Стадия	Лист	Листов
					ППТ		7		
						Схема размещения инженерных сетей и сооружений, М 1:2000	ГБУ МО "НИИПРОЕКТ"		

Согласовано

Взам. инв. №

Подп. и дата

Инв. № подл.