

Утверждена

(наименование документа об утверждении, включая

наименования органов государственной власти или

органов местного самоуправления, принявших

решение об утверждении схемы или подписавших соглашение о перераспределении земельных участков

от

№

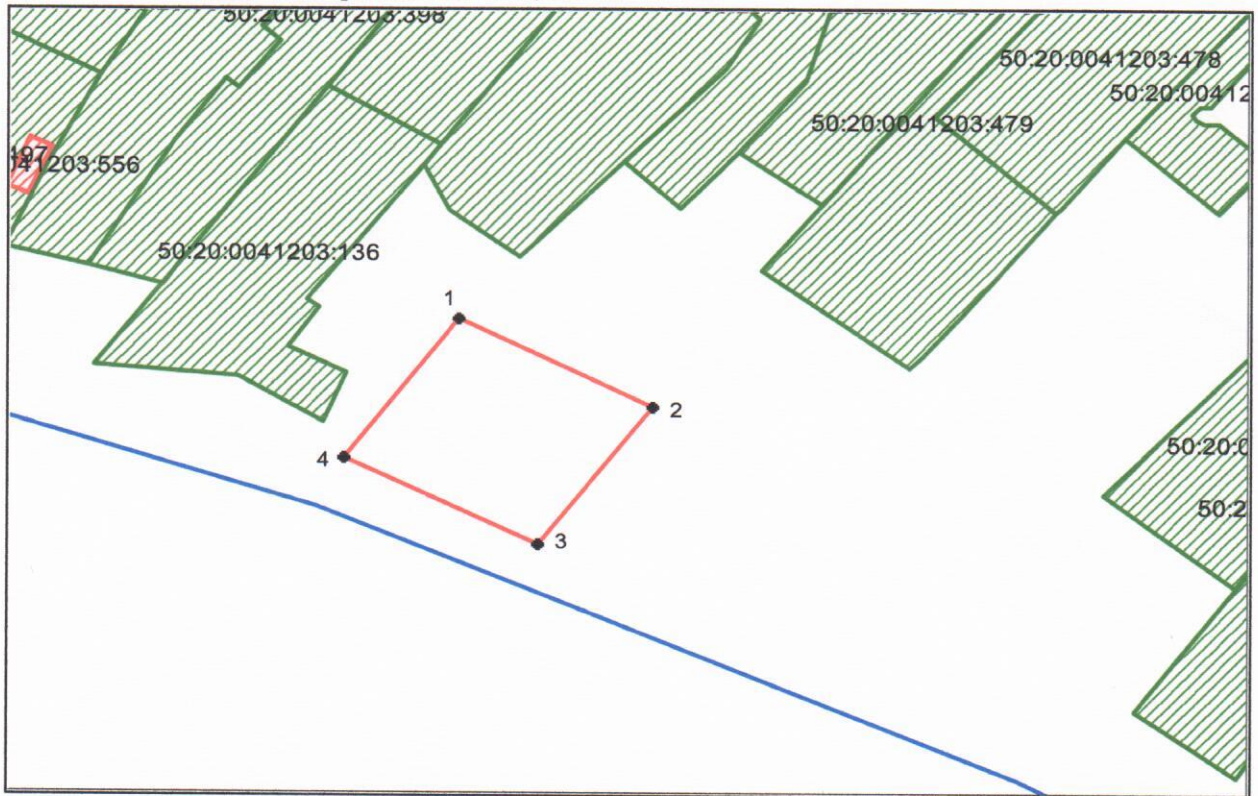
Схема расположения земельного участка или земельных участков на кадастровом плане территории

Условный номер земельного участка -

Площадь земельного участка 785 кв.м.

Обозначение характерных точек границ	Координаты, м	
	X	Y
1	458440.92	2164812.02
2	458427.50	2164838.50
3	458406.29	2164823.03
4	458419.71	2164796.12

Система координат МСК-50, зона 2



Масштаб 1:1000

Условные обозначения:

— граница образуемого земельного участка

— граница учтенных земельных участков

— граница кадастрового квартала

50:20:0041203:320 - кадастровый номер земельного участка

● - поворотная точка границы земельного участка

1 - Обозначение характерной точки границы земельного участка