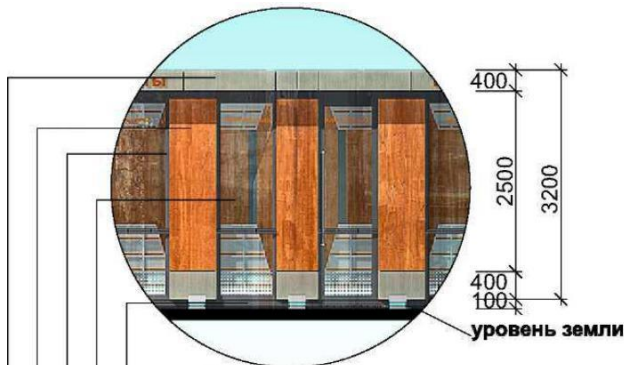


Технические характеристики:

Температура внешней среды при эксплуатации, град. С⁰ - 30/+40
Срок службы - 10 лет
Гарантийный срок - 36 месяцев

НТО подразделяются на две группы по виду остекления фасадов:

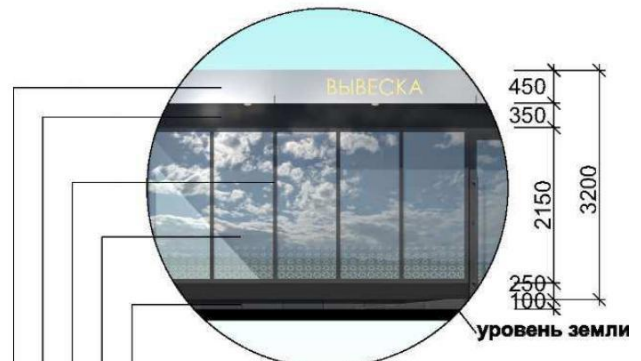
ТИП1



комбинированное

- Несущее основание и пандус - цвет RAL 7010
- Стекло серо-синего тона - цвет RAL 6034
- Импосты и переплёты из алюминиевого профиля - цвет RAL 7016
- Композитные панели BILDEX WOOD - цвет BW 1801 / золотой дуб
- Композитные панели BILDEX SCRATCH - цвет BS 1306 / металлик

ТИП2



СПЛОШНОЕ

- Керамогранит тёмно серого тона
- Стекло серо-синего тона - цвет RAL 6034
- Импосты и переплёты из алюминиевого профиля - цвет RAL 7021
- Композитные панели ALUCOBOND - цвет RAL 7016
- Композитные панели ALUCOBOND - цвет RAL 9006

ТИП 1 (Стандартный).

НТО с комбинированным остеклением фасада.

Главный фасад.

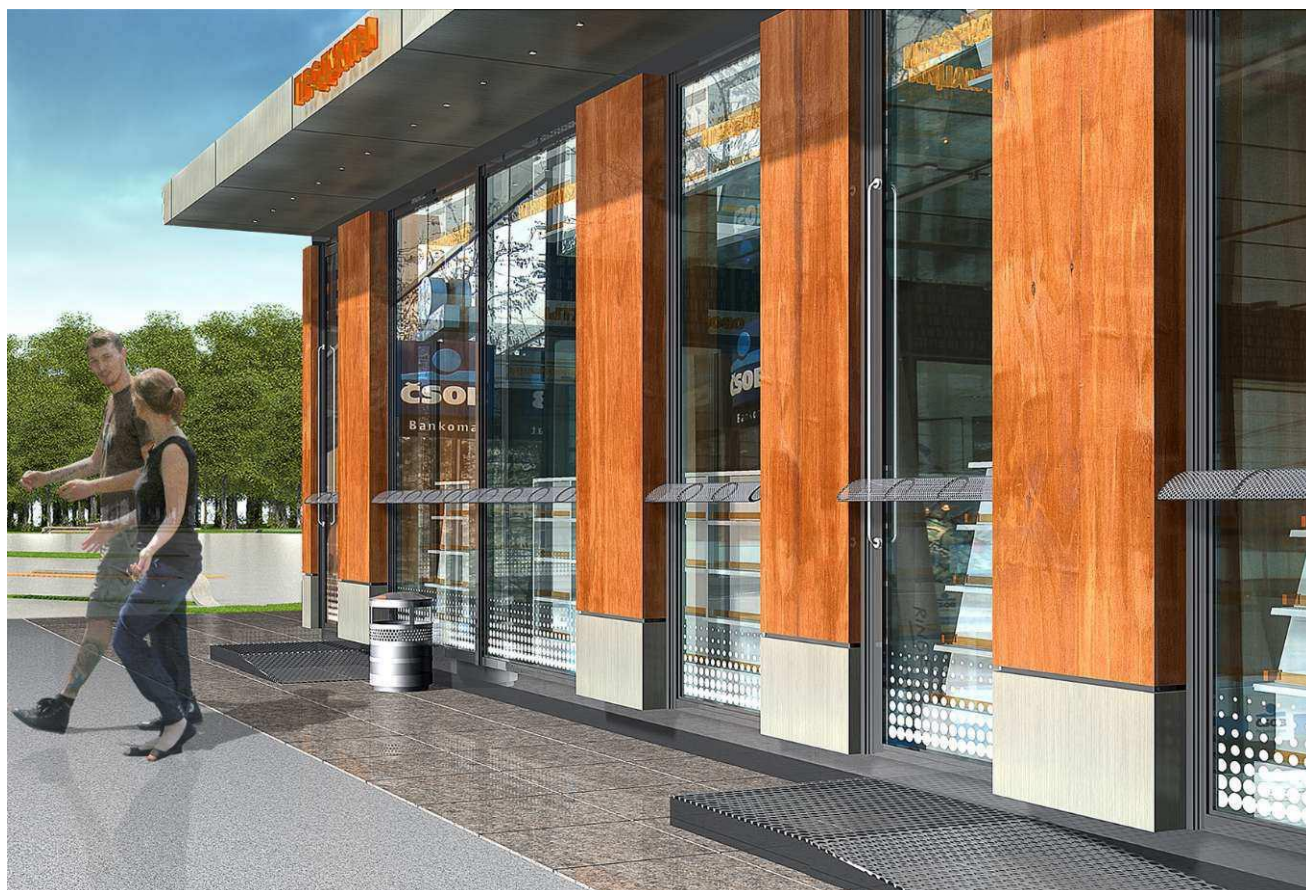


ТИП 2 (Стандартный).
НТО со сплошным остеклением фасада.
Главный фасад.



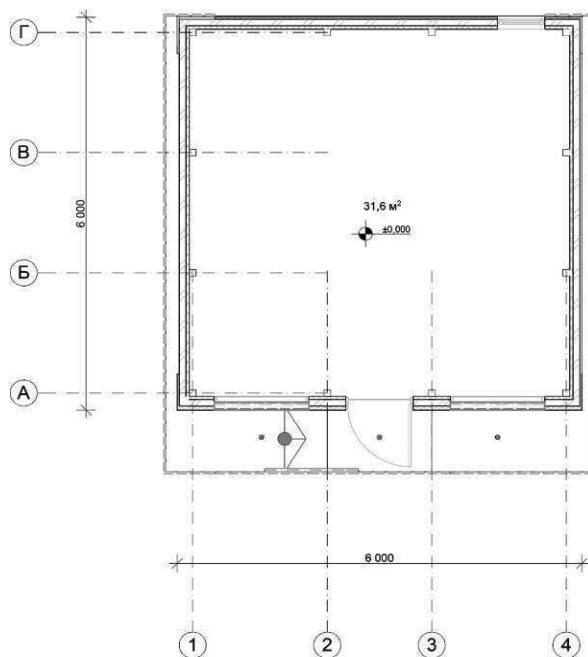
ТИП 3 (Стандартный).
Торговая галерея.

Может быть представлена сочетанием стандартных павильонов, как с комбинированным, так и со сплошным остеклением фасадов. Разрабатывается индивидуальным проектом.



1. Габариты НТО.

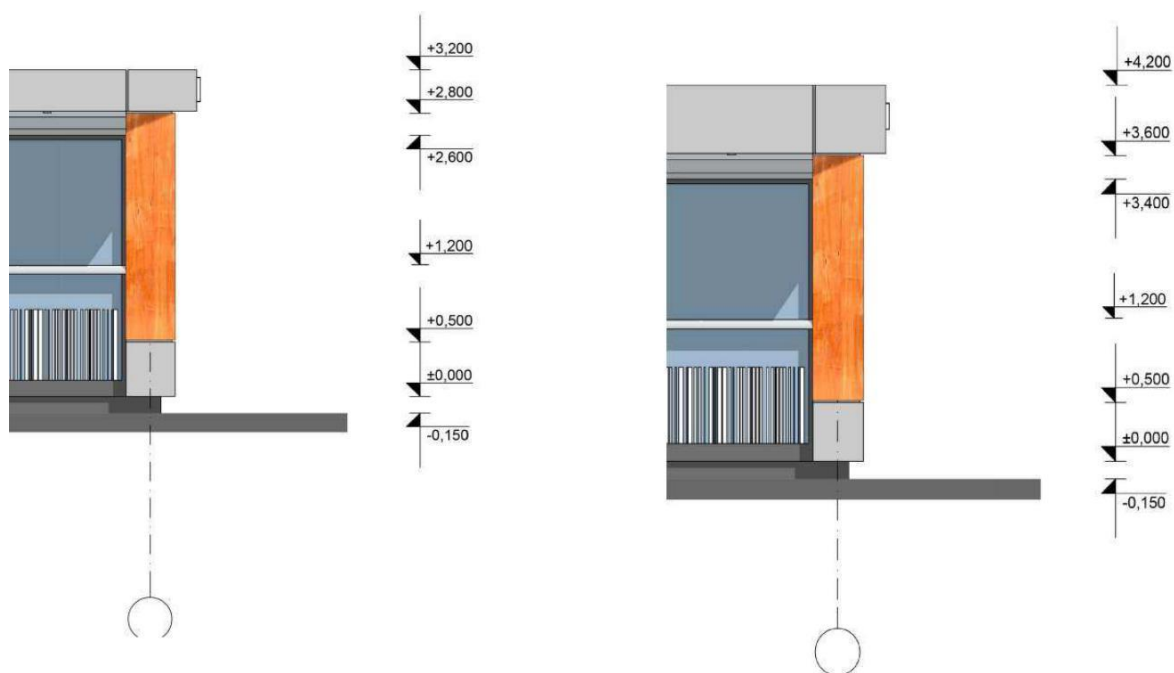
Индивидуальный размер, (определяется индивидуальным проектом, в зависимости от места размещения НТО, вида разрешенного использования, пожеланий заказчика).



Пример плана НТО на отм. 0,00

2. Высота НТО.

НТО выполняются высотой 3 метра 20 сантиметров для объектов площадью менее 120 квадратных метров и 4 метра 20 сантиметров для объектов площадью от 120 квадратных метров



Высота 3,2м при площади до 120м²

Высота 4,2м при площади 120м² и более

3. Козырёк.

НТО оснащается декоративным козырьком для защиты от атмосферных осадков:

- Консольное исполнение по всей длине фасада с выносом до 1 м,
- Рамная конструкция со стеклом.

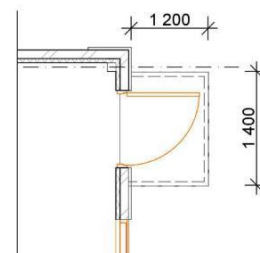


Консольное исполнение

козырька



Рамная конструкция со стеклом



4. Возможность реализации продукции как со входом посетителей внутрь НТО, так и через окно реализации.



НТО с реализацией через окно



НТО со входом внутрь

3. НТО обеспечены местами для возможного размещения элементов индивидуального дизайна:

- символика района.
- герб поселения,
- товарный знак,
- логотип.

Состав объекта:

- Несущий каркас
- Регулируемые опоры
- Витрины
- Входная дверь
- Кровля
- Внешняя отделка
- Рекламно-информационная надпись (вывеска)
- Система освещения
- Рольставни
- Внутренняя отделка
- Электрооборудование
- Торговое оборудование
- Урна
- Информационный стенд
- Мероприятия по обеспечению доступа маломобильных групп населения
- Благоустройство
- Видеокамеры
- QR код

Описание составных частей:

НЕСУЩИЙ КАРКАС.

Несущий каркас стальной, цельносварной, изготовлен из профильных труб квадратного или прямоугольного сечения. Каркас в верхних точках оснащен скобами для такелажных работ. Сварные швы каркаса зачищены, металлическая конструкция обезжирена, покрыта глифталевой грунтовкой (ГОСТ 25129-82) или аналогичной, торцевые части заглушены. Каркас и все места соединений обработаны антикоррозийным защитным покрытием. Стены, пол, кровля НТО изготовлены из многослойных панелей и обеспечивают тепловую защиту не ниже установленной СНиП 23-02-2003.

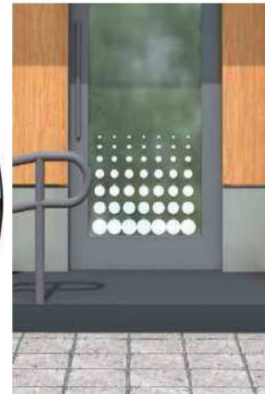
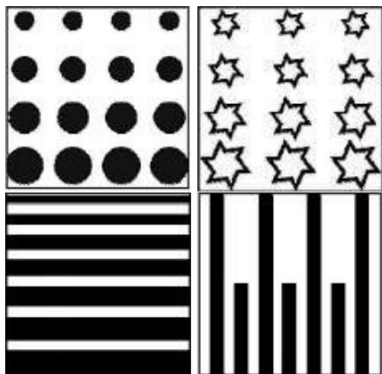
РЕГУЛИРУЕМЫЕ ОПОРЫ.

В основании каркаса предусмотреть размещение регулируемых опорных элементов, обеспечивающих горизонтальное выравнивание НТО на месте установки. Опоры и цокольная часть НТО по всему периметру зарыть "юбкой" с облицовкой типовым темно-серым керамогранитом.

ВИТРИНА.

Витрина состоит из алюминиевых конструкций со стеклопакетами. Профиль стеклопакета - алюминиевый, окрашенный по RAL 7016, соответствует ГОСТ 22233-2001. Устанавливаемый стеклопакет – однокамерный, толщиной от 24мм до 32мм. Стекла серо-синего тона или по RAL 6034.

Внешние стёкла стеклопакета ламинированы слоем упрочняющей плёнки с тыльной стороны стекла (ГОСТ Р 51136-98) Крепление витрины осуществляется к каркасу НТО. В нижней части витража декоративная плёнка.



Примеры оформления витража декоративной пленкой

ВХОДНАЯ ДВЕРЬ

Входная дверь НТО выполнена из алюминиевого профиля со стеклопакетом. Профиль стеклопакета окрашенный по RAL 7016. Дверь открывается наружу, оборудована дверными ручками. Ручки прямые - цвет по RAL 7016.

Замок сувальдного типа с механическим выводом засова, замочная скважина со шторкой. Двери оснащены доводчиками. В нижней части двери декоративная плёнка. Перед дверью размещается грязесборная решетка (щетка-резина).



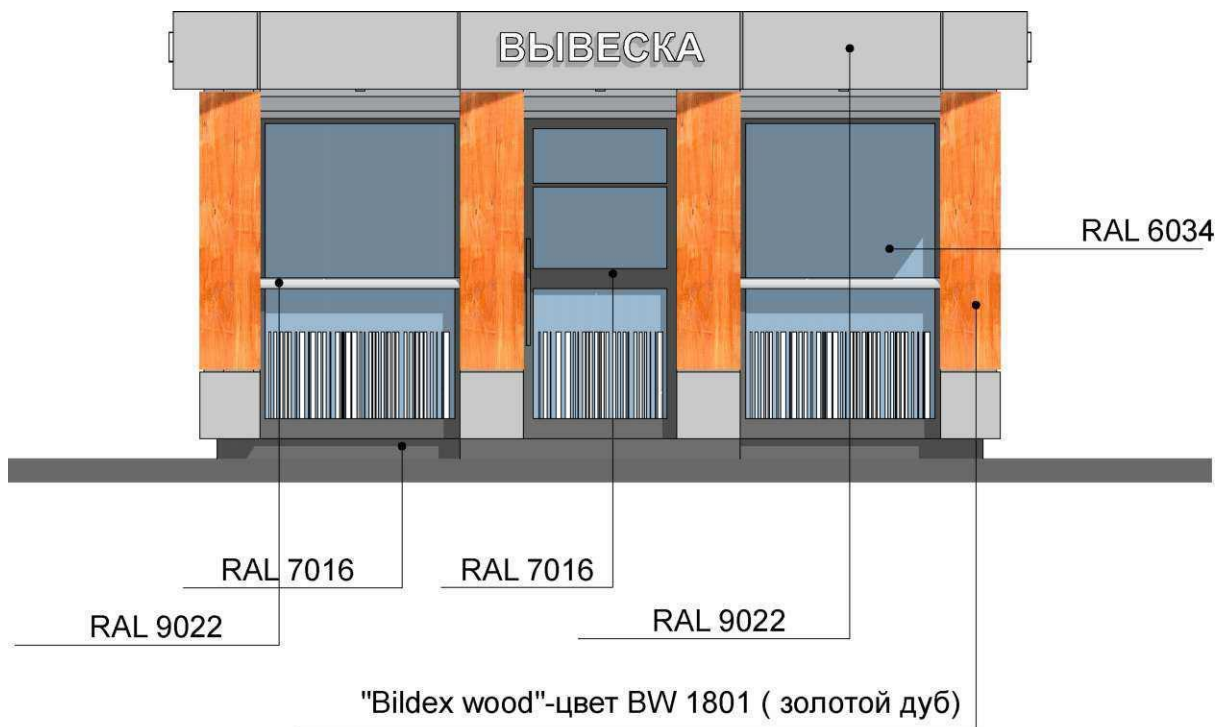
КРОВЛЯ.

Кровля НТО выполнена сборной на болтовых соединениях и представляет собой металлический каркас, облицованный по периметру фронтоном, выполненным из композитного материала. Для изготовления кровли, используется металлический профиль. Нижняя выступающая часть козырька подшита композитным материалом. Конструкция кровли обеспечивает отвод воды, препятствует скоплению снега, образованию наледи и защищает от протечек. Сток воды осуществляется по желобу с уклоном не менее 5 гр. через трубу, смонтированной по задней стенке НТО. Предусмотреть доступ к желобу и трубе для очистки. Конструкция кровли обеспечивает тепловые потери не выше установленных СНиП 23-02-2003

ВНЕШНЯЯ ОТДЕЛКА.

Декоративные элементы внешней отделки (фриз, стены, цоколь) изготовлены из алюминиевых композитных панелей толщиной не менее 4мм. Основные цвета НТО снаружи:

- отделка наружных стен и фриза композитными панелями RAL 9022,
- отделка наружных стен типа "Bildex wood"-цвет BW 1801 (золотой дуб),
- цоколь облицовка керамогранитом - RAL 7016
- импосты и переплёты RAL 7016,
- стёкла - серо-синего тона или по RAL 6034
- прилавок-поручень для посетителей для посетителей из просеченной нержавеющей стали по RAL 9022



ИНФОРМАЦИОННО – РЕКЛАМНАЯ СВЕТОВАЯ ВЫВЕСКА.

Информационно-рекламная вывеска представляет собой буквы, изготовленные из АБС пластика методом вакуумной формовки. Буквы имеют защиту от влаги, для чего необходимо провести герметизацию стыков и выводов проводов, оснащенные внутренней светодиодной подсветкой и закрепленные на угольном профиле, закрепленном на фронтоне кровли. Вывеска размещается на фасадной части НТО в центре, на консольной части фриза. Высота объемных букв не менее 180мм. Вывеска оснащена внутренней светодиодной подсветкой и датчиком освещённости, для автоматического включения в тёмное время суток. Также НТО обеспечены местами для возможного размещения элементов индивидуального дизайна, товарных знаков, логотипов.



место для размещения логотипа на главном фасаде



место для размещения логотипа на боковом фасаде

СИСТЕМА ОСВЕЩЕНИЯ.

Система освещения разделена на внутреннюю и внешнюю.

Внешняя система состоит из встраиваемых светодиодных светильников, расположенных вдоль витрины в плоскости козырька кровли.

Внутренняя система освещения представляет собой встраиваемые в потолочные панели светильники. Управление системой внутреннего освещения осуществляется при помощи настенного электровыключателя. Уровень освещенности НТО соответствует требованиям СанПиН. Разводка электрокабеля - встроенная в стены в металлической гофре.

ВНУТРЕННЯЯ ОТДЕЛКА.

Внутренняя отделка стен и потолка осуществляется отделочными материалами из ПВХ, ЛДСП или МДФ для внутреннего применения, поверхность гладкая, стыки и углы закрыты декоративными накладками, цвет поверхности белый.

Напольное покрытие керамическая плитка, цвет однотонный без рисунка, рекомендованный цвет серый или светло-серый, места примыкания к стенам закрыты плинтусом или уголком. При входе уложен алюминиевый порог.

ЗАЩИТНЫЕ РОЛЬСТАВНИ С ЭЛЕКТРОПРИВОДОМ НА ВСЕХ ОСТЕКЛЁННЫХ ПОВЕРХНОСТЯХ.

НТО по всему остеклённому периметру оснащен защитными рольставнями с электроприводом, в алюминиевых профилях с защитно-декоративным покрытием. Рольставни имеют функцию аварийного ручного управления. Полотна внешних рольставен состоят из ламелей с наполнителем и фиксируются в закрытом и открытом состоянии. Произвольное открывание или закрывание защитных рольставен не допускается. Короба механизмов рольставен встроены и задекорированы в фасад.



стёкла закрыты



стёкла открыты

ЭЛЕКТРООБОРУДОВАНИЕ: КОНДИЦИОНЕР, СПЛИТ-СИСТЕМА, ОБОГРЕВАТЕЛЬ.

НТО оснащен системой кондиционирования и обогрева воздуха в соответствии с требованиями к отоплению и микроклимату СанПиН. Кондиционер состоит из двух блоков - внутреннего и внешнего.

Внешний блок устанавливается на кровле НТО, внутренний на стенке НТО в тамбуре или над торговым оборудованием, не ниже 30 см от потолка. Кондиционер предназначен для всесезонного использования и оснащен устройством зимнего пуска УЗП, имеет функцию обогрева и охлаждения, дистанционное управление, таймер включения и выключения. Кондиционер подключен к электрошлиту напрямую, через отдельный автоматический выключатель. Для обогрева воздуха НТО оснащен обогревателем конвекторного, либо инфракрасного типа с терморегулятором. Обогреватели конвекторного типа подключаются к электрическим розеткам, которые располагаются в местах установки обогревателей, через отдельный автоматический выключатель. Обогреватели инфракрасного типа установлены на

потолке НТО и подключены к электрощиту напрямую, через отдельный автоматический выключатель. В НТО предусмотрено не менее 8 розеток. Розетки наружные с заземлением и защитными шторками. Цвет розеток - белый. Электропроводка и электрооборудование НТО устанавливаются в соответствии с "Правила устройства электроустановок" (ПУЭ) СНиП 31-02. Электрооборудование НТО подключается через систему УЗО и автоматические выключатели и имеет заземление. Шкала прибора учёта электроэнергии должна быть расположена не выше 1м 80см от пола в соответствии с ПУЭ. Электросчётчик имеет паспорт устройства. Снаружи НТО оснащён силовым штепсельным разъёмом для подключения к электросети. При воздушном типе подключения обеспечено расстояние от проводов ввода до поверхности земли не менее 2,75м. Ввод допускается выполнять от проводов в стальных трубах.

ТОРГОВОЕ ОБОРУДОВАНИЕ.

НТО укомплектован торговым оборудованием и оборудованием для складирования продукции, в зависимости от технологии торговли, в соответствии с нормами СанПиН. Торговое оборудование белого или бело-алюминиевого цвета.

УРНА УЛИЧНАЯ МЕТАЛЛИЧЕСКАЯ ДЛЯ МУСОРА.

В соответствии с правилами санитарного содержания территорий, организации уборки и обеспечения чистоты и порядка НТО укомплектован уличной металлической урной, объёмом не менее 10л, с возможностью сортировки мусора по типам.



ИНФОРМАЦИОННЫЙ СТЕНД.

Информационный стенд (цветовое решение, конструктивное решение) изготавливается по индивидуальному дизайн-проекту. На рекламных полях используются шрифты Times New Roman, Arial или Helios CondS. Размещение шрифтов в рекламных полях не меньше кегль 14. Верхний край стенда должен располагаться на высоте 180-210 см.

МЕРОПРИЯТИЯ ПО ОБЕСПЕЧЕНИЮ ДОСТУПА МАЛОМОБИЛЬНЫХ ГРУПП НАСЕЛЕНИЯ.

В соответствии с федеральным законом от 15 ноября 95 г. №5 ФЗ, ст. 15, части 1 и 3 в редакции от 08.08.2001г. №123-ФЗ у торговых объектов предлагается установить пандусы для людей с ограниченными физическими возможностями.

Так же предусмотреть:

- Тактильное покрытие тротуаров при входных группах -
- Информационные указатели на стеклянных полотнах дверей.
- Вспомогательные поручни.
- Цветовую маркировку для слабовидящих -
- Тактильную плитку перед пандусом -
- Антискользящую поверхность пандуса и ступеней.



Благоустройство территории, прилегающей к НТО.

В соответствии с Законом Московской области № 191/2014-ОЗ «О благоустройстве в Московской области», необходимо произвести работы по благоустройству территории, прилегающей к НТО в радиусе 6м. Работы по благоустройству определяются индивидуальной проектной документацией и могут включать:

- мощение плиткой,
- установку цветников,
- установку ограждающих бордюров,
- установку элементов малых архитектурных форм.



цветочница / клумба



мощение плиткой

НТО позволяют размещать на своих фасадах сезонные или временные элементы наружного дизайна:

- флаги;
- праздничная подсветка;
- кашпо с цветами и пр.

ВИДЕОКАМЕРЫ.

Видеокамера с возможностью записи HD.



QR код.

QR код расположенный под стеклом павильона, на главном фасаде, включающий информацию о владельце НТО, виде разрешенной деятельности, часах работы НТО.



Пример QR кода

Типология нестационарных торговых объектов

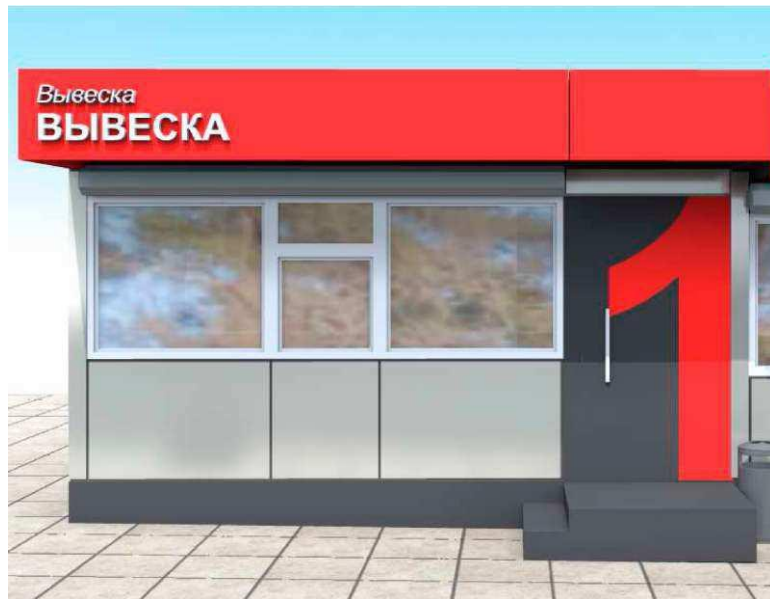
Следующий тип НТО рекомендованы к размещению в следующих поселениях и округах Одинцовского муниципального района:

- городское поселение Большие Вязёмы
- городское поселение Голицыно
- сельское поселение Ершовское
- сельское поселение Жаворонковское
- сельское поселение Захаровское
- городское поселение Кубинка
- городское поселение Лесной Городок
- сельское поселение Назарьевское
- сельское поселение Никольское
- сельское поселение Часцовское

Технические характеристики:

Температура внешней среды при эксплуатации, град. С⁰ -
30/+40 Срок службы - 10лет Гарантийный срок - 36 месяцев

ТИП 4 (Экономичный). НТО с комбинированным остеклением фасада. Главный фасад.



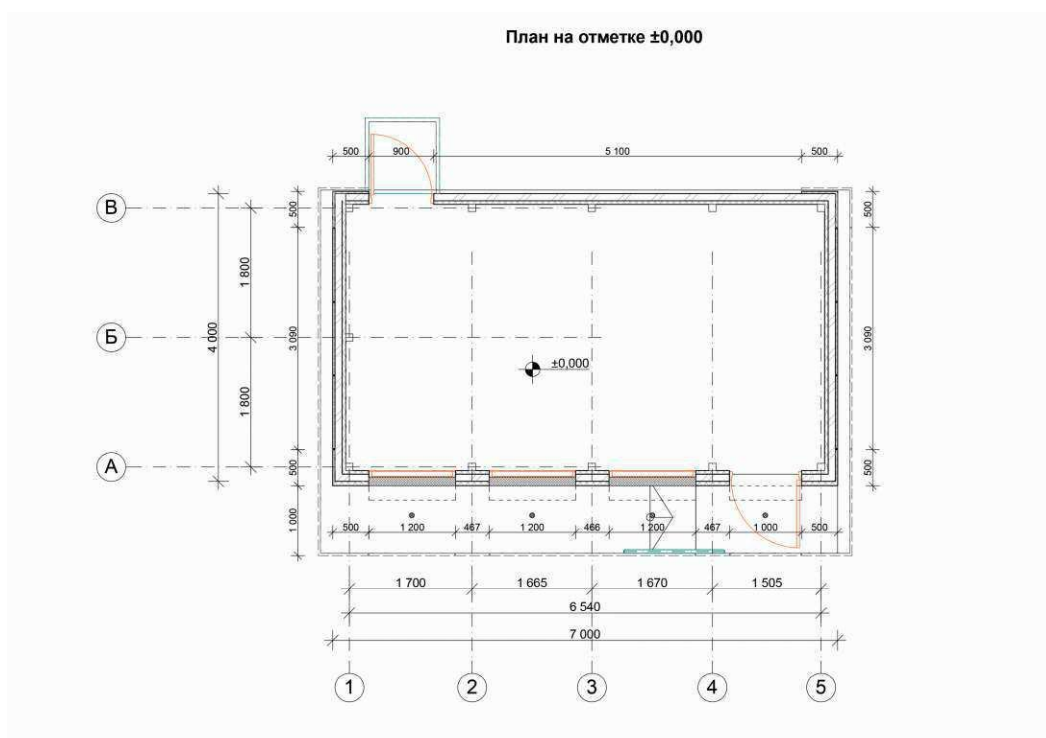
ТИП 5 (Экономичный). Торговая галерея.

Может быть представлена сочетанием стандартных павильонов, как с комбинированным, так и со сплошным остеклением фасадов. Разрабатывается индивидуальным проектом.



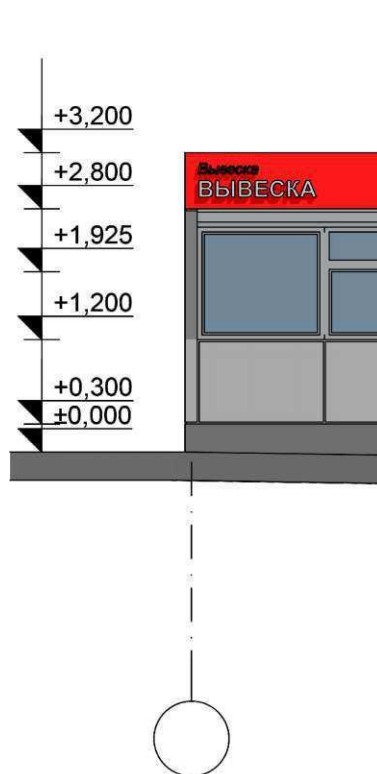
1. Габариты НТО.

Индивидуальный размер, (определяется индивидуальным проектом, в зависимости от места размещения НТО, вида разрешенного использования, пожеланий заказчика).

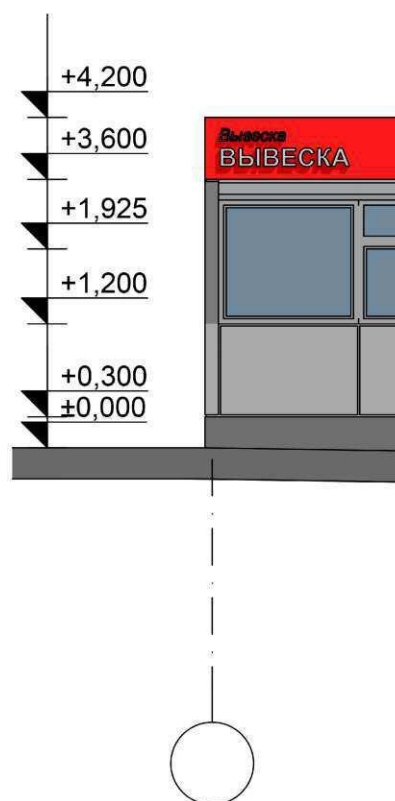


2. Высота НТО.

НТО выполняются высотой 3 метра 20 сантиметров для объектов площадью менее 120 квадратных метров и 4 метра 20 сантиметров для объектов площадью от 120 квадратных метров



Высота 3,2м при площади до 120м²



Высота 4,2м при площади 120м² и более

3. НТО обеспечены местами для возможного размещения элементов индивидуального дизайна:

- символика района.
- герб поселения,
- товарный знак,
- логотип.

Состав объекта:

- Несущий каркас
- Регулируемые опоры
- Витрины
- Входная дверь
- Кровля
- Внешняя отделка
- Рекламно-информационная надпись (вывеска)
- Система освещения
- Рольставни
- Внутренняя отделка
- Электрооборудование
- Торговое оборудование
- Урна
- Информационный стенд
- Мероприятия по обеспечению доступа маломобильных групп населения
- Благоустройство
- Видеокамеры
- QR код

Описание составных частей:

НЕСУЩИЙ КАРКАС.

Несущий каркас стальной, цельносварной, изготовлен из профильных труб квадратного или прямоугольного сечения. Каркас в верхних точках оснащен скобами для такелажных работ. Сварные швы каркаса зачищены, металлическая конструкция обезжирена, покрыта глифталевой грунтовкой (ГОСТ 25129-82) или аналогичной, торцевые части заглушены. Каркас и все места соединений обработаны антикоррозийным защитным покрытием. Стены, пол, кровля НТО изготовлены из многослойных панелей и обеспечивают тепловую защиту не ниже установленной СНиП 23-02-2003.

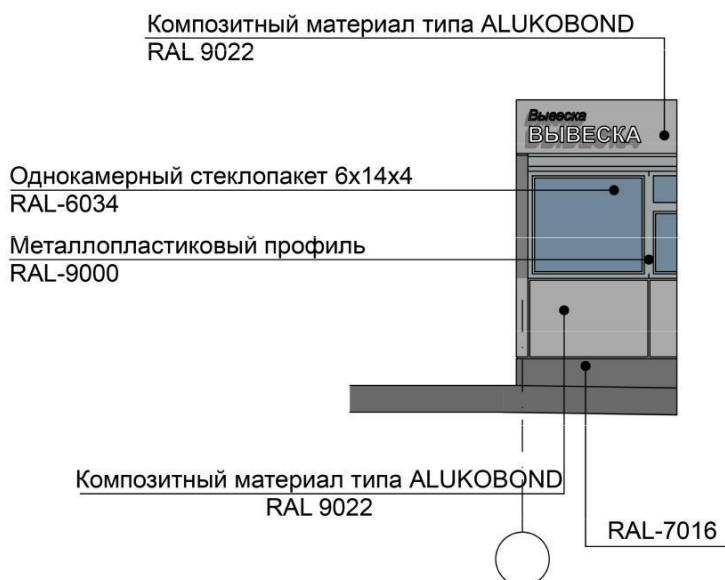
РЕГУЛИРУЕМЫЕ ОПОРЫ.

В основании каркаса предусмотреть размещение регулируемых опорных элементов, обеспечивающих горизонтальное выравнивание НТО на месте установки. Опоры и цокольная часть НТО по всему периметру зарыть "юбкой" с облицовкой типовым темно-серым керамогранитом.

ВИТРИНА.

Витрина состоит из металлопластикового профиля со стеклопакетом. Профиль стеклопакета соответствует ГОСТ 22233-2001. Цветовые решения импостов определяются индивидуальным проектом. Устанавливаемый стеклопакет – однокамерный, толщиной от 24мм до 32мм.

Внешние стёкла стеклопакета ламинированы слоем упрочняющей плёнки с тыльной стороны стекла (ГОСТ Р 51136-98) Крепление витрины осуществляется к каркасу НТО.



Пример оформления витрины

ВХОДНАЯ ДВЕРЬ

Входная дверь НТО выполнена из металлопластикового профиля со стеклопакетом. Дверь открывается наружу, оборудована прямыми дверными ручками. Замок сувальдного типа с механическим выводом засова, замочная скважина со шторкой. Двери оснащены доводчиками.

КРОВЛЯ.

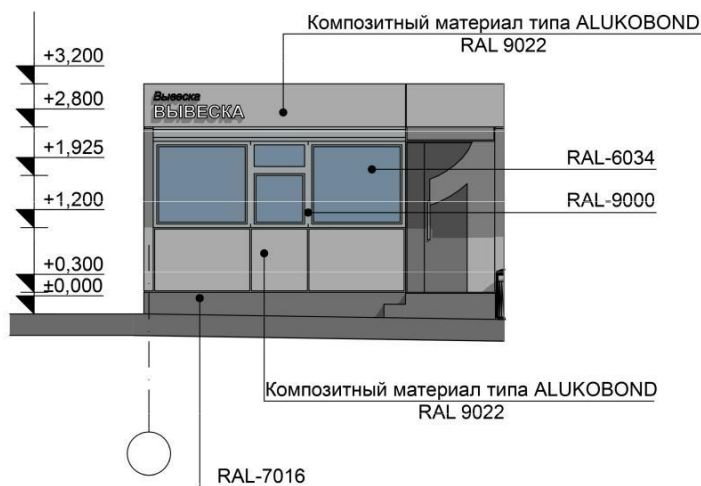
Кровля НТО выполнена сборной на болтовых соединениях и представляет собой металлический каркас, облицованный по периметру фронтоном, выполненным из композитного материала. Для изготовления кровли, используется металлический профиль. Нижняя выступающая часть козырька подшита композитным материалом. Конструкция кровли обеспечивает отвод воды, препятствует скоплению снега, образованию наледи и защищает от протечек. Сток воды осуществляется по желобу с уклоном не менее 5 гр. через трубу, смонтированной по задней стенке НТО. Предусмотреть доступ к желобу и трубе для очистки. Конструкция кровли обеспечивает тепловые потери не выше установленных СНиП 23-02-2003

ВНЕШНЯЯ ОТДЕЛКА.

Декоративные элементы внешней отделки (фриз, стены, цоколь) изготовлены из алюминиевых композитных панелей с элементами художественной отделки (перфорации) толщиной не менее 4мм. Основные цвета НТО снаружи:

- отделка наружных стен и фриза композитными панелями RAL 9022,
- цоколь облицовка керамогранитом - RAL 7016

Внешний вид панелей определяется индивидуальным проектом.



Пример оформления внешнего фасада НТО

ИНФОРМАЦИОННО – РЕКЛАМНАЯ СВЕТОВАЯ ВЫВЕСКА.

Информационно-рекламная вывеска представляет собой буквы, изготовленные из АБС пластика методом вакуумной формовки. Буквы имеют защиту от влаги, для чего необходимо провести герметизацию стыков и выводов проводов, оснащенные внутренней светодиодной подсветкой и закрепленные на уголковом профиле, закрепленном на фронтоне кровли. Вывеска размещается на фасадной части НТО в центре, на консольной части фриза. Высота объемных букв не менее 180мм.



место для размещения логотипа на главном фасаде



место для размещения логотипа на боковом фасаде

СИСТЕМА ОСВЕЩЕНИЯ.

Система освещения разделена на внутреннюю и внешнюю.

Внешняя система состоит из встраиваемых светодиодных светильников, расположенных вдоль витрины в плоскости козырька кровли.

Внутренняя система освещения представляет собой встраиваемые в потолочные панели светильники. Управление системой внутреннего освещения осуществляется при помощи настенного электровыключателя. Уровень освещенности НТО соответствует требованиям СанПиН. Разводка электрокабеля - встроенная в стены в металлической гофре.

ВНУТРЕННЯЯ ОТДЕЛКА.

Внутренняя отделка стен и потолка осуществляется отделочными материалами из ПВХ, ЛДСП или МДФ для внутреннего применения, поверхность гладкая, стыки и углы закрыты декоративными накладками, цвет поверхности белый.

Напольное покрытие керамическая плитка, цвет однотонный без рисунка, рекомендованный цвет серый или светло-серый, места примыкания к стенам закрыты плинтусом или уголком. При входе уложен алюминиевый порог.

ЗАЩИТНЫЕ РОЛЬСТАВНИ С ЭЛЕКТРОПРИВОДОМ НА ВСЕХ ОСТЕКЛЁННЫХ ПОВЕРХНОСТЯХ.

НТО по всему остеклённому периметру оснащен защитными рольставнями с электроприводом, в алюминиевых профилях с защитно-декоративным покрытием. Рольставни имеют функцию аварийного ручного управления. Полотна внешних рольставней состоят из ламелей с наполнителем и фиксируются в закрытом и открытом состоянии. Произвольное открывание или закрывание защитных рольставней не допускается. Короба механизмов рольставней встроены и задекорированы в фасад.



стёкла закрыты

стёкла открыты

ЭЛЕКТРООБОРУДОВАНИЕ: КОНДИЦИОНЕР, СПЛИТ-СИСТЕМА, ОБОГРЕВАТЕЛЬ.

НТО оснащен системой кондиционирования и обогрева воздуха в соответствии с требованиями к отоплению и микроклимату СанПиН. Кондиционер состоит из двух блоков - внутреннего и внешнего.

Внешний блок устанавливается на кровле НТО, внутренний на стенке НТО в тамбуре или над торговым оборудованием, не ниже 30 см от потолка. Кондиционер предназначен для всесезонного использования и оснащен устройством зимнего пуска УЗП, имеет функцию обогрева и охлаждения, дистанционное управление, таймер включения и выключения. Кондиционер подключен к электросети напрямую, через отдельный автоматический выключатель. Для обогрева воздуха НТО оснащен обогревателем конвекторного, либо инфракрасного типа с терморегулятором. Обогреватели конвекторного типа подключаются к электрическим розеткам, которые располагаются в местах установки обогревателей, через отдельный автоматический выключатель.

Обогреватели инфракрасного типа установлены на потолке НТО и подключены к электрощиту напрямую, через отдельный автоматический выключатель. В НТО предусмотрено не менее 8 розеток. Розетки наружные с заземлением и защитными шторками. Цвет розеток - белый. Электропроводка и электрооборудование НТО устанавливаются в соответствии с "Правила устройства электроустановок" (ПУЭ) СНиП 31-02. Электрооборудование НТО подключается через систему УЗО и автоматические выключатели и имеет заземление. Шкала прибора учёта электроэнергии должна быть расположена не выше 1м 80см от пола в соответствии с ПУЭ. Электросчётчик имеет паспорт устройства. Снаружи НТО оснащён силовым штепсельным разъёмом для подключения к электросети. При воздушном типе подключения обеспечено расстояние от проводов ввода до поверхности земли не менее 2,75м. Ввод допускается выполнять от проводов в стальных трубах.

ТОРГОВОЕ ОБОРУДОВАНИЕ.

НТО укомплектован торговым оборудованием и оборудованием для складирования продукции, в зависимости от технологии торговли, в соответствии с нормами СанПиН. Торговое оборудование белого или бело-алюминиевого цвета.

УРНА УЛИЧНАЯ МЕТАЛЛИЧЕСКАЯ ДЛЯ МУСОРА.

В соответствии с правилами санитарного содержания территорий, организации уборки и обеспечения чистоты и порядка НТО укомплектован уличной металлической урной, объёмом не менее 10л, с возможностью сортировки мусора по типам.



ИНФОРМАЦИОННЫЙ СТЕНД.

Информационный стенд (цветовое решение, конструктивное решение) изготавливается по индивидуальному дизайн-проекту. На рекламных полях используются шрифты Times New Roman, Arial или Helios CondC. Размещение шрифтов в рекламных полях не меньше кегль 14. Верхний край стенда должен располагаться на высоте 180-210 см.

МЕРОПРИЯТИЯ ПО ОБЕСПЕЧЕНИЮ ДОСТУПА МАЛОМОБИЛЬНЫХ ГРУПП НАСЕЛЕНИЯ.

В соответствии с федеральным законом от 15 ноября 95 г. №5 ФЗ, ст. 15, части 1 и 3 в редакции от 08.08.2001г. №123-ФЗ у торговых объектов предлагается установить пандусы для людей с ограниченными физическими возможностями.

Так же предусмотреть:

- Тактильное покрытие тротуаров при входных группах -
- Информационные указатели на стеклянных полотнах дверей.
- Вспомогательные поручни.

- Цветовую маркировку для слабовидящих -
- Тактильную плитку перед пандусом -
- Антискользящую поверхность пандуса и ступеней.



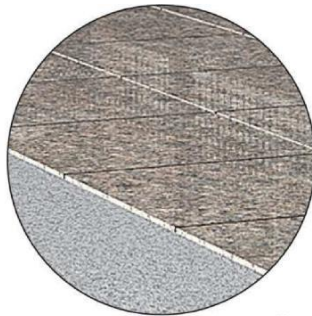
Благоустройство территории, прилегающей к НТО.

В соответствии с Законом Московской области № 191/2014-ОЗ «О благоустройстве в Московской области», необходимо произвести работы по благоустройству территории, прилегающей к НТО в радиусе 6м. Работы по благоустройству определяются индивидуальной проектной документацией и могут включать:

- мощение плиткой,
- установку цветников,
- установку ограждающих бордюров,
- установку элементов малых архитектурных форм.



цветочница / клумба



мощение плиткой

НТО позволяют размещать на своих фасадах сезонные или временные элементы наружного дизайна:

- флаги;
- праздничная подсветка;
- кашпо с цветами и пр.

ВИДЕОКАМЕРЫ.

Видеокамера с возможностью записи HD.



QR код.

QR код расположенный под стеклом павильона, на главном фасаде, включающий информацию о владельце НТО, виде разрешенной деятельности, часах работы НТО.



Пример QR кода