



АДМИНИСТРАЦИЯ
ОДИНЦОВСКОГО МУНИЦИПАЛЬНОГО РАЙОНА
МОСКОВСКОЙ ОБЛАСТИ
ПОСТАНОВЛЕНИЕ

30.07.2018 № 3546

г. Одинцово

О присвоении наименований элементам
улично-дорожной сети в деревне Супонево
сельского поселения Ершовское
Одинцовского района Московской области

Руководствуясь Федерального закона от 06.10.2003 № 131-ФЗ «Об общих принципах организации местного самоуправления в Российской Федерации», Законом Московской области от 24.07.2014 № 107/2014-ОЗ «О наделении органов местного самоуправления муниципальных образований Московской области отдельными государственными полномочиями Московской области», Уставом Одинцовского муниципального района Московской области, Правилами присвоения, изменения и аннулирования адресов объектам адресации на территории Одинцовского муниципального района, утвержденными постановлением Администрации Одинцовского муниципального района Московской области от 22.04.2015 № 572, учитывая письмо Администрации сельского поселения Ершовское Одинцовского муниципального района Московской области от 07.06.2018 № 321/2.32-2018,

ПОСТАНОВЛЯЮ:

1. Присвоить наименования элементам улично-дорожной сети, расположенным в кадастровых кварталах 50:20:0050519, 50:20:0050220, 50:20:0050523, 50:20:0010101 в деревне Супонево сельского поселения Ершовское Одинцовского района Московской области Российской Федерации, согласно прилагаемой схемы:

- «улица Центральная»;
- «улица 2-я Центральная»;
- «улица Северная»;
- «улица Запрудная»;
- «улица Крестьянская»;
- «улица Березовая»;
- «улица Южная»;
- «территория Велич»;
- «территория хутор Василёк».

2. Опубликовать настоящее постановление в средствах массовой информации и разместить на официальном сайте Администрации Одинцовского муниципального района Московской области.

3. Настоящее постановление вступает в силу после официального опубликования.

Исполняющий обязанности
руководителя Администрации



Т.В. Одинцова

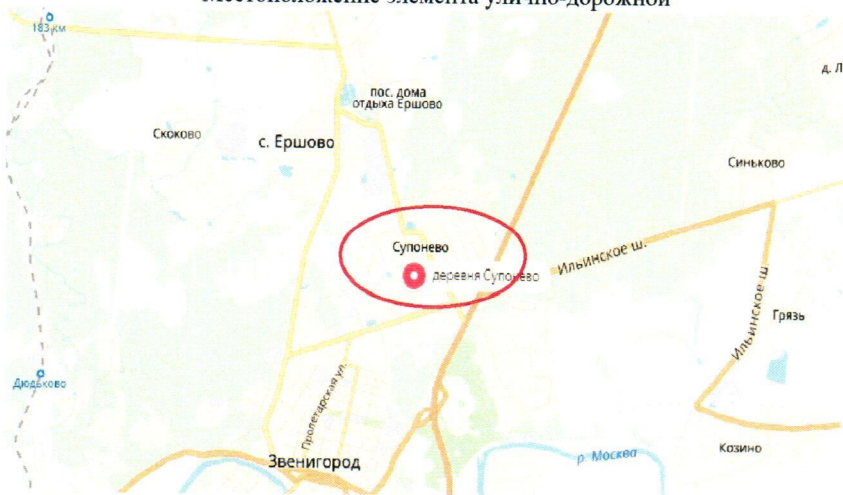
Верно: начальник общего отдела

Е.П. Кочеткова

Схема элементов улично-дорожной сети в деревне Супонево

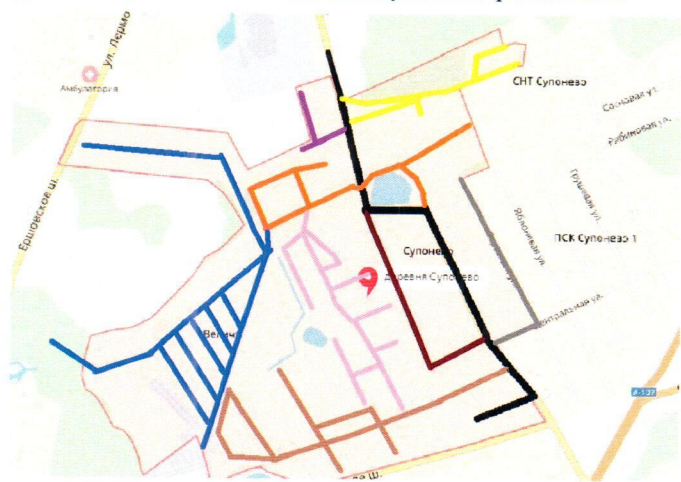
Приложение к
Постановлению
Администрации
Одинцовского
муниципального района
Московской области
от 30.07.2018 № 3546

Местоположение элемента улично-дорожной



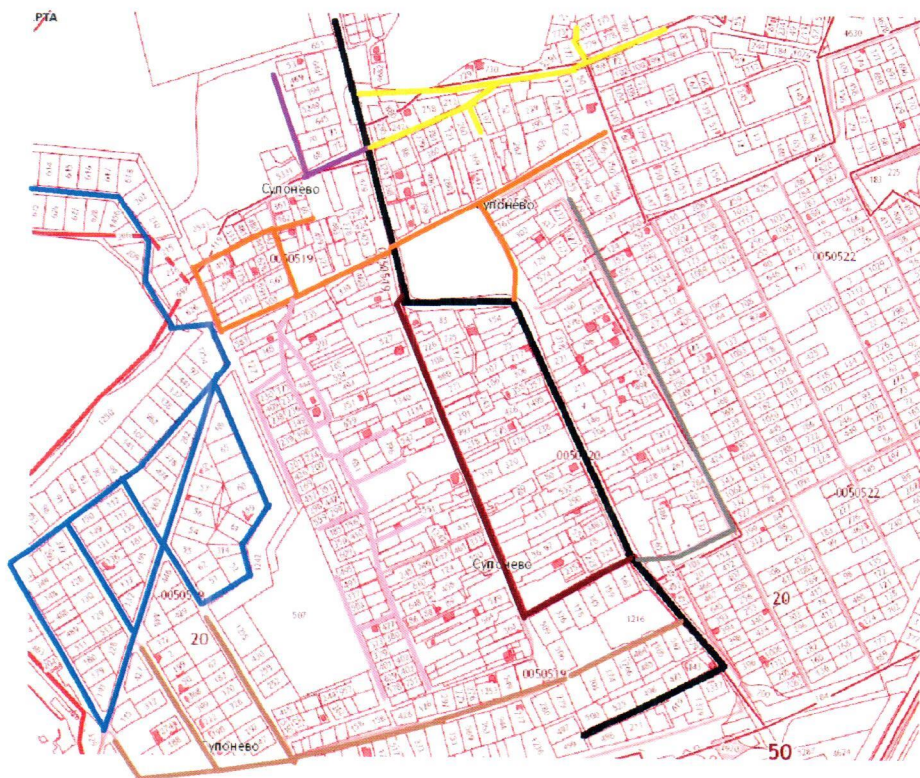
Местоположение элементов

Детальное расположение элементов улично-дорожной сети



- улица Центральная
- улица 2-я Центральная
- улица Северная
- улица Крестьянская
- улица Южная
- территория Велич
- территория хутор Василёк
- улица Запрудная
- улица Березовая

Расположение элементов улично-дорожной сети на кадастровом плане территории



- улица Центральная
- улица 2-я Центральная
- улица Северная
- улица Крестьянская
- улица Южная
- территория Велич
- территория хутор Василёк
- улица Запрудная
- улица Березовая