

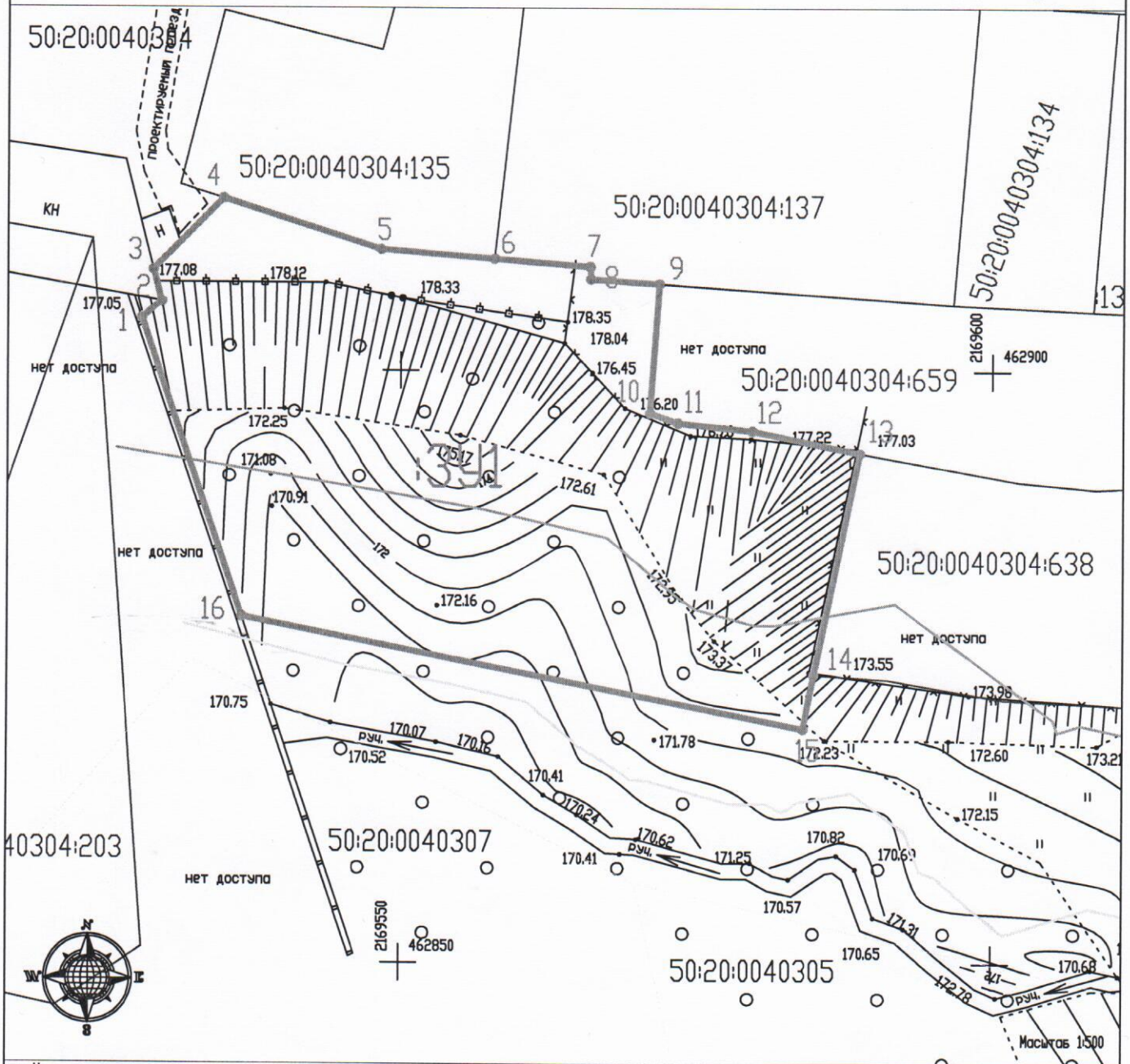
Условный номер земельного участка: не указывается  
 Площадь земельного участка: 1725 кв.м

Утверждена

Обозначение характерных точек границ	Координаты, м	
	X	Y
1	462904,33	2169528,08
2	462905,74	2169529,73
3	462908,43	2169529,05
4	462914,50	2169534,95
5	462910,22	2169548,30
6	462909,43	2169557,88
7	462908,77	2169566,00
8	462907,72	2169566,06
9	462907,33	2169571,83
10	462896,43	2169571,08
11	462895,61	2169573,45
12	462894,96	2169579,74
13	462893,05	2169588,81
14	462874,34	2169584,99
15	462869,77	2169584,08
16	462879,12	2169536,59

(Наименование документа об утверждении, включая  
 наименования органов государственной власти или  
 органов местного самоуправления, принявших  
 решение об утверждении схемы или подписавших  
 соглашение о перераспределении земельных участков)  
 от \_\_\_\_\_ № \_\_\_\_\_

Схема расположения земельного участка на кадастровом плане территории



Условные обозначения

- Граница Исправляемого земельного участка (S=1725 кв.м)
- Граница участков, учтенных в ЕГРН
- Граница кадастрового квартала
- Граница прибрежной защитной полосы рывья - 5м
- Граница водоохранной зоны рывья - 20м (588 кв.м)

50:20:0040304 - Номер кадастрового квартала  
 135 - Кадастровый номер земельного участка, учтенного в ЕГРН