

Условный номер земельного участка: не указывается

Площадь земельного участка: 1389 кв.м

Обозначение характерных точек границ	Координаты, м	
	X	Y
1	462309,01	2169622,90
2	462309,04	2169623,50
3	462309,88	2169642,37
4	462308,74	2169657,42
5	462301,07	2169656,28
6	462295,07	2169655,20
7	462292,32	2169654,70
8	462282,78	2169653,42
9	462282,36	2169657,37
10	462269,95	2169654,94
11	462260,10	2169653,02
12	462263,41	2169636,22
13	462265,23	2169630,86
14	462279,50	2169630,92
15	462280,25	2169622,93

Утверждена

(Наименование документа об утверждении, включая

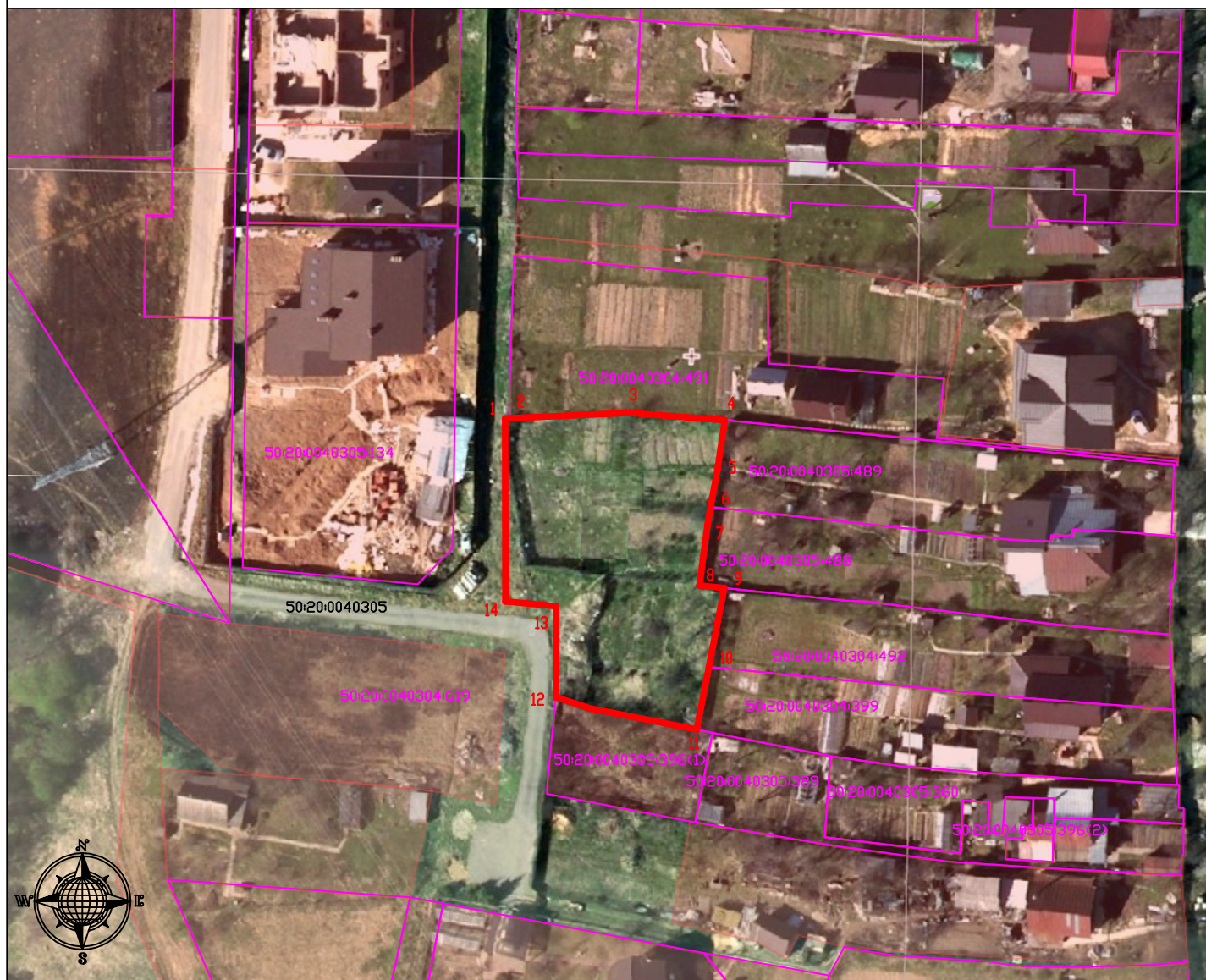
наименования органов государственной власти или

органов местного самоуправления, принявших

решение об утверждении схемы или подписавших соглашение о перераспределении земельных участков)

от _____ № _____

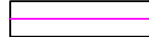
Схема расположения земельного участка на кадастровом плане территории



Масштаб 1:1000

Условные обозначения:

 Граница испрашиваемого земельного участка (S=1389 кв.м)

 Граница участков, учтенных в ЕГРН

 Граница кадастрового квартала

50:20:0040305 - Номер кадастрового квартала

50:20:0040304:491 - Кадастровый номер земельного участка, учтенного в ЕГРН