

Утверждена

Постановлением Администрации Одинцовского

(наименование документа об утверждении, включая
наименования органов государственной власти или

муниципального района Московской области

органов местного самоуправления, принявших решение
об утверждении схемы или

подписавших соглашение о перераспределении земельных участков)

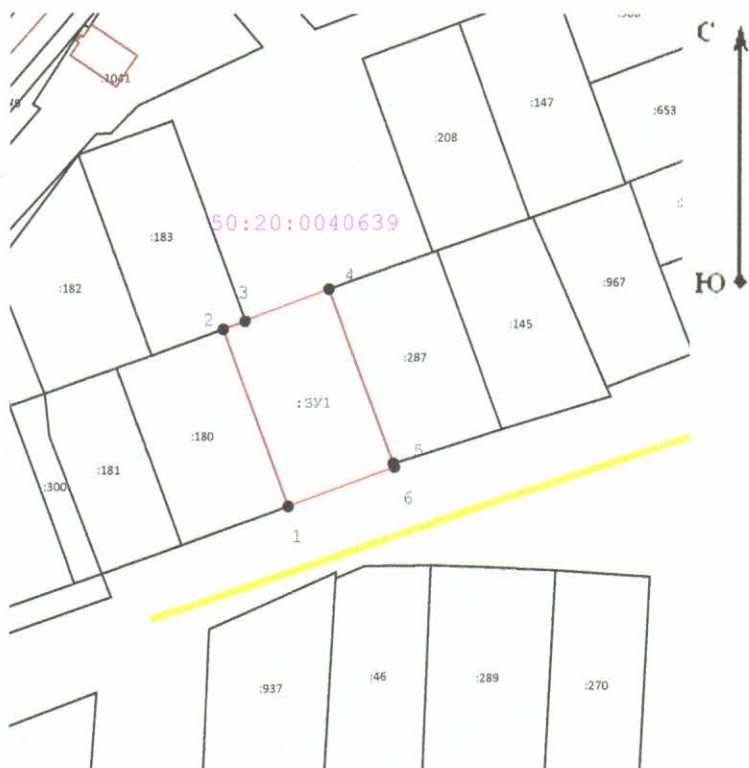
от _____ № _____

Схема расположения земельного участка или земельных участков на кадастровом плане территории

(северная часть кадастрового квартала 50:20:0040639)

Российская Федерация, Московская область, городской округ Одинцово, д. Солослово

Категория земель: земли населенных пунктов. Вид разрешенного использования: для индивидуального жилищного
строительства (2.1)



Масштаб 1:2 000

Площадь земельного участка		1 495 м ²	
Обозначение характерных точек границ	Координаты, м (МСК-50)		
	X	Y	
1	2	3	
1	462 842,07	2 166 417,69	
2	462 888,99	2 166 400,44	
3	462 891,09	2 166 406,22	
4	462 899,43	2 166 428,31	
5	462 853,37	2 166 445,44	
6	462 852,32	2 166 445,75	
1	462 842,07	2 166 417,69	

Условные обозначения:

- граница земельного участка по сведениям ЕГРН
- граница образуемого земельного участка
- граница кадастрового квартала
- обозначение образуемого земельного участка
- кадастровый номер земельного участка
- номер кадастрового квартала
- обозначение характерной точки земельного участка