

Утверждена

Постановлением Администрации Одинцовского муниципального

(наименование документа об утверждении, включая наименования органов государственной власти или

района Московской области

органов местного самоуправления, принявших решение об утверждении схемы или

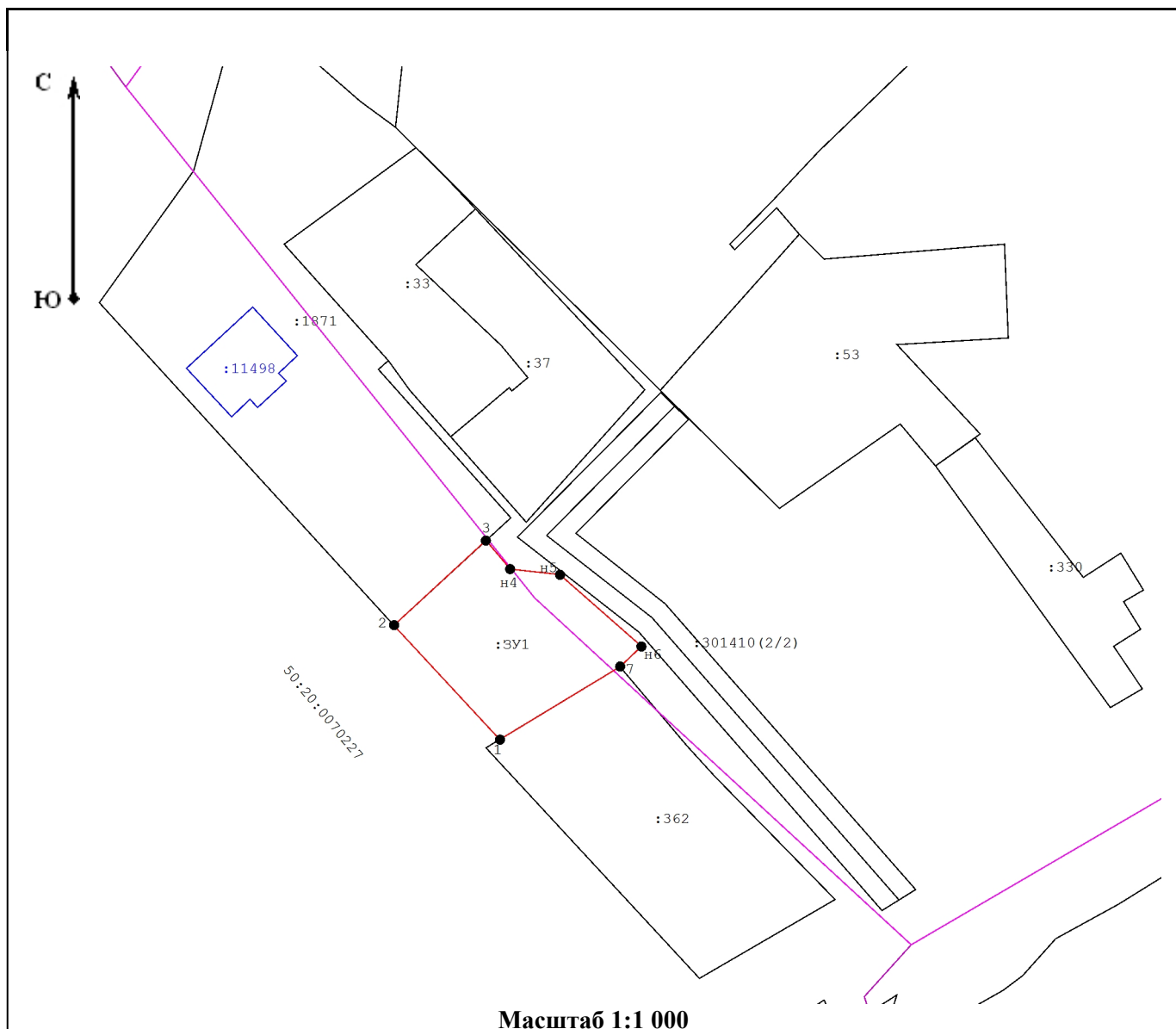
подписавших соглашение о перераспределении земельных участков)

от _____ № _____ б/н _____

**Схема расположения земельного участка или земельных
участков на кадастровом плане территории**

Площадь земельного участка		601 м²	
Обозначение характерных точек границ	Координаты, м		
	X	Y	
1	2	3	
1	456 508,40	2 168 970,43	
2	456 525,97	2 168 954,17	
3	456 538,95	2 168 968,25	
н4	456 534,58	2 168 971,98	
н5	456 533,70	2 168 979,64	
н6	456 522,69	2 168 992,13	
7	456 519,62	2 168 988,86	
1	456 508,40	2 168 970,43	

Система координат МСК-50 (зона-2)



Масштаб 1:1 000

Условные обозначения:

- 1 - характерная точка границы и её обозначение
- :3У1 - обозначение образуемого земельного участка
- :327 - обозначение земельного участка, сведения о котором содержатся в ЕГРН
- (red) - вновь образованная часть границы, сведения о которой достаточны для определения ее местоположения
- (black) - существующая часть границы, имеющиеся в ЕГРН сведения о которой достаточны для определения ее местоположения
- (blue) - граница зданий, сооружений, объектов незавершенного строительства, сведения о которых содержатся в ЕГРН
- (pink) - граница кадастрового квартала
- :11498 - обозначение зданий, сооружений, объектов незавершенного строительства, сведения о которых содержатся в ЕГРН
- 50:20:0070227 - номер кадастрового квартала