

Утверждена

Постановлением Администрации Одинцовского
(наименование документа об утверждении, включая
наименования органов государственной власти или

муниципального района Московской области
органов местного самоуправления, принявших решение
об утверждении схемы или

подписавших соглашение о перераспределении земельных участков)

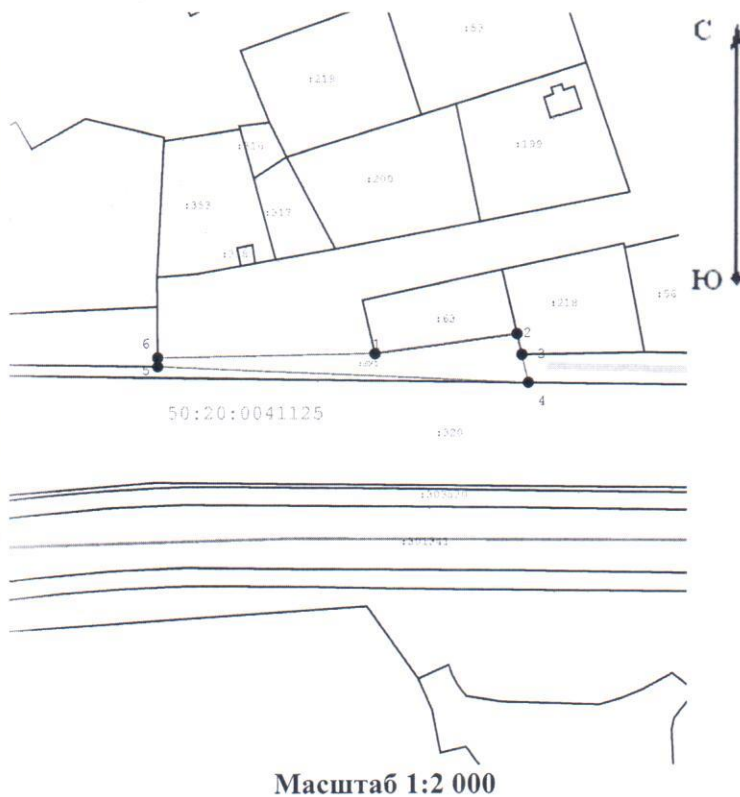
от _____ № _____

Схема расположения земельного участка или земельных участков на кадастровом плане территории

(юго-западная часть кадастрового квартала 50:20:0041125)

Российская Федерация, Московская область, Одинцовский район, с. Перхушиково, ул. Западный квартал

Категория земель: земли населенных пунктов. Вид разрешенного использования: для ведения личного подсобного хозяйства (2.2)



Обозначение характерных точек границ	Координаты, м	
	X	Y
1	2	3
1	458 611,30	2 164 260,17
2	458 616,53	2 164 297,59
3	458 611,09	2 164 298,87
4	458 603,60	2 164 300,59
5	458 607,82	2 164 202,28
6	458 610,16	2 164 202,26
1	458 611,30	2 164 260,17

Условные обозначения:

- граница земельного участка по сведениям ЕГРН
- граница образуемого земельного участка
- граница кадастрового квартала
- обозначение образуемого земельного участка
- кадастровый номер земельного участка
- номер кадастрового квартала
- обозначение характерной точки земельного участка
- зоны с особыми условиями использования территории