

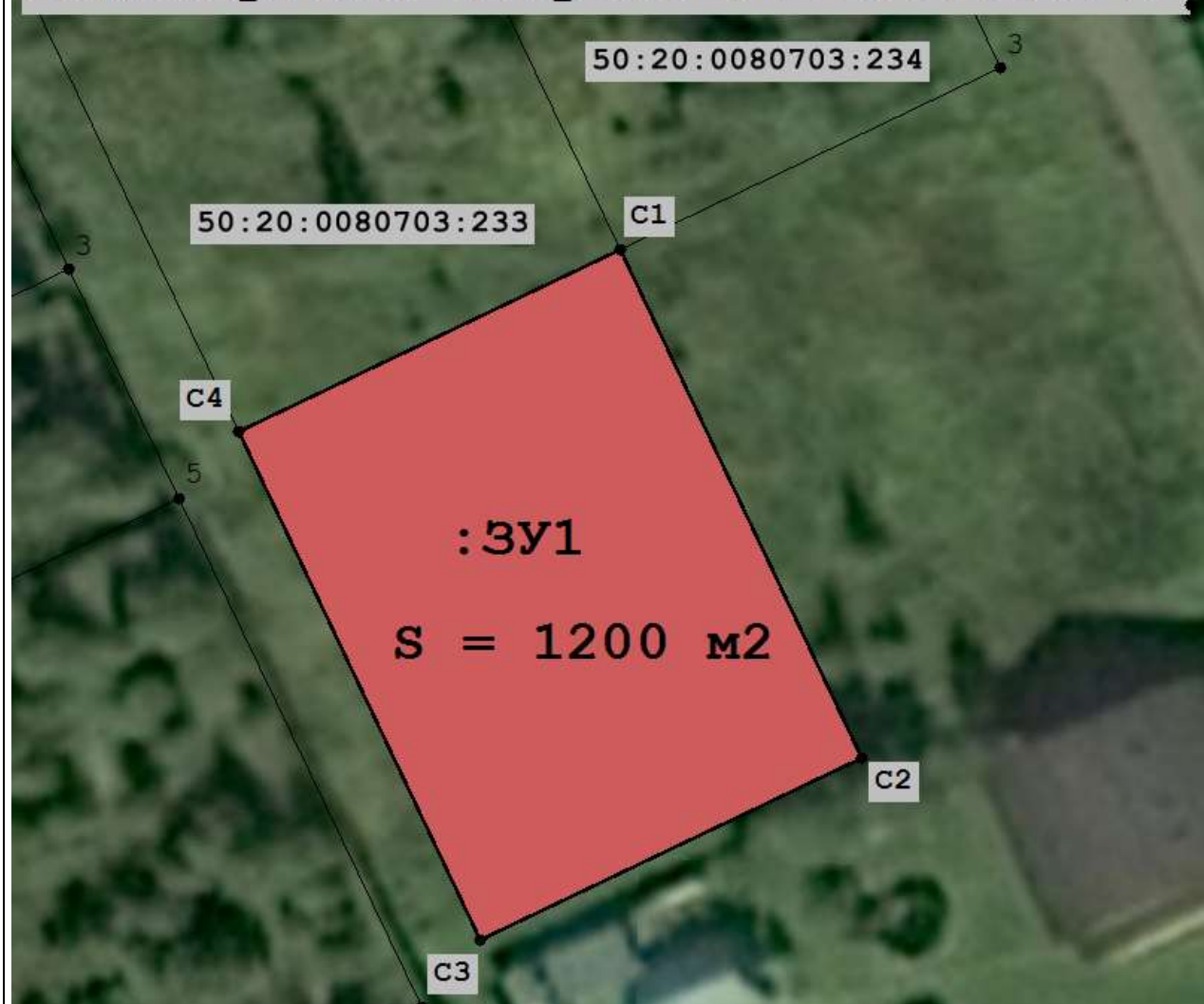
Утверждена

(наименование документа об утверждении, включая  
наименования органов государственной власти или  
органов местного самоуправления, принявших  
решение об утверждении схемы или подписавших  
соглашение о перераспределении земельных  
участков)  
от \_\_\_\_\_ N \_\_\_\_\_

Схема расположения земельного участка или земельных  
участков на кадастровом плане территории  
50:20:0080703


Условный номер земельного участка <1> _____		
Площадь земельного участка <2> 1200 м <sup>2</sup>		
Обозначение характерных точек границ	Координаты <3>, м	
	X	Y
C1	464 273,83	2 135 228,10
C2	464 237,76	2 135 245,28
C3	464 224,84	2 135 218,19
C4	464 260,91	2 135 201,00

Кадастровый квартал 50:20:0080703



Система координат: МСК-50 зона 2  
Масштаб 1: 500

**Условные обозначения:**

	Образуемый земельный участок
:3У1	Условный номер образуемого участка

S = 1200 м2	Площадь образуемого земельного участка
50:20:0080703	Кадастровый номер кадастрового квартала
50:20:00080703:233, 50:20:00080703:234	Кадастровые номера существующих земельных участков
C1,C2,C3,C4	Поворотные точки
—————	Граница участка