



# МИНИСТЕРСТВО ТРАНСПОРТА И ДОРОЖНОЙ ИНФРАСТРУКТУРЫ МОСКОВСКОЙ ОБЛАСТИ

## РАСПОРЯЖЕНИЕ

31.10.2019 № 829-Р

Московская область

### **Об изъятии объекта недвижимого имущества для государственных нужд Московской области**

В соответствии с Гражданским кодексом Российской Федерации, Земельным кодексом Российской Федерации, Федеральным законом от 25.10.2001 № 137-ФЗ «О введении в действие Земельного кодекса Российской Федерации», Федеральным законом от 05.04.2013 № 43-ФЗ «Об особенностях регулирования отдельных правоотношений в связи с присоединением к субъекту Российской Федерации – городу федерального значения Москве территорий и о внесении изменений в отдельные законодательные акты Российской Федерации», Законом Московской области от 07.06.1996 № 23/96-ОЗ «О регулировании земельных отношений в Московской области», постановлением Правительства Московской области от 25.10.2016 № 782/39 «Об утверждении государственной программы Московской области «Развитие и функционирование дорожно-транспортного комплекса» на 2017-2024 годы», постановлением Правительства Московской области от 25.12.2018 № 1010/46 «Об утверждении документации по планировке территории для строительства автомобильной дороги на участке Рублевский проезд – «Новый выход на МКАД с федеральной автомобильной дороги М-1 «Беларусь», распоряжением Министерства транспорта и дорожной инфраструктуры Московской области от 18.10.2019 № 759-Р «Об утверждении схемы расположения земельного участка на кадастровом плане территории», решением Градостроительного совета Московской области от 15.10.2019 № 39.

1. В целях строительства автомобильной дороги на участке Рублевский проезд - «Новый выход на МКАД с федеральной автомобильной дороги М-1 «Беларусь» Москва - Минск» изъять объекты недвижимого имущества согласно схеме (Приложение 1) и перечню объектов недвижимого имущества (Приложение 2),

004518\*

путем прекращения права и возмещения убытков для государственных нужд Московской области.

2. Отделу по подготовке территории Управления по проектированию, строительству, реконструкции и капитальному ремонту автомобильных дорог Министерства транспорта и дорожной инфраструктуры Московской области:

2.1. В течение семи дней со дня принятия настоящего распоряжения:

2.1.1. Направить копию распоряжения правообладателям изымаемых объектов недвижимого имущества заказным письмом с уведомлением о вручении.

2.1.2. Совместно с органами местного самоуправления Одинцовского городского округа Московской области обеспечить опубликование (обнародование) настоящего распоряжения в печатных средствах массовой информации.

2.2. Направить копию настоящего распоряжения в орган, осуществляющий государственную регистрацию прав на недвижимое имущество и сделок с ним.

2.3. Организовать работу по заключению с правообладателями изымаемых объектов недвижимого имущества соглашения об изъятии недвижимого имущества путем выкупа по цене, основанной на результатах оценки рыночной стоимости изымаемых объектов недвижимого имущества, представленной Министерством имущественных отношений Московской области.

3. Управлению финансов и бухгалтерского учета Министерства транспорта и дорожной инфраструктуры Московской области осуществить расходы на мероприятия по изъятию объектов недвижимого имущества, указанных в приложении к настоящему распоряжению.

4. Управлению информационных технологий Министерства транспорта и дорожной инфраструктуры Московской области совместно с Главным управлением по информационной политике Московской области в течение семи дней обеспечить опубликование (обнародование) настоящего распоряжения на официальном сайте Правительства Московской области в информационно-телекоммуникационной сети Интернет.

5. Принять к сведению, что Министерство имущественных отношений Московской области обеспечивает проведение оценки рыночной стоимости изымаемых объектов недвижимого имущества.

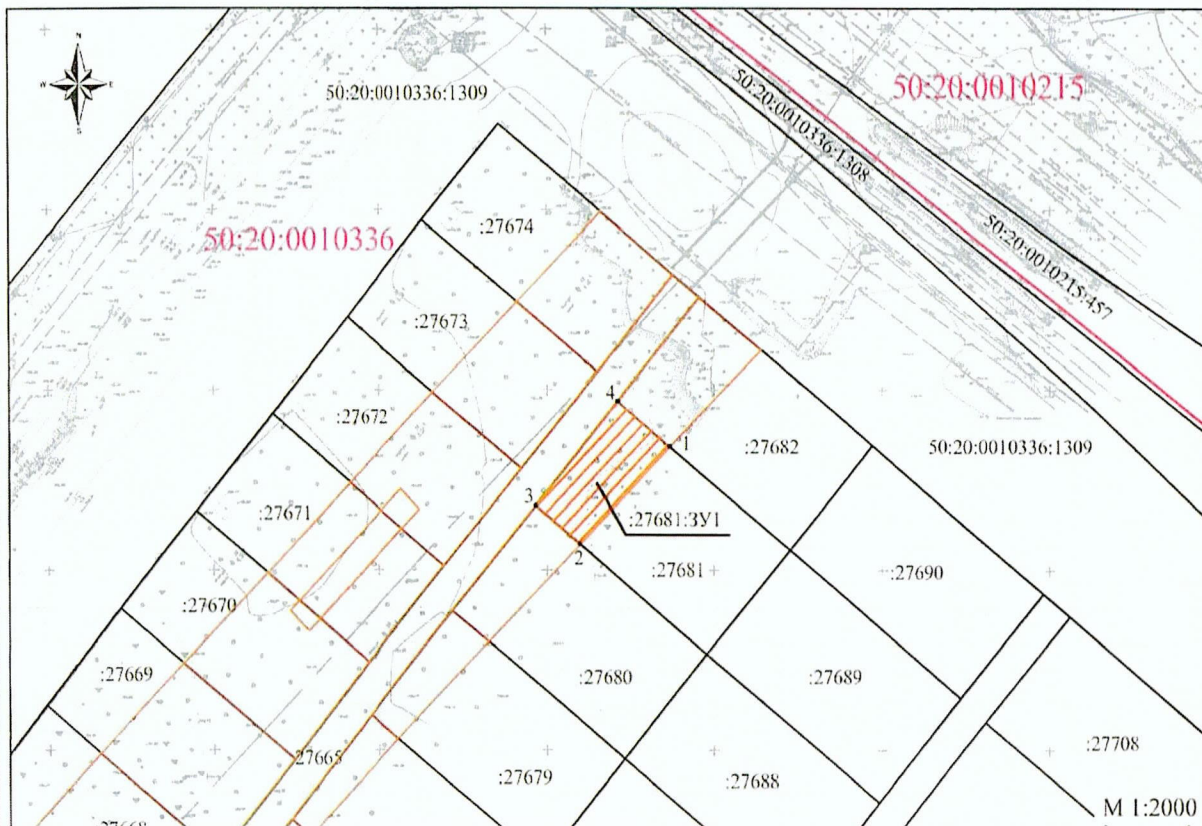
6. Контроль за выполнением настоящего распоряжения оставляю за собой.

Первый заместитель министра  
транспорта и дорожной инфраструктуры  
Московской области



А.В. Кротова

СХЕМА РАСПОЛОЖЕНИЯ ЗЕМЕЛЬНОГО УЧАСТКА  
ИЛИ ЗЕМЕЛЬНЫХ УЧАСТКОВ НА КАДАСТРОВом ПЛАНЕ ТЕРРИТОРИИ



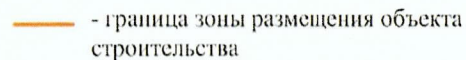
Условные обозначения:



- испрашиваемый земельный участок для строительства объекта



- участок, учтенный в ЕГРН



- граница зоны размещения объекта строительства

50:28:0070201:326 - кадастровый номер земельного участка



1 - обозначение характерной точки границы образуемого земельного участка

50:32:0020121 - номер кадастрового квартала



- граница кадастрового квартала

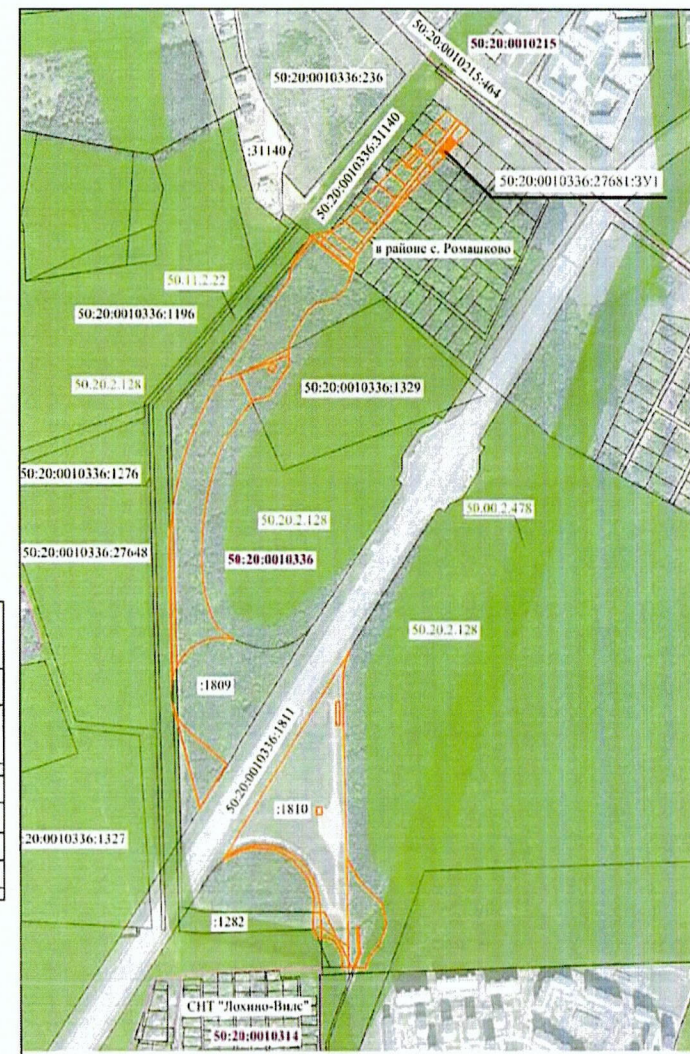


- обозначение зоны с особыми условиями использования территорий

Система координат: МСК-50, зона 2

Условный номер земельного участка 50:20:0010336:27681:3У1			
Площадь земельного участка 703 кв.м.			
Имя точки	X, м	Y, м	S, м
1	465534,3	2177086,8	38,22
2	465507,28	2177059,77	16,91
3	465517,88	2177046,59	38
4	465546,89	2177071,13	20,1
1	465534,3	2177086,8	

Приложение 1  
к распоряжению Министерства транспорта  
и дорожной инфраструктуры  
Московской области  
от 31.10.19 № 829-Р  
Утверждена  
распоряжением Министерства транспорта  
и дорожной инфраструктуры  
Московской области  
от 18.10.2019 № 759-Р



Приложение 2  
к распоряжению Министерства  
транспорта и дорожной  
инфраструктуры  
Московской области  
от 31.10.19 № 829-Р

Перечень объектов недвижимого имущества, подлежащих изъятию  
для государственных нужд Московской области

№	Наименование объекта		Адрес объекта (местоположение) ) в соответствии со сведениями Единого государственного реестра прав на недвижимое имущество и сделок с ним	Категория земельного участка	Вид разрешенного использования	Обременения	Кадастровый (условный или инвентарный) номер	Правообладатель	Перечень правоустанавливающих/правоудостоверяющих документов	Площадь общая, (кв. м)	Площадь изымаемая (кв. м)	Вид права
	Земельный участок	Объект недвижимости, расположенный на земельном участке (при наличии)										
1	Земельный участок	-	Московская область, Одинцовский район, г.п. Одинцово, в районе с. Ромашково	Земли сельскохозяйственного назначения	Для дачного строительства	-	50:20:0010336:27681	Дачное некоммерческое товарищество «Лесное»	Запись регистрации от 17.10.2015 № 50-50-20/068/2005-194	2500 (две тысячи пятьсот)	703 (семьсот три)	Аренда