

Графическое описание местоположения границ публичного сервитута трансформаторной подстанции, расположенной по адресу: Московская область, Одинцовский район, пос.ВНИИСОК, ул.Дружбы, стр.4а

Местоположение объекта **Российская Федерация, Московская область**

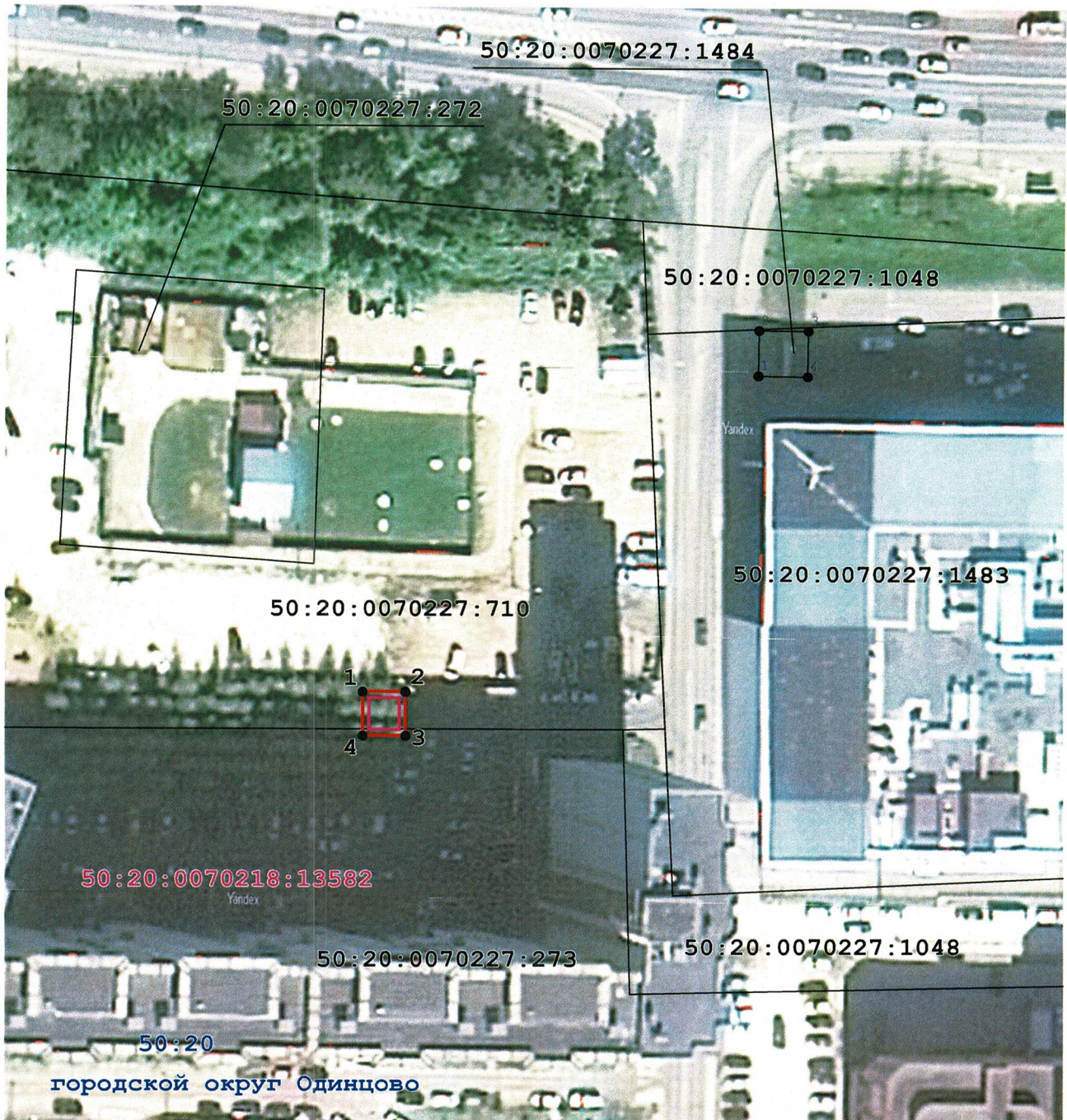
Система **МСК 50, зона 2**

Площадь ограничения **49 кв.м.**

Перечень характерных точек

Обозначение характерных точек границы	Координаты, м		Метод определения координат характерной точки	Средняя квадратическая погрешность положения характерной точки (Mt),м
	X	Y		
1	2	3	4	5
1	458576,09	2169185,52	Аналитический метод	Mt =0,10
2	458576,09	2169192,43	Аналитический метод	Mt =0,10
3	458569,06	2169192,43	Аналитический метод	Mt =0,10
4	458569,06	2169185,52	Аналитический метод	Mt =0,10

Графическое описание местоположения границ публичного сервитута трансформаторной подстанции, расположенной по адресу:
 Московская область, Одинцовский район, пос. ВНИИССОК, ул. Дружбы, строен.4а



Масштаб 1:1000

Условные обозначения:

- граница объекта землеустройства (публичный сервитут)
- 1 - характерная точка граница объекта землеустройства (публичный сервитут)
- граница земельного участка по сведениям ЕГРН
- граница объекта капитального строительства
- граница ЗОУИТ

50:20:0070227:710 - кадастровый номер земельного участка по сведениям ЕГРН

50:20:0070218:13582 - кадастровый номер объекта капитального строительства по сведениям ЕГРН

Подпись _____ Дата 08 апреля 20 20 г.

Место для оттиска печати лица, составившего графическое описание

